

Создано: 27.05.2025 в 06:24

Обновлено: 02.04.2026 в 23:24

5 674 842 ₺

Округ

[СПБ, Колпинский район](#)

Квартира

Высота потолков

2.7 м

Общая площадь

27.7 м²

Этаж

9/9

Детали объекта

Тип сделки

Продам

Раздел

[Квартиры](#)

Квартира в новостройке

да

Год сдачи

2 квартал 2026 г.

лифт

Описание

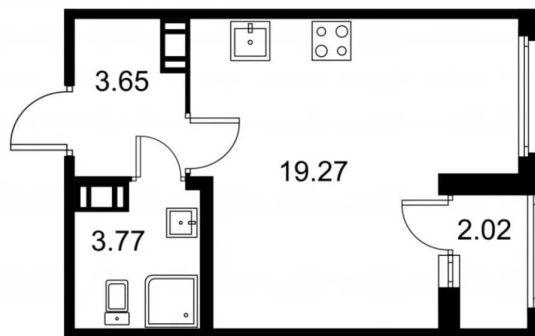
Продаётся студия в строящемся доме (Корпус В), срок сдачи: II-кв. 2026, общей площадью 27.7 кв.м., на 9 этаже. Жилой комплекс «Квартал Заречье» представляет собой уникальное жилое пространство, где сливаются воедино комфорт городской

<https://spb.move.ru/objects/9280093066>

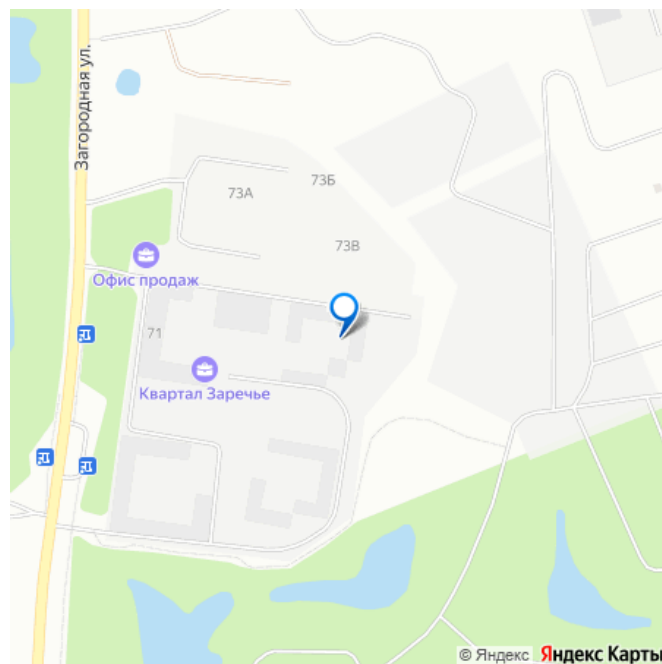
**Отдел продаж, Бесплатная
консультация**

79820093857

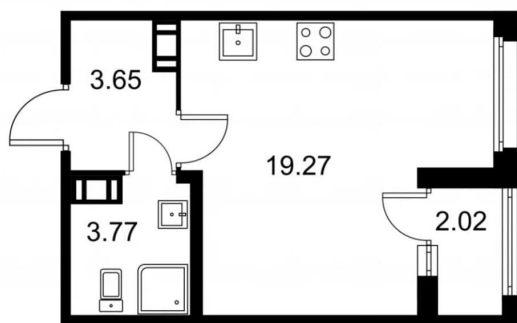
для заметок



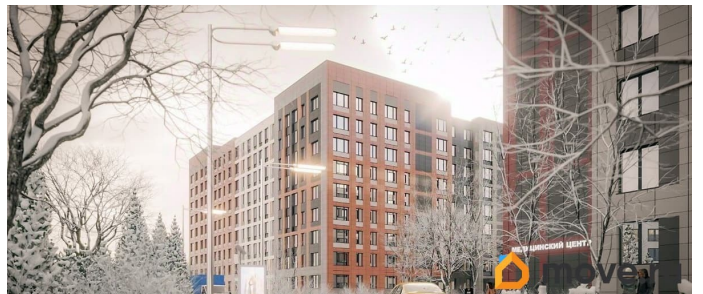
 move.ru

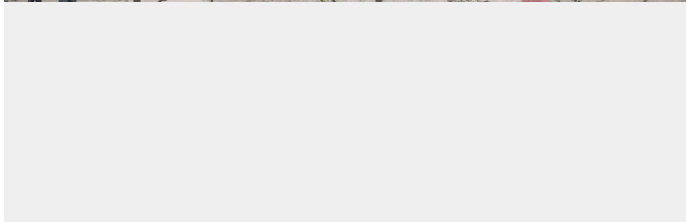
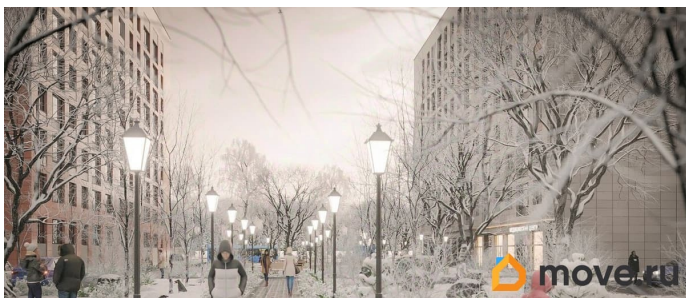
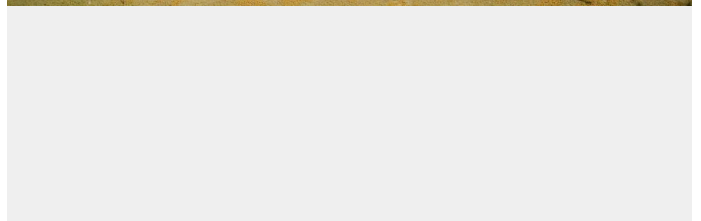
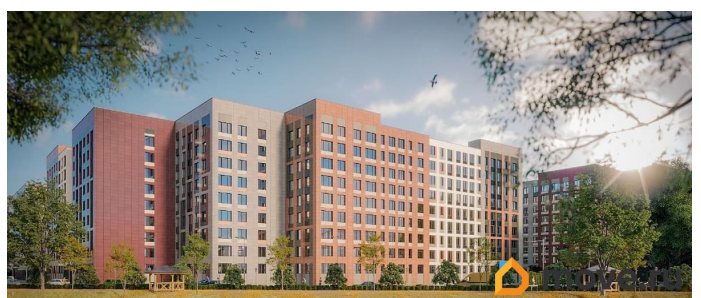
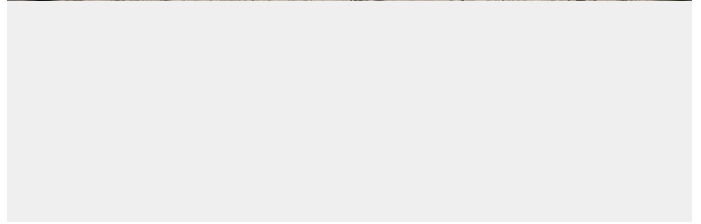
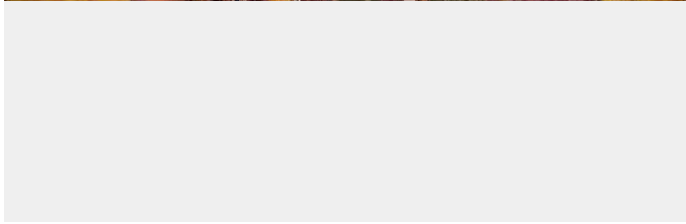
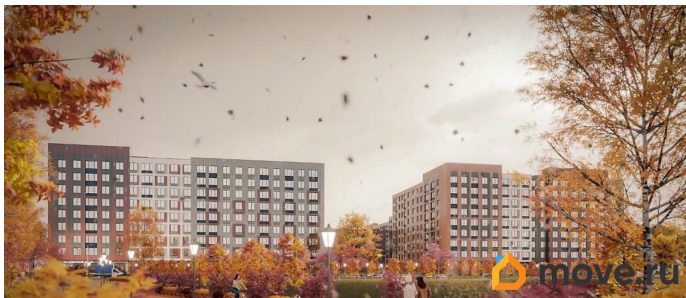


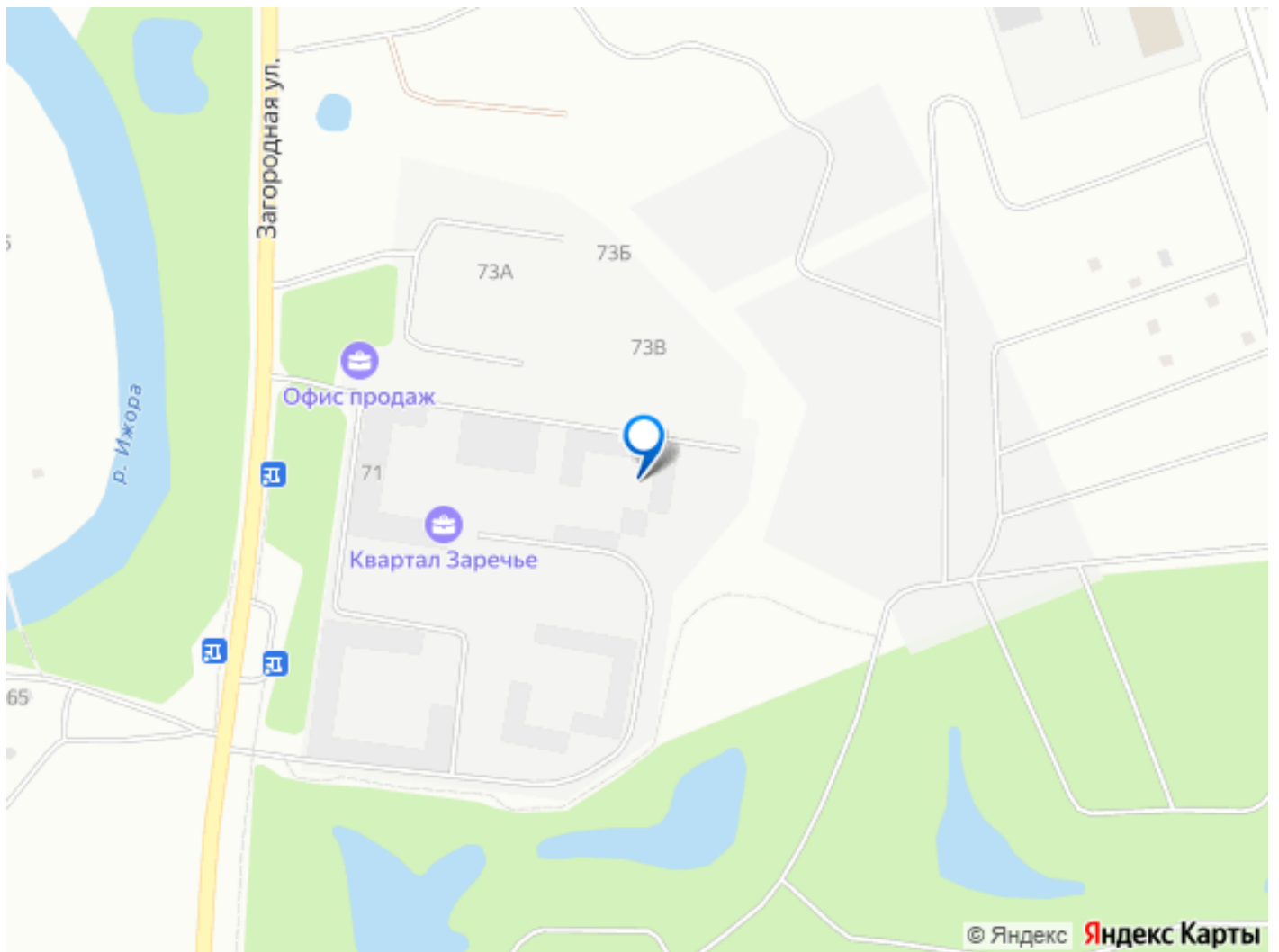
жизни и красота природы. Его строительство запланировано на юго-востоке Санкт-Петербурга в Колпинском районе, в живописном месте у реки Ижора. Комплекс включает в себя 4 девятиэтажных жилых корпуса, а также 8-этажный крытый гараж на 496 парковочных мест. В ЖК «Квартал Заречье» на первых этажах будут размещены поликлиника и зона коворкинга, а также магазины и кофейни. У каждого жилого корпуса будет свой закрытый внутренний двор с детскими площадками и зелеными насаждениями. Для любителей спорта и активного отдыха предусмотрены велодорожки на территории комплекса. Важной особенностью «Квартал Заречье» является его близость к естественным прудам с зонами для барбекю, которые идеально подходят для отдыха с семьей или друзьями. Также жильцам будут доступны уютные беседки, предназначенные для отдыха на свежем воздухе, а в парках можно будет гулять с любимыми питомцами. «Квартал Заречье» - это не только качественное жилье, но и образ жизни, где гармонично сочетаются городская среда, природа и современные удобства, делая его идеальным местом для проживания.



move.ru







Move.ru - вся недвижимость России