

СОЮЗ, СОЮЗ

79811475028

Санкт-Петербург, улица Аммермана, 46

5 124 000 ₽

Санкт-Петербург, улица Аммермана, 46

Округ

[СПБ, Кронштадтский район](#)

Квартира

Высота потолков

3.4 м

Общая площадь

27.7 м²

Этаж

2/5

Детали объекта

Тип сделки

Продам

Раздел

[Квартиры](#)

Тип санузла

совмещенный

Вид из окна

на улицу

Ремонт

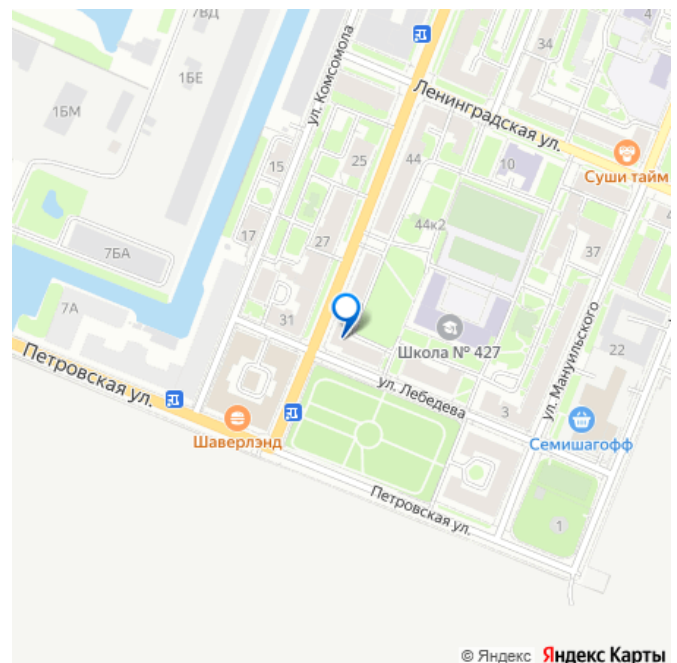
евро

Покупка в ипотеку

да

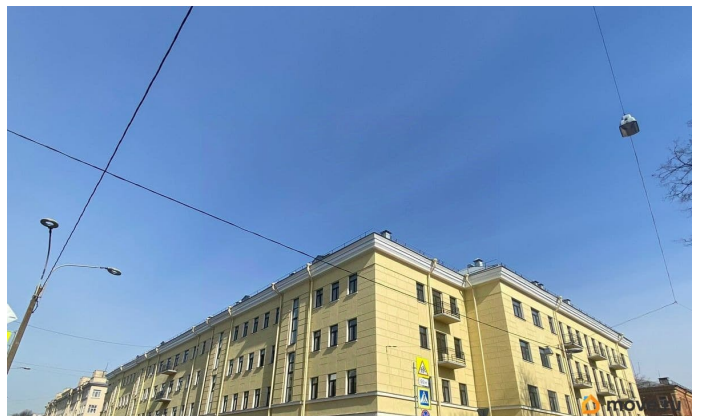
возможна ипотека, лифт, парковка

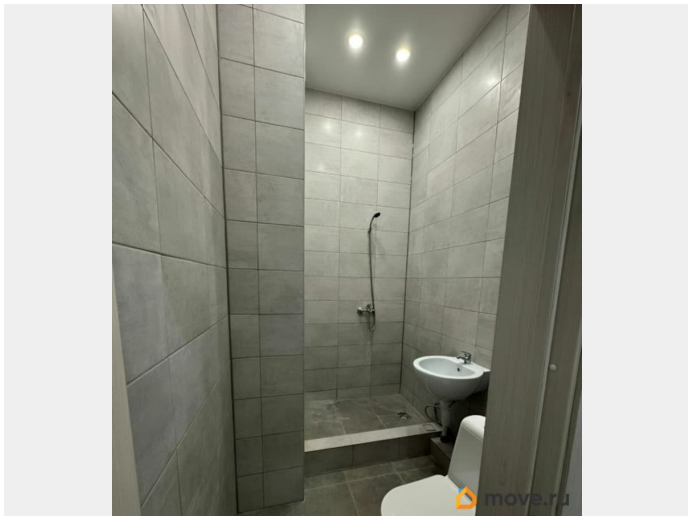
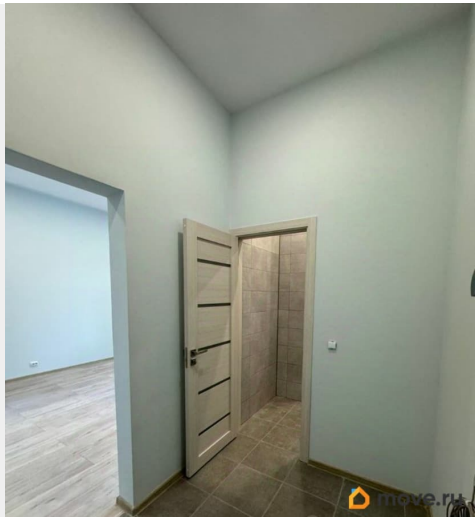
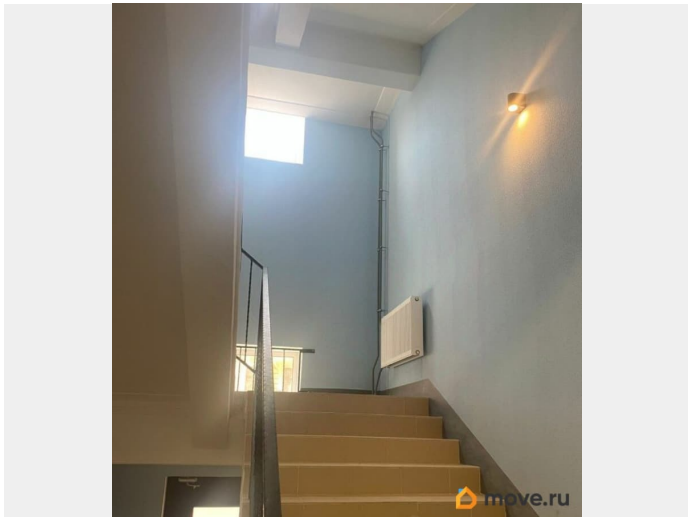
для заметок

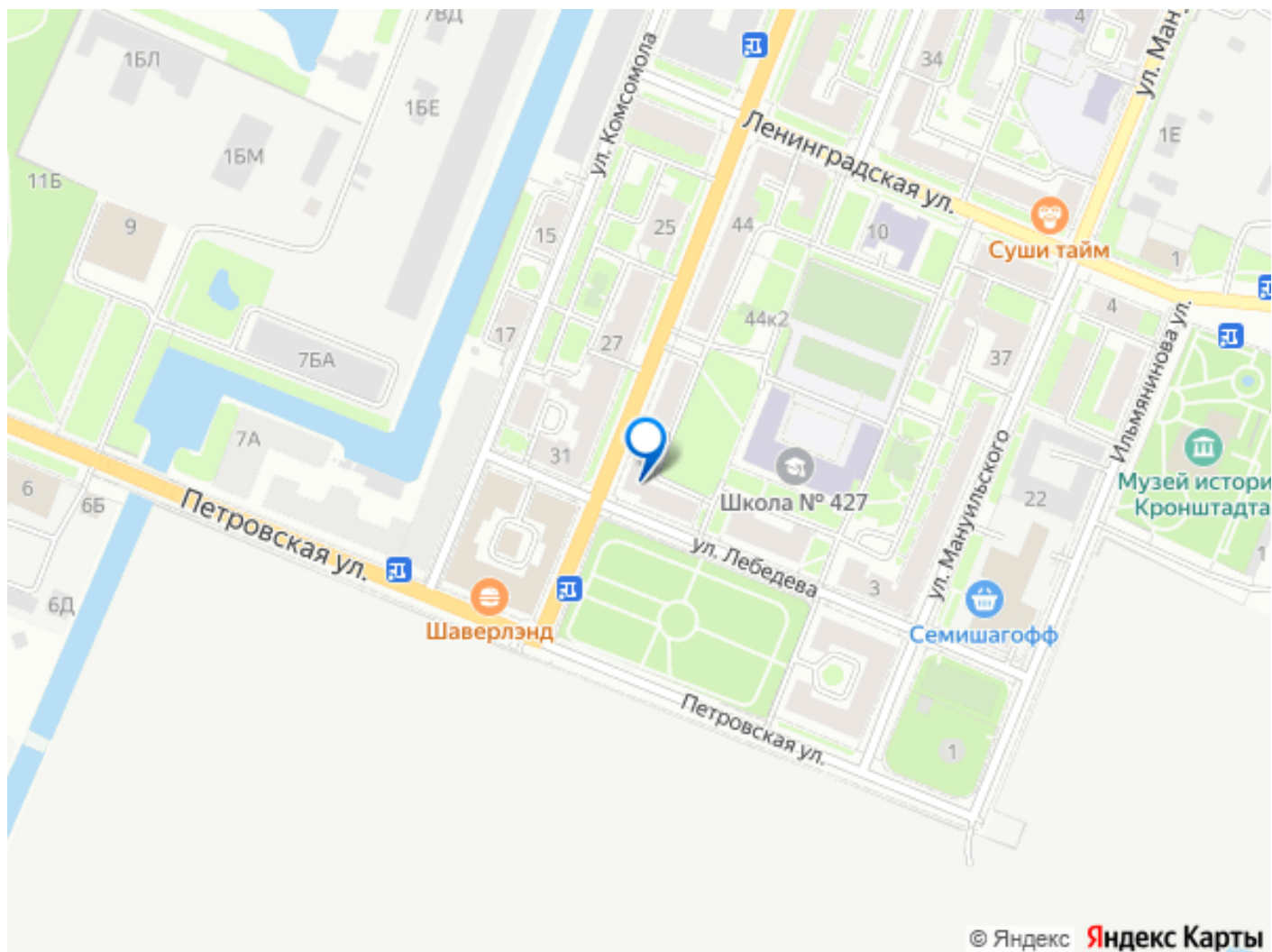


Описание

АКЦИЯ НА ПОСЛЕДНИЕ 5 квартир! ЖК Крона расположен в сердце г. Кронштадт. Дом очень удачно расположен: рядом находится несколько сетевых продуктовых магазинов, кафе, во дворе дома находится школа, 5 мин пешком до детского сада, через дорогу сквер для прогулок, 10 мин пешком до Якорной площади, 1 км до Кронштадского пляжа. В доме проведён капитальный ремонт: несущие конструкции перекрытий были полностью заменены на монолитно железобетонные (цельная конструкция даёт равномерную минимальную усадку, а сама технология исключает образование трещин). Все инженерные системы водоснабжения, вентиляции, энергоснабжения и отопления также были глобально заменены, вместе с счетчиками электроэнергии и воды. К каждой квартире подведена телевизионная антенна и предусмотрена немаловажная возможность установки видеонаблюдения. Возможно приобретение с использованием ипотеки, субсидии, маткапитала. Дом полностью приспособлен под современное использование. Статус-жилой: квартира. Каждая квартира имеет свой отдельный кадастровый номер. Полная стоимость в договоре.







Move.ru - вся недвижимость России