

🕒 Создано: 28.02.2026 в 01:53

🔄 Обновлено: 15.04.2026 в 01:49

Санкт-Петербург, ул. Перевозная, 1

**16 614 000 ₺**

Санкт-Петербург, ул. Перевозная, 1

Улица

[набережная Перевозная](#)

## Квартира

Общая площадь

27.7 м<sup>2</sup>

Этаж

3/10

## Детали объекта

Тип сделки

Продам

Раздел

[Квартиры](#)

Ремонт

с отделкой

Квартира в новостройке

да

## Описание

Остров первых – новый премиальный квартал в центре Петербурга, на Матисовом острове.

Всего в нескольких минутах находятся легендарная Новая Голландия, величественный Мариинский театр и вся культурная палитра Петербурга.

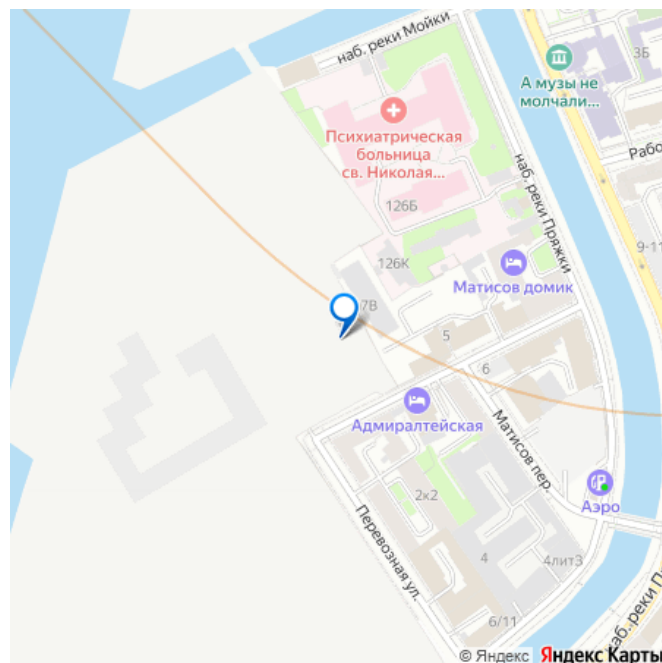
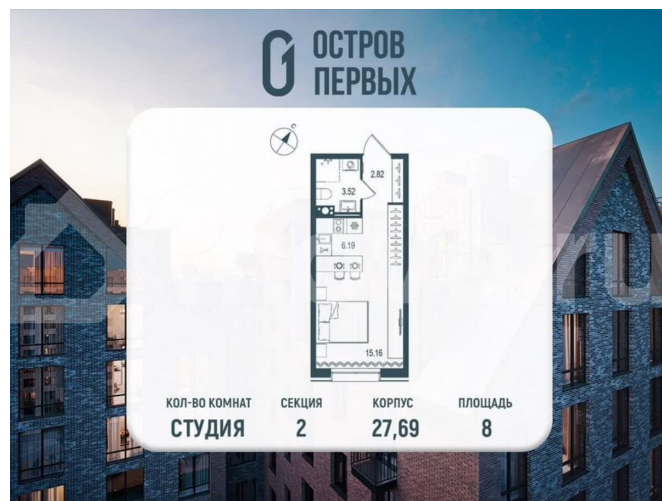
Архитектура, разработанная Евгением

<https://spb.move.ru/objects/9290583668>

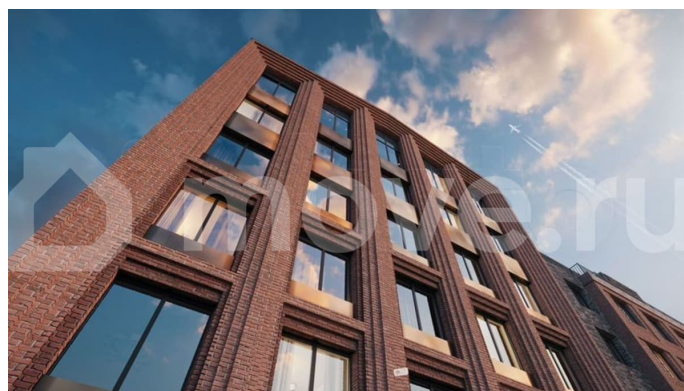
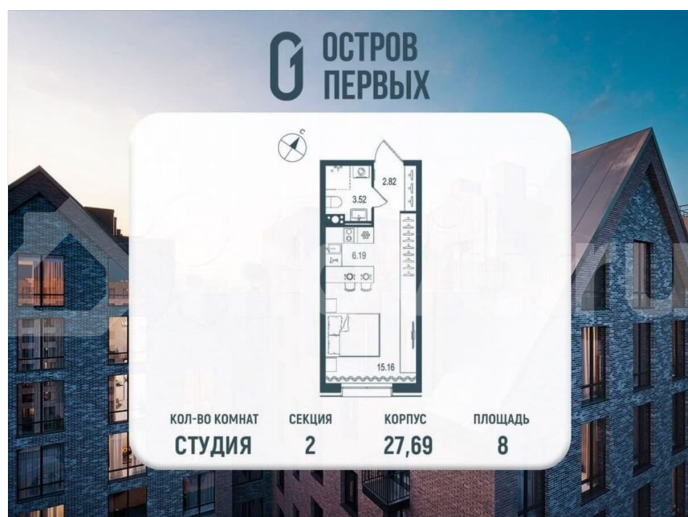
**Fizika Development, Fizika Development**

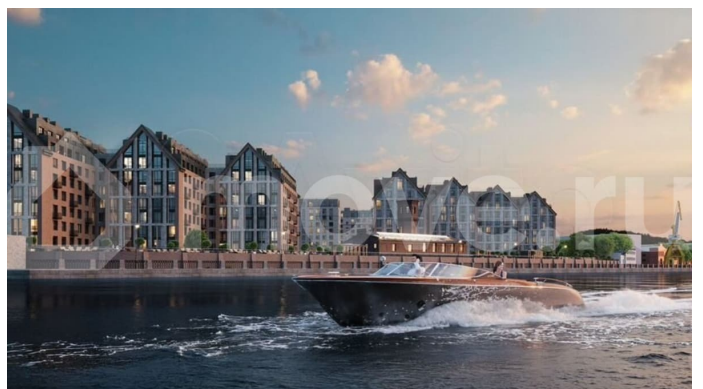
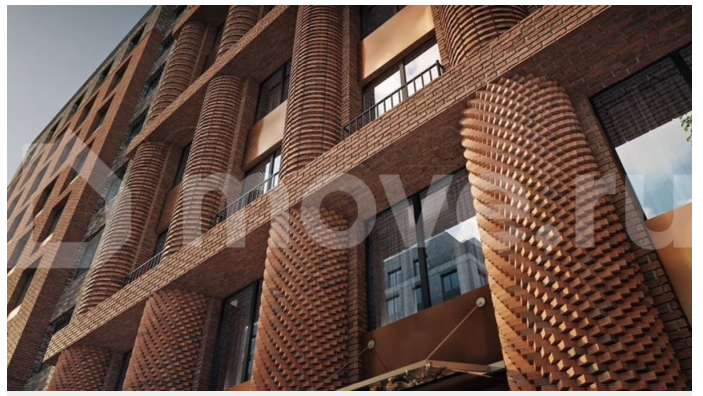
**89251234567**

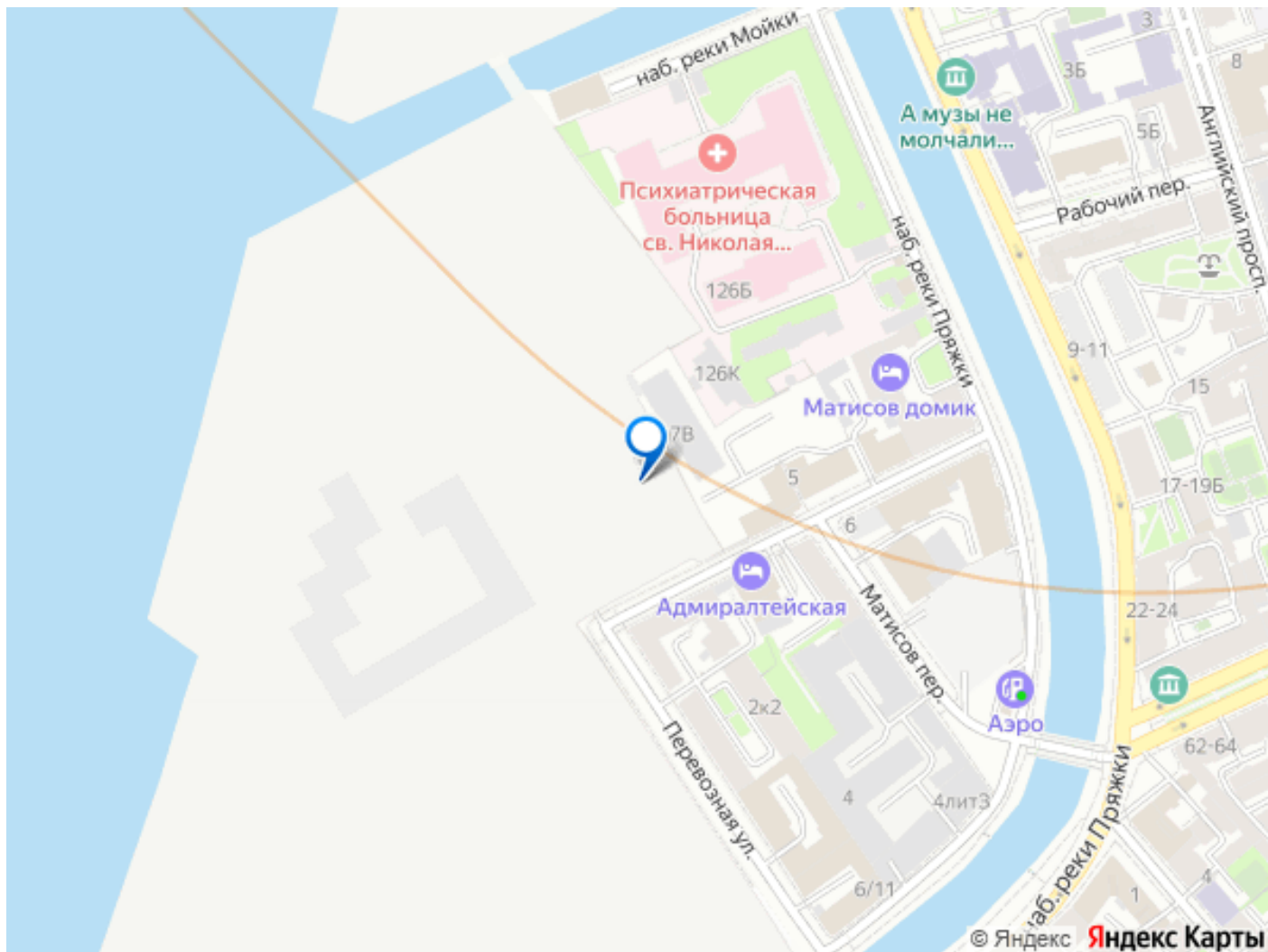
для заметок



Подгорновым и его студией INTERCOLUMNIUM, отражает характер города. Фасады облицованы кирпичом терракотового и серого оттенков. Все материалы отвечают высокому качеству строительства. Компания Fizika Development бережно восстановит исторический объект, воплощающий величие императорской России. Краснокирпичное производственное здание с водонапорной башней завода шотландского инженера Чарльза Берда станет лицом клубного квартала «Остров первых» и новой точкой притяжения для горожан. Приватная территория, сочетающая камерную атмосферу и комфорт, была создана ведущими урбанистами города. Проектом предусмотрен одноуровневый подземный паркинг под жилыми корпусами и дворовым пространством, а также гостевые парковочные места по периметру квартала. Особое внимание уделено безопасности: закрытые дворы, охраняемая территория, круглосуточное видеонаблюдение и контроль доступа 24/7. В премиальном квартале «Остров первых» представлены уникальные планировочные решения: от уютных студий до просторных трехкомнатных квартир с потолками до 5,1 метров.







Move.ru - вся недвижимость России