

🕒 Создано: 15.04.2026 в 20:23

🔄 Обновлено: 15.04.2026 в 20:42

**Санкт-Петербург, Кондратьевский  
проспект, 68к4**

**8 500 000 ₺**

Санкт-Петербург, Кондратьевский проспект, 68к4

Округ

[СПБ, Калининский район](#)

Улица

[проспект Кондратьевский](#)

## Квартира

Жилая площадь

14.2 м<sup>2</sup>

Площадь кухни

5.5 м<sup>2</sup>

Общая площадь

27.8 м<sup>2</sup>

Этаж

6/24

## Детали объекта

Тип сделки

Продам

Раздел

[Квартиры](#)

Тип балкона

лоджия

Квартира в новостройке

да

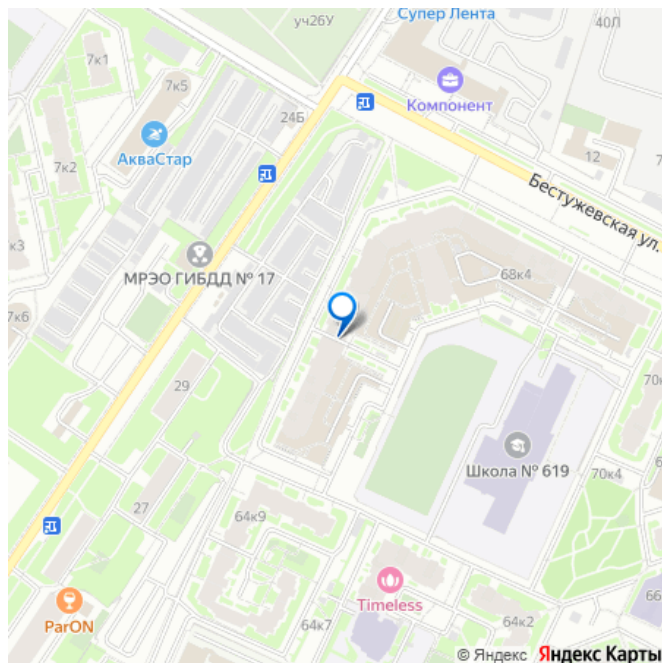
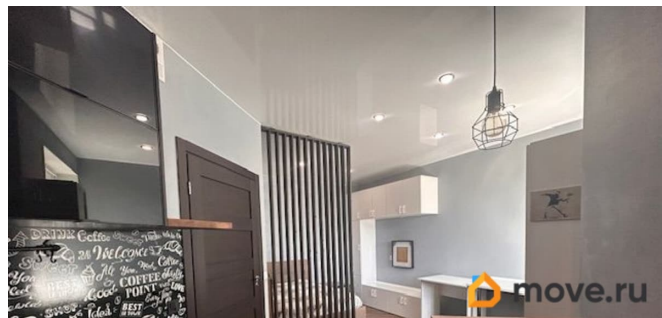
Год сдачи

<https://spb.move.ru/objects/9293641370>

**Анастасия Зими́на, Анастасия Зими́на**

**79811437898**

для заметок



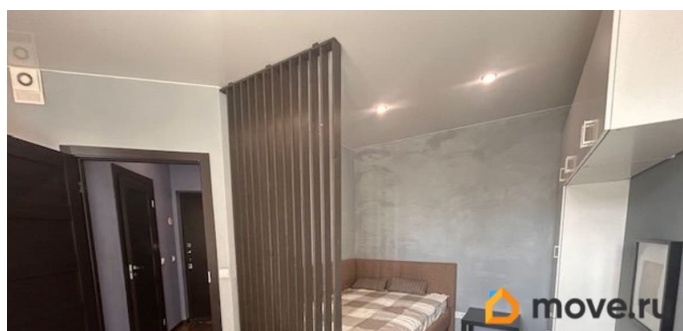
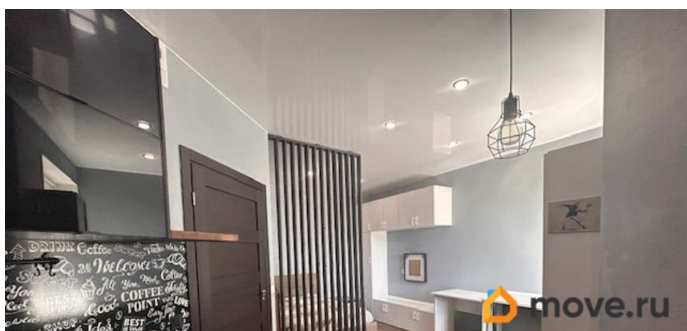
Покупка в ипотеку

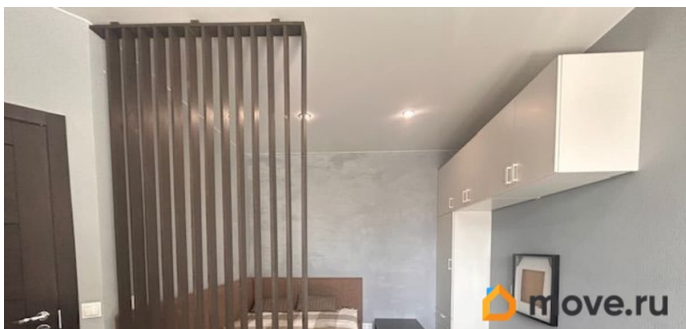
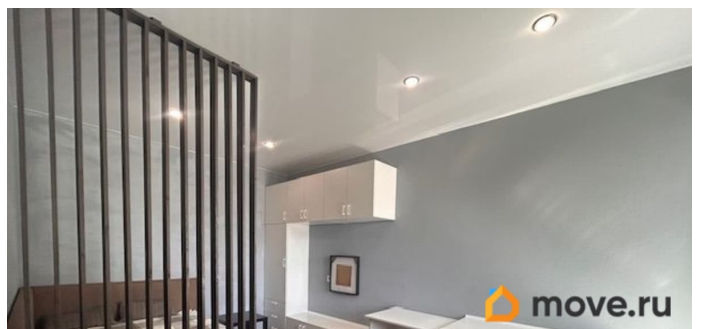
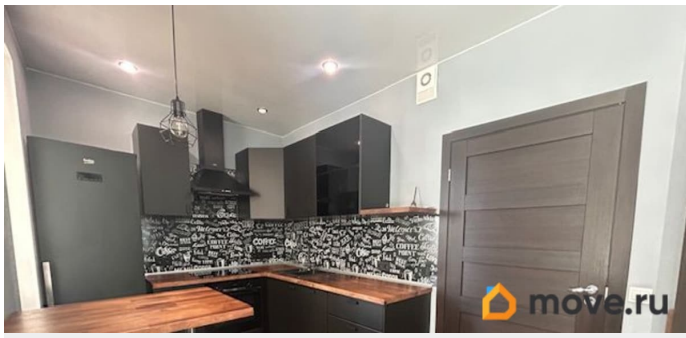
да

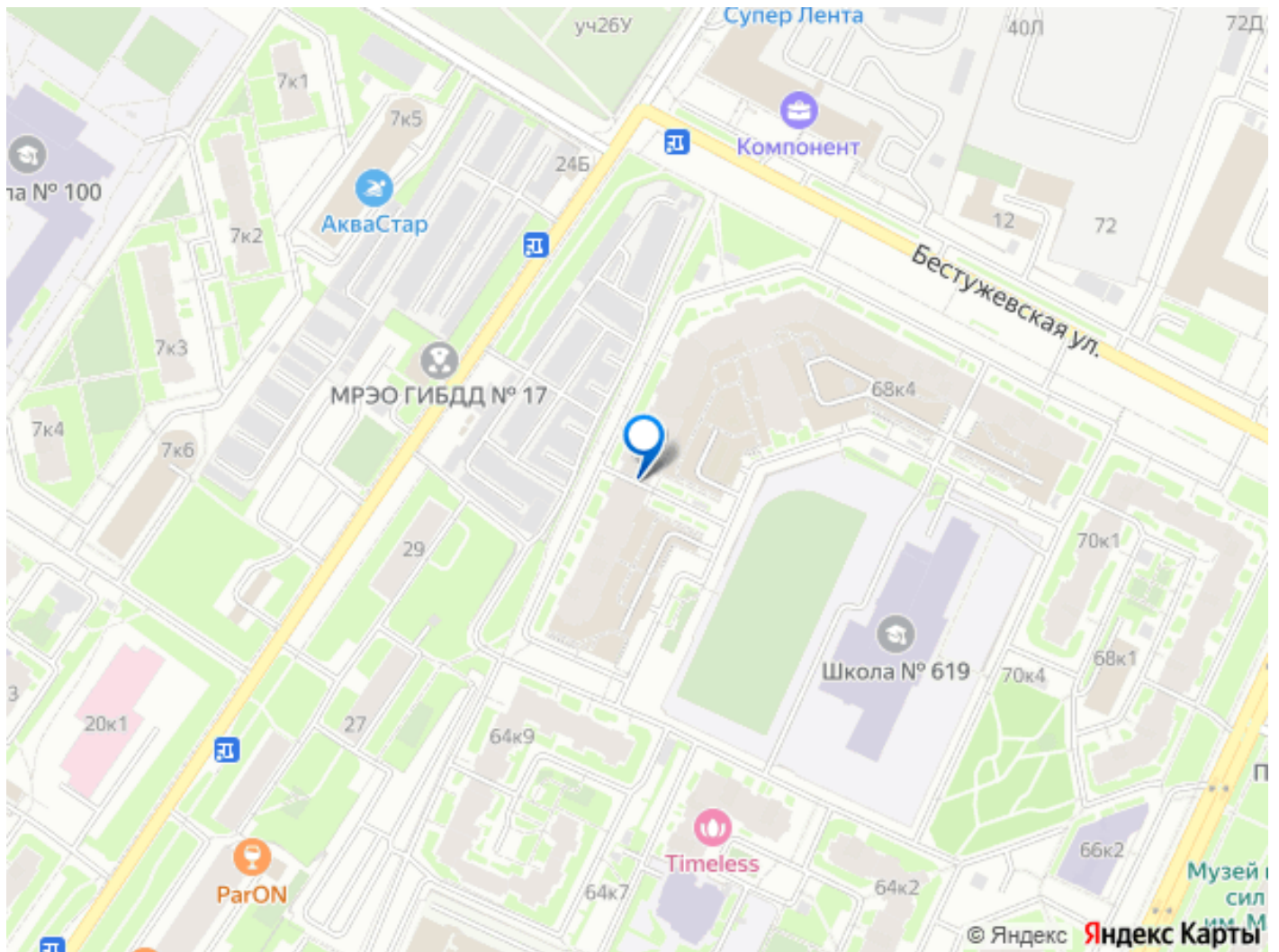
возможна ипотека, лифт, парковка

## Описание

Продам уютную, просторную студию в ЖК «Полюстрово Парк» от надёжного застройщика SetlCity в зелёном Калининском районе СПб! Солнечная студия на 6 этаже с мебелью и техникой, продуманная планировка благодаря которой чувствуется простор, несмотря на то что это студия. В прихожей встроенная, вместительная гардеробная, зонировано спальное место, просторная лоджия. Кухня полностью оборудована: встроенный духовой шкаф, варочная панель, посудомоечная машина, холодильник. Вся мебель и техника остаются. Окна во двор благодаря чему не слышно шума дорог. Во дворе школа с бассейном, детские и спортивные площадки. В доме располагаются магазины, аптеки, кафе, пункты выдачи. Рядом торговые центры, поликлиники, фитнес, детские садики, скверы и парки. Оперативные просмотры по предварительной договоренности. Один взрослый собственник. Никто не прописан.







Move.ru - вся недвижимость России