

🕒 Создано: 22.04.2025 в 10:15

🔄 Обновлено: 13.04.2026 в 16:34

**Санкт-Петербург, Октябрьская  
набережная, Корпус 1.1**

**10 900 000 ₽**

Санкт-Петербург, Октябрьская набережная, Корпус 1.1

Округ

[СПБ, Невский район](#)

## Квартира

Жилая площадь

7 м<sup>2</sup>

Общая площадь

27.92 м<sup>2</sup>

Этаж

17/17

## Детали объекта

Тип сделки

Продам

Раздел

[Квартиры](#)

Тип балкона

лоджия

Ремонт

с отделкой

Квартира в новостройке

да

Год сдачи

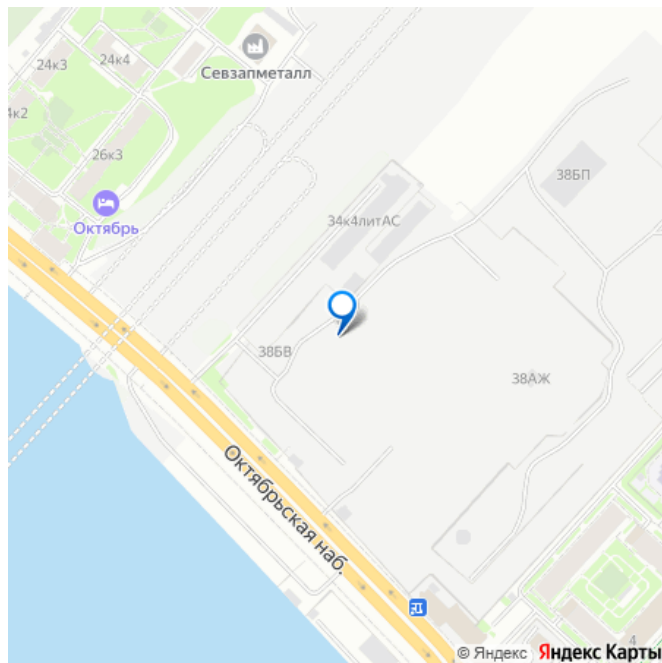
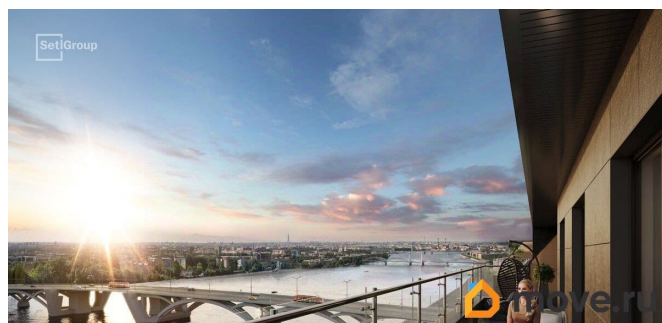
1 квартал 2028 г.

Покупка в ипотеку

<https://spb.move.ru/objects/9278041057>

**Петербургская Недвижимость,  
Петербургская Недвижимость  
79819874378**

для заметок

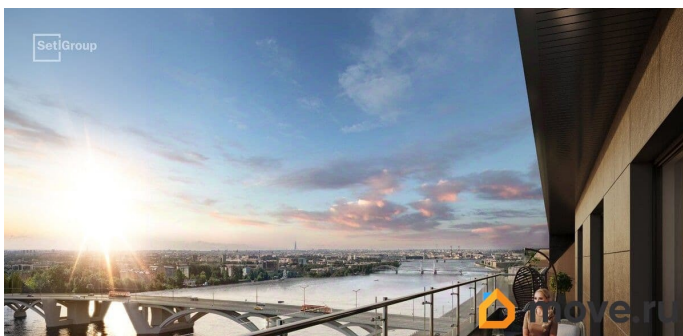


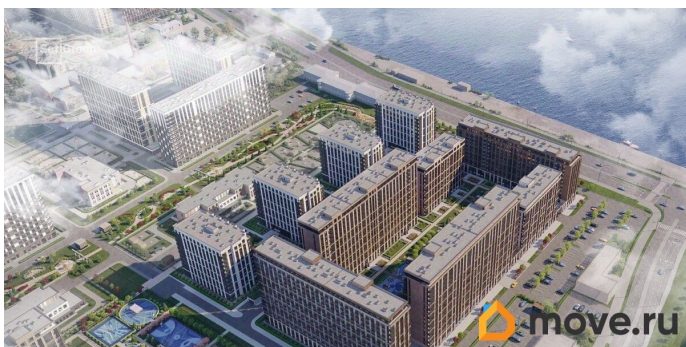
возможна ипотека

## Описание


Продается просторная студия в жилом комплексе «Сэтл Ривьера» в активно развивающемся Невском районе. До метро можно добраться на транспорте всего за 10 минут. Открытая терраса! Завтракайте или занимайтесь спортом на свежем воздухе! Уникальная, функциональная европланировка, вместительная прихожая 2.78 м?. Общая площадь студии - 27.92 м?, жилая 7 м?, высота потолка 3.04 м. Квартира продается с отделкой «Норд Лайн светлый плюс». Что особенного в ЖК «Сэтл Ривьера»?

- Первая береговая линия Невы. 5 км до центра Петербурга
- «Активити парк» - пространство для занятий спортом и отдыха.
- «Ривьера парк» с променадом и панорамной ротондой
- Масштабные дворы 10 000 кв.м. с авторским ландшафтным дизайном
- Двухуровневые единые входные группы
- Видовые квартиры с террасами, каминами и саунами





**Петербургская Недвижимость**

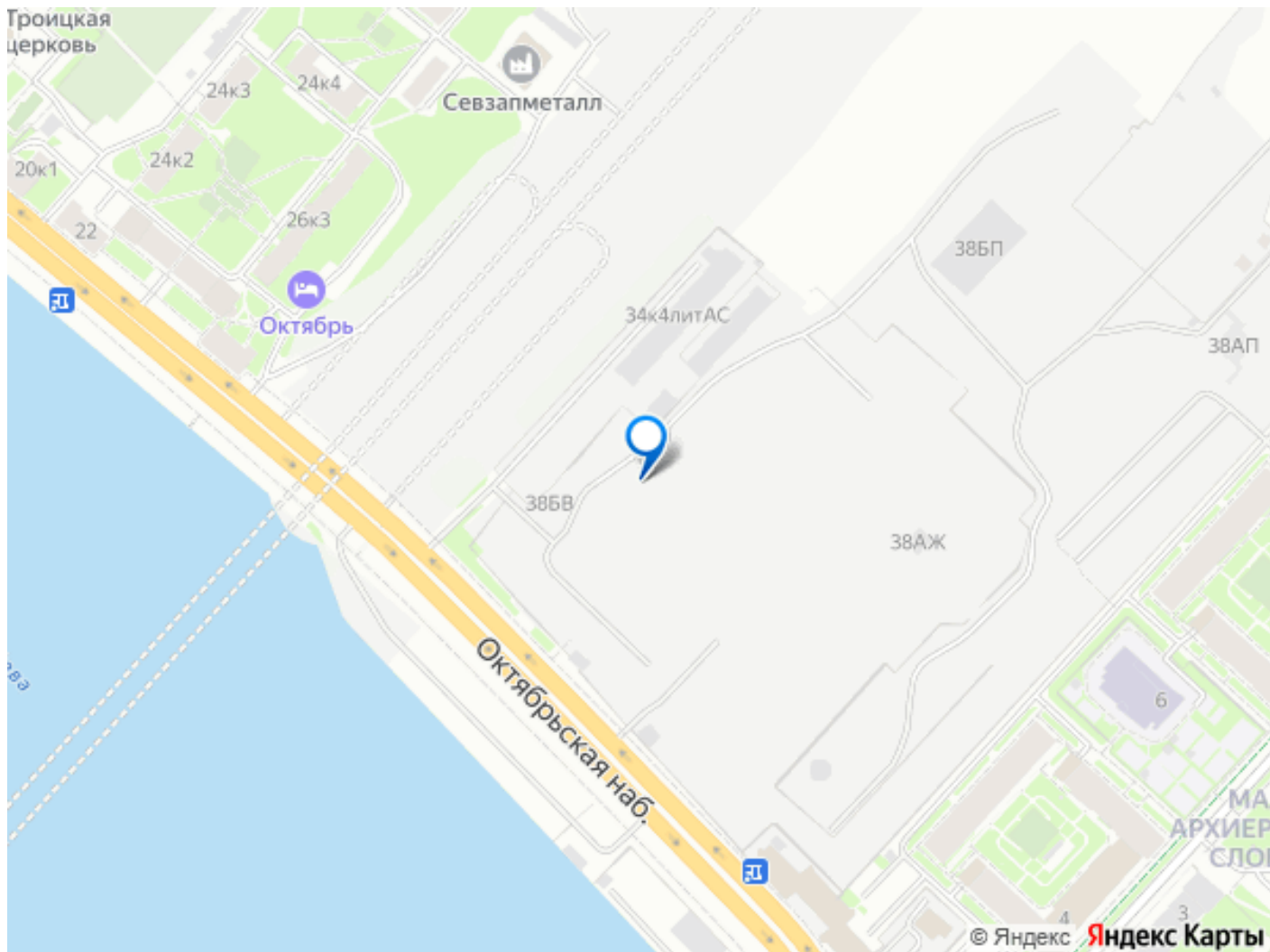


**Студия, 27.92м<sup>2</sup>**

- Кол-во комнат: 1
- Этаж: 17 из 17
- Общая площадь: 27.92м<sup>2</sup>
- Жилая площадь: 7м<sup>2</sup>

Уникальные преимущества: Квартира с террасой





Move.ru - вся недвижимость России