

Тамара Ветошкина, Адвекс

**79118399114**

**Санкт-Петербург, проспект Буденного,  
26к5**

**5 615 000 ₽**

Санкт-Петербург, проспект Буденного, 26к5

Округ

[СПБ, Петродворцовый район](#)

## Квартира

Жилая площадь

16.8 м<sup>2</sup>

Площадь кухни

5 м<sup>2</sup>

Общая площадь

27.94 м<sup>2</sup>

Этаж

3/4

## Детали объекта

Тип сделки

Продам

Раздел

[Квартиры](#)

Тип балкона

лоджия

Квартира в новостройке

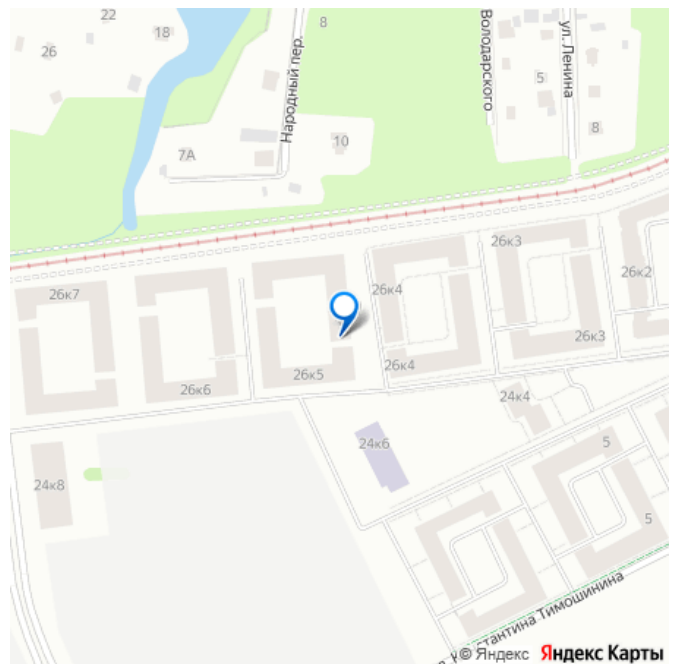
да

Год сдачи

3 квартал 2025 г.

Покупка в ипотеку

для заметок



---

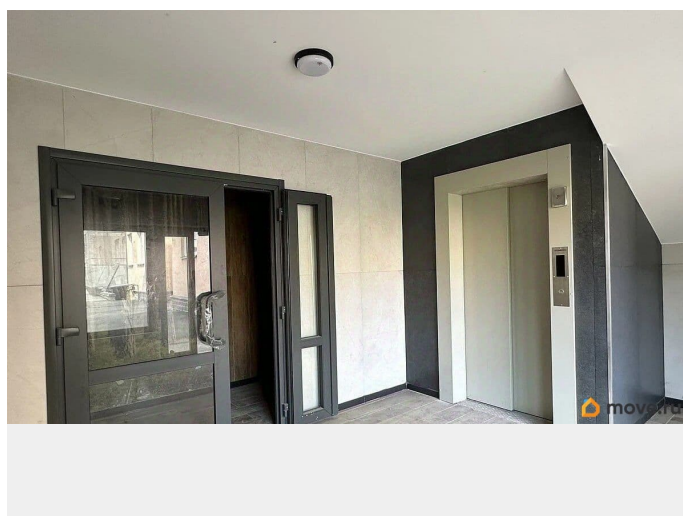
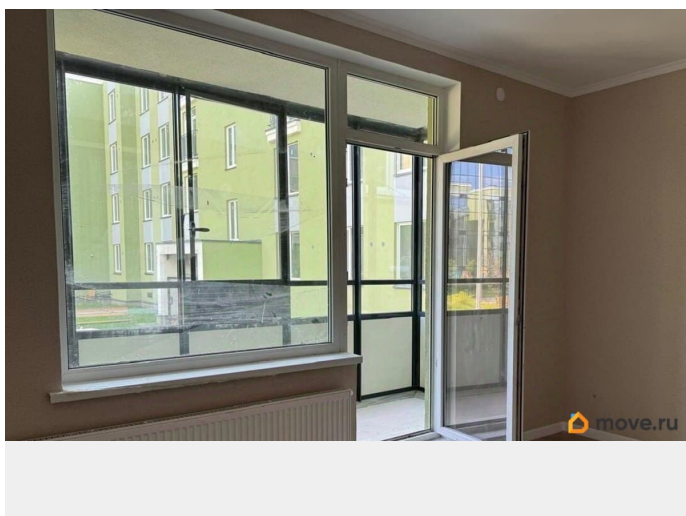
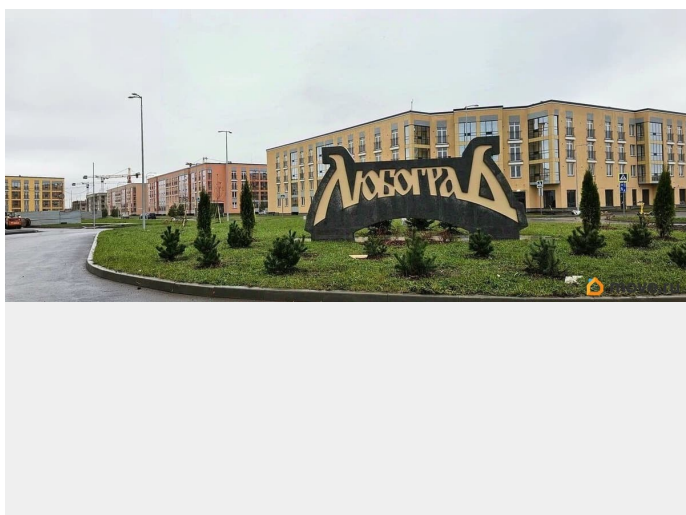
возможна ипотека, лифт, парковка

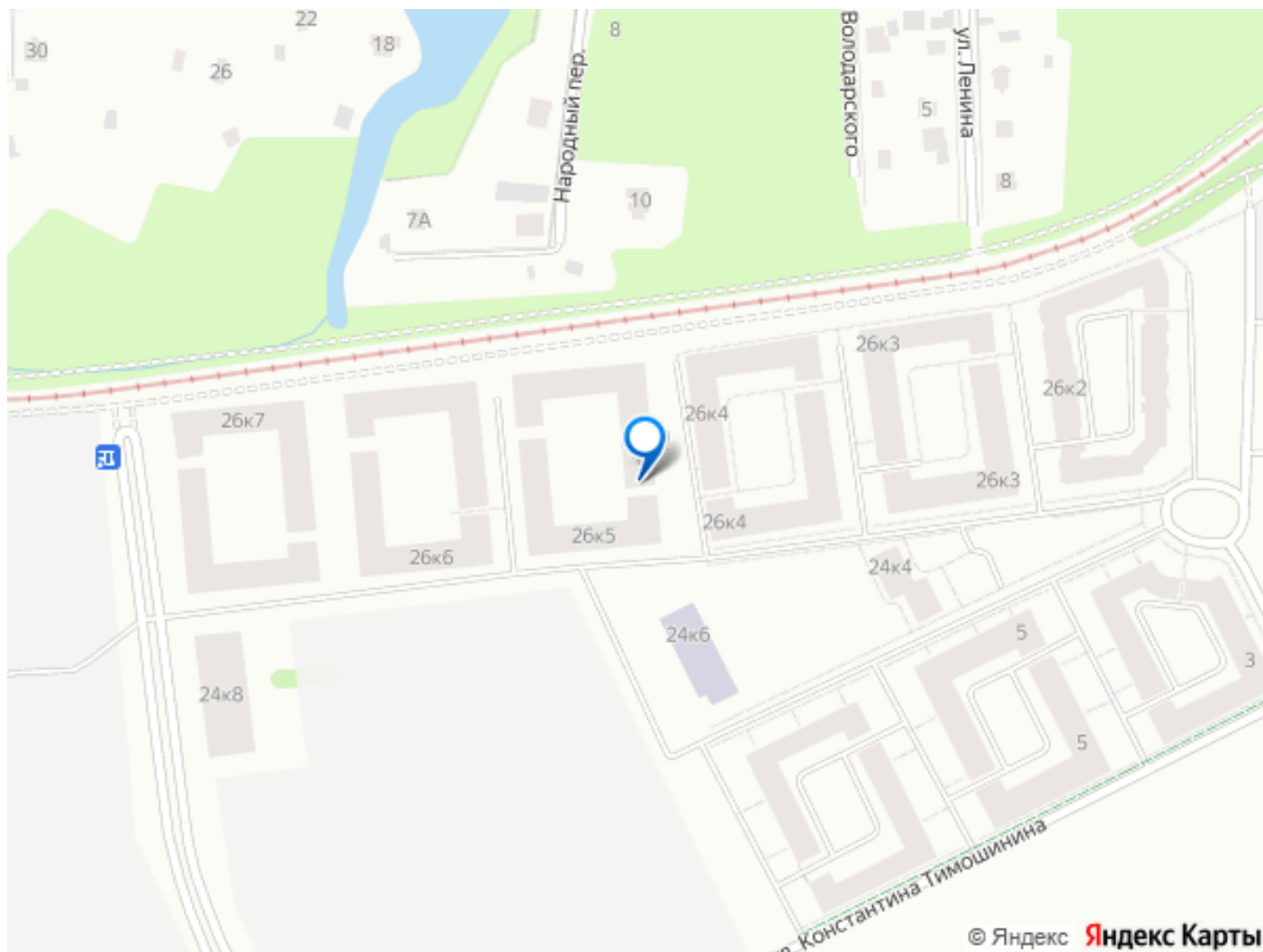
## Описание

ID: 1914330 Продается студия в малоэтажном жилом комплексе с чистовой отделкой.

Отличный вариант студентов и молодых специалистов. Зона кухни 5м<sup>2</sup>. Высотой потолков 2,76 метра. Лоджия застекленная. В доме на первом этаже есть места для хранения колясок и велосипедов, а также предусмотрены кладовые помещения для хранения сезонных вещей. Все дома комплекса спроектированы в неоклассическом стиле. Фасады выполнены в песочно-бежевых тонах. В холлах выполнена единая дизайнерская отделка, соответствующая общему стилю микрорайона. Здесь есть вся социальная и торгово-сервисная инфраструктура, необходимая для комфортной жизни. В состав комплекса входит поликлиника, 2 детских сада и школа. На первых этажах домов отведены места для коммерческих помещений. Дворы закрыты от автомобилей и случайных прохожих. Вокруг дома достаточно парковочных мест как для жильцов, так и для гостей. В общественных местах ведется видеонаблюдение. Во дворах высажены многолетние деревья, цветы и кустарники. Предусмотрены детские и игровые площадки, спортивные площадки с уличными тренажерами и места для отдыха. В пешей доступности находятся гипермаркет «Лента», салоны красоты, поликлиники, отделения почты и банков. В районе находятся четыре парка: Южно-Приморский, Полежаевский, Сосновая поляна и Новознаменка. Данный жилой комплекс -

отличный выбор для студентов Университета морского и речного флота и молодых специалистов. Метро «Проспект Ветеранов» расположено в 20 минутах транспортом, до Финского залива 20 минут пешком. Выезд на КАД расположен в 10 минутах транспортом.





Move.ru - вся недвижимость России