

Создано: 13.03.2025 в 14:36

Обновлено: 20.01.2026 в 00:57

Санкт-Петербург, улица Профессора

Попова, 38

18 187 000 ₹

Санкт-Петербург, улица Профессора Попова, 38

Округ

[СПБ, Петроградский район](#)

Улица

[улица Профессора Попова](#)

Квартира

Высота потолков

3 м

Жилая площадь

15.3 м²

Общая площадь

27.98 м²

Этаж

4/6

Детали объекта

Тип сделки

Продам

Раздел

[Квартиры](#)

Ремонт

без отделки

Квартира в новостройке

да

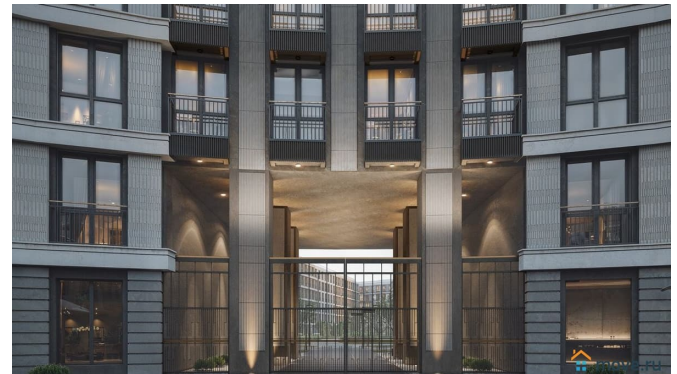
Год сдачи

<https://spb.move.ru/objects/9274374671>

**Euroinvest Development, Euroinvest
Development**

79300680821

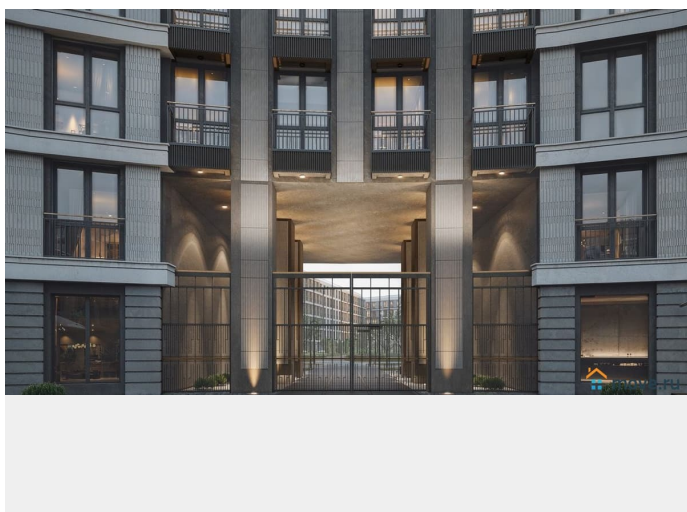
для заметок

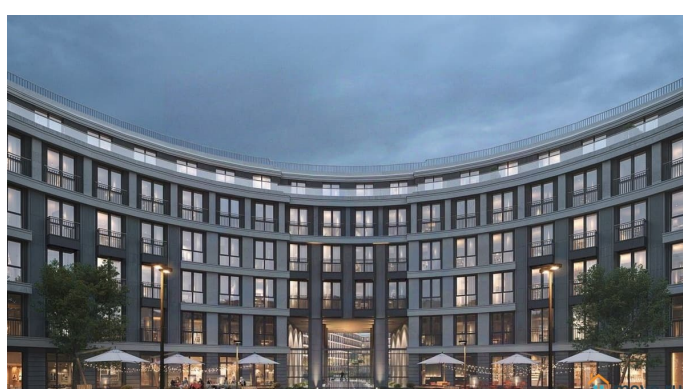


лифт, парковка

Описание

Клубный квартал iD Petrogradskaya на ул. Профессора Попова, 38 объединяет современную архитектуру, удобные планировки и развитую инфраструктуру, предлагая комфортную жизнь в престижном районе Санкт-Петербурга. Из квартир открываются виды на Иоанновский монастырь и реку Карповку. В шаговой доступности три станции метро: «Петроградская», «Чкаловская» и «Чёрная речка». 3-метровые потолки и эксклюзивные планировки создают атмосферу простора и уюта. Внутреннее пространство квартала включает благоустроенные дворы, курдонёры и подземный паркинг. Квартиры площадью от 20 до 136 м² с кухнями-гостиными до 40 м² и террасами с панорамными видами сдаются без отделки, оставляя свободу для индивидуальных интерьерных решений. Рядом ведущие вузы (ЛЭТИ, ИТМО), школы, детские сады, спортивные клубы, Ботанический и Вяземский сады. Удобный выезд на ЗСД, 10 минут до аэропорта Пулково. На территории квартала - кафе, рестораны, медицинские центры, детские и спортивные площадки.

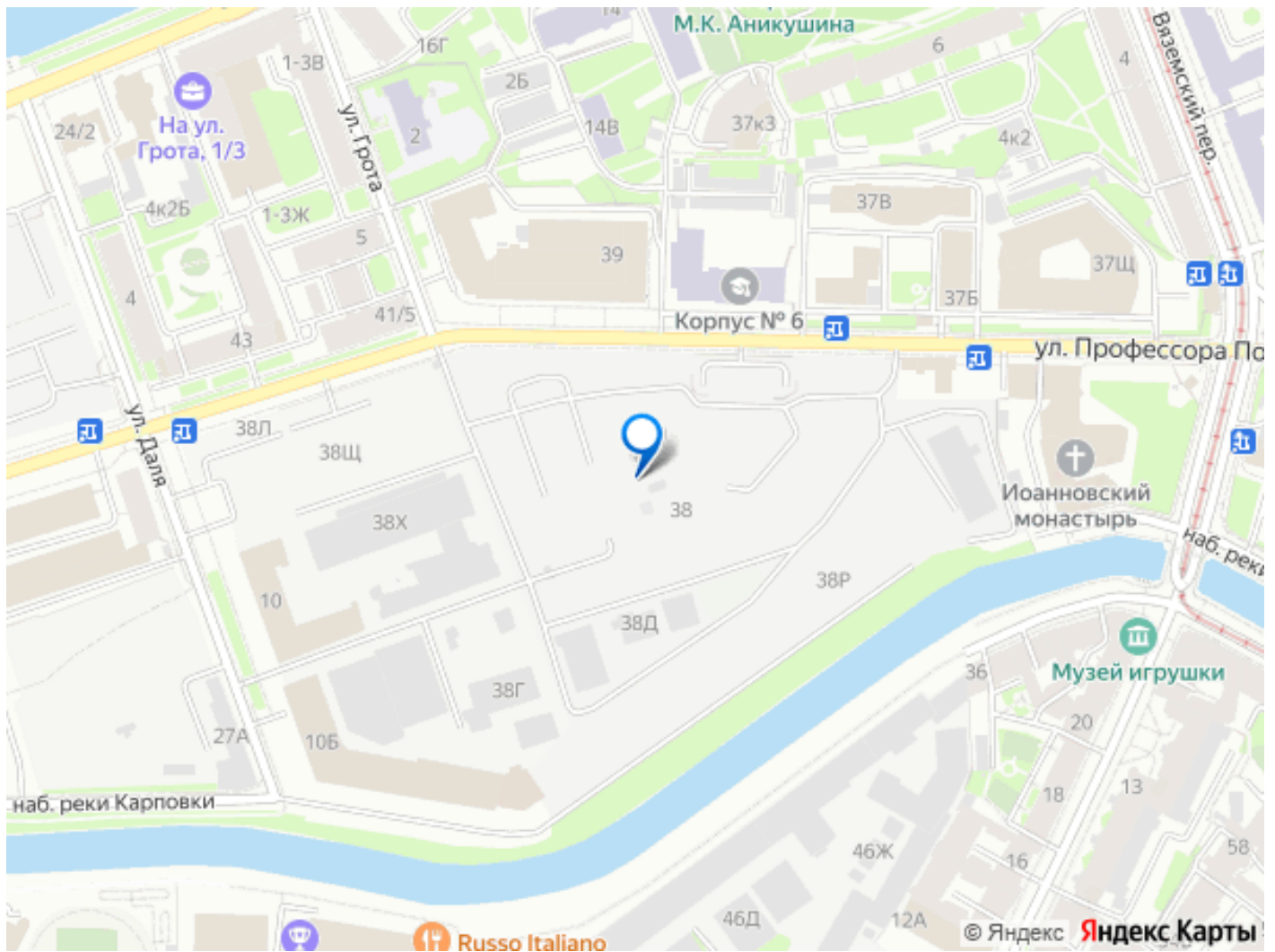




iD
SELECT
PETROGRADSKAYA
клубный комплекс

Гард. 2.91
Прихожая 5.72
СУ 4.10
Кухня-гостиная 15.25

move.ru



Move.ru - вся недвижимость России