

Создано: 17.01.2026 в 22:33

Обновлено: 17.01.2026 в 22:33

<https://spb.move.ru/objects/9288082333>

Собственник

**79816875187**

Санкт-Петербург, Московское шоссе, 13

**11 100 000 ₽**

Санкт-Петербург, Московское шоссе, 13

Округ

[СПБ, Московский район](#)

## Квартира

Жилая площадь

17.8 м<sup>2</sup>

Площадь кухни

4.6 м<sup>2</sup>

Общая площадь

27.9 м<sup>2</sup>

Этаж

11/24



## Детали объекта

Тип сделки

Продам

Раздел

[Квартиры](#)

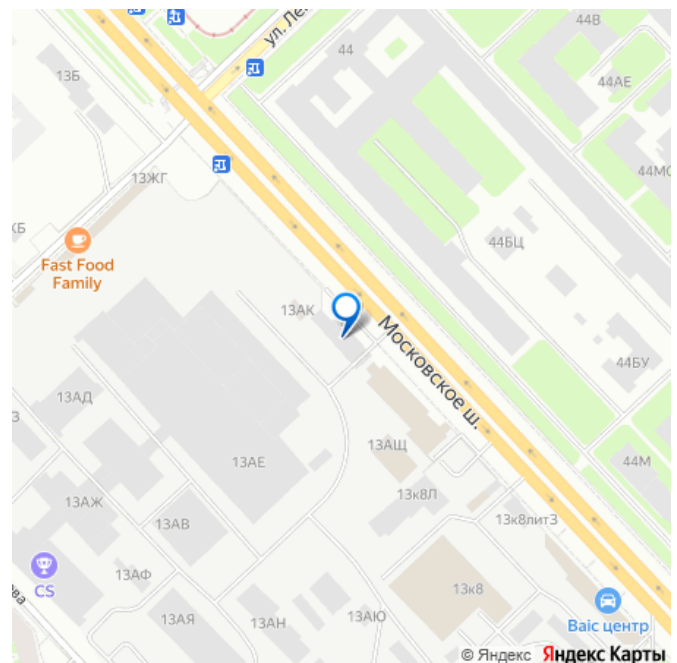
Тип балкона

лоджия

Покупка в ипотеку

да

возможна ипотека, лифт, парковка



## Описание

Студия в ЖК Светлый мир Жизнь. Дом 2021

года постройки, от собственника.

двухкамерный холодильник, кухня с вытяжкой, плитой и микроволновкой, шкаф купе, ванна акриловая новая, стиральная машина, утюг, гладильная доска, сушилка для белья. В пешей доступности метро Звёздная - 15 минут шагом. Закрытый двор без машин. Красивые детские и спортивные площадки, батуты, кафе на территории. О

КВАРТИРЕ: •Редкая ликвидная квартира-студия с двумя окнами, площадью 27 (без учёта лоджии) •Достаточно просторная и светлая, что создаёт идеальные условия для отдыха и работы •Большая комната 18 разделена на две зоны •Санузел с ванной! создает дополнительное удобство проживания •В прихожей предусмотрена большая ниша под гардеробную •Вся мебель и техника остается новым собственникам, а именно Вам •Высокий этаж гарантирует тишину, а из окон открывается прекрасный вид на благоустроенный двор

•Горизонтальная система отопления, индивидуальный тепловой пункт •Высота потолка 2.7м Эта студия сочетает в себе комфорт, безопасность и перспективу роста капитала, что делает её привлекательной покупкой уже сегодня О ДОМЕ: •Прекрасный Эко-жилой комплекс «Светлый Мир Жизнь»

•Дом кирпично-монолитный, сдан в 2021 году •Выход из подъезда осуществляется на две стороны - во двор и на улицу, что обеспечивает удобный доступ •В подъезде установлено два лифта: пассажирский и грузовой, поэтому не приходится долго ждать лифт •По периметру дома и внутри установлено видеонаблюдение •В закрытом дворе обустроенная зеленая территория, спортивная и детская площадки •Рядом с домом всегда можно найти место для парковки, а также приобрести место в

закрытом паркинге ТРАНСПОРТНАЯ

ДОСТУПНОСТЬ: •Станция метро «Звёздная»

расположены в 15 минутах ходьбы

•Остановки общественного транспорта в

шаговой доступности на Московском и

Пулковском шоссе •До центра города - 25

минут на транспорте •Выезд на КАД - 3 км, 6

минут на авто •Выезд на ЗСД - 6 км, 9 минут

на авто •До аэропорта «Пулково» 7.7 км, 11

минут на авто •Царское Село - 25 минут на

авто О СДЕЛКЕ: •Один взрослый собственник

(не пенсионер) •Без долгов по ЖКУ

•Подходит под ипотеку •Полное

юридическое сопровождение сделки

•Помощь в получении ипотеки • Работа с

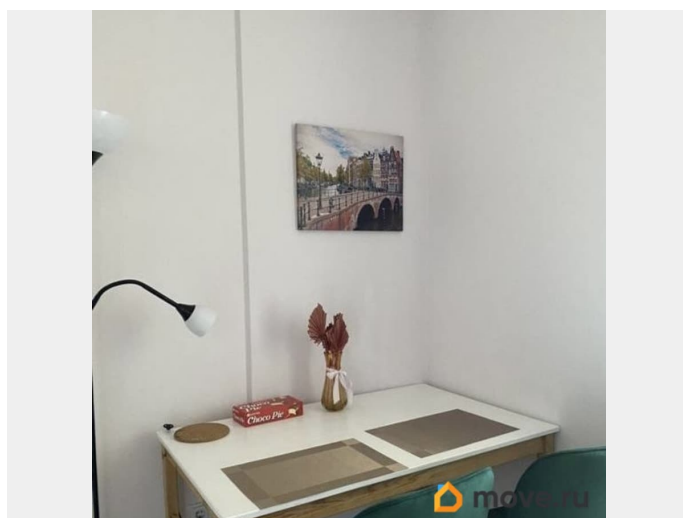
материнским капиталом и сертификатами •

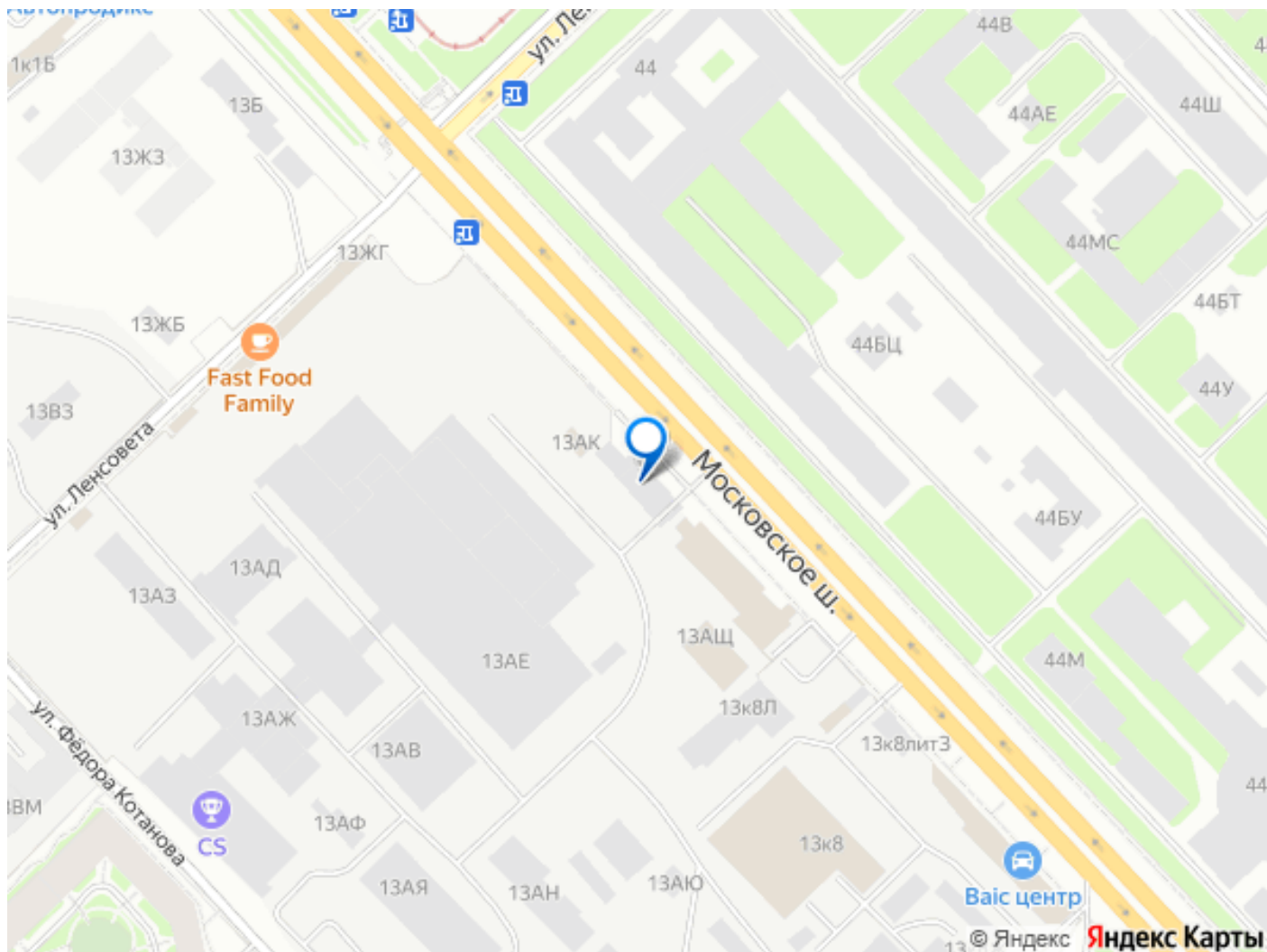
Работаем со всеми банками нашего города

ЗВОНИТЕ, ЗАПИСЫВАЙТЕСЬ НА ПРОСМОТР!

Добавляйте объявление В ИЗБРАННОЕ, чтобы

не потерять!





Move.ru - вся недвижимость России