

🕒 Создано: 23.08.2025 в 11:26

Обновлено: 18.12.2025 в 11:23

<https://spb.move.ru/objects/9284328784>

Собственник

79111172844

**Санкт-Петербург, проспект Энергетиков,
2к1**

13 990 000 ₽

Санкт-Петербург, проспект Энергетиков, 2к1

Округ

[СПБ, Красногвардейский район](#)

Улица

[проспект Энергетиков](#)

Квартира

Высота потолков

2.8 м

Жилая площадь

9 м²

Площадь кухни

6 м²

Общая площадь

27 м²

Этаж

2/14

Детали объекта

Тип сделки

Продам

Раздел

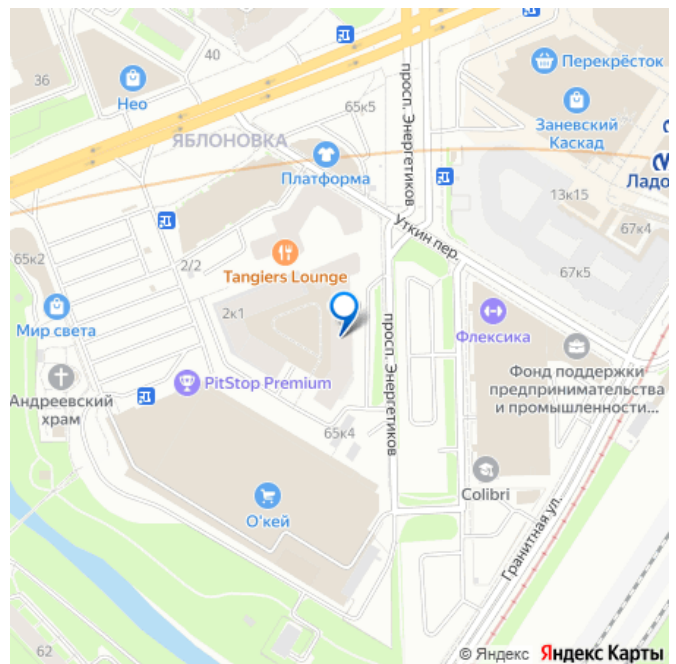
[Квартиры](#)

Тип балкона

лоджия

Тип санузла

для заметок



совмещенный

Вид из окна

на улицу

Ремонт

дизайнерский

Квартира в новостройке

да

Год сдачи

2 квартал 2024 г.

Покупка в ипотеку

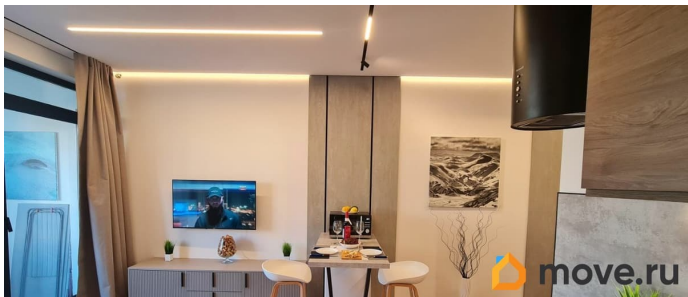
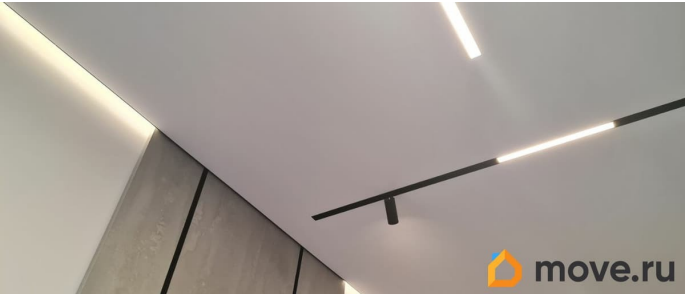
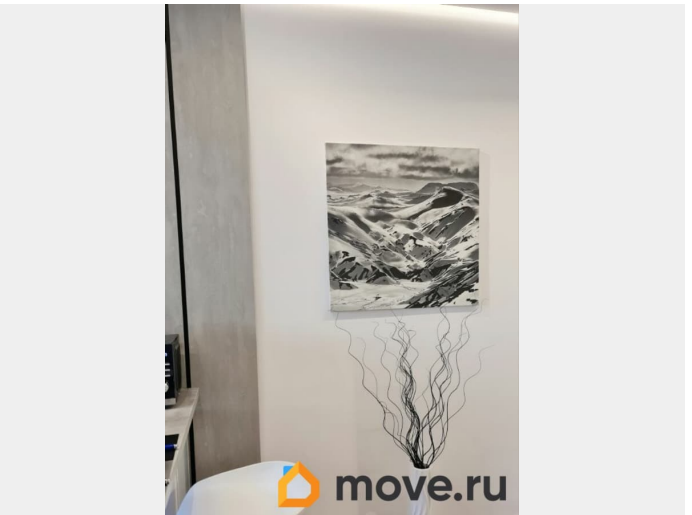
да

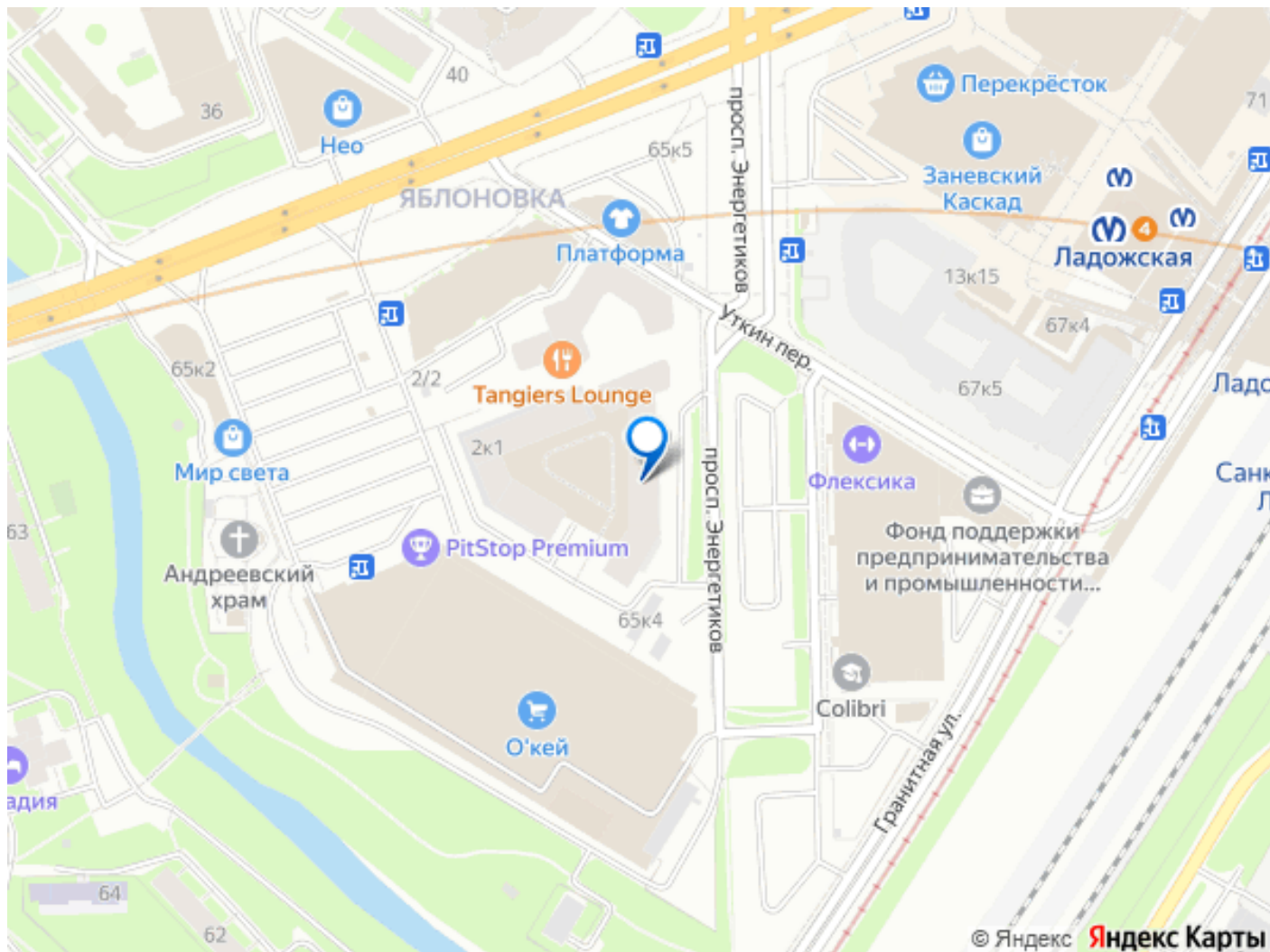
возможна ипотека, лифт, парковка

Описание

Продается шикарная квартира-студия в новом доме бизнес-класса ЖК «GLORAX Заневский» прямо у метро рядом с Центром города. Настоящий бриллиант с современным дизайнерским ремонтом и локацией! Убедитесь сами! В квартире установлены тканевые немецкие потолки «JM Color Back» с теневым примыканием «EuroSlott» с магнитными трековыми LED светильниками, линейным освещением и встроенным карнизом от «Kraab Systems». В ванной полностью световой тканевый потолок «JM» с теневым примыканием «EuroSlott»: светится все полотно натяжного потолка. В световой потолок интегрирован минималистичный теневой диффузор вентиляции 1500 мм от компании «Click Systems». Идеальная локация: 3 мин пешком до ст. м. Ладожская 3 мин пешком до Ладожского вокзала 5 остановок на автобусе без пересадок до Старо-Невского пр. 10 мин на такси Московского вокзала 20 мин на такси до

Дворцовой площади и ул. Рубинштейна 3
остановки на метро до Исторического центра
в 100 м остановка прямого автобуса до
Александровской Лавры, Эрмитажа и
Дворцовой Площади Бесплатные парковки: у
апартаментов, перехватывающая у ст. м.
Ладомская, круглосуточная у гипермаркета
«Окей» в 20 м автомойка «Мой Сам» 10 мин
выезд на КАД. 30 мин до аэропорта Пулково
Ресторан «Бахрома» в 50 м Гипермаркет
«Окей» в 20 м В пешей доступности в
радиусе 400 м Столовая самообслуживания и
много ТЦ, в которых в том числе
«Спортмастер», «М-Видео», «Ситилинк»,
Вкусвилл, рест. «Евразия», «Вкусно и Точка»,
«Додо Пицца», «Рив Гош», «1 Food Factory»,
барбершоп и многое другое) Студия
расположена в ЖК бизнес-класса GloraX
Заневский. На территории комплекса есть
прогулочный бульвар, детская площадка,
коворкинг, лаунж-зона, пункты «Ozon»
и «Wildeberris». В квартире есть все
необходимое для комфортного проживания
2х человек: - Система «Умный дом». -
Двухспальная кровать 160х200 с
ортопедическим матрасом; - Wi-Fi, Smart-TV ; -
Кондиционер; - Индукц. варочная панель,
чайник, холодильник, СВЧ-печь; - Все
необходимое для приготовления и приема
пищи, набор посуды и столовые приборы; -
Теплый пол в ванной; - Датчики протечки; -
Шкаф с зеркалом в пол; - Шторы блэк-аут; -
Уютная скрытая подсветка разных зон кухни
и спальни; - Просторная лоджия с
подвесными качелями и красивым видом на
мегаполис. Один взрослый собственник.
Никто не прописан. Прекрасная инвестиция!
Звоните, пишите!





Move.ru - вся недвижимость России