

Создано: 23.12.2025 в 18:20

Обновлено: 24.12.2025 в 18:23

Санкт-Петербург, улица Маршала

Говорова, 8

4 890 000 ₽

Санкт-Петербург, улица Маршала Говорова, 8

Округ

[СПБ, Кировский район](#)

Улица

[улица Маршала Говорова](#)

Квартира

Жилая площадь

21 м²

Общая площадь

27 м²

Этаж

1/14

Детали объекта

Тип сделки

Продам

Раздел

[Квартиры](#)

Покупка в ипотеку

да

возможна ипотека, лифт, парковка

Описание

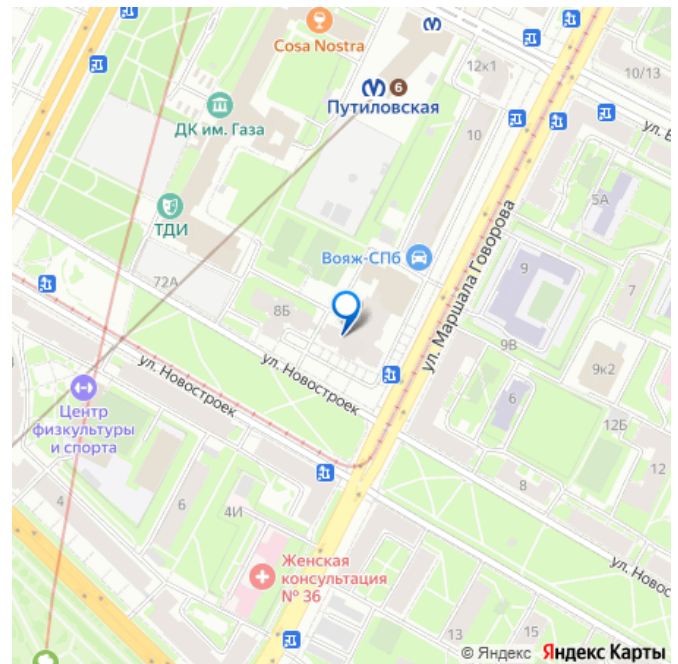
Продам инвестиционную квартиру в историческом центре Санкт-Петербурга, в 3 мин.пешком от метро «Кировский Завод»,

<https://spb.move.ru/objects/9287661722>

Собственник

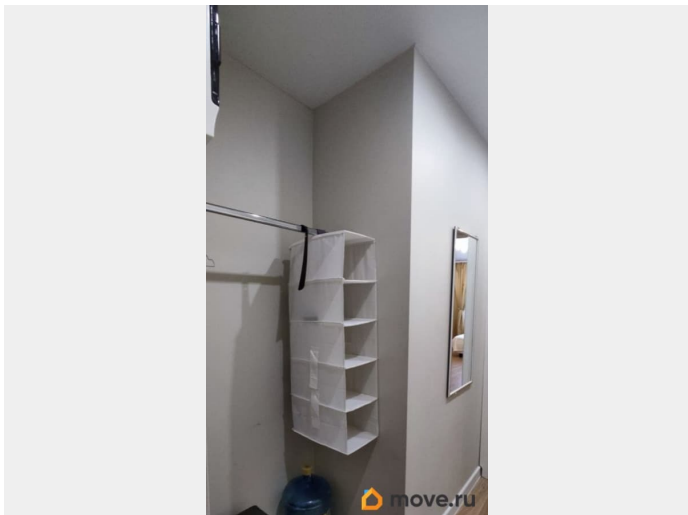
79811339733

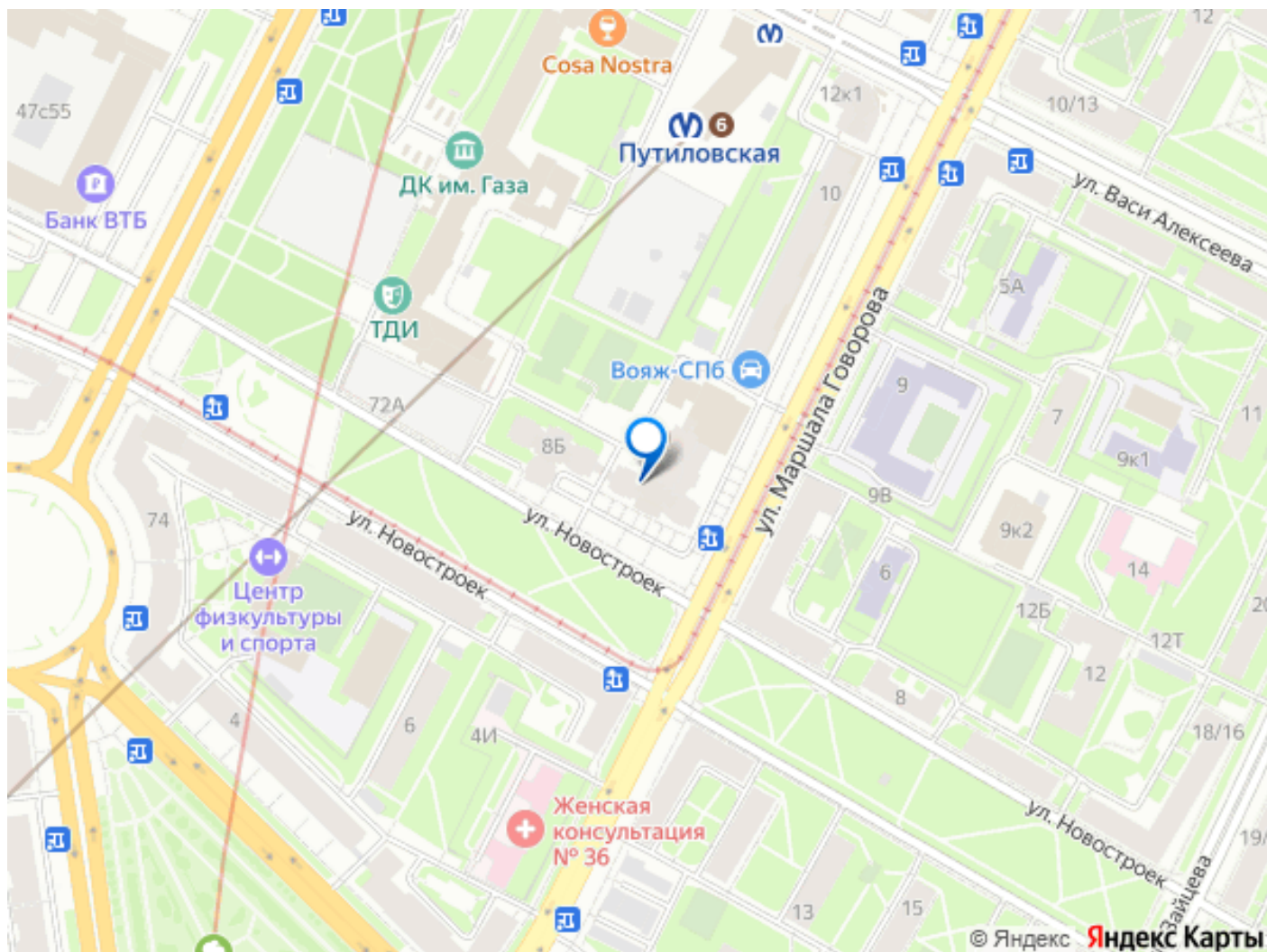
для заметок



которая в 2025 году станет пересадочной станцией «Путиловская» (дата открытия декабрь 2025)Широкие улицы(удобно для вело и альтернатив.транспорта), масштабные внутренние дворы и классическая архитектура Сталинского Ампира, создают атмосферу комфорта и тишины.

Расположение дома позволяет быстро добраться общ. и личным транспортом, как до любой локации центра города, так и в течение 30 мин.оказаться в тишине, дворцово-паркового пригорода (Петергоф, Павловск, Стрельна) В пешей доступности находятся исторические достопримечательности (Нарвские Ворота,Танк Победы и т.д.) и современное, демократичное пространство для молодёжи. В квартире был произведен капитальный ремонт по продуманному дизайнером проекту в 2022 году. Сделана качественная шумоизоляция. Перепланировка узаконена. Подоконники метровой ширины, позволяют удобно разместить большое количество гостей. Квартира продаётся полностью укомплектованной всей необходимой бытовой техникой и мебелью. Большой коридор на 3 квартиры позволяет разместить коляску, велосипед или другую крупные предметы. Благодаря удачному расположению полностью на Южной стороне в квартире очень светло. Высокий первый этаж (как второй), высота 3 метра до окон. Окна выходят на зеленую зону. Красивый вид из окна. Продажа как доля в неотъемлемой границе. Низкие КУ. Ипотека подходит. Звоните по любым вопросам.





Move.ru - вся недвижимость России