

Вера Дробова, АДРЕСАТ

79817319659

Санкт-Петербург, улица Бориса Шмелева, 5

5 500 000 ₽

Санкт-Петербург, улица Бориса Шмелева, 5

Округ

[СПБ, Красносельский район](#)

Квартира

Жилая площадь

17 м²

Площадь кухни

5 м²

Общая площадь

27 м²

Этаж

5/8

Детали объекта

Тип сделки

Продам

Раздел

[Квартиры](#)

Тип балкона

балкон

Тип санузла

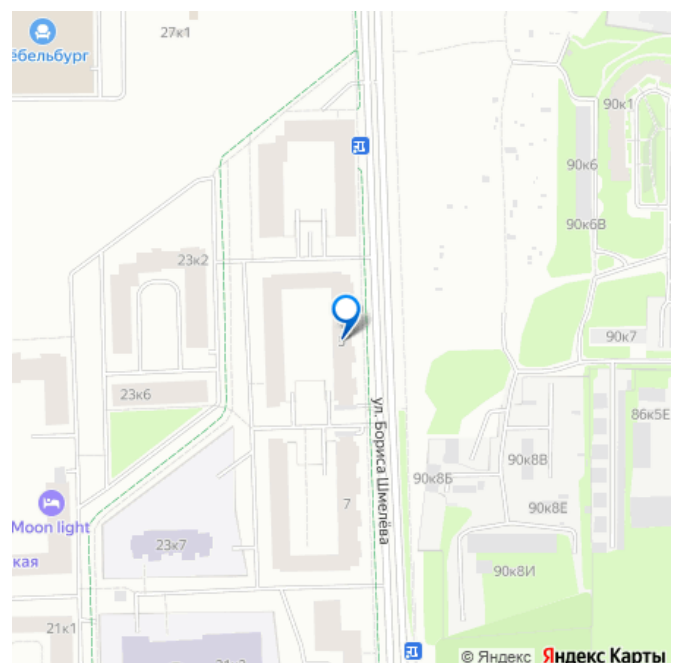
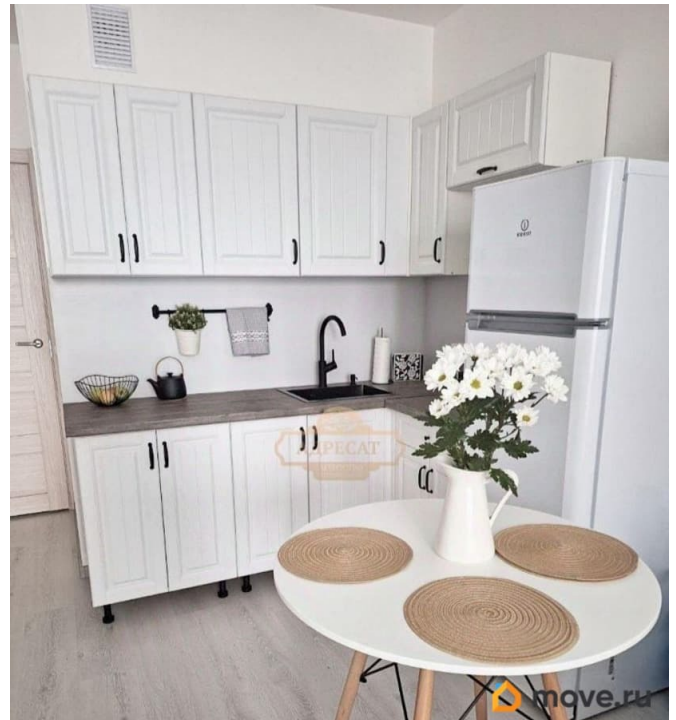
совмещенный

Ремонт

евро

Покупка в ипотеку

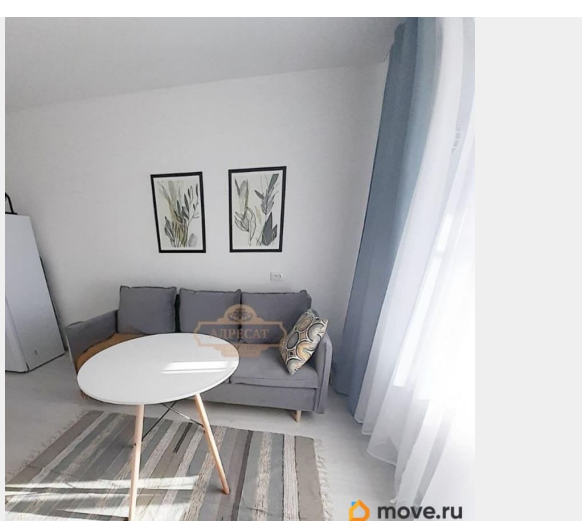
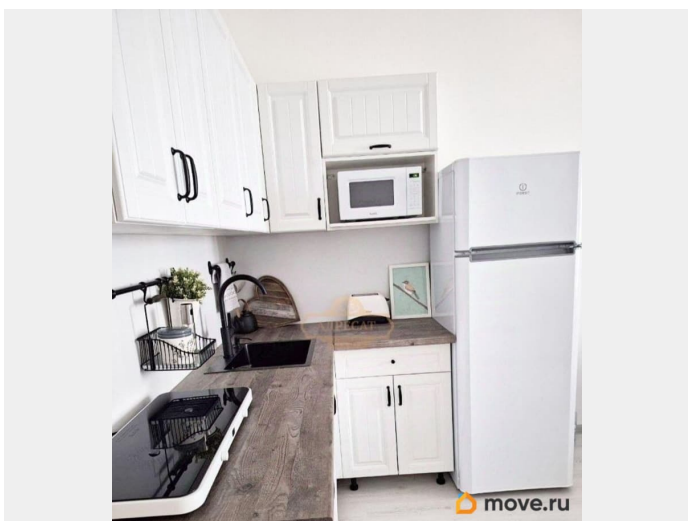
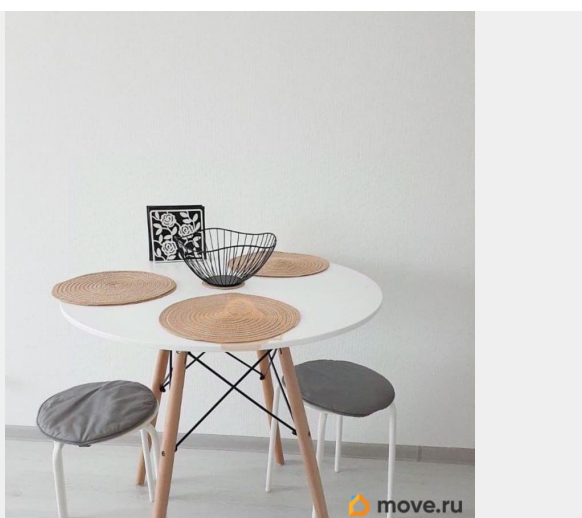
для заметок

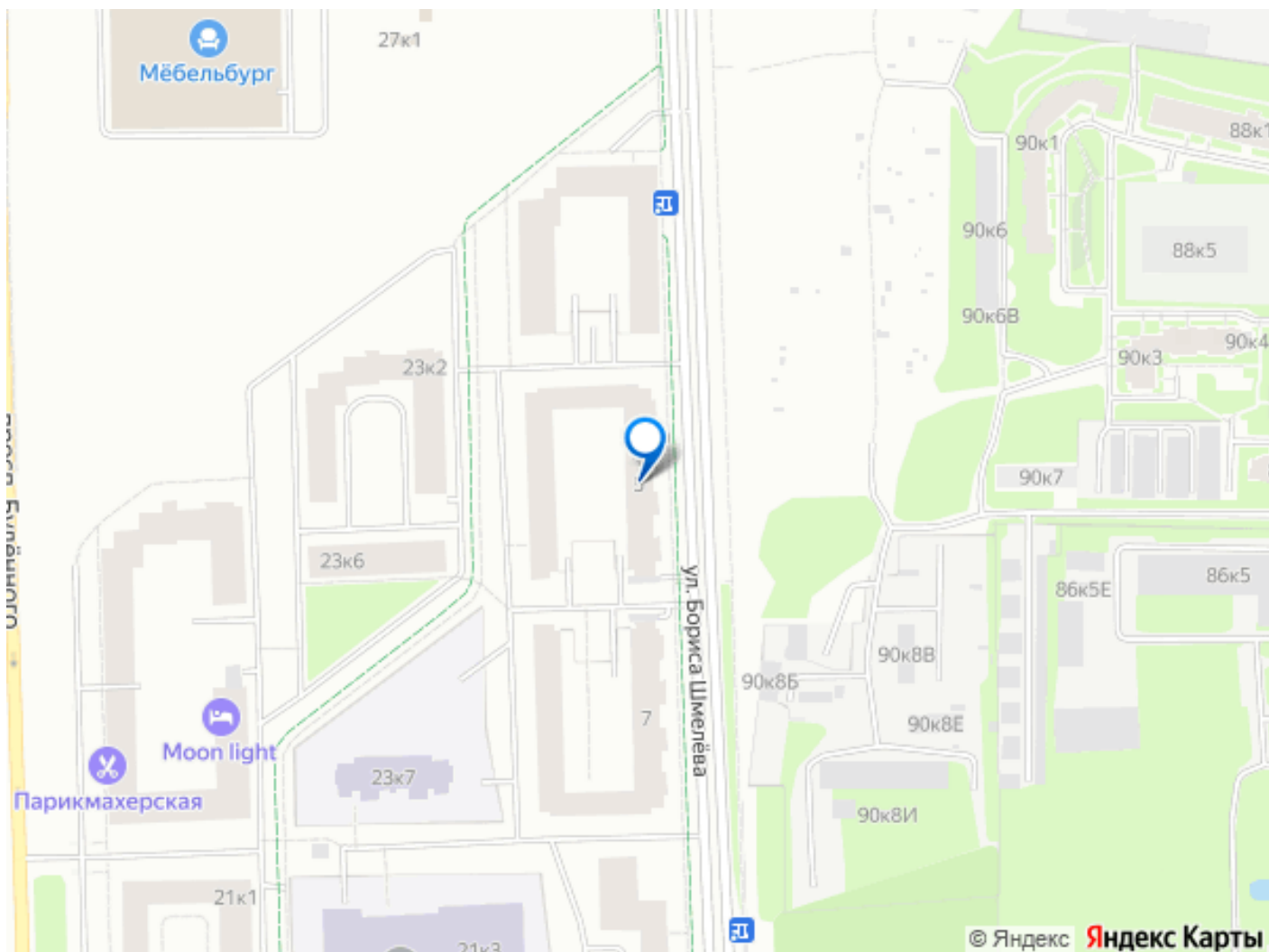


возможна ипотека

Описание

id:9972. Очень приятная квартира-студия в стиле Home sweet home в ЖК комфорт-класса «Солнечный город». Адрес: Санкт-Петербург, округ Сосновая поляна, улица Бориса Шмелёва, дом 5, строение 1. (строительный адрес: проспект Буденного дом 23 корпус 4) Квартира расположена на пятом этаже кирпичного-монолитного дома 2022 года постройки. Общая площадь - 24,1 кв.м. (плюс балкон 4,3 м2). Санузел совмещенный, оборудован теплым полом. Закрытый двор. Парадная оснащена видеонаблюдением и выходит и на улицу и в закрытый двор. Вид из окон на пр. Буденного Все, что вы видите на фотографиях, остается новому собственнику в подарок. Район с хорошей инфраструктурой. Рядом пять детских садов, три школы (167, 385 и 203), магазины, кафе, магазин Лента в 3х минутах ходьбы, рядом с домом вход в «Солнечный сквер» Квартира приобреталась у застройщика по договору долевого участия в 2022 году. Прямая продажа. Один собственник. Перепланировок не было. Материнский капитал не использовался. Полная стоимость в договоре. В настоящий момент квартира свободна. КЛЮЧИ У АГЕНТА. Метро «Ленинский проспект», Юго-Западная, Автово, Пр. Ветеранов находятся в 25 минутах транспортом. В 3 минутах от дома автобусные остановки и остановка трамвая. 1,9 км до жд станции Сергиево. За 10 минут можно дойти до Константиновского дворца. Звоните! Покажем в удобное для вас время!





Move.ru - вся недвижимость России