

Создано: 27.03.2026 в 18:01

Обновлено: 28.03.2026 в 08:47

Екатерина Жукова, Екатерина Жукова

79819716003

Санкт-Петербург, улица Седова, 91К2

8 000 000 ₹

Санкт-Петербург, улица Седова, 91К2

Округ

[СПБ, Невский район](#)

Улица

[улица Седова](#)

Квартира

Высота потолков

2.8 м

Жилая площадь

18 м²

Общая площадь

27 м²

Этаж

3/7

Детали объекта

Тип сделки

Продам

Раздел

[Квартиры](#)

Тип балкона

лоджия

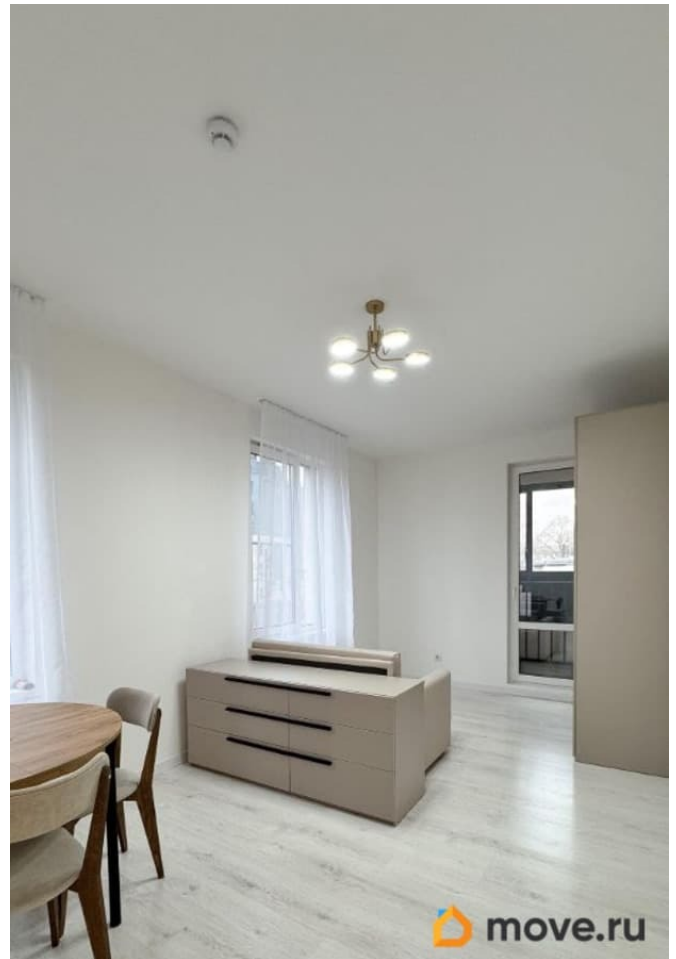
Тип санузла

совмещенный

Ремонт

евро

для заметок



Квартира в новостройке

да

Год сдачи

1 квартал 2024 г.

Покупка в ипотеку

да

возможна ипотека, парковка

Описание

Свой тихий мир в двух шагах от мегаполиса.

Продаётся светлая квартира-студия в ЖК комфорт-класса Belevsky Club (Белевский Клуб) в Невском районе Санкт-Петербурга от компании Трест-36 с необычной для района архитектурной концепцией. Четыре отдельно стоящих семиэтажных дома среди застройки советского периода и немецких коттеджей.

Дома построены по кирпично-монолитной технологии. Для тех, кто устал от чужаков и ежедневной борьбы за парковочное место. Для тех, кто ценит покой, но не готов менять его на часы в дороге.

Здесь спокойствие, зелень и ощущение своего обособленного пространства. Плюсы: -

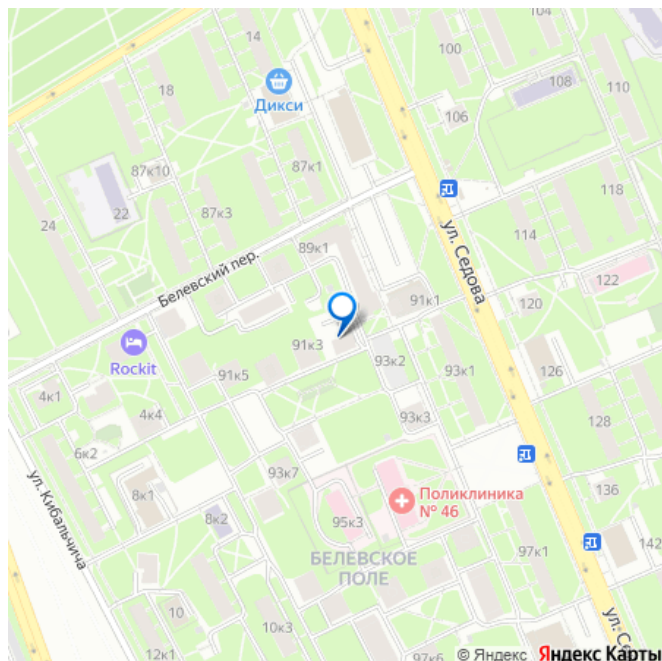
Малоэтажность. Белевский Клуб это камерный малоэтажный квартал рядом с тихим Белевским переулком. -Камерность.

Мало квартир — значит, вы знаете соседей в лицо. В доме 45 квартир. - И всё это — в 15 минутах пешей доступности до метро

Станция Ломоносовская. Центр города — без пересадок за 15 минут. Также 15 минут на машине Каждый корпус ЖК Belevsky Club оснащён подземным паркингом на 1012 мест.

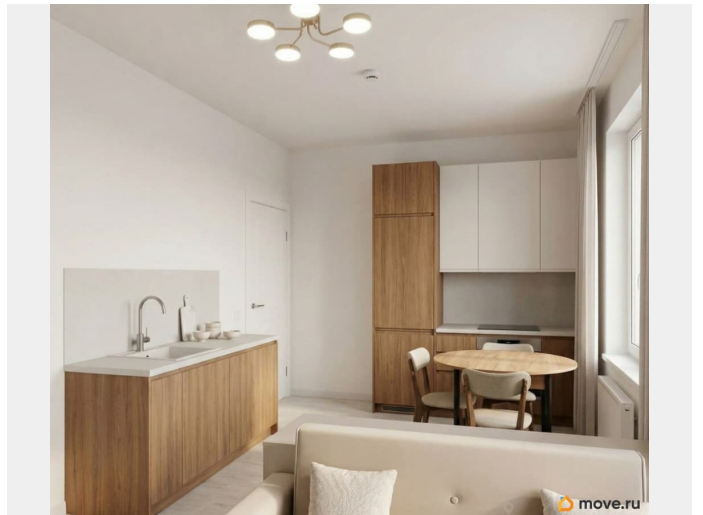
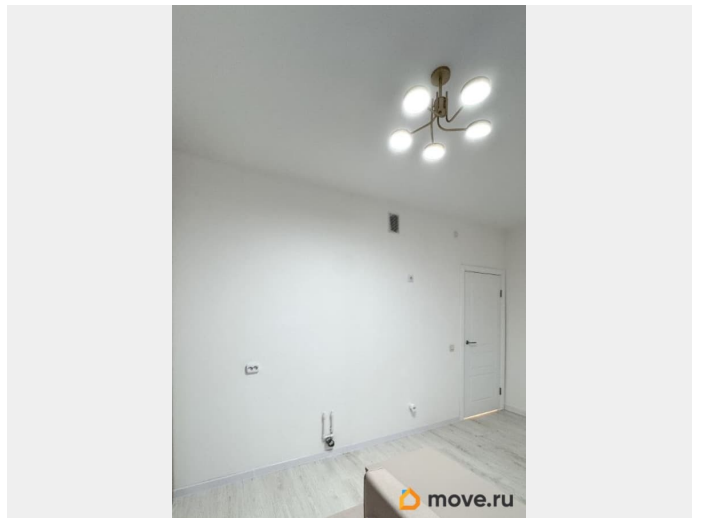
э -Планировка Квартира 29.7 квадратных метров 26.7 метров квартира +3 лоджия.

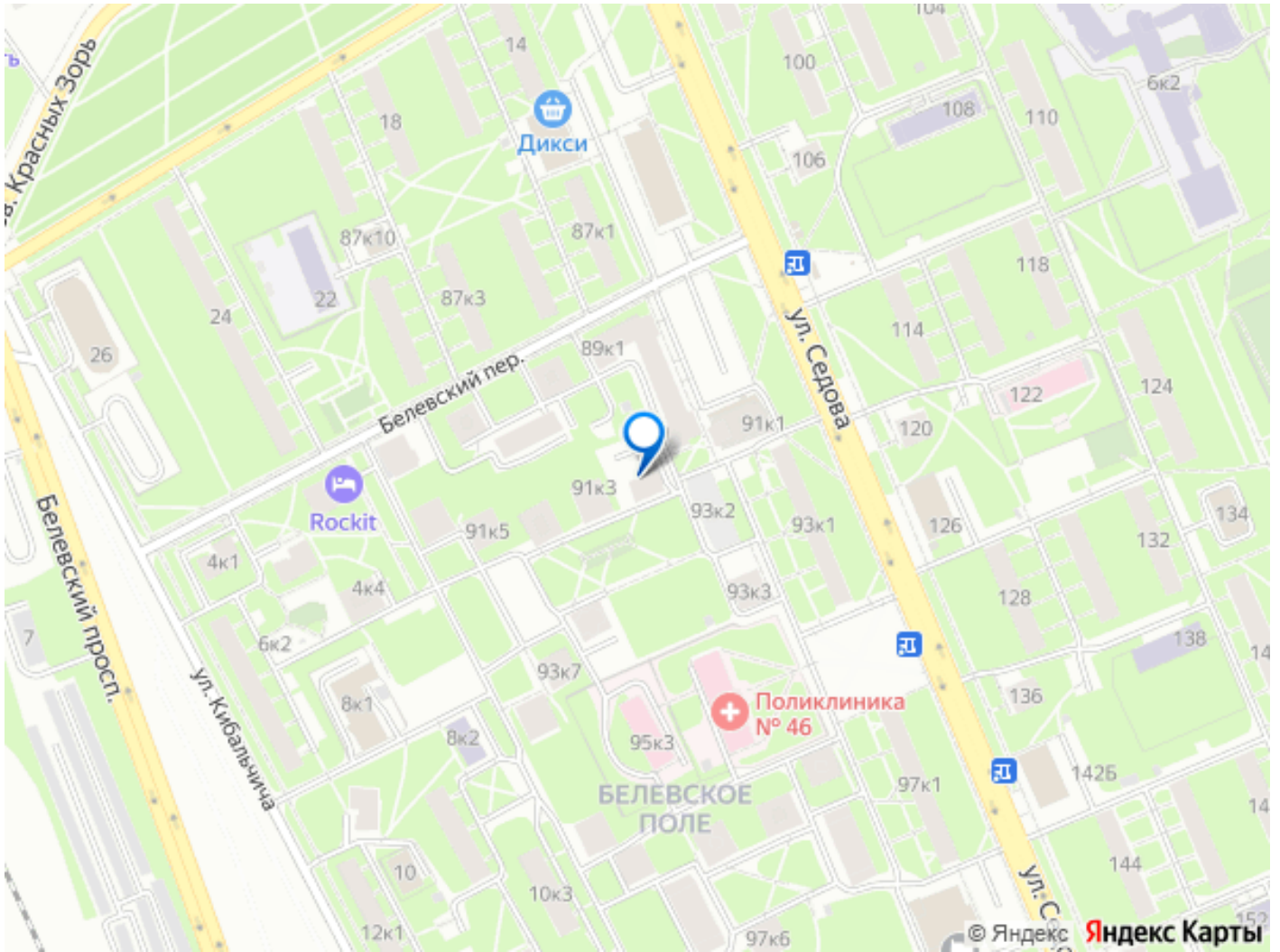
Кухня-комната 18 кв.метров, прихожая 5,04, санузел 3,65, лоджия 3 кв. метра . Квартира



односторонняя, все окна выходят во двор. Объект оставляет простор для воплощения вашей идеи любого уровня: -Отличный вариант для сдачи в аренду. Выгодная локация в устоявшейся части Невского района, обилие парков (рядом парк Куракина дача, Ивановский сад, парк имени Бабушкина), набережная Невы, а также близость двух станций метро- всё это даёт отличный потенциал для сдачи квартиры, как на длительный срок, так и в краткосрочную аренду. -Для личного использования, конечно. Квартира подходит для молодых и современных молодых людей. Если вы начинающий специалист или студент, то-это отличное комфортное первое жилье вблизи центра города. А если вы мама студента, которому подыскиваете жилье, то можете не переживать за безопасность - очень спокойный социально однородный район. Вся Мебель и техника остается покупателю (в комнате диван с комодом, шкаф, столовая группа с стильными стульями, а также стиральная машина и гардеробная система). Квартира прямоугольной формы, с двумя окнами (очень светлая)я Это дает простор для воображения в плане различных вариантов зонирования пространства. На данный момент в квартире нет кухни, поэтому для понимания в карусель фото добавила вариант практичного интерьерного решения, сочетающий в себе удобство и визуальную легкость. Юридические моменты: -Приобреталась без использования средств мат.капитала. -В собственности физ.лица, один взрослый собственник. -Без перепланировок . -Свободная продажа, не будет зависимости от покупки. -В залоге у Сбербанка, остаток - 3 млн. Но есть возможность снять обременение перед сделкой, -Подходит под ипотеку. -Звоните!

Просмотры осуществляются в любое время по согласованию





Move.ru - вся недвижимость России