

🕒 Создано: 01.04.2026 в 13:59

🔄 Обновлено: 02.04.2026 в 09:50

**Собственник**

**79112533483**

**Санкт-Петербург, проспект  
Александровской фермы, 8**

**8 790 000 ₽**

Санкт-Петербург, проспект Александровской фермы, 8

Округ

[СПБ, Невский район](#)

Улица

[проспект Александровской Фермы](#)

### Квартира

Жилая площадь

19.1 м<sup>2</sup>

Общая площадь

27 м<sup>2</sup>

Этаж

3/16

### Детали объекта

Тип сделки

Продам

Раздел

[Квартиры](#)

Тип балкона

балкон

Квартира в новостройке

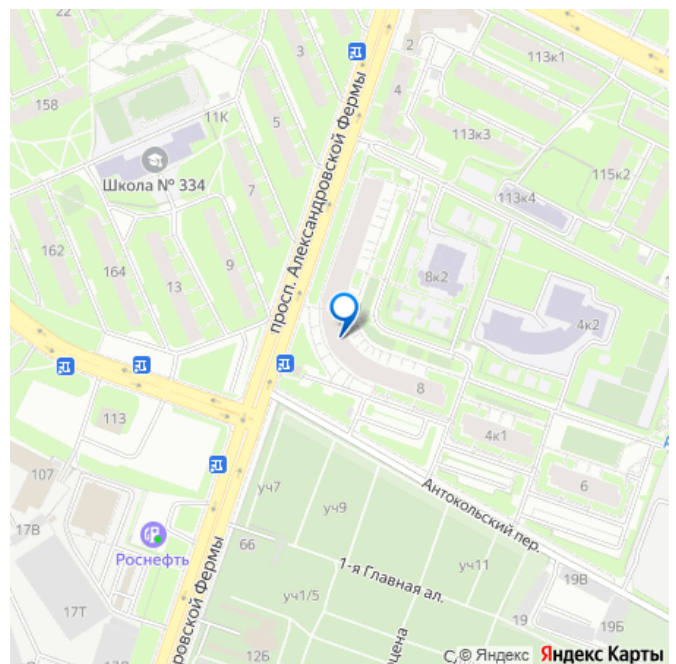
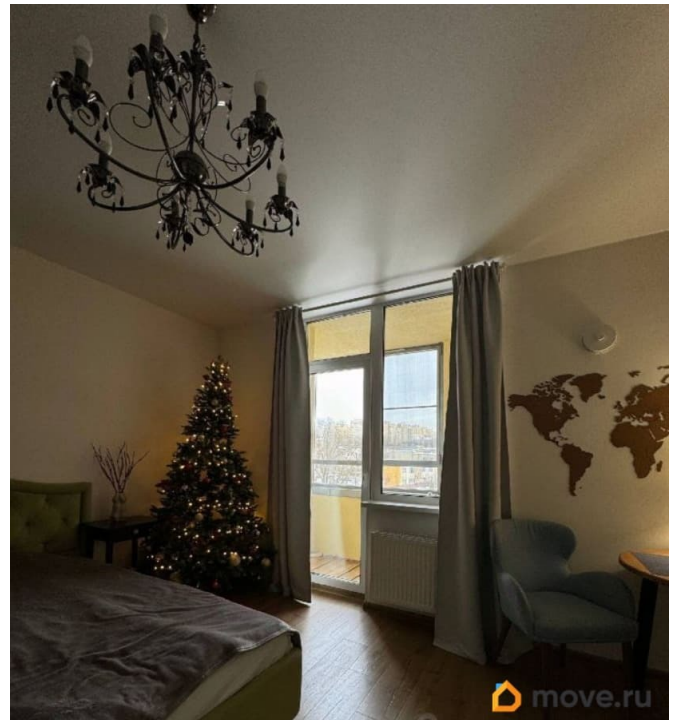
да

Год сдачи

1 квартал 2017 г.

лифт

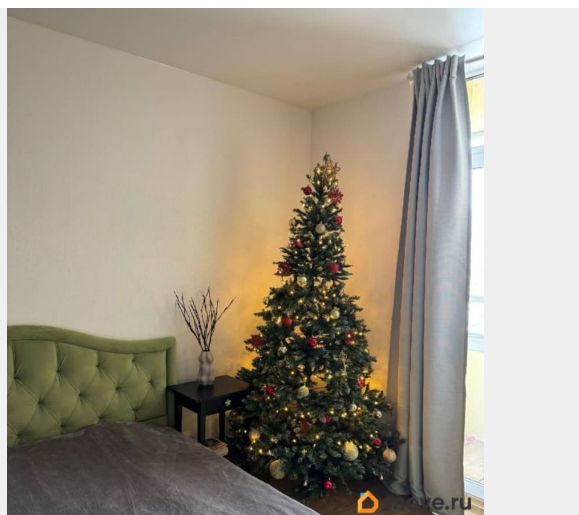
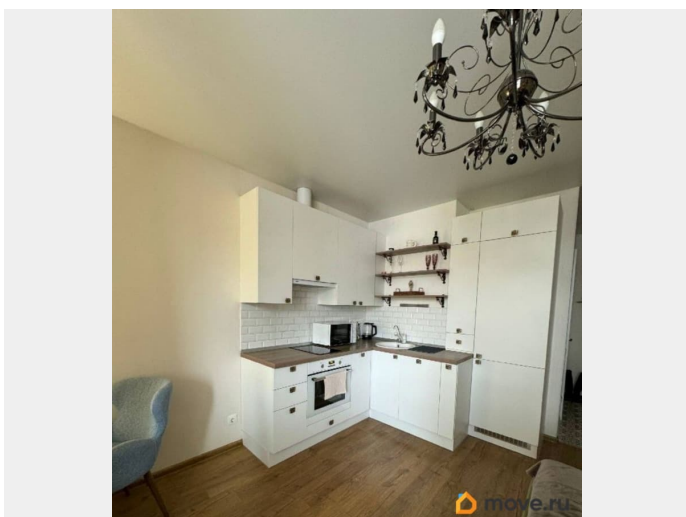
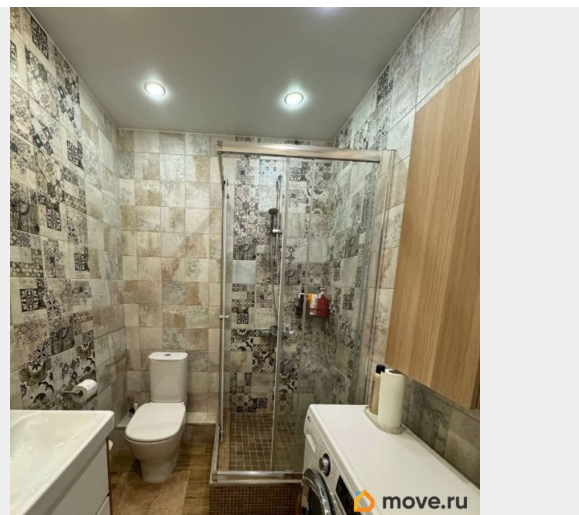
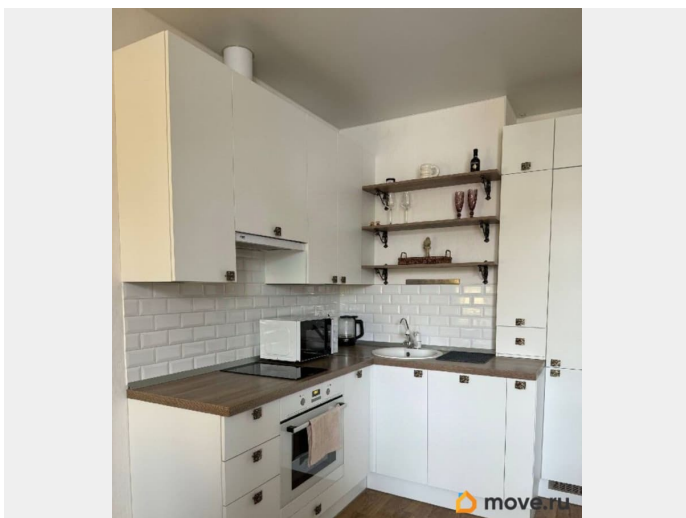
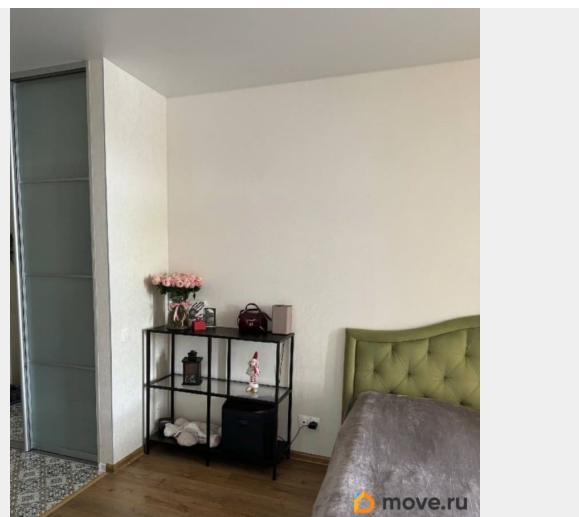
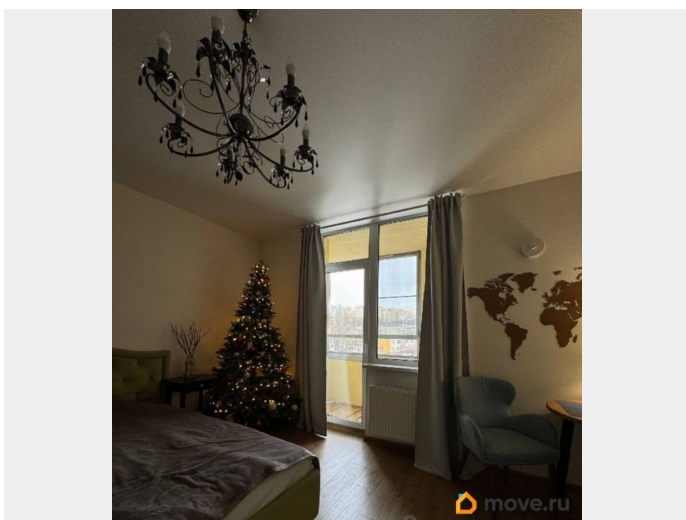
для заметок

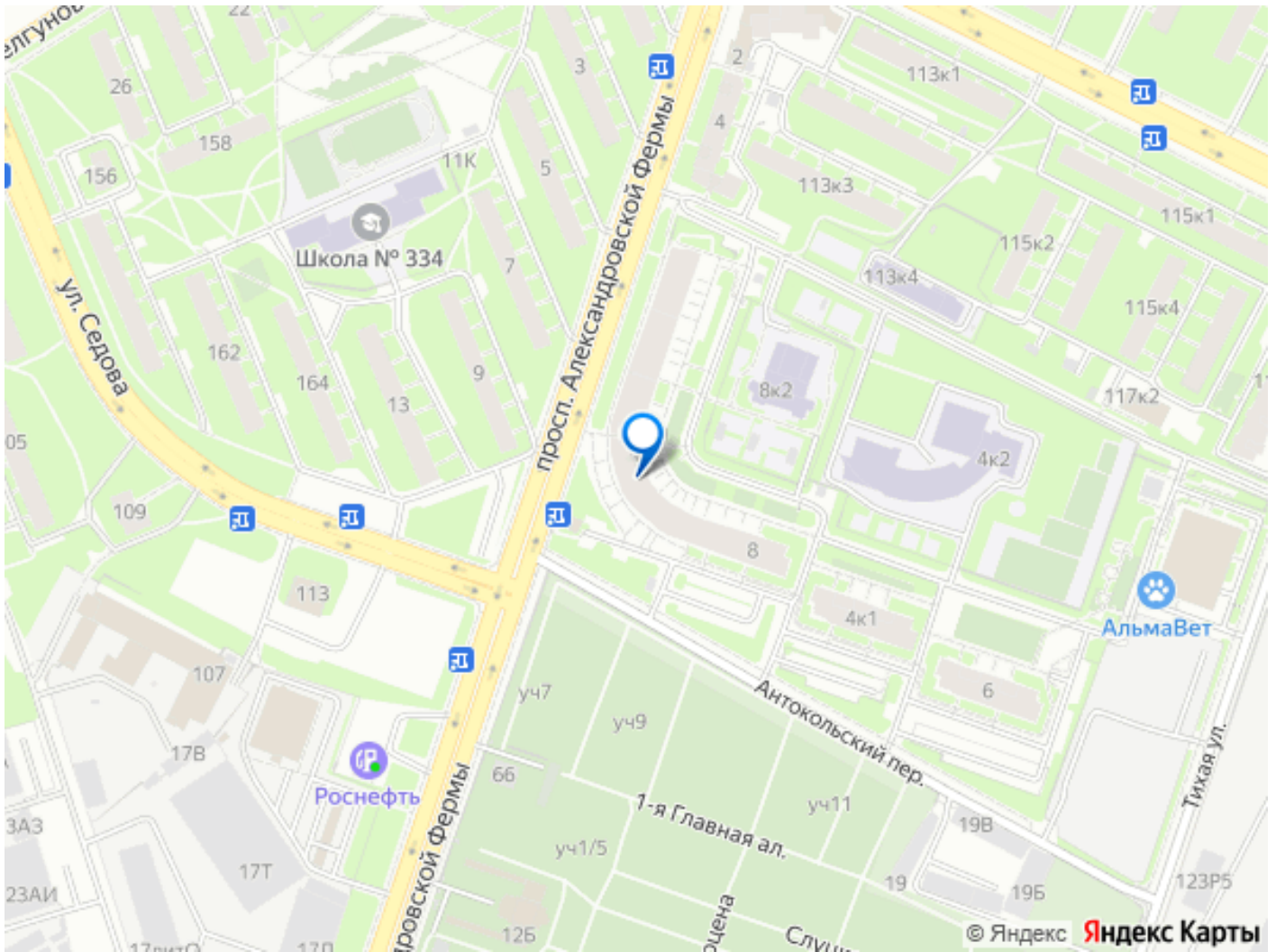


## Описание

Уютная, светлая и очень приятная квартира-студия от собственника в одном из самых зеленых и комфортных комплексов района — ЖК Green City. Без посредников, без комиссии, без лишних переплат. О квартире: 27 кв. м 3 этаж 15 минут пешком до метро Пролетарская Совмещенный санузел, полностью отделан кафельной плиткой Установлена стиральная машина-автомат Квартира полностью готова к проживанию и продается с мебелью и техникой: двуспальная кровать с абсолютно новым матрасом, шкаф-купе, стеллаж, обеденный стол и стулья-кресла, интернет, полноценная кухня, варочная панель, духовка, микроволновка, посудомоечная машина, холодильник Вся техника — европейских производителей. Готовое решение без вложений О комплексе Green City собственный парк во дворе сосны, березы, бульвары для прогулок, зоны отдыха для всех возрастов школа и детский сад на территории, детские и спортивные площадки, беседки для барбекю, площадка для выгула собак, двор без машин Лучшее двора, честно говоря, мы еще не встречали. Все рядом В пешей доступности: Лента Магнит Перекресток Пятерочка доставка Самокат бассейн потрясающий парк Куракина дача красивая набережная кафе и места для отдыха В самом комплексе работают: ВкусВилл, OZON, INVITRO, Etlon Coffee, аптека Жива, Wildberries, Яндекс Маркет, СДЭК, Ароматный мир, цветочный магазин и другие. Район очень зеленый, с большим количеством образовательных учреждений и всей необходимой инфраструктурой. Дом расположен в очень удачном месте с удобной транспортной

доступностью: всего 5 минут до Софийского проспекта и 10 минут до КАД. Это обеспечивает быстрый и комфортный выезд в разные районы города. Кому подойдет Идеальный вариант для тех, кто хочет купить готовую, уютную студию в хорошем районе — для жизни, аренды или инвестиций(на данный момент квартира сдается). Пишите, с удовольствием покажем квартиру.





Move.ru - вся недвижимость России