

🕒 Создано: 13.03.2025 в 16:02

🔄 Обновлено: 25.03.2026 в 17:05

**Санкт-Петербург, улица Профессора  
Попова, 38**

**18 310 500 ₹**

Санкт-Петербург, улица Профессора Попова, 38

Округ

[СПБ, Петроградский район](#)

Улица

[улица Профессора Попова](#)

## Квартира

Высота потолков

3 м

Жилая площадь

20.6 м<sup>2</sup>

Общая площадь

28.17 м<sup>2</sup>

Этаж

4/6

## Детали объекта

Тип сделки

Продам

Раздел

[Квартиры](#)

Ремонт

без отделки

Квартира в новостройке

да

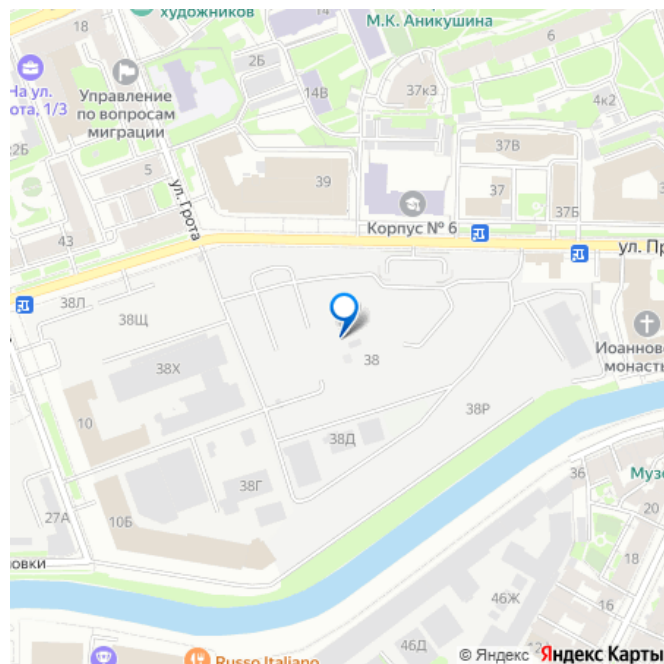
Год сдачи

<https://spb.move.ru/objects/9274374673>

**Euroinvest Development, Euroinvest  
Development**

**79300680821**

для заметок

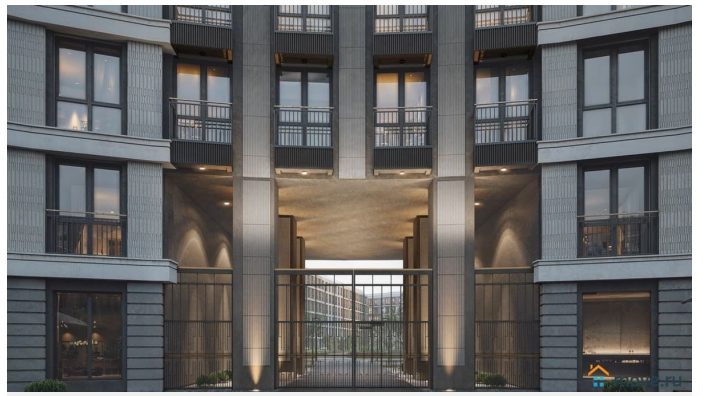


лифт, парковка

## Описание

Просторная квартира в престижной локации — ул. Профессора Попова, 38, между набережной Карповки и исторической застройкой Петроградской стороны. Из окон открываются виды на Иоанновский монастырь и реку Карповку. В пешей доступности метро «Петроградская», «Чкаловская» и «Чёрная речка». Высота потолков 3 м, панорамное остекление, эксклюзивная планировка. Квартира передается без отделки, что позволяет реализовать индивидуальный дизайн-проект. Монолитно-кирпичный дом клубного формата, 6-этажная периметральная застройка с полузакрытым двором и парадными курдонёрами. Подземный паркинг с прямым доступом из жилых этажей. Благоустроенная набережная с собственным причалом, озеленённые пространства для отдыха. Рядом ведущие вузы, школы, парки и рестораны. Удобный выезд на ЗСД.





**iD**  
SELECT  
PETROGRADSKAYA  
клубный квартал



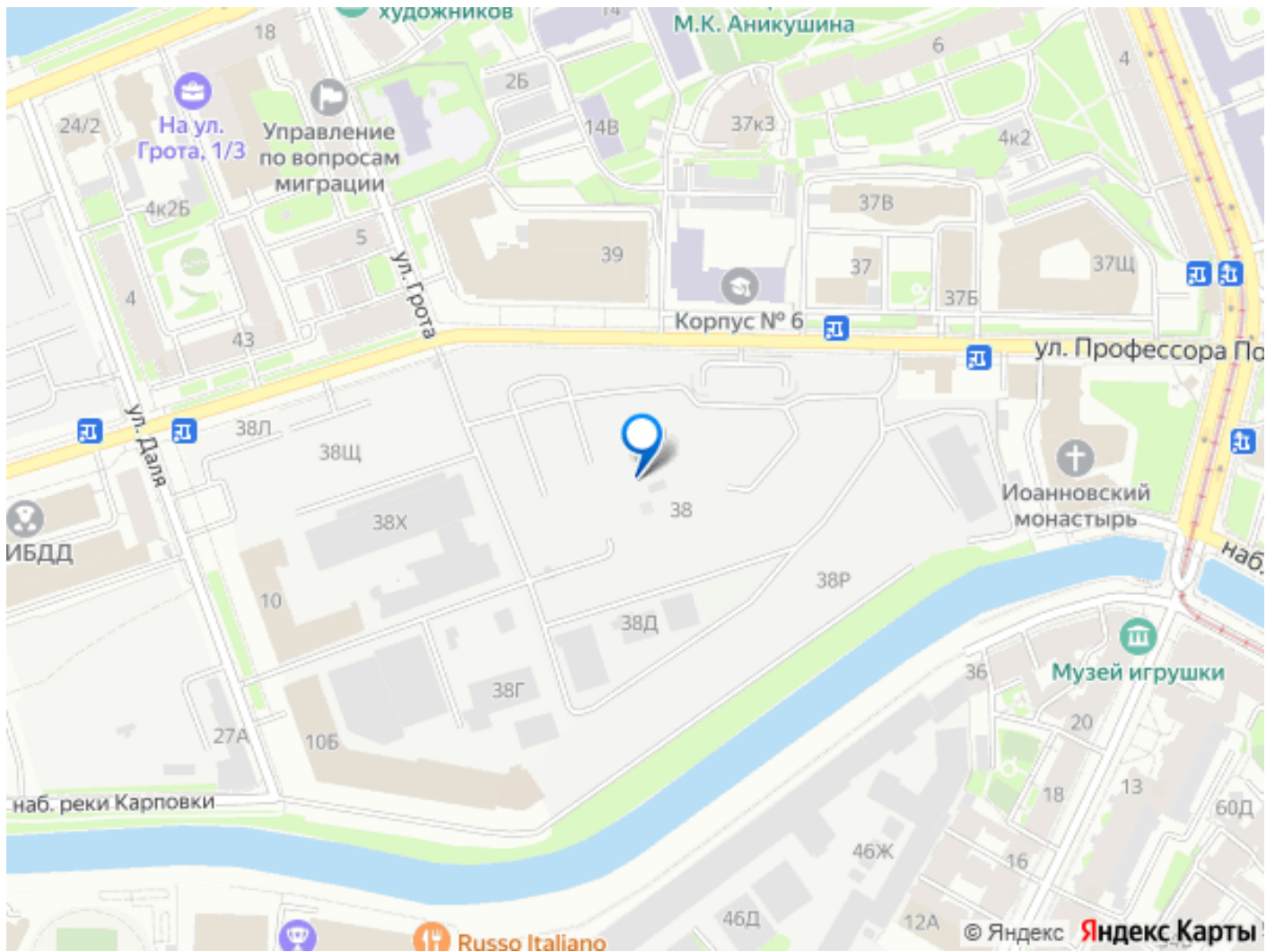
Прихожая 2.96

С/У 4.64

Кухня-гостиная 20.57

 **move.ru**

The complex block contains the project logo 'iD SELECT PETROGRADSKAYA клубный квартал' in the top left. On the left side, there is a small thumbnail image of the building's exterior. The central part of the block features a detailed floor plan of an apartment unit. The plan includes a hallway (Прихожая) with an area of 2.96, a bathroom (С/У) with an area of 4.64, and a combined kitchen-living area (Кухня-гостиная) with an area of 20.57. The kitchen-living area is furnished with a sofa, a dining table, and a kitchen unit. The 'move.ru' logo is positioned at the bottom right of the floor plan.



Move.ru - вся недвижимость России