

Надежда Курова, СМИРНОВ и К
79112706925

🕒 Создано: 18.03.2025 в 20:58

🔄 Обновлено: 29.03.2026 в 11:36

**Санкт-Петербург, проспект Советский,
34к3**

5 700 000 ₹

Санкт-Петербург, проспект Советский, 34к3

Округ

[СПБ, Невский район](#)

Улица

[Советский переулок](#)

Квартира

Высота потолков

2.76 м

Жилая площадь

17.9 м²

Общая площадь

28.1 м²

Этаж

6/25

Детали объекта

Тип сделки

Продам

Раздел

[Квартиры](#)

Тип балкона

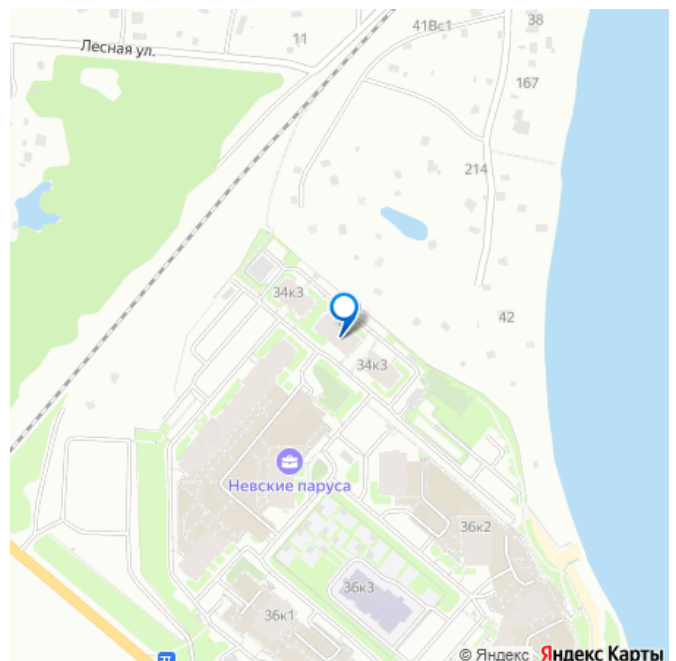
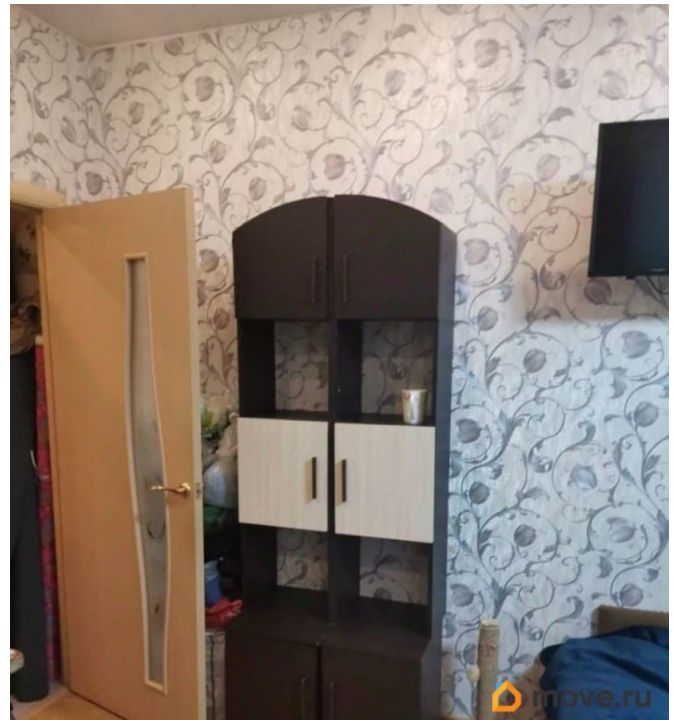
балкон

Тип санузла

совмещенный

Вид из окна

для заметок



во двор

Ремонт

евро

Квартира в новостройке

да

Год сдачи

2 квартал 2017 г.

Покупка в ипотеку

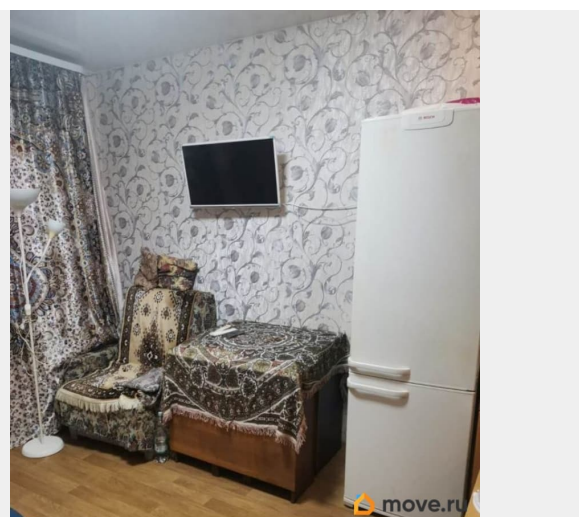
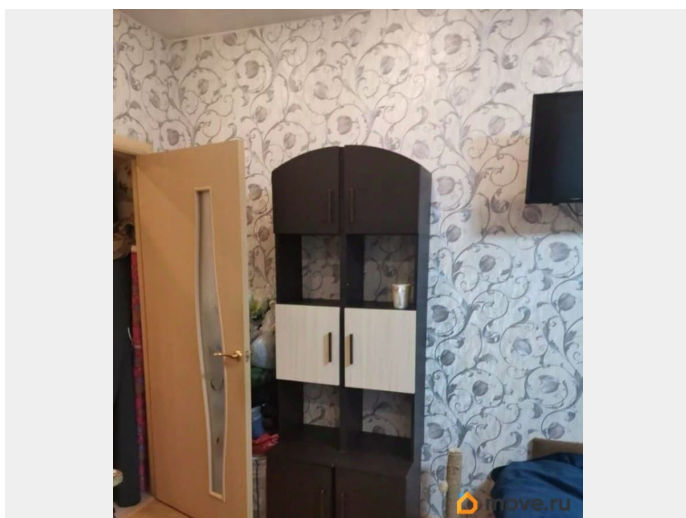
да

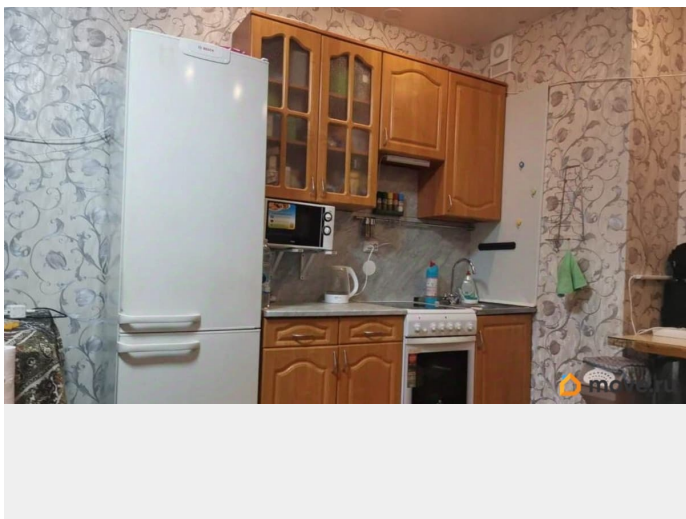
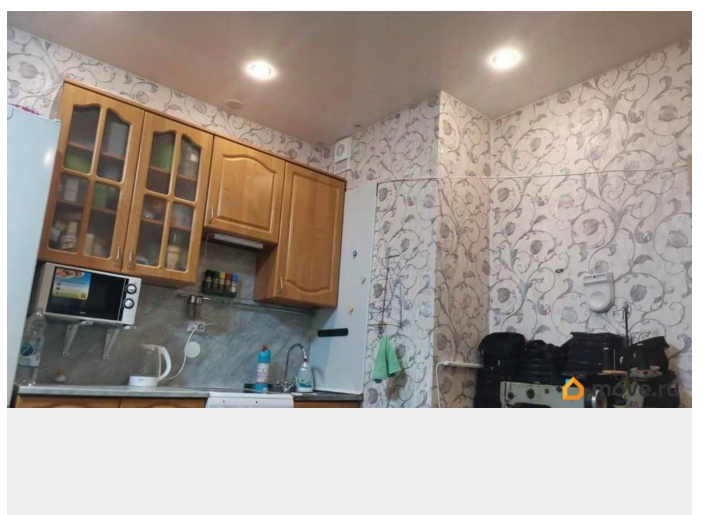
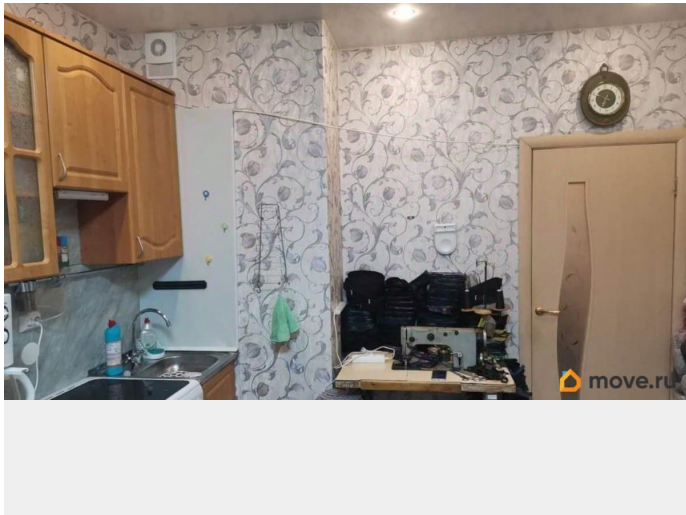
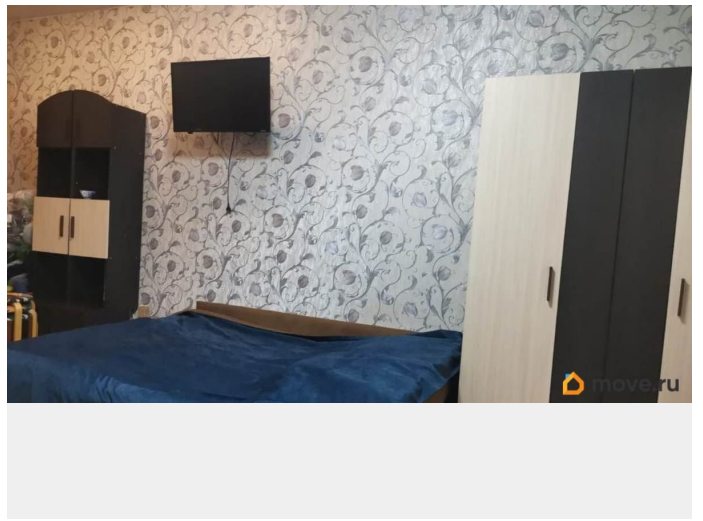
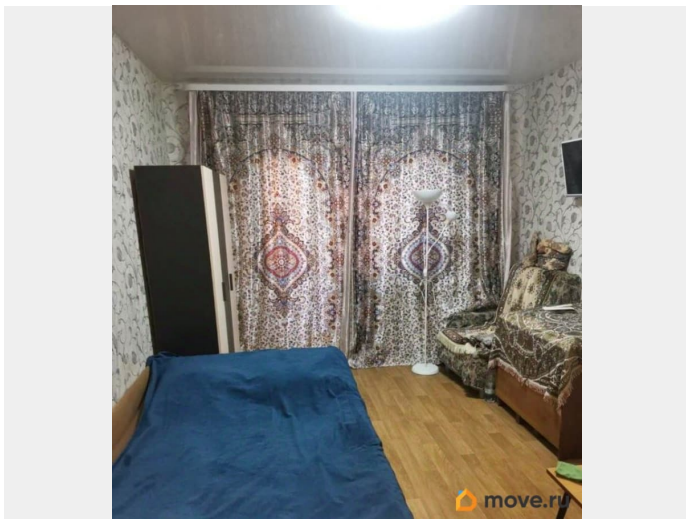
возможна ипотека, лифт, парковка

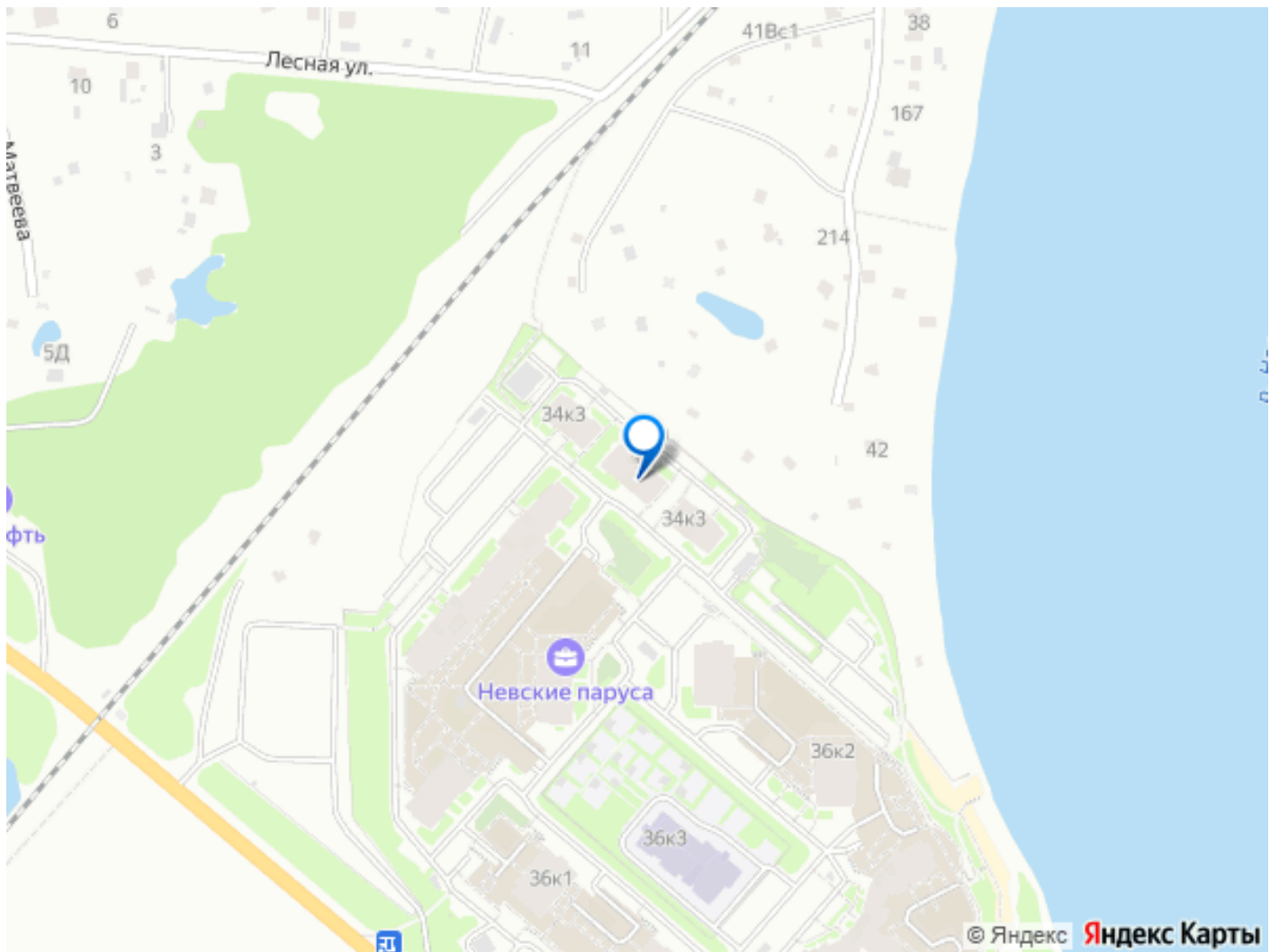
Описание

Продается просторная, светлая студия в ЖК «Невские паруса», в кирпично-монолитном доме от Сетл-Сити, Петербургская недвижимость. Квартал расположен на берегу Невы, в 10 минутах езды от метро «Рыбацкое». Добраться до метро и от метро можно на автобусе, ездят часто. В комплексе есть возможность поставить свою машину как на бесплатную стоянку, так и в подземный паркинг. Комплекс состоит из многоэтажных домов, с современными грузовыми лифтами Отис, подъемниками для колясок. Пешеходные дорожки, качели, скамейки, детские и спортивные площадки, Нева с пляжем - все рядом. Наш дом крайний слева, если смотреть на Неву. Мусоропровода нет. Дом сдавался без отделки, в квартире отделку делали для себя. Три лифта: два грузовых и пассажирский. В парадной чисто, растут цветы в горшках, скамейка возле почтовых ящиков. Студия метражом 28,1 квадратных метра, на 6 этаже, с видом на юго-запад (солнце днем и вечером). Застекленный балкон не входит в площадь студии - это добавочно 5 квадратных метров.

Из окна боковой части балкона видна Нева. Пол на балконе подняли до уровня комнаты, постелили ламинат. В квартире металлическая дверь. Двухтарифный счетчик на электричество. Потолки 2,76 метра. В прихожей (6,5 квадратных метров) остаются шкафы. Они позволяют разгрузить пространство комнаты. В прихожей и комнате на полу линолеум. В комнате-кухне остается кухонный гарнитур с электроплитой, мойкой и мебелью. В совмещенном санузле: кафель, электрический полотенцесушитель, место под стиральную машину, просторная немецкая душевая кабина. Установлены счетчики на воду. Стоит счетчик на отопление с регулятоом. Хорошие, адекватные соседи по дому. У дома сложившаяся инфраструктура. В шаговой дотупности несколько школ, магазинов, аптек и кафе. В комплексе строится школа, планируется открытие в этом учебном году. Детский сад есть в нашем комплексе. Работают доставки. Можно быстро добраться до центра города, до КАД, ЗСД, выехать за город. Обременений нет. Полная стоимость в договоре. Никто не зарегистрирован. Задолженностей по коммунальным платежам нет. Подходит под ипотеку. Для себя или для сдачи в аренду. Въезжай и живи!







Move.ru - вся недвижимость России