

7 145 830 ₺

Округ

[СПБ, Приморский район](#)

для заметок

Квартира

Высота потолков

2.7 м

Жилая площадь

14 м²

Площадь кухни

4.6 м²

Общая площадь

28.1 м²

Этаж

23/25

Детали объекта

Тип сделки

Продам

Раздел

[Квартиры](#)

Тип санузла

совмещенный

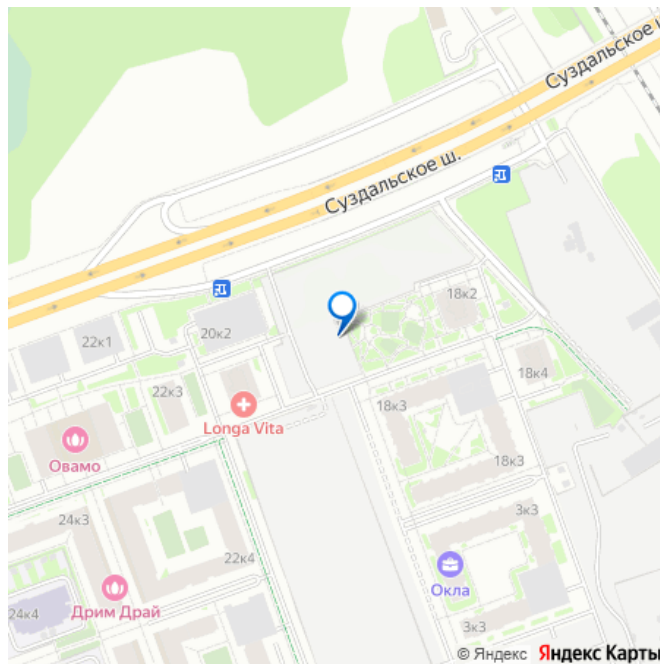
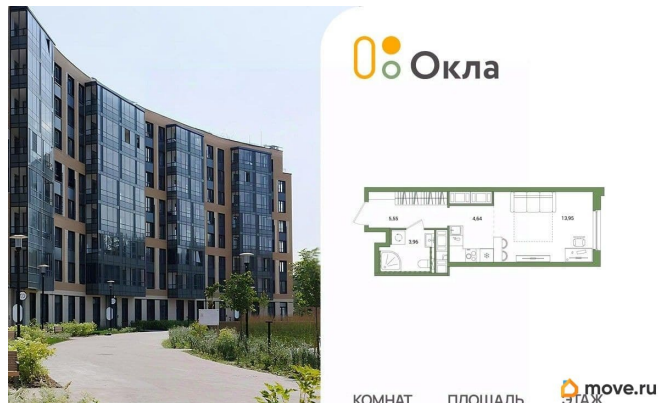
Вид из окна

на улицу

Ремонт

без отделки

Квартира в новостройке



Год сдачи

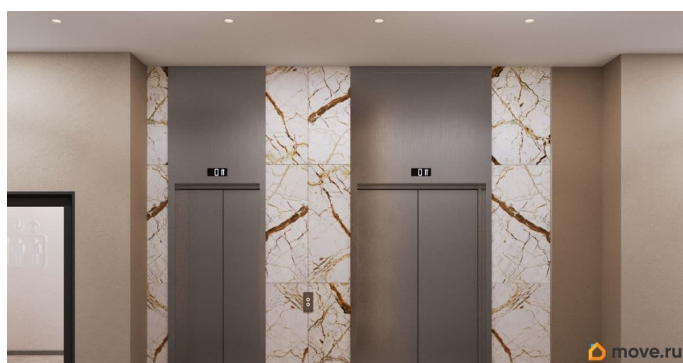
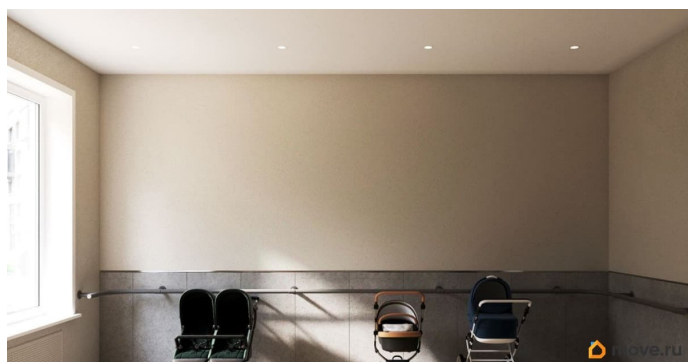
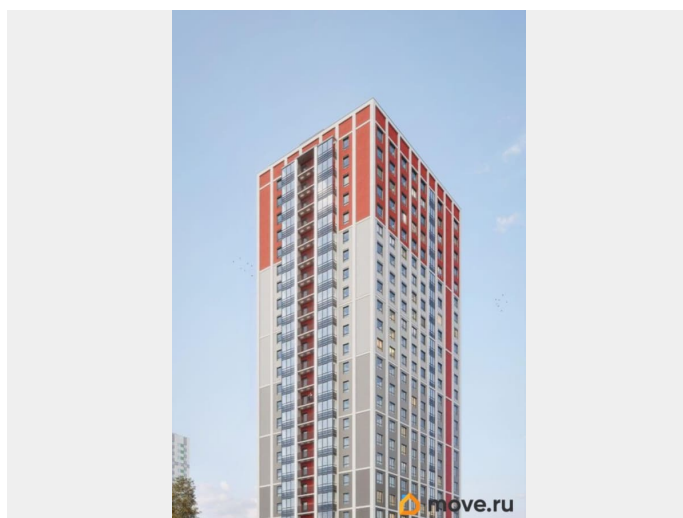
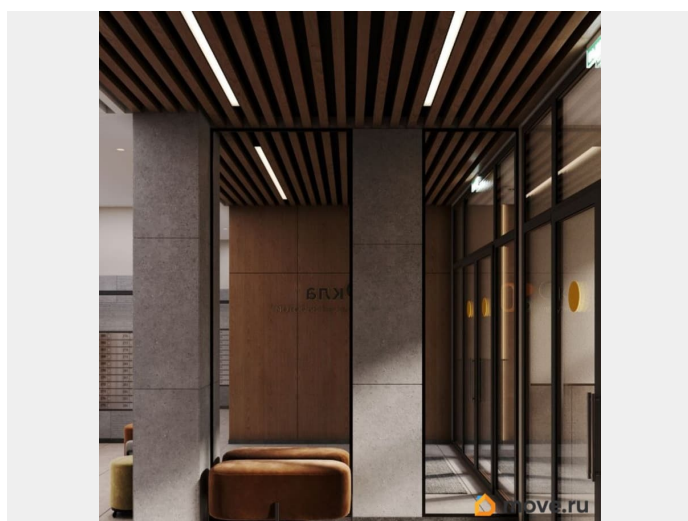
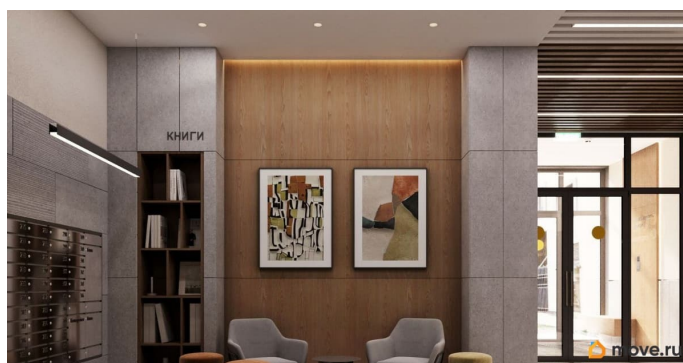
2 квартал 2027 г.

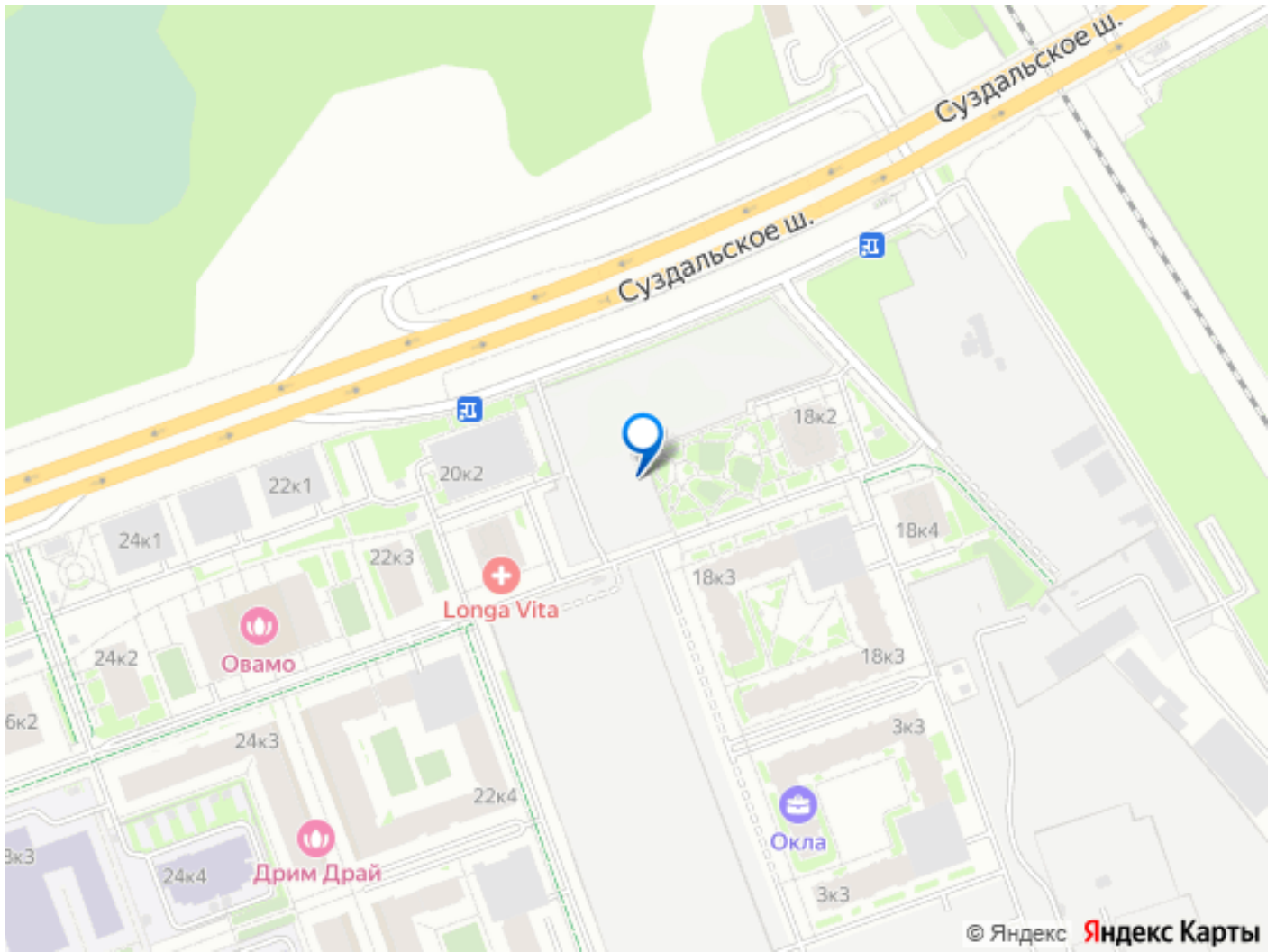
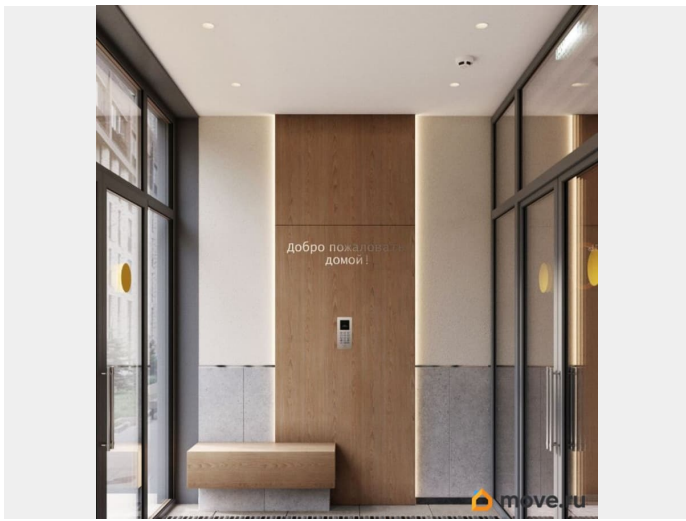
лифт, парковка

Описание

Продается квартира-студия 275 в ЖК ОКЛА от застройщика. «Окла» — жилой квартал комфорт-класса в Приморском районе Санкт-Петербурга. Расположен в окружении парков и озёр с развитой инфраструктурой. Первые корпуса уже сданы и заселены. Удобная локация: проект имеет отличную транспортную доступность с удобными выездами на КАД. До исторического центра Петербурга дорога займет 20 минут на автомобиле, а добраться до метро «Проспект Просвещения», «Озерки» и «Удельная» можно за 10 минут на транспорте. Природа у порога: комплекс расположен рядом с Новоорловским заказником и Суздальскими озерами. До входа в заказник 50 метров. Идеальное место для утренних пробежек и прогулок с семьей на свежем воздухе. Благоустройство: дворы-парки с авторским ландшафтным озеленением, сухим фонтаном, современным игровыми площадками для детей разных возрастов и зонами для занятий спортом. Школы, детские сады, а также привычная повседневная инфраструктура для комфортной жизни: магазины, кафе, салоны красоты, тренажерные залы и пункты выдачи популярных маркетплейсов. Архитектура: стильные фасады от известного архитектурного бюро, панорамное остекление с потрясающими видами на заказник, дизайнерские лобби и скоростные бесшумные лифты, дома 7-25 этажей с

небольшим количеством соседей на этаже.
Безопасность: территория квартала закрыта для посторонних и автомобилей. Доступ на территорию осуществляется по индивидуальным магнитным ключам. В квартале действуют современные системы видеонаблюдения. Паркинг: на территории предусмотрен многоуровневый паркинг, а так же гостевая парковка.





Move.ru - вся недвижимость России