

Создано: 16.12.2025 в 20:04

Обновлено: 18.12.2025 в 14:29

https://spb.move.ru/objects/9287489315

Брусника, Брусника

79830677211

10 410 000 ₽

Округ

[СПБ, Василеостровский район](#)

Квартира

Жилая площадь

14.1 м²

Площадь кухни

5 м²

Общая площадь

28.28 м²

Этаж

6/23

Детали объекта

Тип сделки

Продам

Раздел

[Квартиры](#)

Квартира в новостройке

да

Год сдачи

4 квартал 2028 г.

Покупка в ипотеку

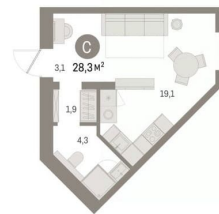
да

возможна ипотека, лифт

Описание

для заметок

Северный ветер



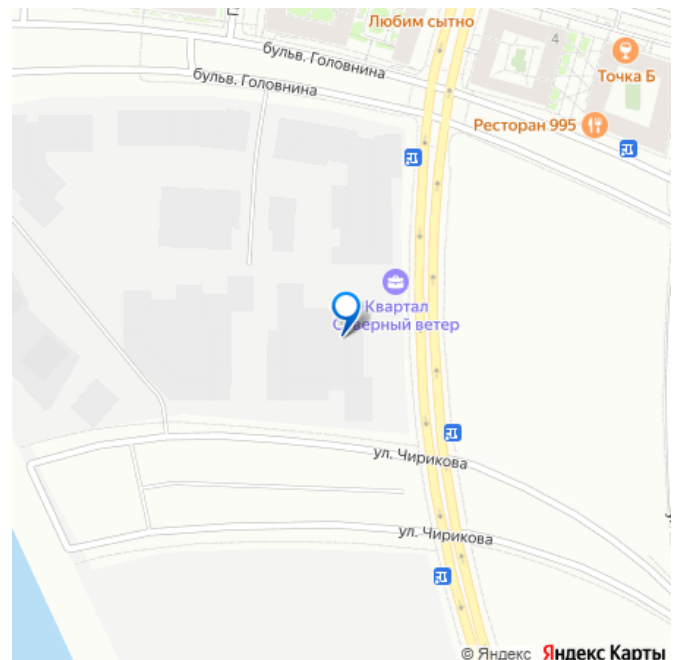
Васильевский остров

Школа и сад во дворе

Культурный центр

БРУСНИКА

move.ru

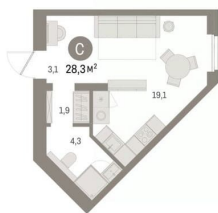


© Яндекс Яндекс Карты

1-комн. квартира-студия с предчистовой отделкой в ЖК «Северный ветер» на 6 этаже. Общая площадь: 28.28 кв.м., площадь гостиной 19.1 кв.м., из которых 5 кв.м. выделено под кухонную зону. Все окна выходят на одну сторону. В квартире один совмещенный санузел. Высота потолков 2.72 м. Дом монолитный, многоподъездный, переменной этажности, от 14 до 30 этажей. Квартира находится во 2-й секции высотой 23 этажа в корпусе 2-1. На этаже 11 квартир. В подъезде 1 пассажирский и 2 грузовых лифта. Окончание строительства - 4 квартал 2028 года. Оформление сделки по договору долевого участия. В основу концепции проекта «Северный ветер» легла идея деления квартала на шесть кластеров — активный городской, тихий природный, спортивный, семейный, культурный и рекреационный. Внутри каждого кластера будут организованы разные по характеру площади со своим назначением. Все их свяжет кольцевой бульвар, соединенный с большим парком и сопровождаемый водными аллеями по периметру всего квартала. Внешний облик «Северного ветра» вдохновлен скандинавским функционализмом и финским модернизмом, которым присущи лаконичные формы, динамичные разноуровневые объёмы, ритм окон, балконов и террас, сочетание натуральных текстур, а также единство экстерьера и интерьера. Дворы мы организовали на стилобатах домов. За счёт этого они приподнялись над улицей, стали еще более приватными и безопасными. Для тех, кому двор на стилобате кажется слишком приземленным, мы создали особенные зеленые террасы с великолепным видом на залив. Они появятся на крыше дома, в котором расположен дом культуры.

Мы разделили лобби на два типа — большие (одно на каждый дом) и компактные (на каждую секцию). Для создания интерьеров лобби и холлов мы используем материалы природных оттенков, текстуры дерева и камня, матовые поверхности. В большие открытые пространства запускаем много естественного света, а витражное остекление органично связывает помещения с ландшафтом. В квартале спроектировано более 65 типов планировочных решений. Это значит, что любой жизненный сценарий может быть здесь реализован. #zmaieA

Северный ветер



Васильевский остров

Школа и сад во дворе

Культурный центр

БРУСНИКА

move.ru





