

Создано: 02.10.2025 в 15:34

Обновлено: 22.01.2026 в 12:13

<https://spb.move.ru/objects/9288201103>

Собственник

79811254457

**Санкт-Петербург, Земледельческая
улица, 5к2**

8 500 000 ₽

Санкт-Петербург, Земледельческая улица, 5к2

Округ

[СПБ, Приморский район](#)

Улица

[улица Земледельческая](#)

Квартира

Высота потолков

3.15 м

Жилая площадь

18.2 м²

Площадь кухни

10 м²

Общая площадь

28.2 м²

Этаж

6/17

Детали объекта

Тип сделки

Продам

Раздел

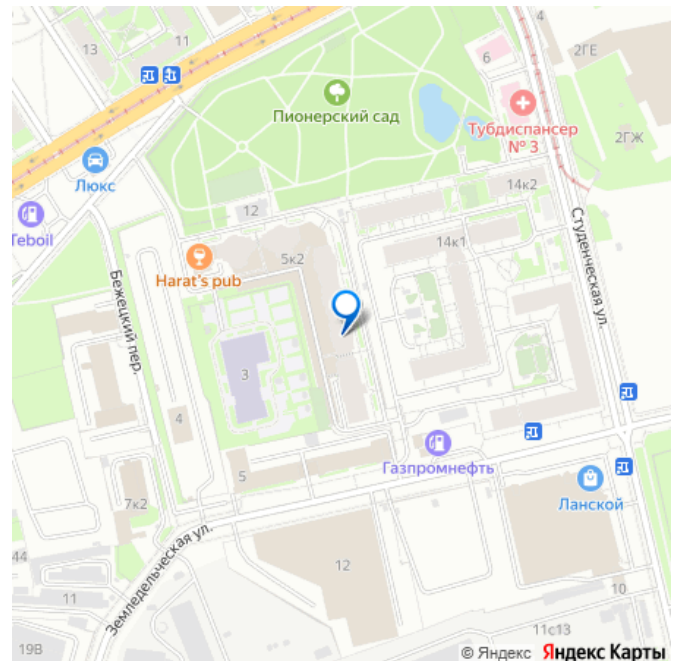
[Квартиры](#)

Тип санузла

совмещенный

Вид из окна

для заметок



во двор

Ремонт

дизайнерский

Квартира в новостройке

да

Год сдачи

4 квартал 2011 г.

Покупка в ипотеку

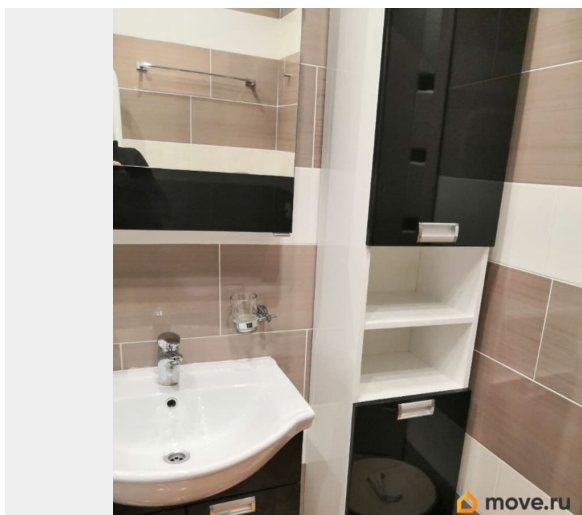
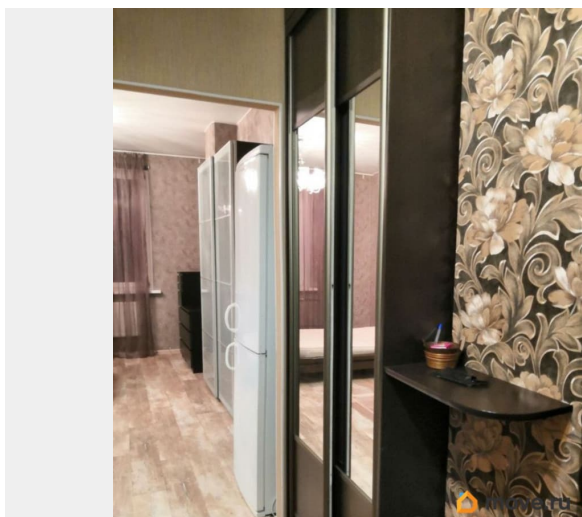
да

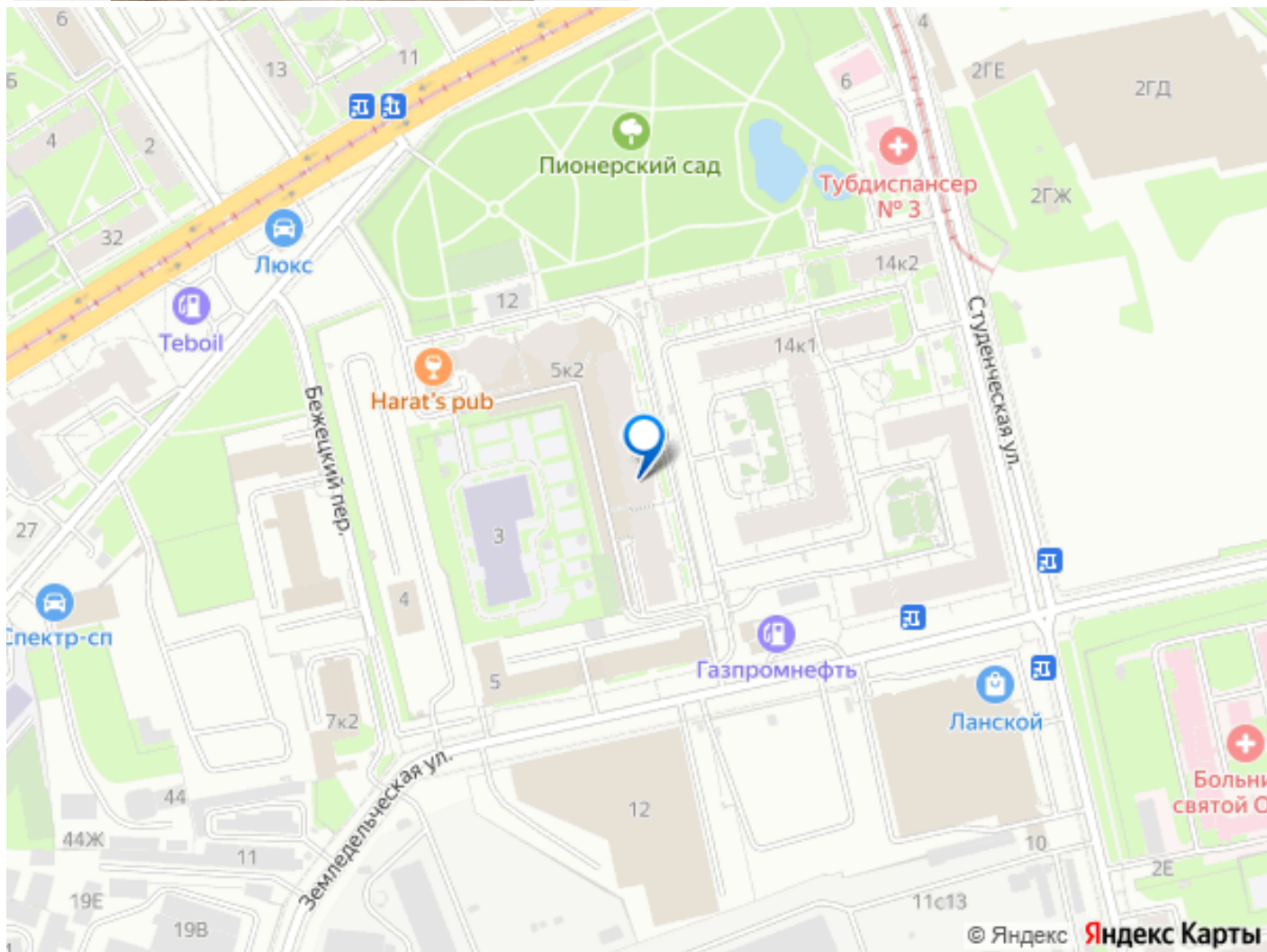
возможна ипотека, лифт, парковка

Описание

АГЕНТАМ для помощи в продаже НЕ
ЗВОНИТЬ!!! Студия прекрасно подойдёт для
комфортного проживания или как
инвестиция — можно сдавать в аренду без
дополнительных вложений. Преимущества
квартиры: Высокие потолки 3,15 м создают
ощущение простора и позволяют
использовать пространство максимально
эффективно (антресоль, дополнительные
зоны хранения). Удобная планировка, легко
разделить на спальную и гостевую зоны.
Большие окна — много естественного света.
Современный дом с охраняемой и
благоустроенной территорией. Чистый
подъезд, современные лифты. Квартира без
обременений, быстрый выход на сделку.
Преимущества района: Пешая доступность до
двух станций метро: Чёрная речка и Лесная.
Всего 12 минут до ЗСД на машине — быстрый
выезд в любую часть города. Поблизости
несколько парков и зелёных зон, отличные
места для прогулок и спорта. Развитая
инфраструктура: магазины, аптеки, школы,
детские сады, фитнес-центры, кафе и
рестораны. Тихий и уютный двор с детскими

и спортивными площадками. Район сочетает спокойствие и отличную транспортную доступность. Квартира готова к продаже. АГЕНТАМ НЕ БЕСПОКОИТЬ!





Move.ru - вся недвижимость России