

🕒 Создано: 02.10.2025 в 16:06

🔄 Обновлено: 02.04.2026 в 16:35

Собственник

79811254457

**Санкт-Петербург, Земледельческая
улица, 5к2**

8 950 000 ₹

Санкт-Петербург, Земледельческая улица, 5к2

Округ

[СПБ, Приморский район](#)

Улица

[улица Земледельческая](#)

Квартира

Высота потолков

3.15 м

Жилая площадь

18.2 м²

Площадь кухни

10 м²

Общая площадь

28.2 м²

Этаж

6/17

Детали объекта

Тип сделки

Продам

Раздел

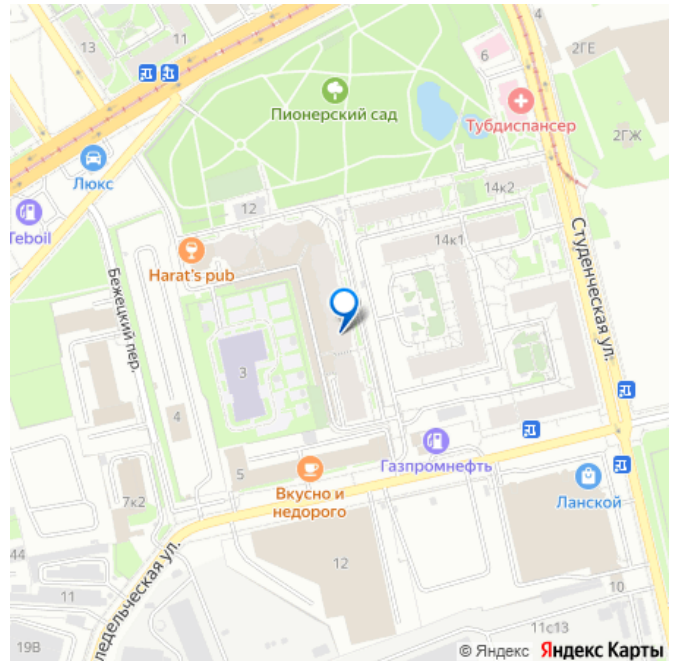
[Квартиры](#)

Тип санузла

совмещенный

Вид из окна

для заметок



во двор

Ремонт

дизайнерский

Квартира в новостройке

да

Год сдачи

4 квартал 2011 г.

Покупка в ипотеку

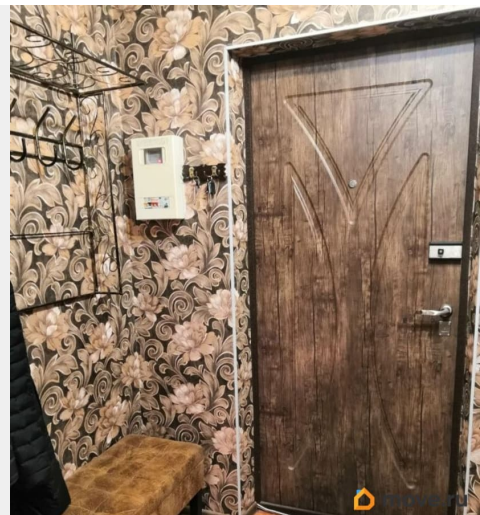
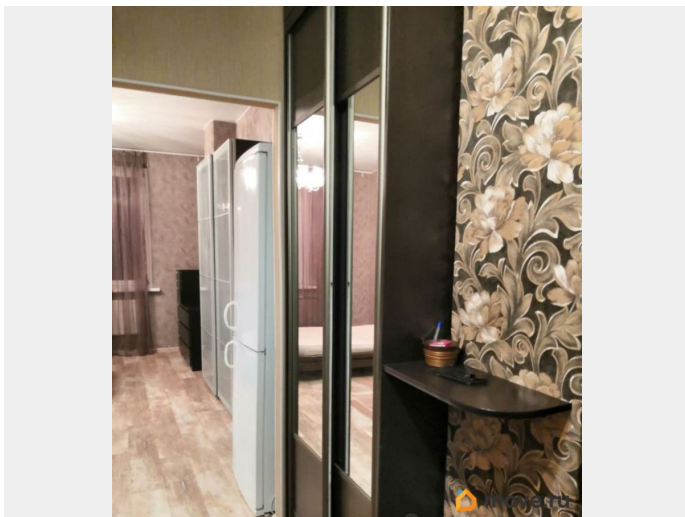
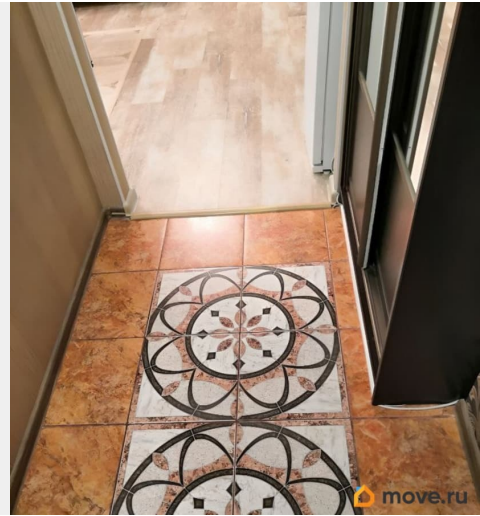
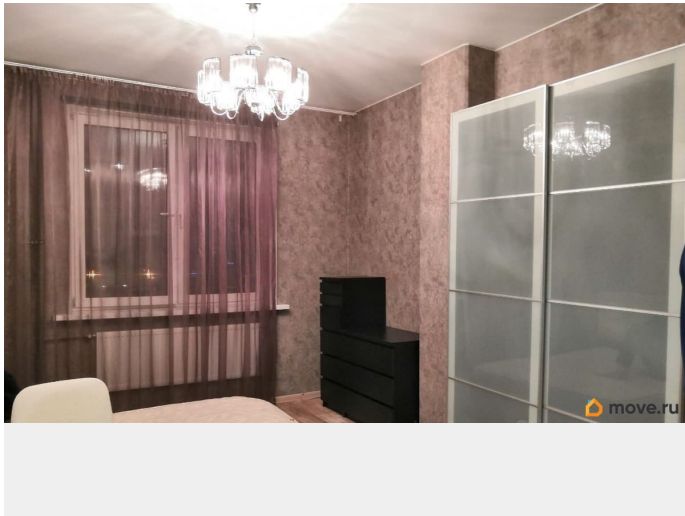
да

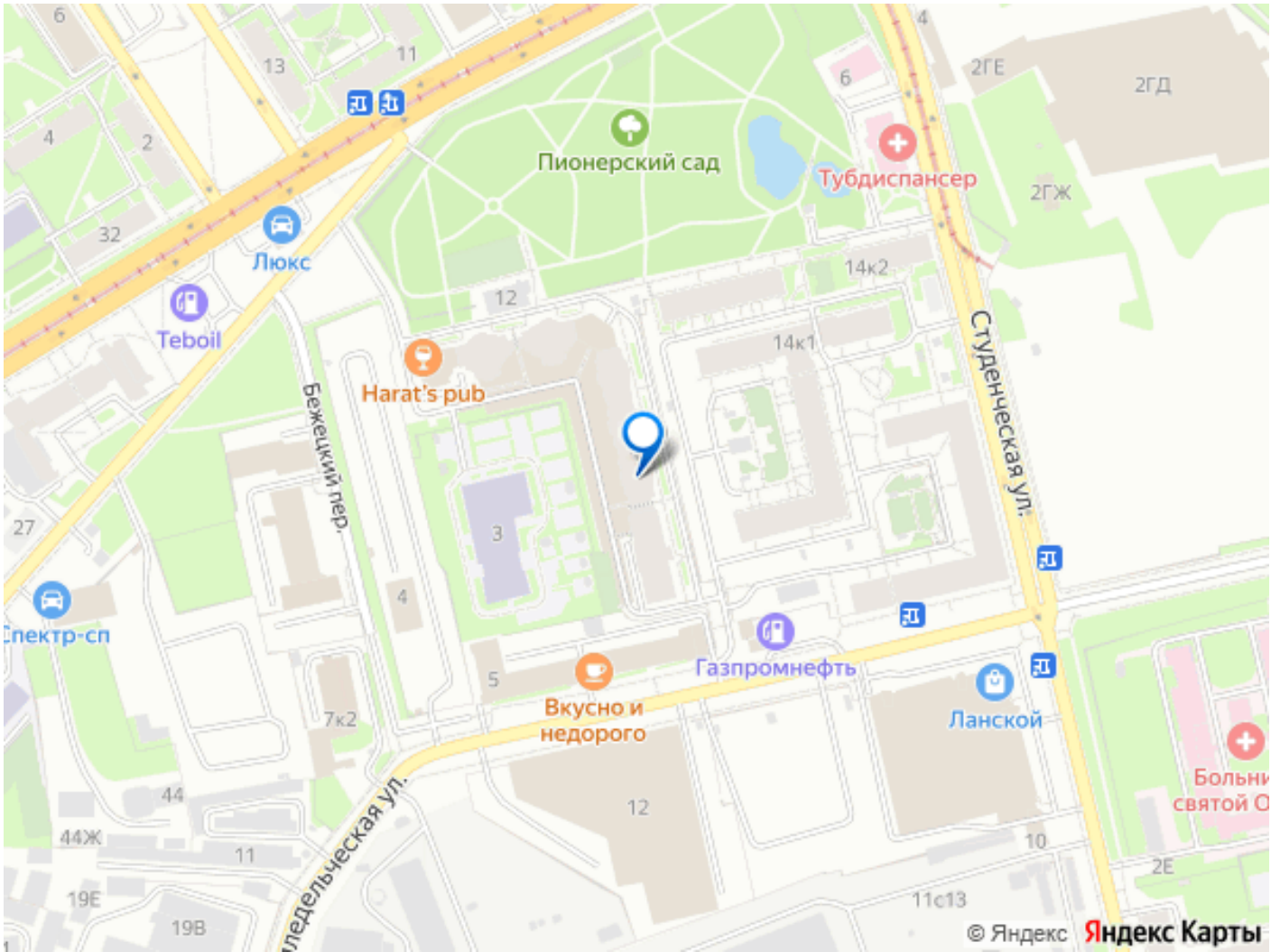
возможна ипотека, лифт, парковка

Описание

АГЕНТАМ для помощи в продаже НЕ ЗВОНИТЬ!!! Студия прекрасно подойдёт для комфортного проживания или как инвестиция — можно сдавать в аренду без дополнительных вложений. Преимущества квартиры: Высокие потолки 3,15 м создают ощущение простора и позволяют использовать пространство максимально эффективно (антресоль, дополнительные зоны хранения). Удобная планировка, легко разделить на спальную и гостевую зоны. Большие окна — много естественного света. Современный дом с охраняемой и благоустроенной территорией. Чистый подъезд, современные лифты. Квартира без обременений, быстрый выход на сделку. Преимущества района: Пешая доступность до двух станций метро: Чёрная речка и Лесная. Всего 12 минут до ЗСД на машине — быстрый выезд в любую часть города. Поблизости несколько парков и зелёных зон, отличные места для прогулок и спорта. Развитая инфраструктура: магазины, аптеки, школы, детские сады, фитнес-центры, кафе и рестораны. Тихий и уютный двор с детскими

и спортивными площадками. Район сочетает спокойствие и отличную транспортную доступность. Квартира готова к продаже. АГЕНТАМ НЕ БЕСПОКОИТЬ!





Move.ru - вся недвижимость России