

16 229 298 ₽

Округ

[СПБ, Василеостровский район](#)

Квартира

Высота потолков

3 м

Жилая площадь

13.5 м²

Площадь кухни

5 м²

Общая площадь

28.34 м²

Этаж

7/12

Детали объекта

Тип сделки

Продам

Раздел

[Квартиры](#)

Тип балкона

балкон

Тип санузла

совмещенный

Вид из окна

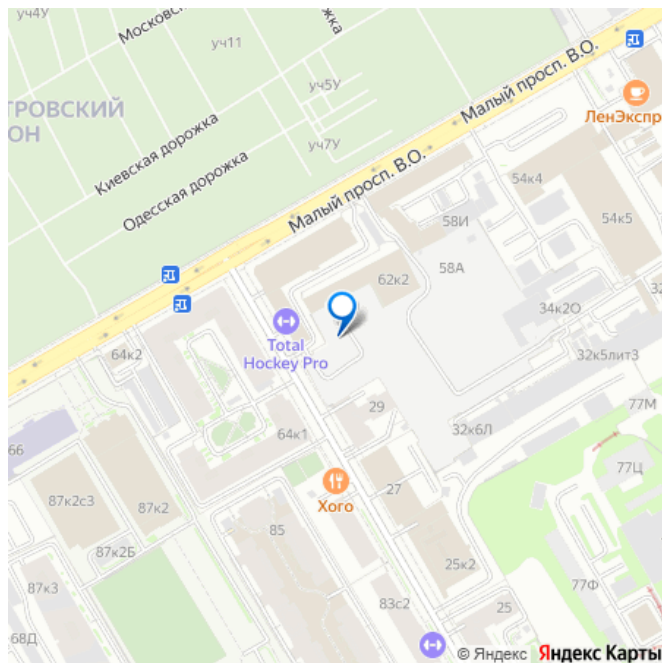
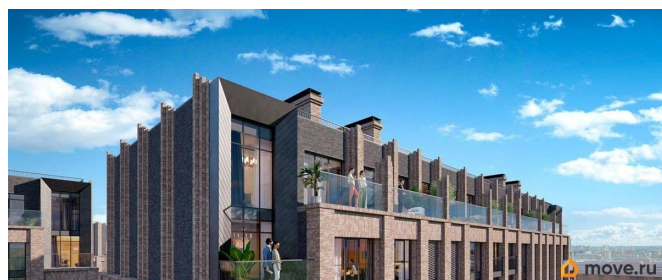
во двор

Ремонт

<https://spb.move.ru/objects/9287614522>

**Петербургская Строительная
Компания, Петербургская
Строительная Компания
79802208328**

для заметок



без отделки

Квартира в новостройке

да

Год сдачи

3 квартал 2028 г.

Покупка в ипотеку

да

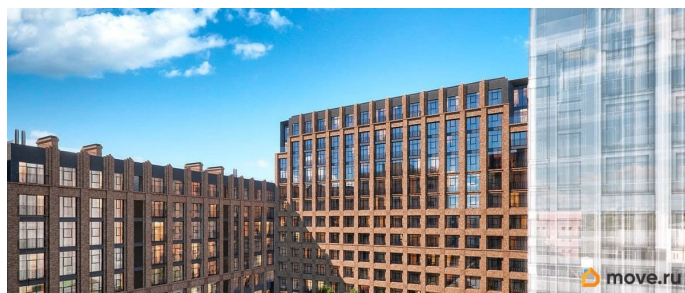
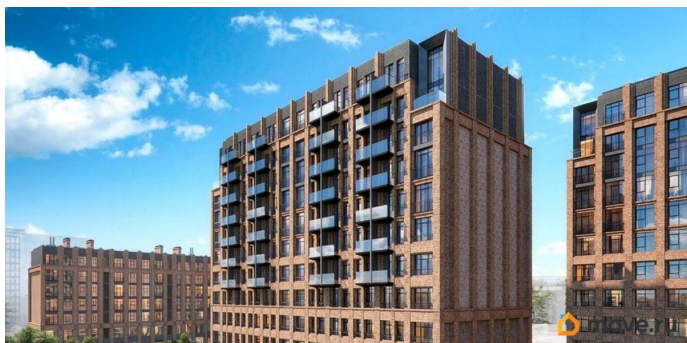
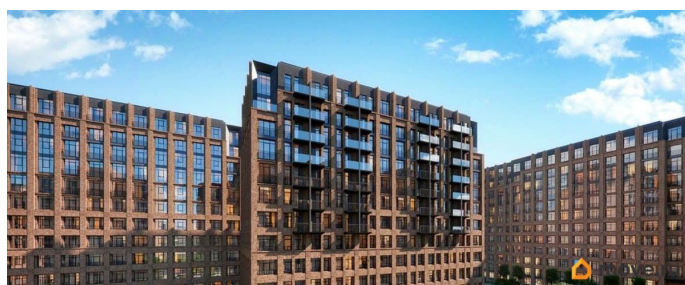
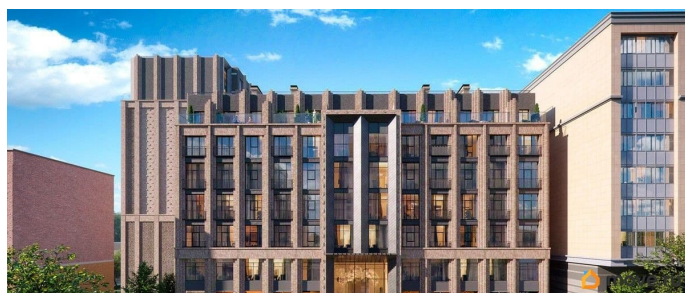
возможна ипотека, лифт

Описание

Однокомнатная квартира-студия в Клубный квартал «Ассамблея» на 7 этаже. Квартира без отделки, после оформления собственности можно делать ремонт. Общая площадь: 28.34 кв.м., площадь гостиной 18.48 кв.м., из которых 5 кв.м. выделено под кухонную зону. Все окна выходят на одну сторону. В квартире один балкон, один совмещенный санузел. Высота потолков 3 м. Дом монолитный, двухподъездный, высотой 12 этажей. Квартира находится в 1-й секции в корпусе 3. На этаже 6 квартир. В подъезде 1 пассажирский и 1 грузовой лифт. Начало строительства - 2 квартал 2025 года. Окончание строительства - 3 квартал 2028 года. Оформление сделки по договору долевого участия. В шаговой доступности от жилого комплекса находятся станции метро (расстояние по прямой): «Горный институт» (1.0 км), «Василеостровская» (1.4 км), «Приморская» (1.5 км), также недалеко от этого корпуса находятся станции метро: «Спортивная», «Чкаловская». «Клубный квартал Ассамблея» — проект бизнес-класса на Васильевском острове, в самом сердце исторического Петербурга. Комплекс состоит из пяти корпусов переменной этажности — от 7 до 12 этажей — с выразительной

архитектурой в стиле неомодернизма:
светлый клинкер, панорамное остекление,
просторное лобби с потолками высотой почти
8 метров. Потолки — до 3,2 метров.
Подземный паркинг на 667 машиномест.
Комфорт и инфраструктура Проект
ориентирован на комфортную городскую
жизнь. В закрытом дворе — ландшафтное
озеленение, современные детские и
спортивные площадки. Внутренний клуб для
резидентов включает коворкинг,
переговорные, кинозал, фитнес и бьюти-зону.
IP-домофония с просмотром камер
видеонаблюдения, дистанционное
открывание дверей и доступа на территорию
и в парадную со смартфона и планшета,
просмотр показаний счетчиков, приложение
для жителей PSK Home. Локация
Расположение на Васильевском острове —
сильная сторона проекта. До четырех
станций метро («Горный институт»,
«Василеостровская», «Спортивная»,
«Приморская») — 515 минут пешком. В
шаговой доступности — зелёные зоны,
культурные учреждения, в том числе сад
«Василеостровец» и ДК имени Кирова.
Основные магистрали Большой, Средний и
Малый проспекты, Наличная и Уральская
улицы. Съезд на ЗСД расположен недалеко
от станции метро «Приморская», близ
береговой линии. Благовещенский и
Дворцовый мосты соединяют остров с
центром города, а мосты Тучков, Биржевой и
Бетанкура — с Петроградской стороной.
Застройщик Группа компаний ПСК является
одной из ведущих девелоперских компаний
Санкт Петербурга. На протяжении 18 лет она
возводит в Северной столице качественное
жилье премиум, бизнес и комфорт-класса,
социальные объекты школы и детские сады,
апарт-отели и торговые центры. Является

шестикратным обладателем золотого знака
«Надежный застройщик России». #2mBvB0



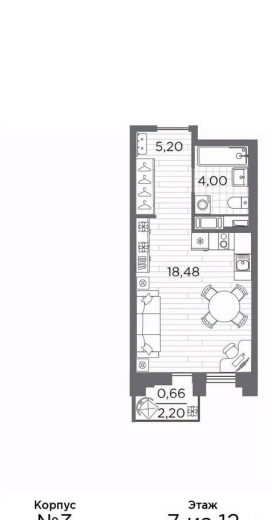
АССАМБЛЕЯ
 « КЛУБНЫЙ КВАРТАЛ »

Студия
28,34 м²

- Без отделки
- Линейная планировка

Передача ключей
 в 3 кв. 2028 г.

ПСК ПРОЕКТ
 ПЕРВОМAYСКОЕ КОМПАНИ

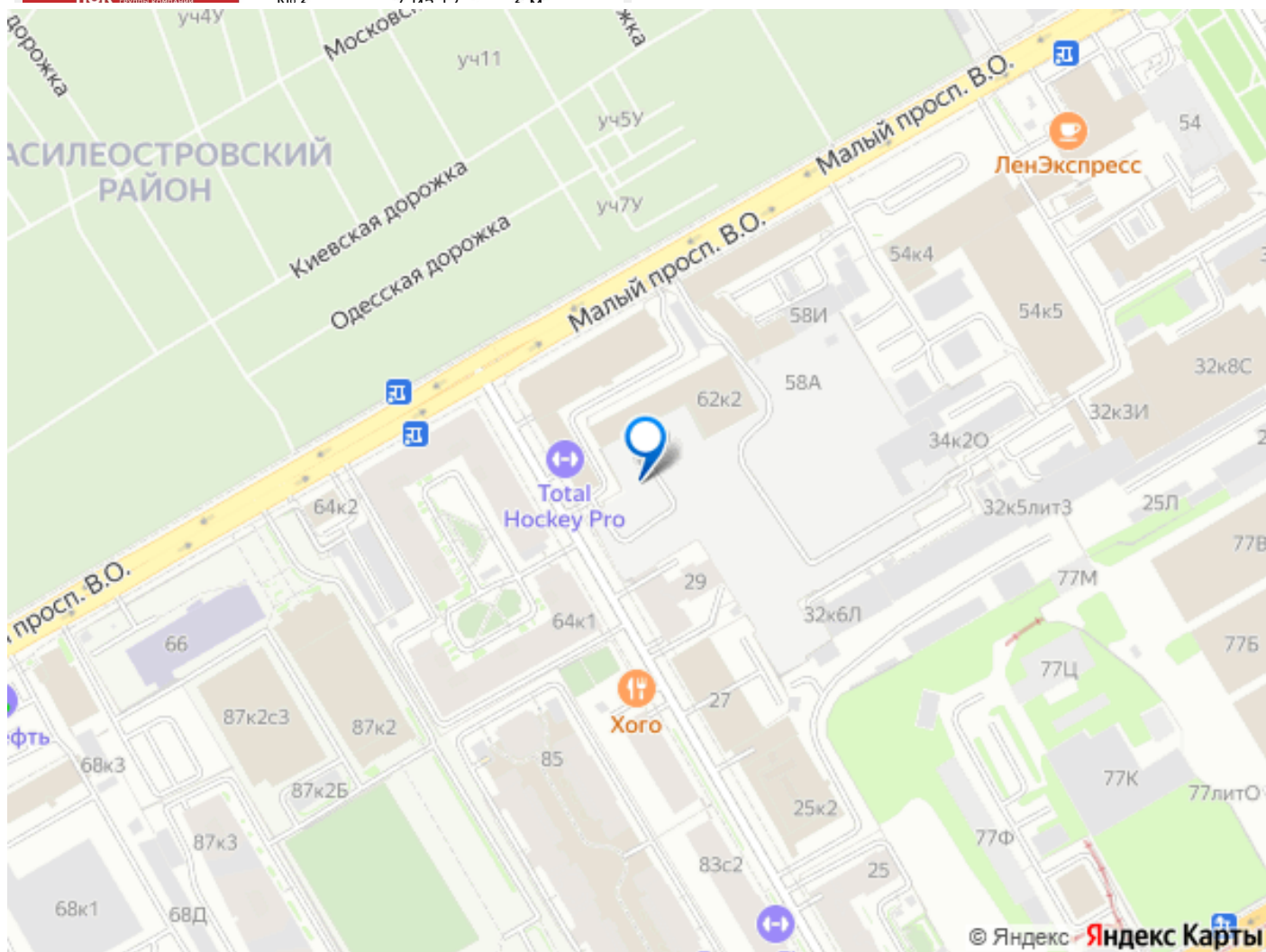


Корпус
№ 2

Этаж
7 из 12

Высота
2.20 м

move.ru



Move.ru - вся недвижимость России