

Создано: 02.12.2025 в 16:07

Обновлено: 03.12.2025 в 22:18

<https://spb.move.ru/objects/9287082533>

Эталон, Эталон

79842319487

7 481 275 ₽

Округ

[СПБ, Пушкинский район](#)

Квартира

Высота потолков

2.72 м

Жилая площадь

14.5 м²

Площадь кухни

5 м²

Общая площадь

28.3 м²

Этаж

3/12

Детали объекта

Тип сделки

Продам

Раздел

[Квартиры](#)

Ремонт

без отделки

Квартира в новостройке

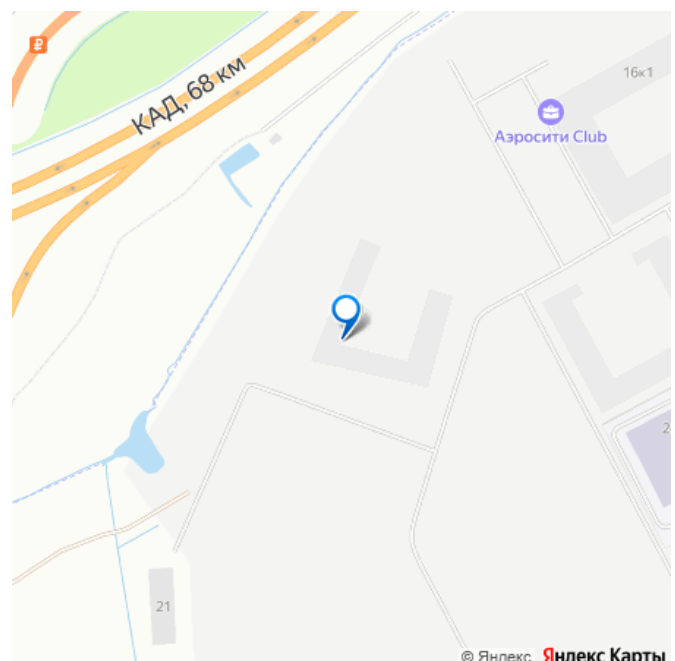
да

Год сдачи

4 квартал 2028 г.

Покупка в ипотеку

для заметок

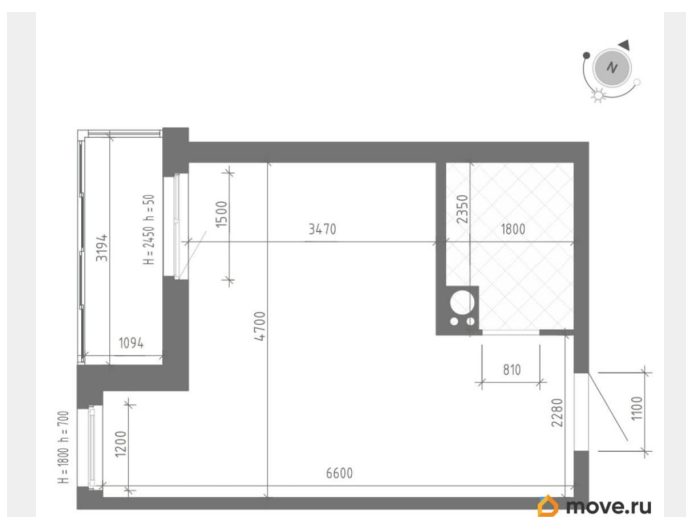
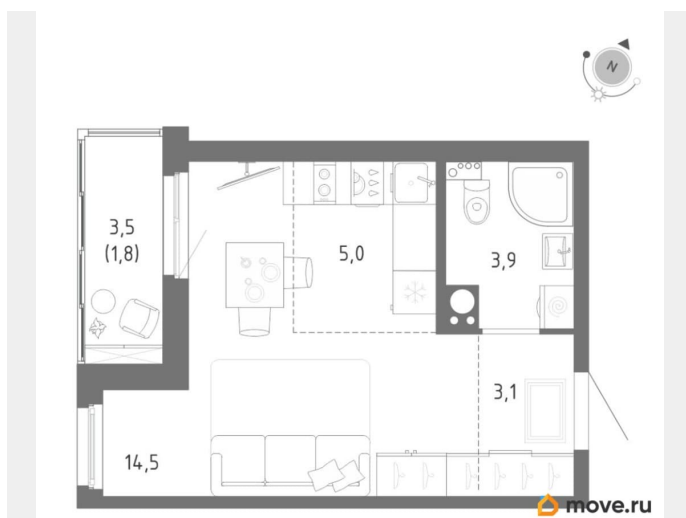
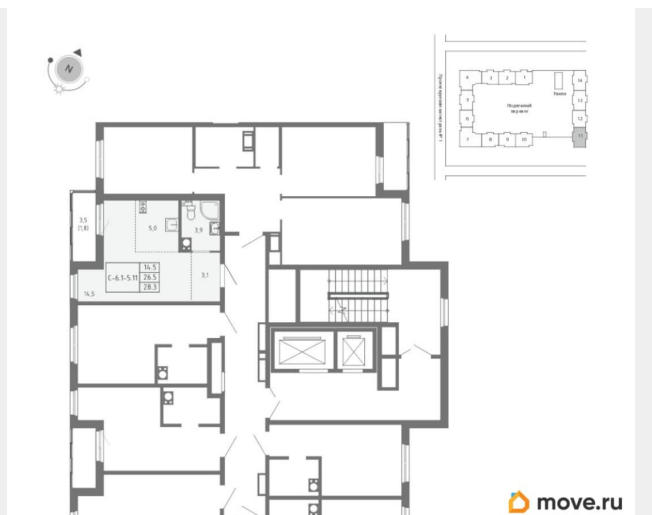
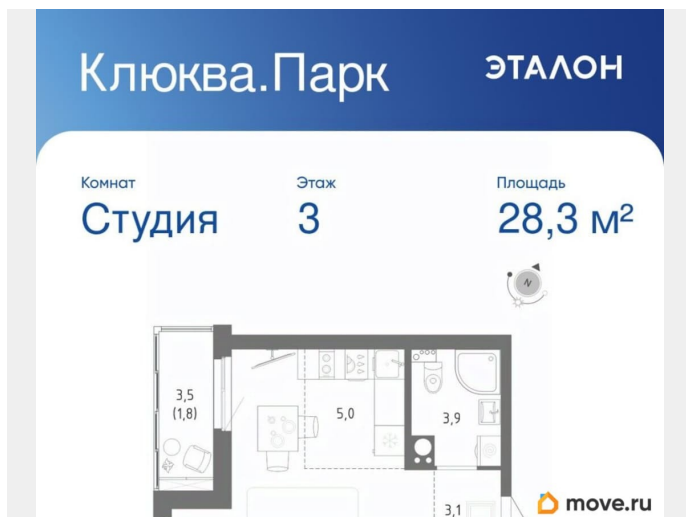


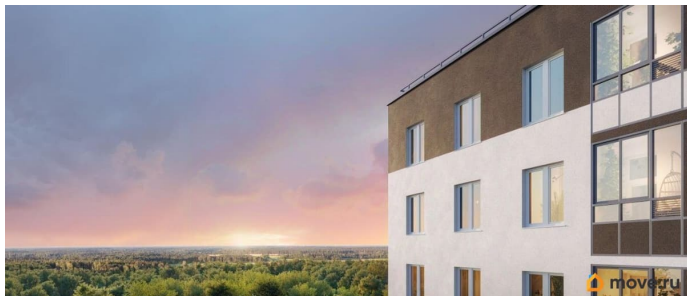
возможна ипотека, лифт

Описание

Продается студия без отделки в ЖК «Клюква.Парк». Общая площадь квартиры — 28.3 кв. м, этаж 3 из 12. Тип дома — монолитный. Цена указана при 100% оплате. Современная архитектура, благоустроенная территория с зонами для отдыха и развитая инфраструктура — все это обеспечит высокий уровень удобства проживания в новом жилом проекте Клюква.Парк от Группы «Эталон». Комплекс строится в Пушкинском районе, п. Шушары, вблизи исторических пригородов Санкт-Петербурга и крупных городских магистралей. Социальные объекты — школа, детский сад, поликлиника — находятся в шаговой доступности. Фасады здания выполнены в контрастной цветовой гамме. Основные цвета белый, серый, светло-коричневый. Ритмичность фасадов подчеркивается чередованием вертикальных плоскостей остекления лоджий с участками наружных стен в сочетании с цветовой палитрой. Лоджии и балконы остеклены витражами. Наружные стены выполнены с покраской. Применены разные цветовые приемы растяжки, контрастные акценты. Фасад разделен на несколько пропорциональных горизонтальных и вертикальных частей, с выделенной нижней и верхней частью. Благоустроенный внутренний двор станет любимым местом отдыха для взрослых и детей. Уютные зоны для отдыха и спорта, пространство для игр позволят скоротать досуг и насладиться свежим воздухом. На первых этажах жилого комплекса расположатся коммерческие

помещения, где будут открыты кафе, салоны красоты, продуктовые магазины и предприятия бытового обслуживания. В проекте представлены квартиры разных размеров, от студий до трехкомнатных квартир. Запроектированы как классические планировки, так и планировки форматах «евро» с просторными кухнями-гостиными. В каждой квартире просторные санузлы с возможностью установки ванны.





Move.ru - вся недвижимость России