

🕒 Создано: 04.04.2026 в 21:03

Обновлено: 14.04.2026 в 20:16

Собственник

79111360280

Санкт-Петербург, улица Вишерская, 2

6 200 000 ₺

Санкт-Петербург, улица Вишерская, 2

Округ

[СПБ, Пушкинский район](#)

для заметок

Квартира

Общая площадь

28.3 м²

Этаж

17/24

Детали объекта

Тип сделки

Продам

Раздел

[Квартиры](#)

Тип балкона

балкон

Квартира в новостройке

да

Год сдачи

3 квартал 2018 г.

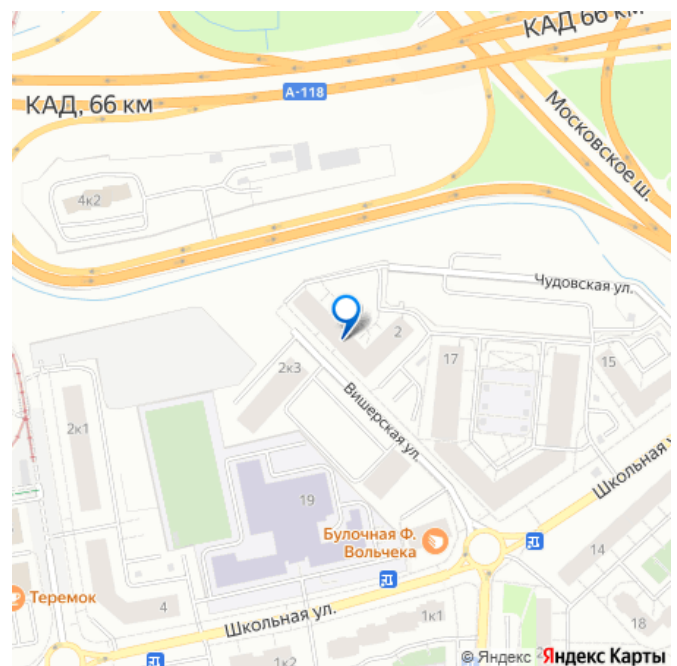
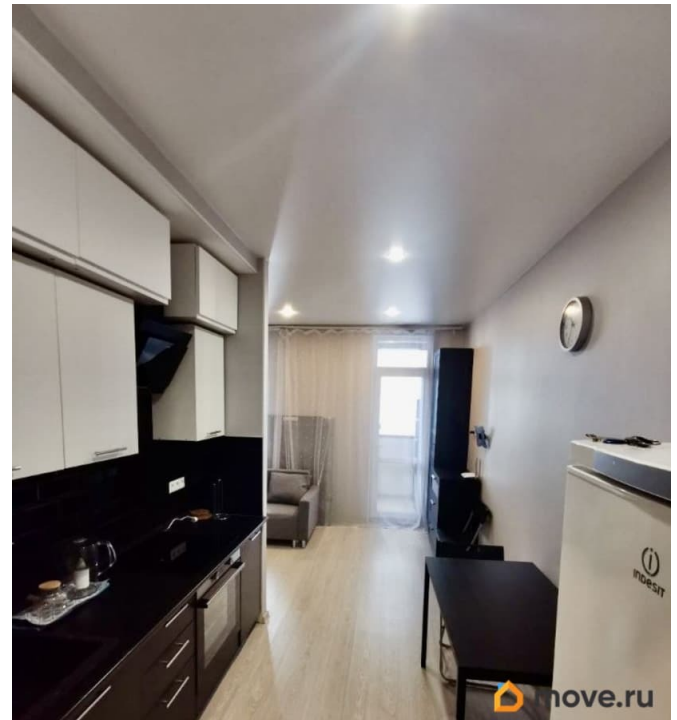
Покупка в ипотеку

да

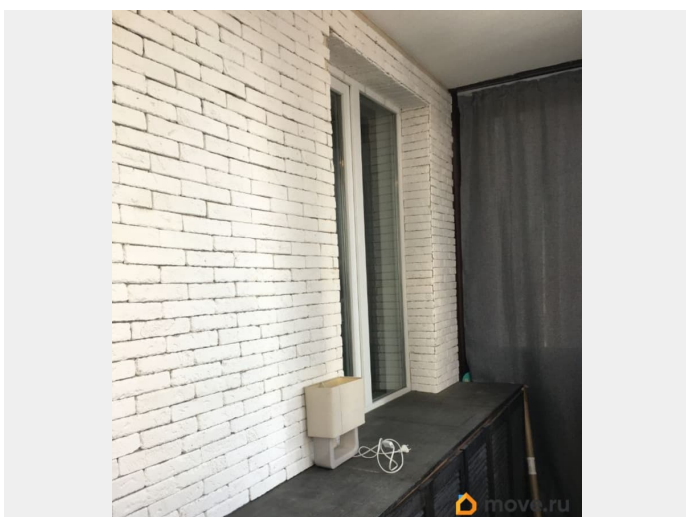
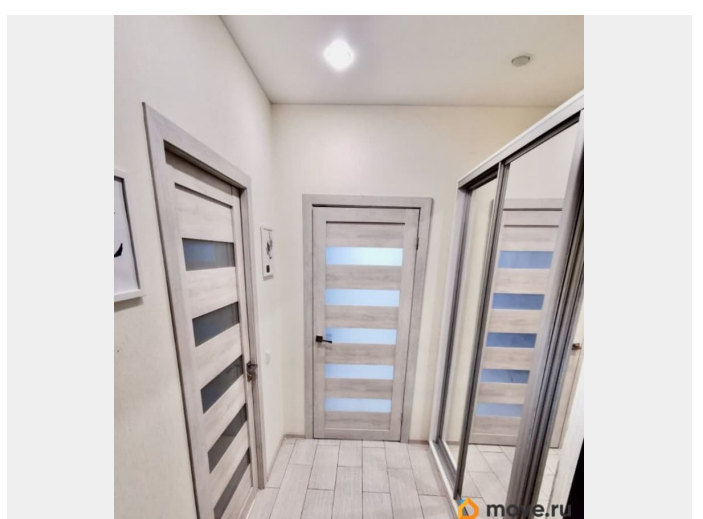
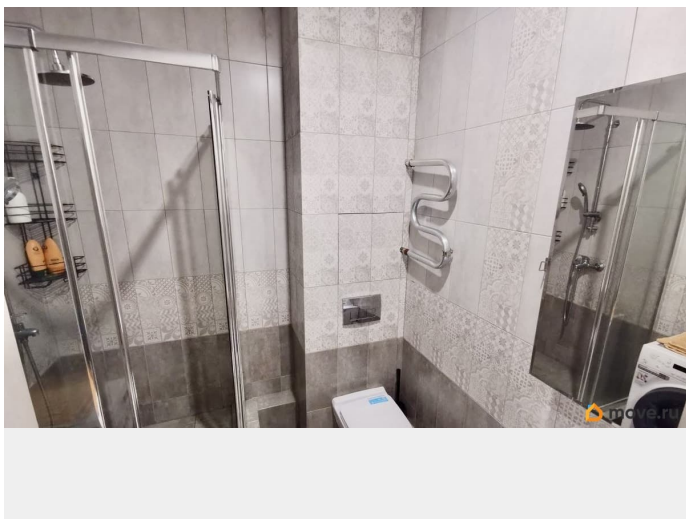
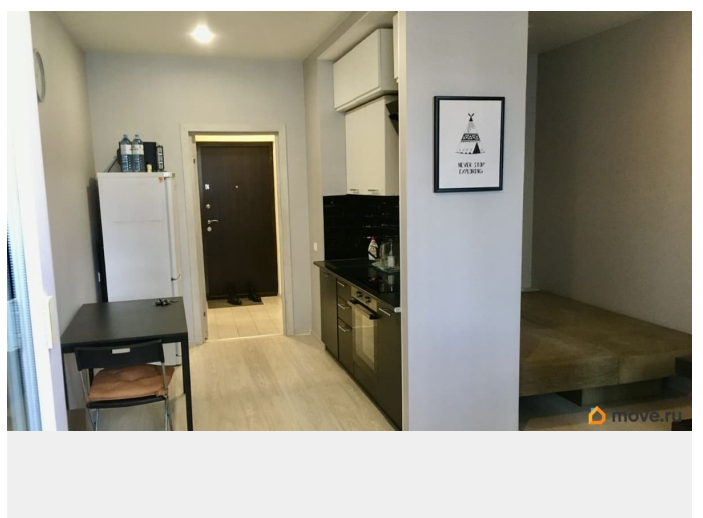
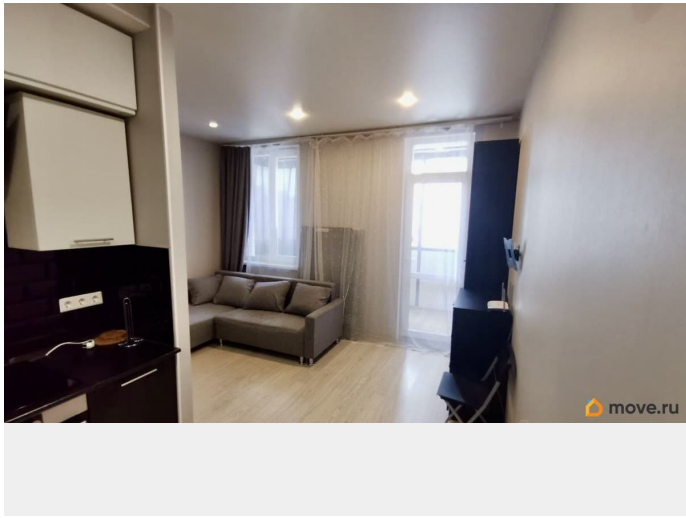
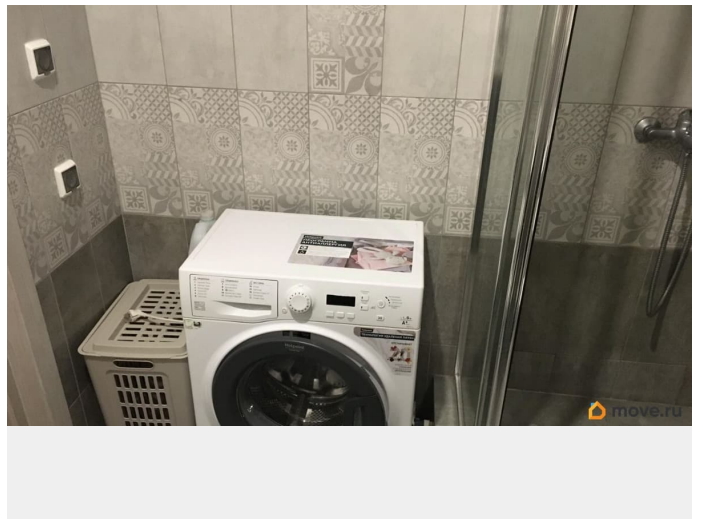
возможна ипотека, лифт, парковка

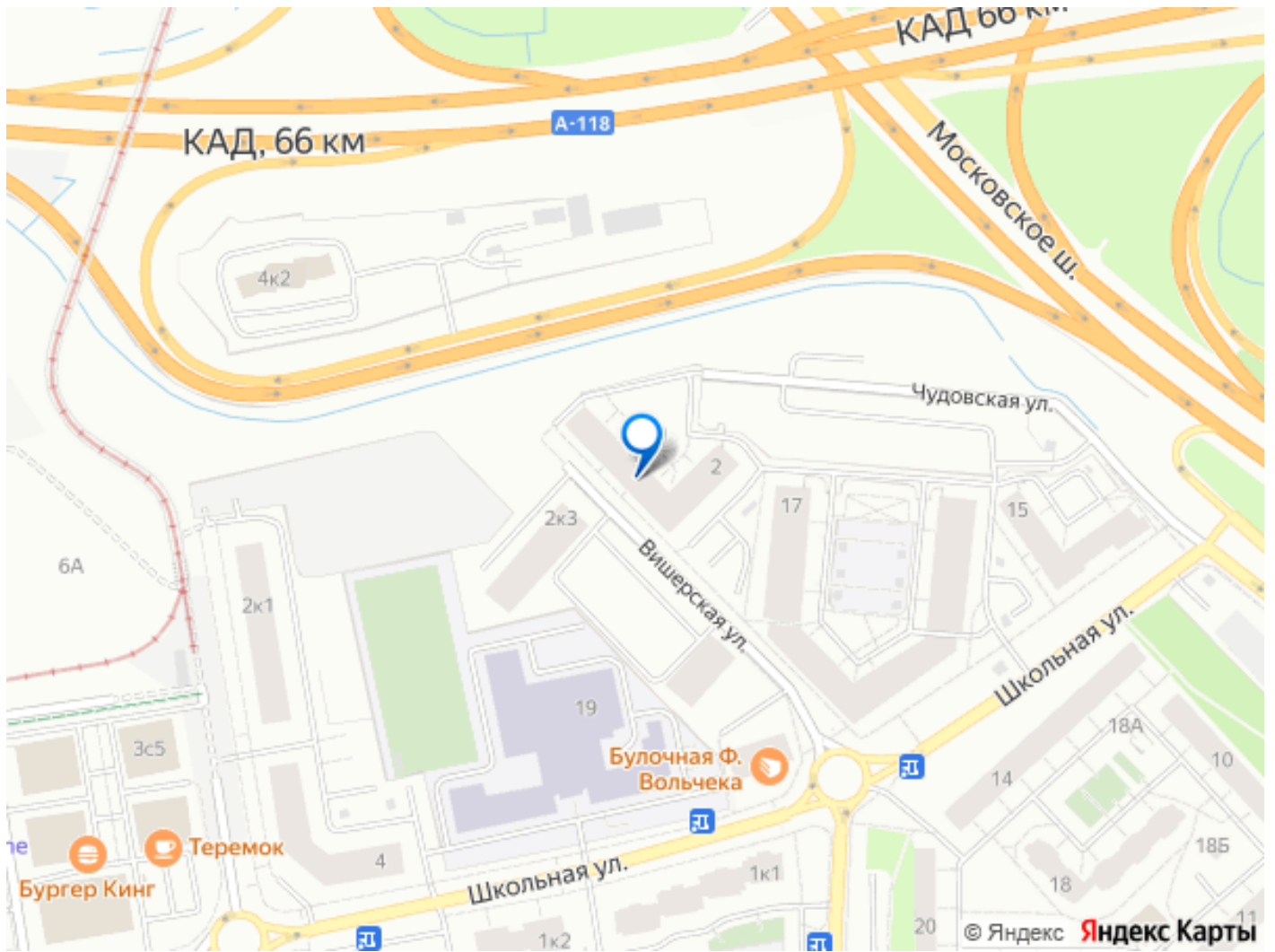
Описание

Агентов без покупателя просим не



беспокоить! Продается продуманная квартира-студия. Расположена на первой линии мкр. Шушары, в комфортабельном ЖК Ур-Московский Все выезды и заезды находятся в ближайшей доступности: рядом с ЖК удобный выезд на ул. Пушкинскую, Школьную, ш. Московское и Витебский проспект. Спальная зона и кухня-столовая разделены стеной. Кухонный гарнитур с техникой. Два двухместных спальных места: зона спальни 160*200, гостевая зона - большой угловой раскладывающийся диван. Много мест для хранения: тумбы и навесные шкафчики в кухонной зоне, шкаф-купе в прихожей, комод и шкаф-пенал в зоне гостиной, стеллажи и зона хранения на балконе. В пешей доступности: - остановки общественного транспорта, электрички (до Витебского вокзала 15 минут), близость ст.м. Купчино и Звездная - продуктовые магазины: Магнит, Перекресток, Пятерочка, Лента, недалеко ехать до Гипермаркета Лента и Леруа Мерлен, расположенных на ш. Московском - большой выбор кафе, пекарен и т.д. - наличие школ и детских садов, во дворе ухоженная игровая и спортивная площадка - спортзалы и спорткомплексы с бассейном, групповыми занятиями и детскими секциями, крытая ледовая арена, открытые ледовые коробки Достаточное количество парковочных мест. Остается мебель и техника. Один взрослый собственник, мат.капитал не использовался, детских долей нет. В собственности более 5 лет.





Move.ru - вся недвижимость России