

Брусника СПб, Брусника СПб
89251234567

Создано: 17.02.2026 в 01:29
Обновлено: 17.02.2026 в 01:29

Санкт-Петербург
11 080 000 ₽

Санкт-Петербург

Квартира

Общая площадь

28.3 м²

Этаж

3/23

Детали объекта

Тип сделки

Продам

Раздел

[Квартиры](#)

Ремонт

с отделкой

Квартира в новостройке

да

Описание

Продается 1-комн. квартира-студия от застройщика с предчистовой отделкой в ЖК «Северный ветер» на 3 этаже. Общая площадь: 28.28 кв.м., площадь гостиной 19.1 кв.м., из которых 5 кв.м. выделено под кухонную зону. Все окна выходят на одну сторону. В квартире один совмещенный санузел. Высота потолков 2.72 м. Дом монолитный, многоподъездный, переменной этажности, от 14 до 30 этажей. Квартира

для заметок



находится во 2-й секции высотой 23 этажа в корпусе 2-1. На этаже 11 квартир. В подъезде 1 пассажирский и 2 грузовых лифта.

Окончание строительства - 4 квартал 2028 года. Оформление сделки по договору долевого участия. В основу концепции проекта «Северный ветер» легла идея деления квартала на шесть кластеров — активный городской, тихий природный, спортивный, семейный, культурный и рекреационный. Внутри каждого кластера будут организованы разные по характеру площади со своим назначением. Все их свяжет кольцевой бульвар, соединенный с большим парком и сопровождаемый водными аллеями по периметру всего квартала.

Внешний облик «Северного ветра» вдохновлен скандинавским функционализмом и финским модернизмом, которым присущи лаконичные формы, динамичные разноуровневые объёмы, ритм окон, балконов и террас, сочетание натуральных текстур, а также единство экстерьера и интерьера. Дворы мы организовали на стилобатах домов. За счёт этого они приподнялись над улицей, стали еще более приватными и безопасными. Для тех, кому двор на стилобате кажется слишком приземленным, мы создали особенные зеленые террасы с великолепным видом на залив. Они появятся на крыше дома, в котором расположен дом культуры.

Мы разделили лобби на два типа — большие (одно на каждый дом) и компактные (на каждую секцию). Для создания интерьеров лобби и холлов мы используем материалы природных оттенков, текстуры дерева и камня, матовые поверхности. В большие открытые пространства запускаем много естественного света, а витражное остекление органично связывает помещения

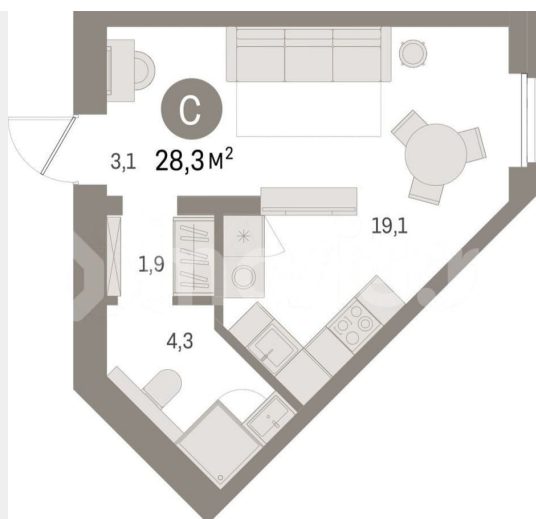
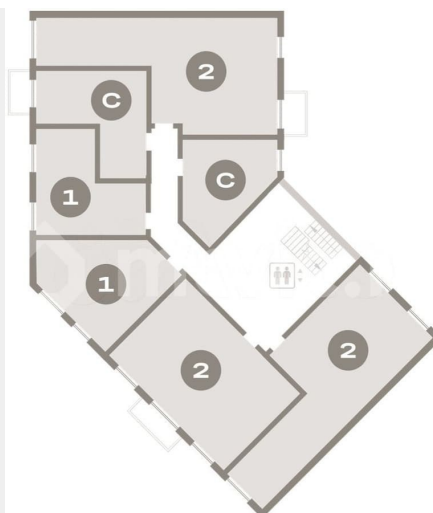
с ландшафтом. В квартале спроектировано более 65 типов планировочных решений. Это значит, что любой жизненный сценарий может быть здесь реализован.
(AQID02532333)

Северный ветер



Васильевский
остров
Школа и сад
во дворе
Культурный центр

БРУСНИКА





Move.ru - вся недвижимость России