

🕒 Создано: 30.03.2026 в 16:08

🔄 Обновлено: 01.04.2026 в 08:29

**6 323 152 ₺**

Округ

[СПБ, Пушкинский район](#)

### Квартира

Высота потолков

2.74 м

Жилая площадь

19 м<sup>2</sup>

Общая площадь

28.44 м<sup>2</sup>

Этаж

12/12

### Детали объекта

Тип сделки

Продам

Раздел

[Квартиры](#)

Тип санузла

совмещенный

Вид из окна

на улицу

Ремонт

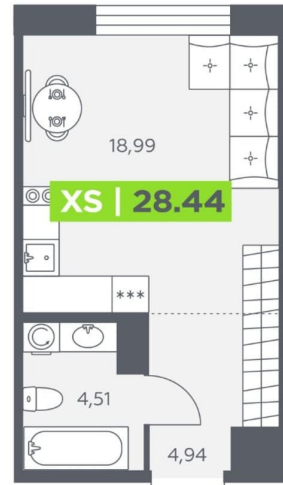
с отделкой

Квартира в новостройке

да

Год сдачи

для заметок



 move.ru



© Яндекс Яндекс Карты

лифт

## Описание

В Аквилон Солар Парк зелени больше, чем вы привыкли видеть в городе: деревья, газоны и цветники органично окружают дом, создавая ощущение настоящего парка. Больше, чем требует стандарт, больше, чем вы ожидали — место, где хочется дышать и жить.

Территория комплекса озеленена северными растениями, добавляющими пространству природный уют и уединенность круглый год.

Оборудованы прогулочные зоны и тихие места для отдыха. Здесь можно выйти из дома и сразу оказаться среди зелени — без шума дорог и плотной городской застройки. -

Повышенный стандарт озеленения - Много

северных вечнозеленых растений - Туя в

подарок каждому покупателю - Закрытый

двор без машин - Бесплатный WIFI на

территории - GSM-усиление в лифтах в

паркинге - Продуманные планировки -

Спортивный комплекс Стандарты Группы

Аквилон для вашей комфортной жизни

Thermo-S экономия на коммунальных

платежах за счет дополнительно утепленных

стен, кровли и цоколя. Энергоэффективные

окна с селективным покрытием и аргоновым

заполнением Soundstop - дополнительная

шумоизоляция внутренних перегородок и

межэтажных перекрытий, шумозащитные

окна, малозумные лифты Light-in - в

квартирах устанавливаются

широкоформатные окна, увеличены на 30%.

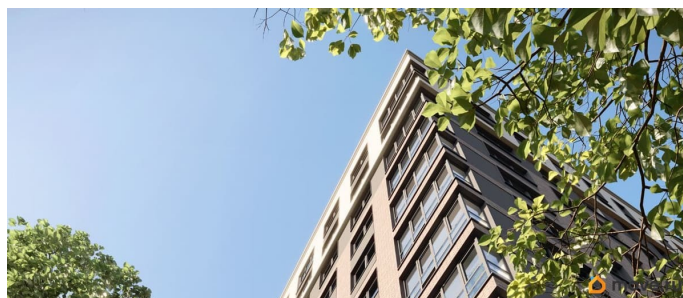
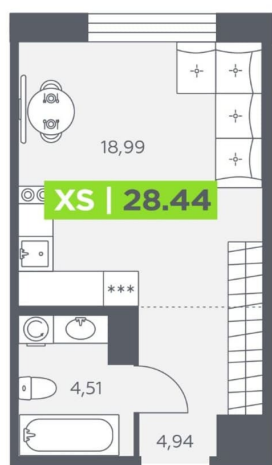
Высота подоконников на уровне 60 см от

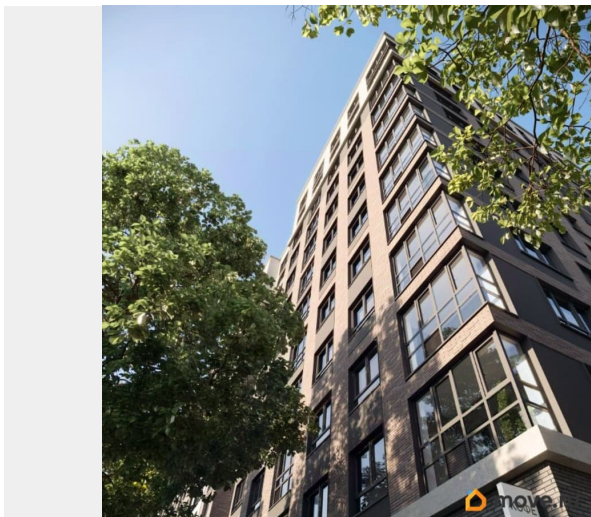
пола. Vent-in - в каждой комнате есть

клапаны индивидуальной вентиляции,

которые обеспечивают приток свежего

воздуха с улицы. «Умная» система inHOME  
Дистанционное управление квартирой через  
смартфон. Включает в себя систему  
бесключевого доступа, IP-домофонию,  
датчики дыма и открытия дверей, «Умные  
счетчики», системы энергосбережения,  
дистанционного отключения розеток и  
защиты от протечек. Локация и  
инфраструктура Вблизи ЖК расположен  
выезд на КАД и основные транспортные  
магистралы города. В районе хорошо развита  
социальная инфраструктура: магазины, точки  
бытовых услуг, образовательные и  
медицинские учреждения находятся вблизи  
от комплекса. На машине: 15 мин. до метро 5  
мин. до КАД 40 мин. до центра Запущен  
новый скоростной трамвай Славянка В  
перспективе строительство новых развязок с  
ЗСД и КАД





Move.ru - вся недвижимость России