

Создано: 27.01.2026 в 02:22

Обновлено: 04.02.2026 в 14:15

<https://spb.move.ru/objects/9288705639>

Собственник

79818979114

Санкт-Петербург, улица Архитектора

Белова, 6к3

6 500 000 ₽

Санкт-Петербург, улица Архитектора Белова, 6к3

Округ

[СПБ, Выборгский район](#)

Квартира

Высота потолков

2.6 м

Общая площадь

28.4 м²

Этаж

19/27

Детали объекта

Тип сделки

Продам

Раздел

[Квартиры](#)

Тип санузла

совмещенный

Ремонт

дизайнерский

Квартира в новостройке

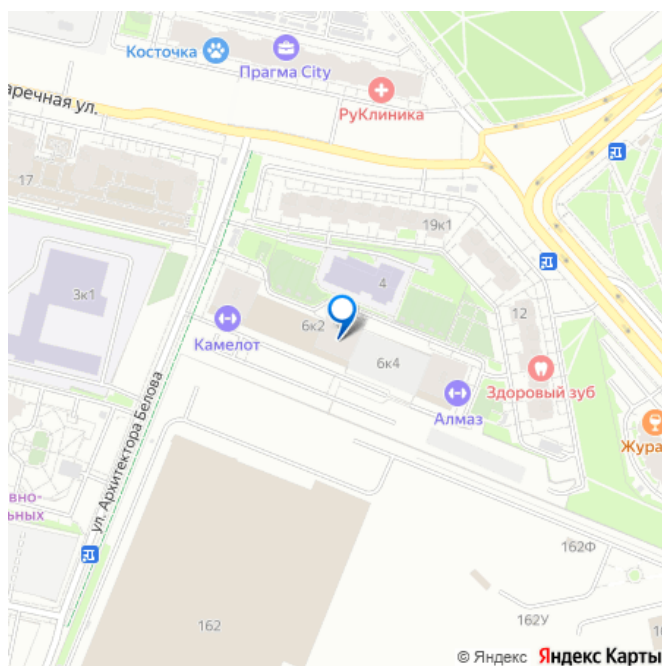
да

Год сдачи

2 квартал 2022 г.

Покупка в ипотеку

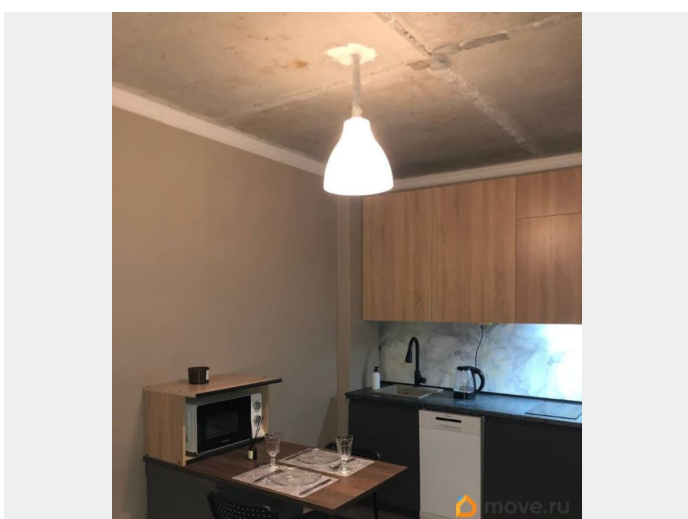
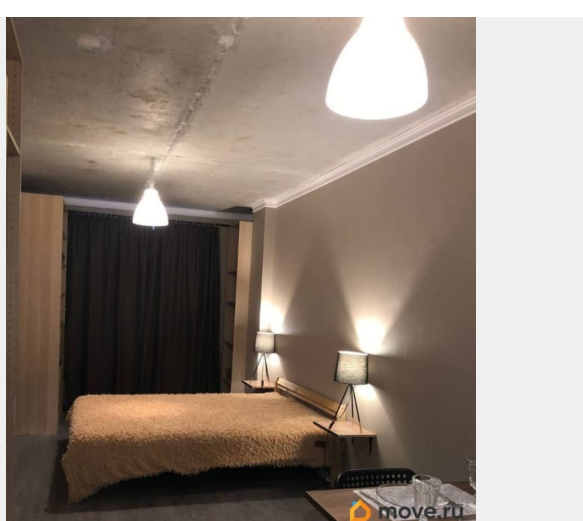
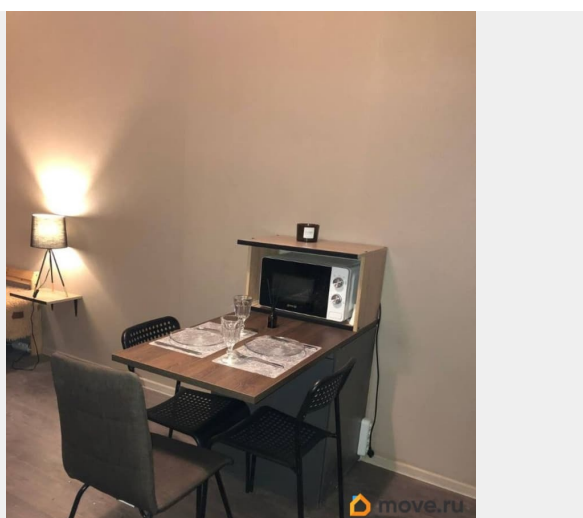
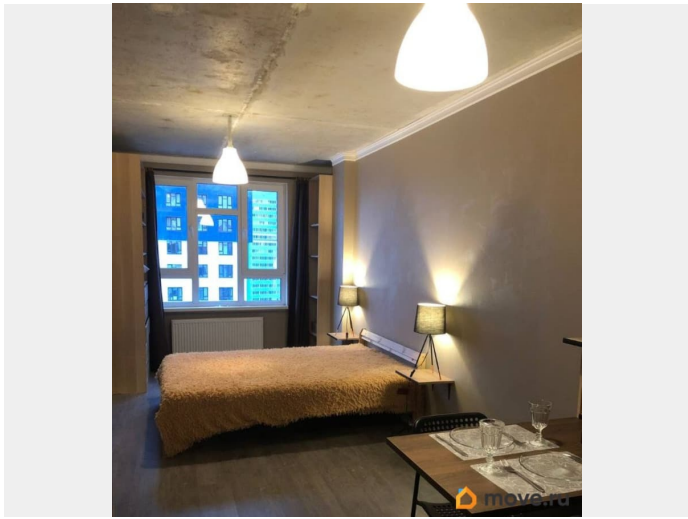
для заметок

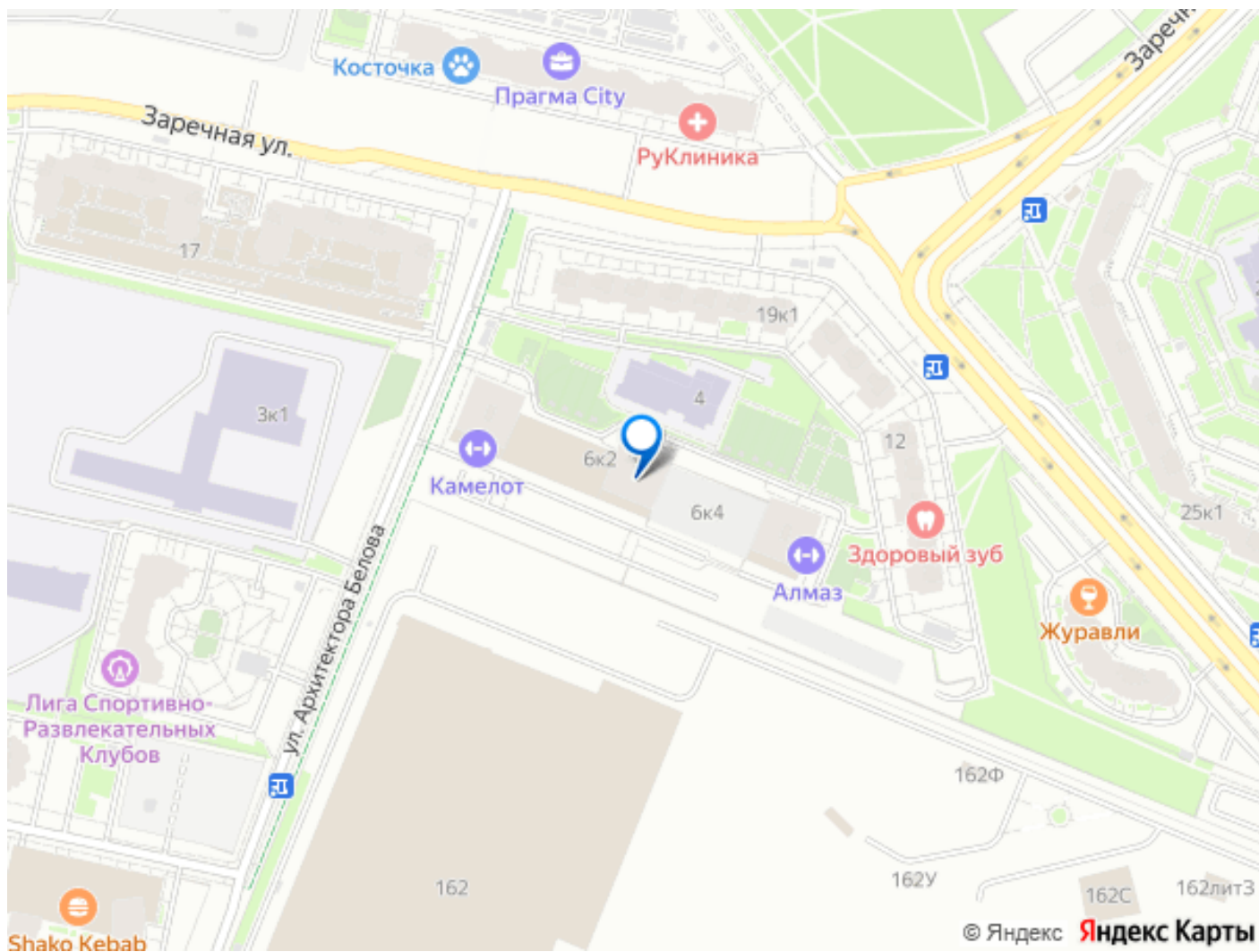


возможна ипотека, лифт, парковка

Описание

Продается инвестиционная студия площадью 28,4 кв. м. во втором корпусе жилого комплекса «Парнас», построенном в 2022 году. Квартира расположена на 19 этаже 27-этажного дома с 3-мя лифтами: одним пассажирским и двумя грузовыми. Высота потолков составляет 2.6 метра, окна выходят на запад. Станция метро Парнас в пешей доступности. В квартире проживает проверенный арендатор (2 года, молодая пара, платят исправно), доход 30 000 рублей в месяц. КУ за счёт арендаторов, в среднем 4000 в месяц, включая интернет и свет. В квартире эргономичный ремонт, много мест для хранения. В санузел ведёт раздвижная дверь, что позволяет сэкономить место в коридоре. Кухня оборудована всей необходимой техникой и мебелью, в том числе посудомоечной машиной, а обеденный стол решён в виде барной стойки, что разделяет кухонную и жилую зоны. Дом новый, блочный, что обеспечивает хорошую звукоизоляцию и комфорт. Территория благоустроена, есть детская площадка и зоны отдыха. Парковочные места для жильцов доступны рядом с домом. Рядом находятся школы, детские сады, клиники и магазины, поэтому все необходимое для жизни — в шаговой доступности. Квартира продается от собственника без посредников. Документы готовы к сделке, обременений нет. Агентов просьба не беспокоить.





Move.ru - вся недвижимость России