

🕒 Создано: 30.08.2025 в 09:36

Обновлено: 16.12.2025 в 13:20

Собственник

79811746428

**Санкт-Петербург, Нейшлотский переулок,
21**

10 900 000 ₽

Санкт-Петербург, Нейшлотский переулок, 21

Округ

[СПБ, Калининский район](#)

Улица

[Нейшлотский переулок](#)

Квартира

Высота потолков

2.74 м

Жилая площадь

15.9 м²

Общая площадь

28.5 м²

Этаж

3/10

Детали объекта

Тип сделки

Продам

Раздел

[Квартиры](#)

Тип балкона

балкон

Тип санузла

совмещенный

Вид из окна

для заметок



во двор

Ремонт

дизайнерский

Квартира в новостройке

да

Год сдачи

2 квартал 2023 г.

Покупка в ипотеку

да

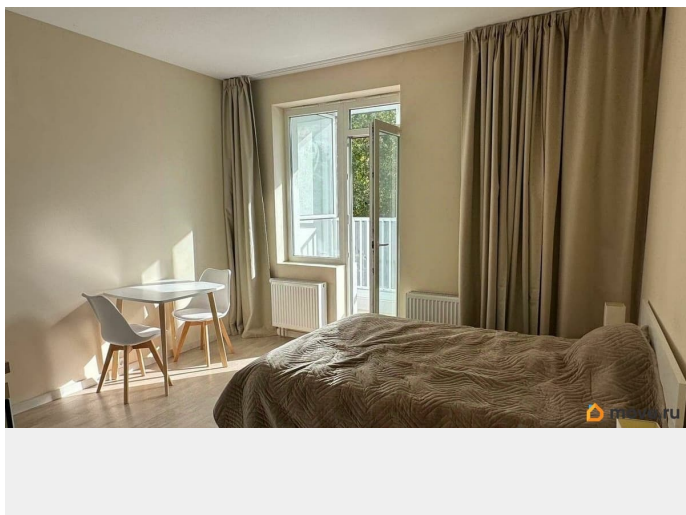
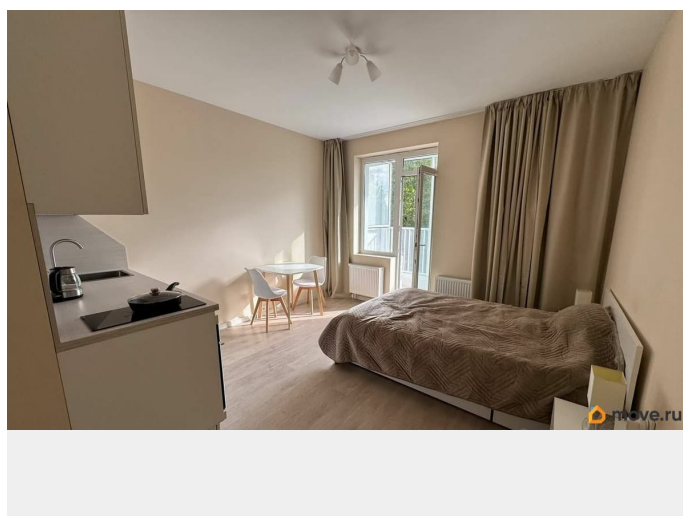
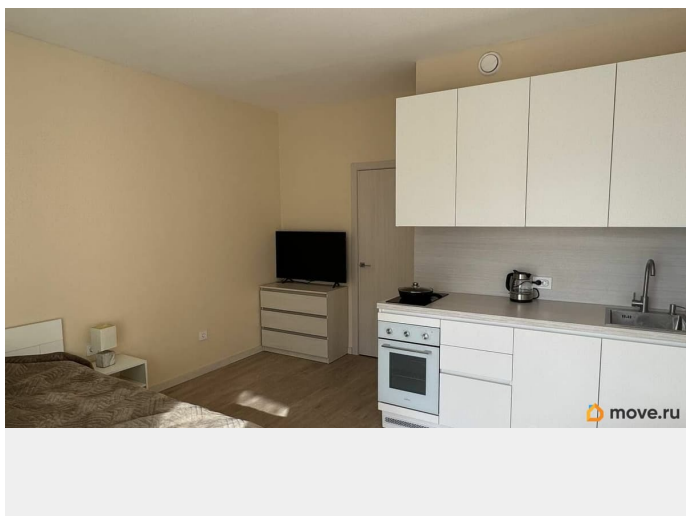
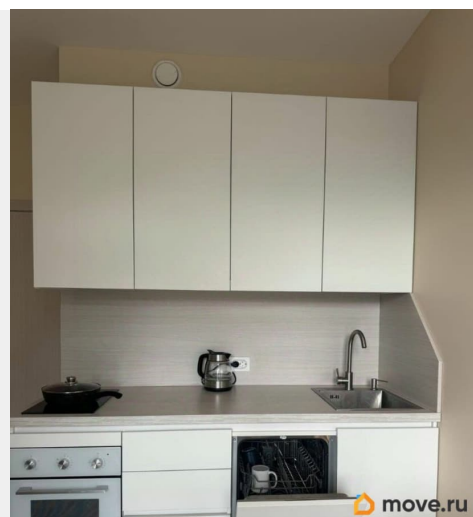
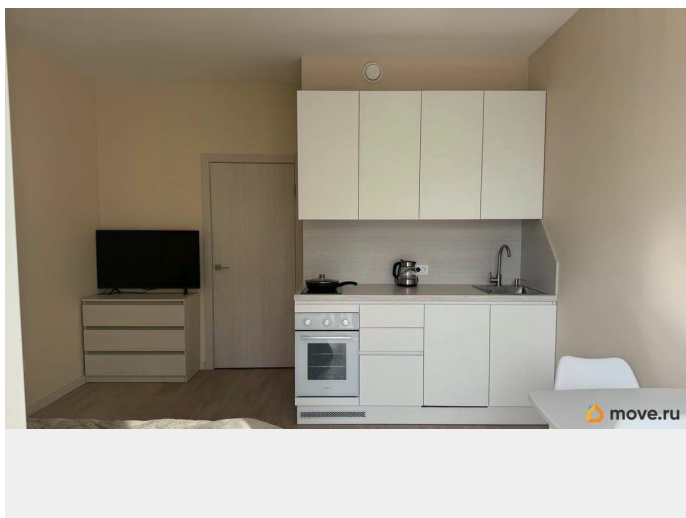
возможна ипотека, лифт, парковка

Описание

В продаже уютная студия с дизайнерским ремонтом и мебелью в доме бизнес-класса 2023 года расположенном в историческом центре Петербурга. Отличный вариант как для собственного проживания, так и для сдачи в аренду(в тч посуточную летом)

Расположение: - Метро Выборгская 500 метров - Сампсониевский сад с прудом и старейшим храмом 100 метров - Набережная большой невки 1км - Набережная реки карповки 1.2км - Финляндский вокзал 1.5км - Крейсер Аврора 2км - Петропавловская крепость 2.8км - Центр петроградки 2.5км - Летний сад 3км - Лахта-центр 15мин на машине В 15 минутах ходьбы расположен Финляндский вокзал(пляжи курортного района, Выборг, Ладога, Горнолыжные курорты как Игора, Охта парк и др, Карелия и тд) О доме: - Новый дом 2023 года с этажностью от 5 до 10 - Финское качество(первую очередь строил ушедший ЮИТ) - Всего 7 квартир на этаже - Внутренний закрытый двор - Подземная парковка О квартире: - Дизайнерский новый ремонт - Эргономичная планировка - Потолки

2.74 - Система умный дом - Отсутствие соседей с одной стороны(пожарная лестница)





Move.ru - вся недвижимость России