

Создано: 01.12.2025 в 21:01

Обновлено: 09.02.2026 в 11:16

<https://spb.move.ru/objects/9287037347>

Собственник

**79112773489**

Санкт-Петербург, бульвар Вилькицкий, 6

**7 290 000 ₽**

Санкт-Петербург, бульвар Вилькицкий, 6

Округ

[СПБ, Василеостровский район](#)

## Квартира

Высота потолков

2.7 м

Жилая площадь

18.1 м<sup>2</sup>

Площадь кухни

3 м<sup>2</sup>

Общая площадь

28.5 м<sup>2</sup>

Этаж

5/15

## Детали объекта

Тип сделки

Продам

Раздел

[Квартиры](#)

Тип балкона

лоджия

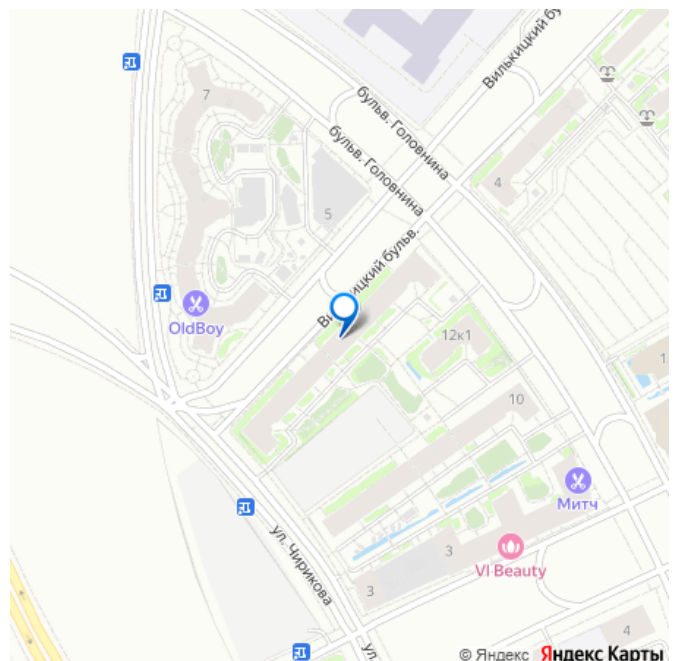
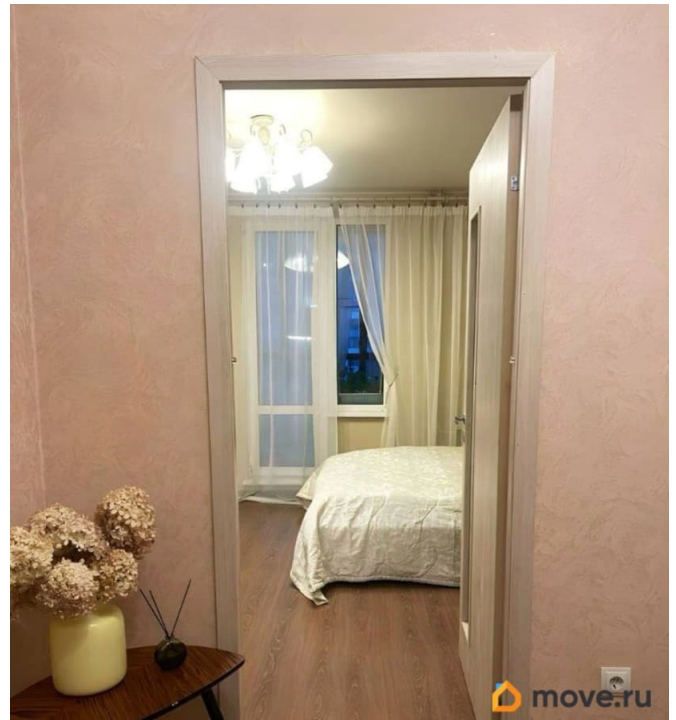
Тип санузла

совмещенный

Ремонт

евро

для заметок



Квартира в новостройке

да

Год сдачи

4 квартал 2017 г.

Покупка в ипотеку

да

возможна ипотека, лифт, парковка

## Описание

Уютная студия общей площадью 28,5 кв.м. на 5-м этаже 15-ти этажного дома. Большая прихожая 6,8 кв.м. с вместительным шкафом-купе финского производства Kirena.

Панорамная лоджия 5,2 кв.м., выходящая на солнечную сторону, во двор. Жилая площадь 18,1 кв.м. Из мебели: - кухня Ikea, с холодильником, встроенной п/м машиной, керамической плитой; - двуспальная кровать; - два ж/к телевизора диагональю 37 и 42 дюйма (один в комнате, другой на балконе); - тумба под ТВ. Студия в хорошем состоянии, был выполнен качественный ремонт. В комнате английские обои Laura Ashley.

Дворовая территория и инфраструктура: двор закрытый, охраняемый, ведется видеонаблюдение. На территории ЖК имеются современные детская, спортивная и баскетбольная площадки. Двор чистый, ухоженный, с зелеными насаждениями, газонами и декоративными водоемами. Так же на территории имеются беседки-гриль, где можно готовить блюда на открытом огне. В радиусе 200 метров расположены все необходимые продуктовые магазины (Магнит, Пятерочка, Семишагофф, ВкусВилл), аптеки, пункты выдачи, салоны красоты, а так же детские сады и школы. В 7-ми минутах ходьбы набережная Финского

залива, с которой открываются потрясающие виды на вантовый мост, стадион «Зенит-Арена» и башню Газпрома. Транспортная доступность: у дома расположена остановка общественного транспорта. Ближайшие станции метро: Приморская, Горный университет и Василеостровская. В 1 км транспортная развязка на ЗСД. До Приморского района - 8 мин. на автомобиле. До юго-запада - 15 мин. Студия подойдет как для проживания, так и для сдачи в аренду. Локация пользуется спросом у студентов ВУЗов, расположенных на Васильевском острове. ЛУЧШАЯ !!! цена в этой локации..! Единственный собственник, продаю без посредников. Обременена ипотекой. Агентства просьба не беспокоить. Агентов просьба звонить только при наличии покупателя. Спасибо за понимание!!!

