

🕒 Создано: 13.04.2026 в 13:55

🔄 Обновлено: 14.04.2026 в 02:01

Прага, Прага

79675883710

Санкт-Петербург, Заречная улица, 8

8 037 000 ₹

Санкт-Петербург, Заречная улица, 8

Округ

[СПБ, Выборгский район](#)

для заметок

Квартира

Высота потолков

2.73 м

Жилая площадь

19.3 м²

Общая площадь

28.5 м²

Этаж

8/23

Детали объекта

Тип сделки

Продам

Раздел

[Квартиры](#)

Тип балкона

балкон

Тип санузла

раздельный

Ремонт

с отделкой

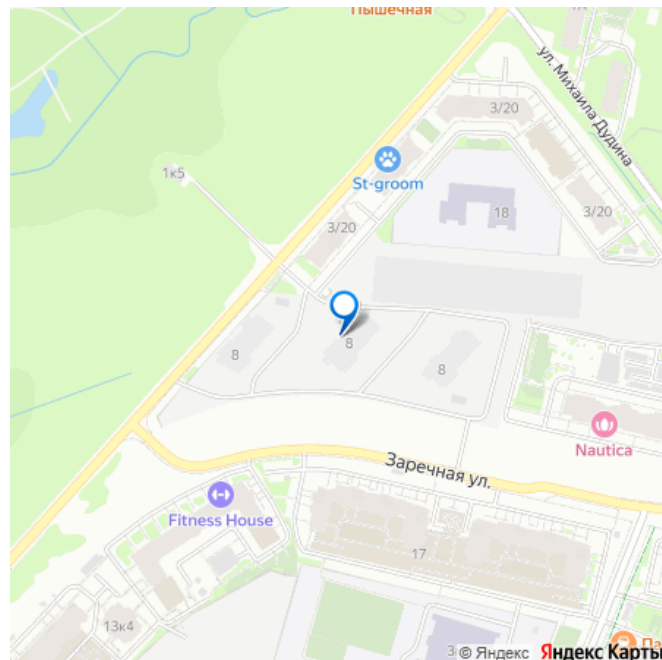
Квартира в новостройке

да

№165



 **move.ru**



Год сдачи

2 квартал 2026 г.

Покупка в ипотеку

да

возможна ипотека, лифт, парковка

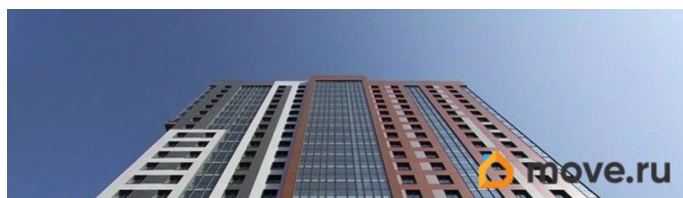
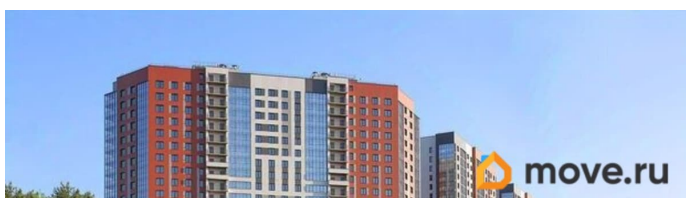
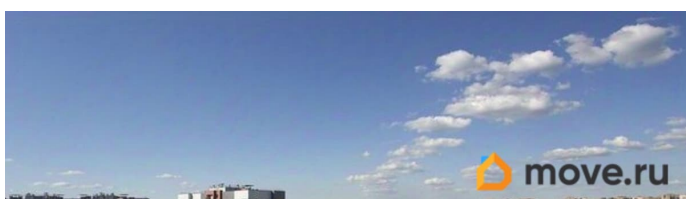
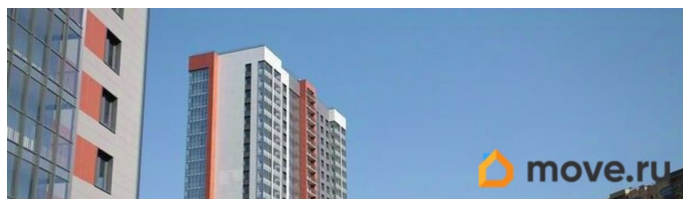
Описание

Дом сдан. Ключи сразу. Ипотека с господдержкой. Продается уютная квартира-студия в современном жилом комплексе «Прагма City». Общая площадь квартиры составляет 26.8 м², жилая - 19.3 м².

Планировка продумана и функциональна: при входе расположена удобная прихожая с возможностью организации системы хранения. Отдельно выделена зона кухни площадью 19.3 м², что позволяет комфортно разделить пространство на кухонную и жилую части. В квартире предусмотрен совмещенный санузел площадью.

Дополнительным преимуществом является наличие остекленной лоджии, которая может стать уютной зоной отдыха или дополнительным местом хранения. Жилой комплекс «Прагма City» построен с вниманием к деталям и комфорту жителей. Закрытая территория, видеонаблюдение и благоустроенные дворы создают безопасную и приятную среду для жизни. На первых этажах расположены магазины, кофейни и сервисы повседневного спроса. Комплекс находится в зеленом районе Санкт-Петербурга рядом с Шуваловским парком — идеальным местом для прогулок и отдыха. Развитая инфраструктура включает школы, детские сады, медицинские учреждения и торговые центры. Удобная транспортная доступность: до метро — около 15 минут пешком, быстрый выезд на КАД, рядом ТРЦ

«МЕГА Парнас». Эта квартира станет отличным выбором как для личного проживания, так и для инвестиций.





Move.ru - вся недвижимость России