

Создано: 05.12.2025 в 18:07

Обновлено: 24.01.2026 в 11:18

<https://spb.move.ru/objects/9287206560>

VoolfEstate, VoolfEstate

79110864089

Санкт-Петербург, улица Вадима

Шефнера, 12к1

9 300 000 ₽

Санкт-Петербург, улица Вадима Шефнера, 12к1

Округ

[СПБ, Василеостровский район](#)

Улица

[улица Вадима Шефнера](#)

Квартира

Высота потолков

2.7 м

Общая площадь

28.6 м²

Этаж

11/17

Детали объекта

Тип сделки

Продам

Раздел

[Квартиры](#)

Тип балкона

лоджия

Тип санузла

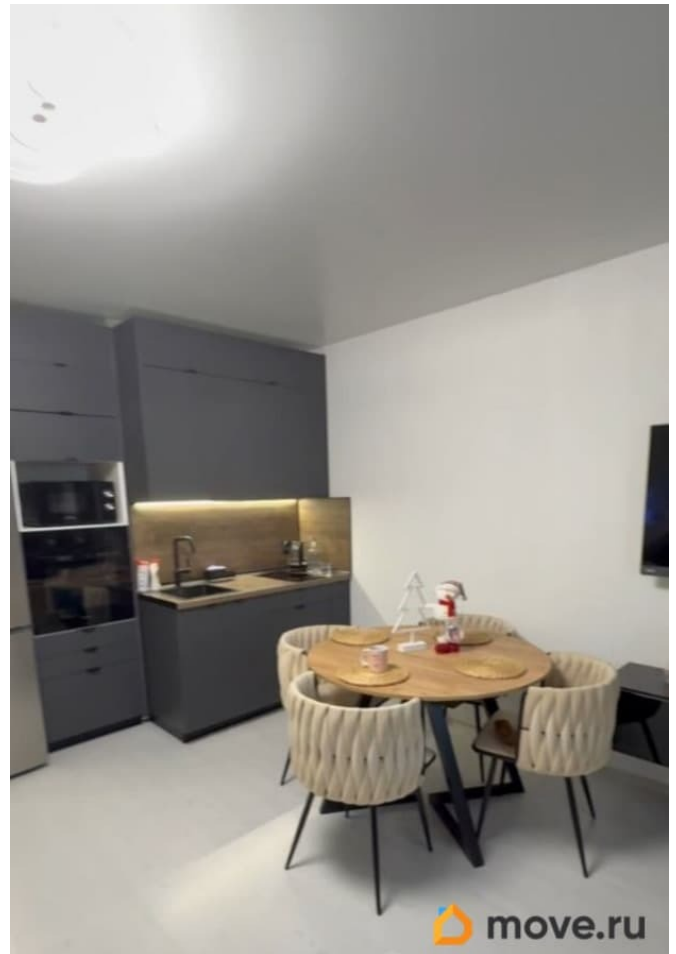
совмещенный

Вид из окна

на улицу

Ремонт

для заметок



дизайнерский

Квартира в новостройке

да

Год сдачи

3 квартал 2016 г.

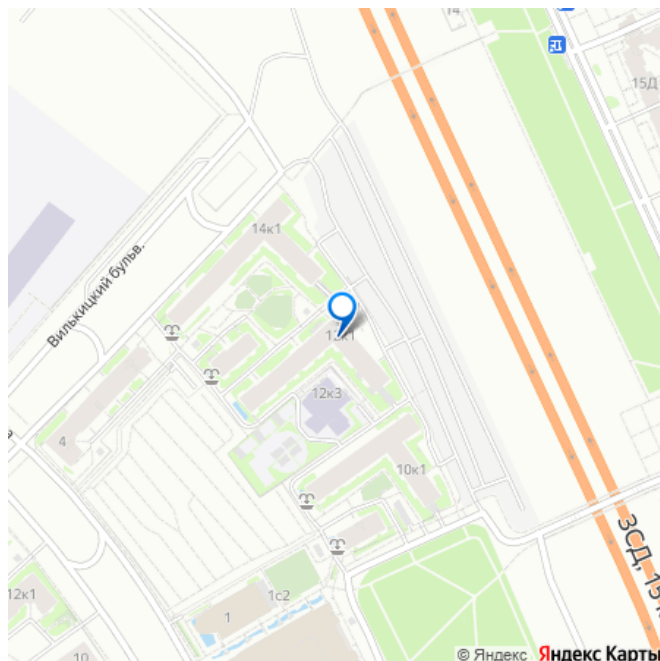
Покупка в ипотеку

да

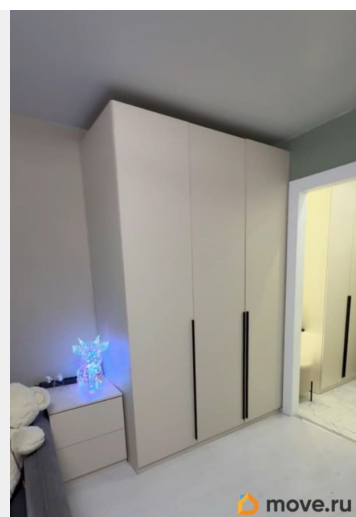
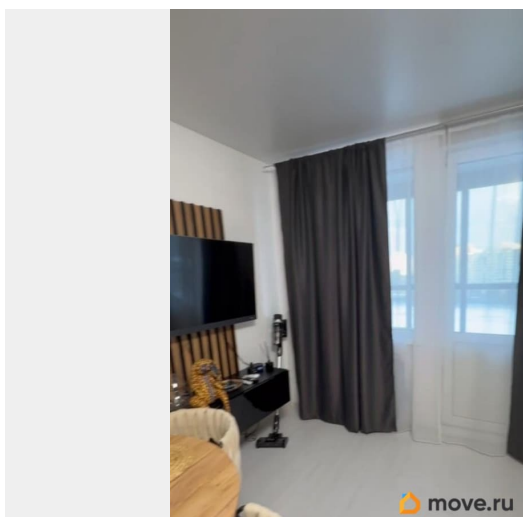
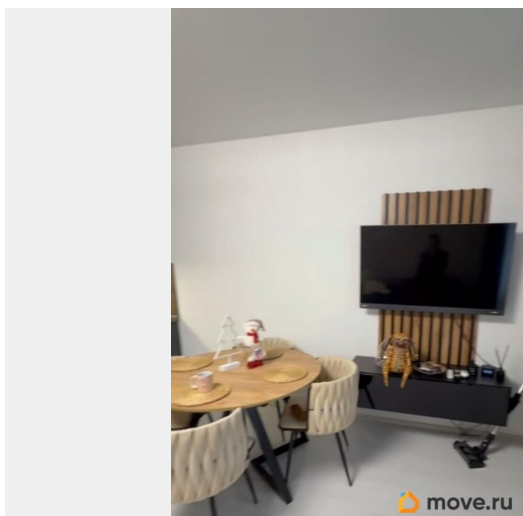
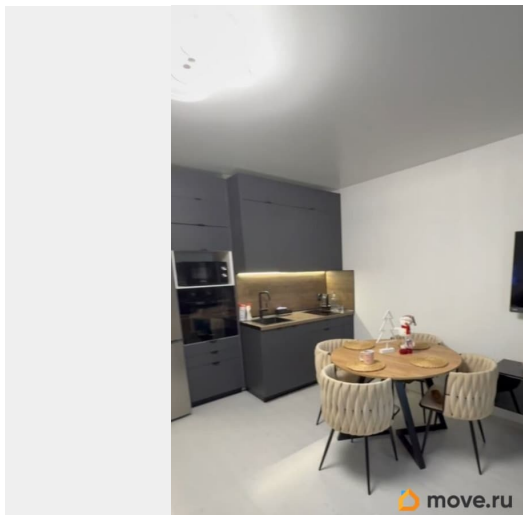
возможна ипотека, лифт, парковка

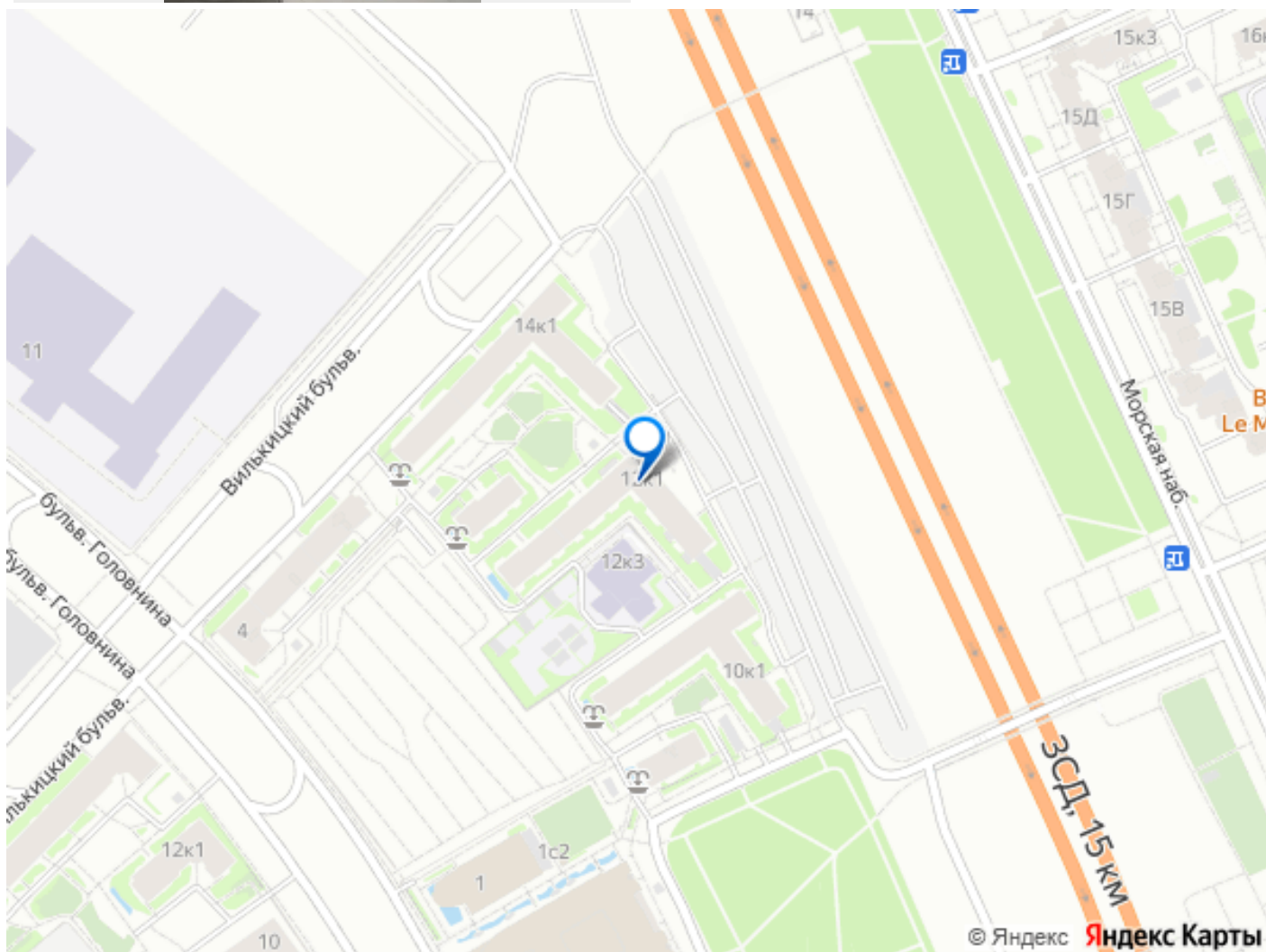
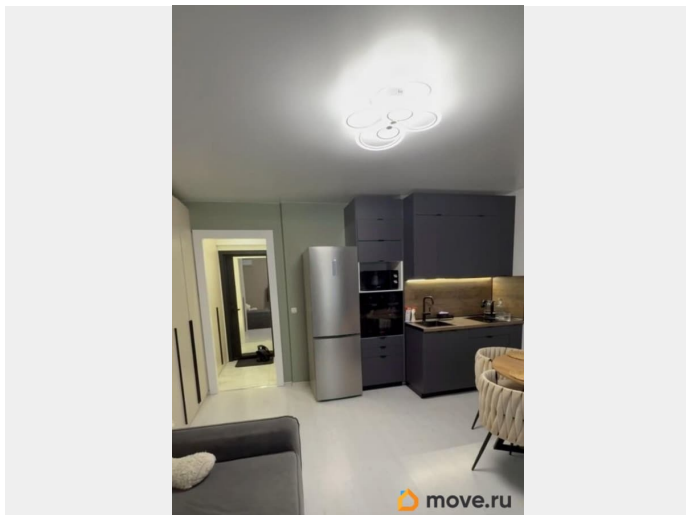
Описание

О КВАРТИРЕ Предлагаем к покупке уютную, и светлую квартиру в быстроразвивающейся современной локации . недвижимость тут будет продолжать расти, отлично подойдет как для проживания, так и под сдачу в аренду. В квартире выполнен качественный ремонт, новая мебель и техника, современная новая входная дверь. В прихожей оборудовано место для хранения. В квартире установлены стеклопакеты, постелен ламинат, в ванной кафельная плитка. Новым хозяевам не нужно будет ничего докупать , в квартире остается вся мебель и техника О ТЕРРИТОРИИ Придомовая территория ухожена, лавочки, палисадники, все содержится в чистоте и порядке. ТСЖ работает исправно - парадная чистая, без запахов . ИНФРАСТРУКТУРА Все необходимое в шаговой доступности : парки, набережная, детские сады, школы,магазины, все что нужно для комфортной жизни. ТРАНСПОРТ до ближайшей станции метро всего 15 мин на транспорте , что позволяет добраться быстро в любую точку города. Хорошо развит общественный наземный транспорт . ДОКУМЕНТЫ Один взрослый собственник Без обременений и занижений Быстрый выход на сделку Квартира подходит под ипотеку



Поможем в оформлении ипотеки





Move.ru - вся недвижимость России