

Елена, Елена

89251234567

**Санкт-Петербург, Земледельческая ул,
5к2**

8 400 000 ₽

Санкт-Петербург, Земледельческая ул, 5к2

Улица

[улица Земледельческая](#)

Квартира

Общая площадь

28.7 м²

Этаж

3/20

Детали объекта

Тип сделки

Продам

Раздел

[Квартиры](#)

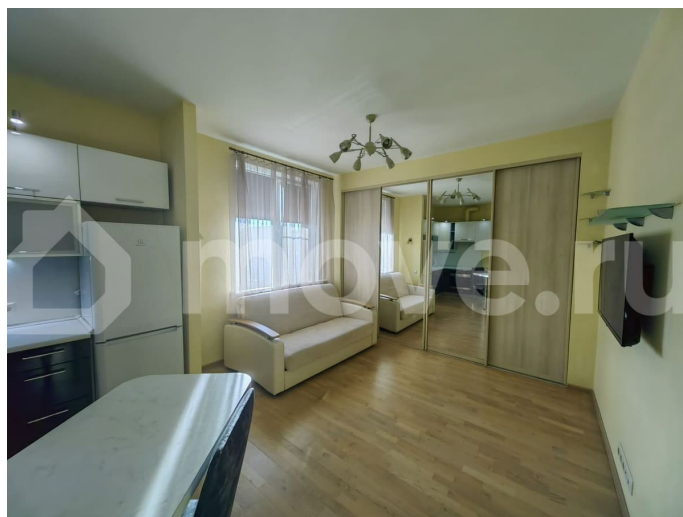
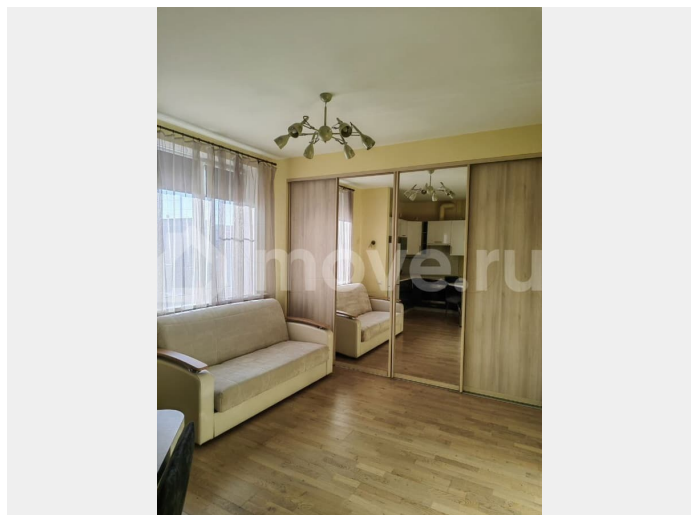
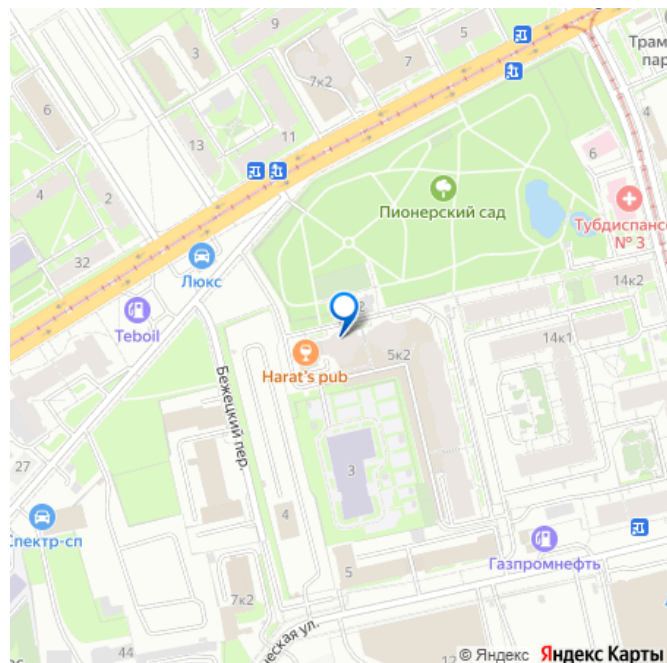
Описание

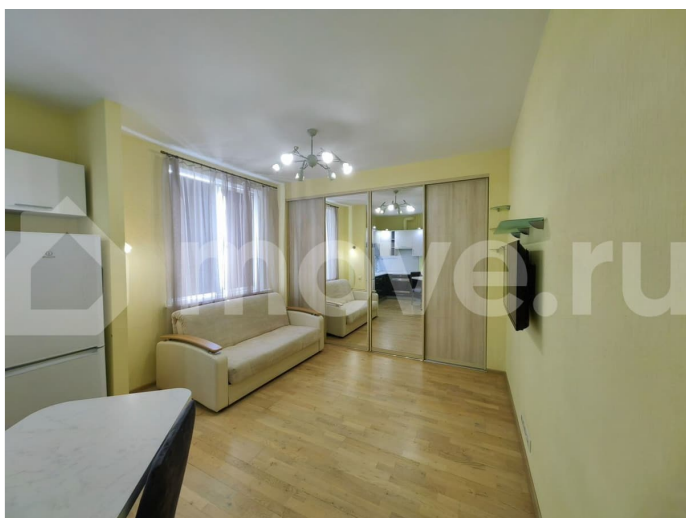
Продается просторная и светлая квартира-студия в ЖК «Фортис» Земледельческая ул. 5 к. 2. О ДОМЕ И ЛОКАЦИИ : Комфорт класса, 2012 года постройки. Кирпично-монолитный, чистые парадные, три лифта, круглосуточное видеонаблюдение на территории всего дома , охрана. Очень хорошее ТСЖ, коммунальные платежи низкие , ухоженная придомовая территория, есть наземная парковка вместительная и подземный паркинг, где можно арендовать парковочное место. В 15

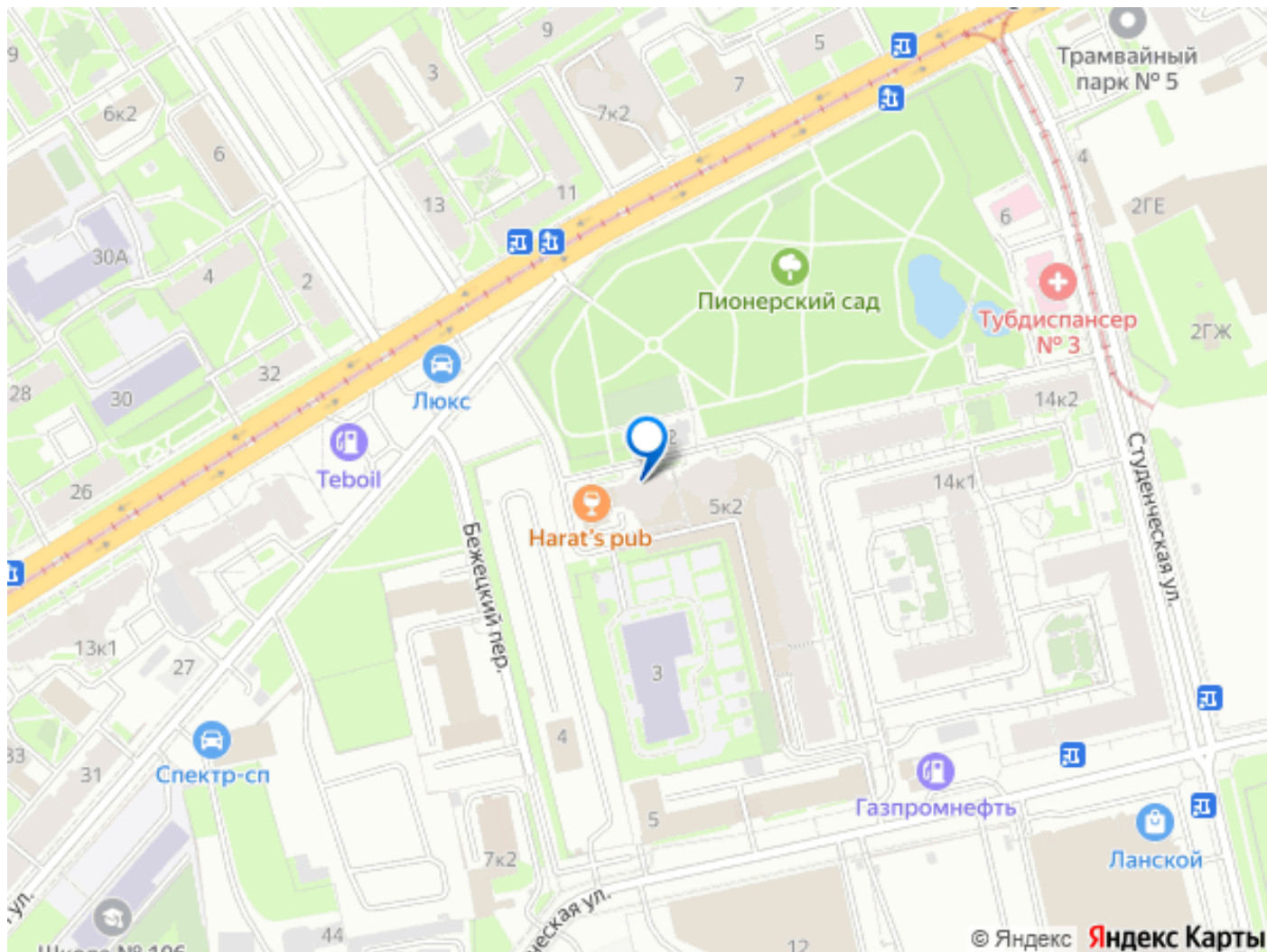
для заметок



минутах от станций «Чёрная речка» и «Лесная», остановки транспорта в 3х минутах. Полностью сформированная инфраструктура: магазины, фитнес клуб, пункты выдачи, детский сад во дворе дома, школы в пешей доступности, рядом с домом Пионерский сад - большое пространство для прогулок с детьми и питомцами. О КВАРТИРЕ : Квартира расположена на 3 этаже. Очень качественный ремонт и мебель , которая полностью остается новому собственнику, износ мебели и техники минимальный. В ванной тёплые полы. Встроенный кухонный гарнитур. Вся бытовая техника европейских производителей и сборки остаётся новому собственнику. Квартира с продуманным пространством :В прихожей вместительный шкаф - купе и в самой комнате большой шкаф - гардеробная с удобными системами хранения, очень вместительный. Просторный сан. узел. Стояки поменяны. Фотографии сделаны непосредственно перед подачей объявления. Квартира подойдёт как для самостоятельного проживания, так и для сдачи в аренду. О СДЕЛКЕ : Один взрослый собственник более 5 лет, полная стоимость в договоре. Никаких обременений. Никто не зарегистрирован. Квартира свободна от проживания . Приобреталась за наличный расчёт. Прямая продажа.







Move.ru - вся недвижимость России