

Создано: 02.04.2026 в 21:07

Обновлено: 06.04.2026 в 17:29

Ленинградская область, Гатчинский район, Коммунар, улица Славянская, 8

3 990 000 ₺

Ленинградская область, Гатчинский район, Коммунар, улица Славянская, 8

Улица

[улица Славянская](#)

Шоссе

[Красносельское](#)

Квартира

Жилая площадь

22 м²

Общая площадь

28.8 м²

Этаж

2/3

Детали объекта

Тип сделки

Продам

Раздел

[Квартиры](#)

Тип балкона

балкон

Тип санузла

совмещенный

Вид из окна

во двор

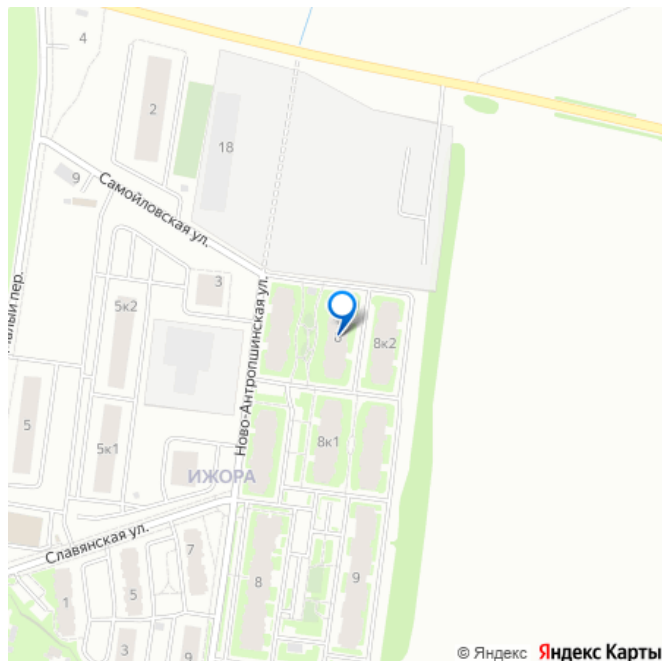
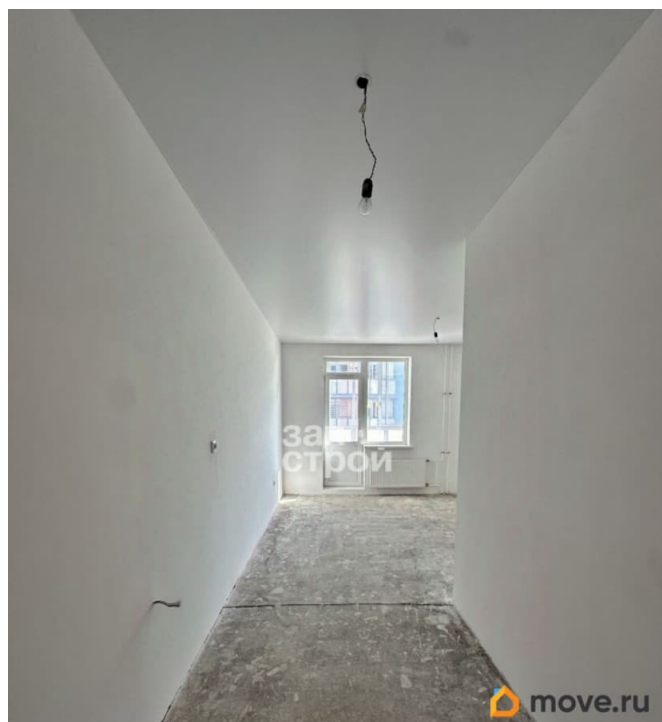
<https://spb.move.ru/objects/9293301501>

Ксения Гаращенко, Запстрой

недвижимость

79818438296

для заметок



Ремонт

без ремонта

Покупка в ипотеку

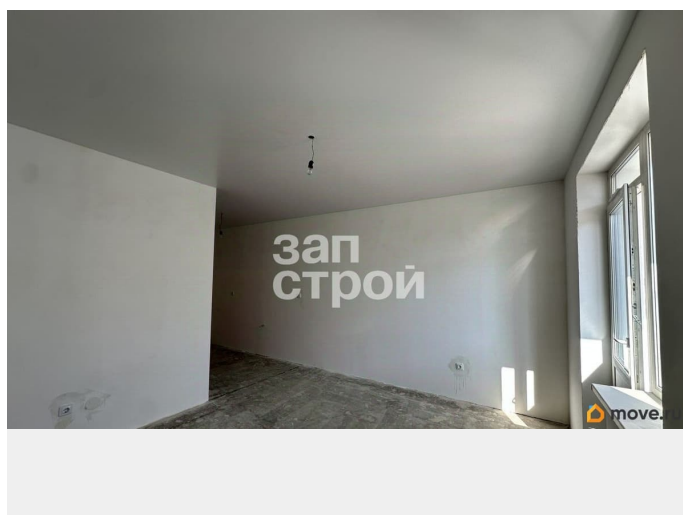
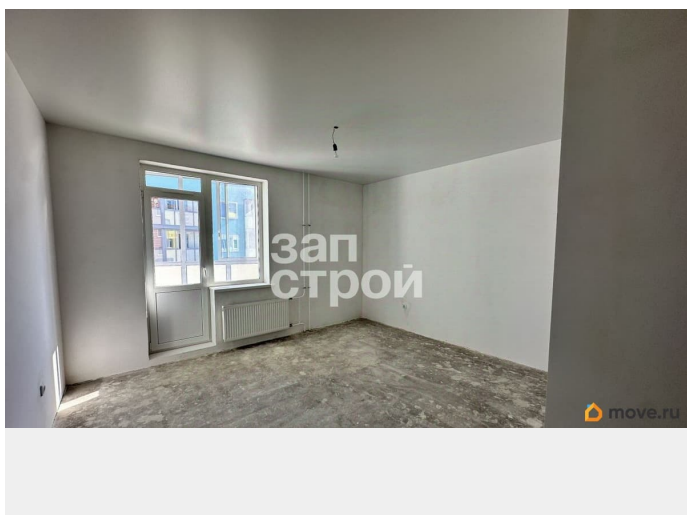
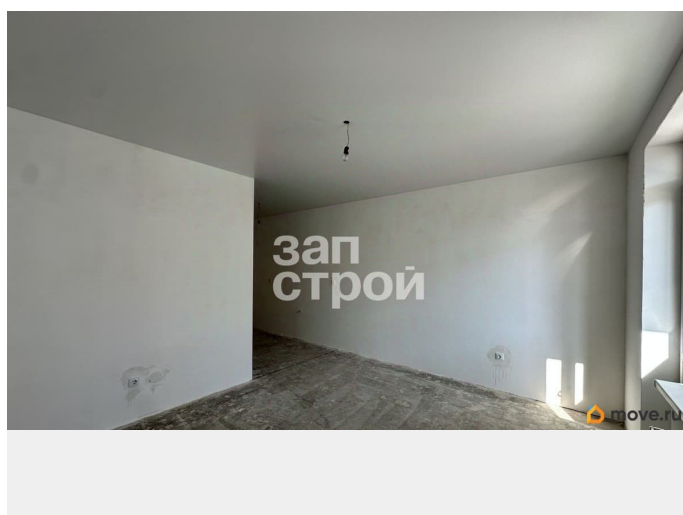
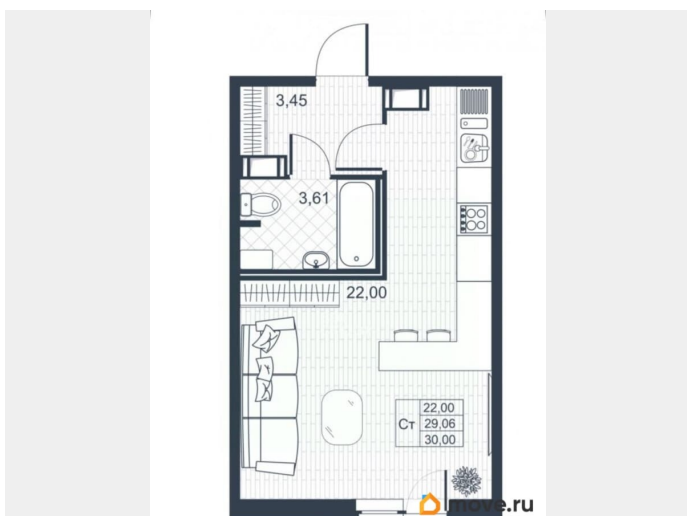
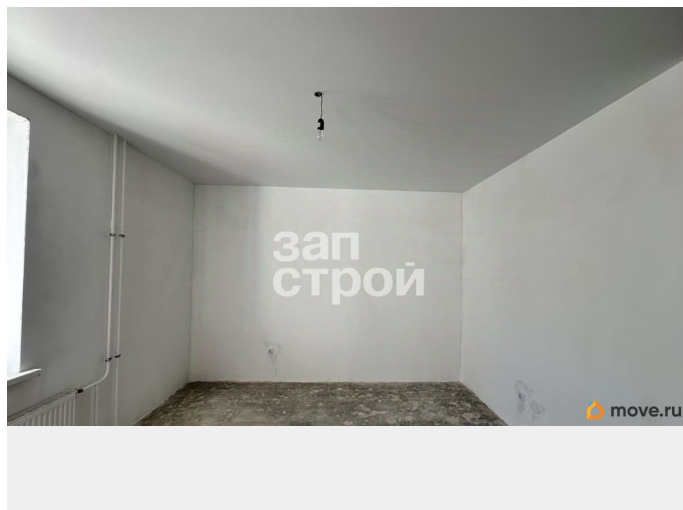
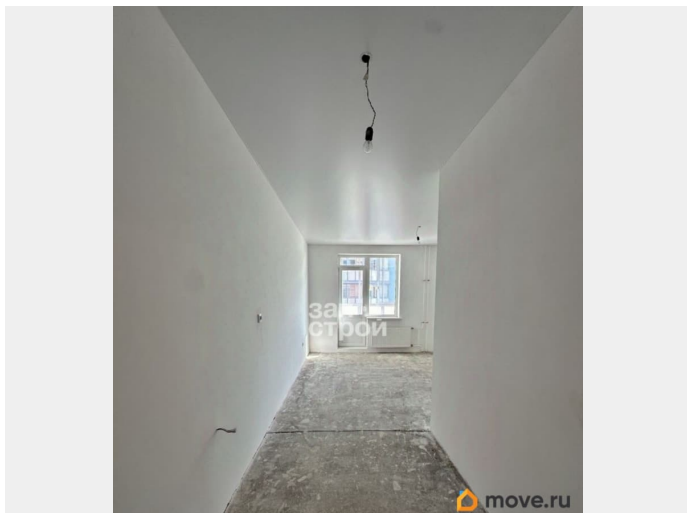
да

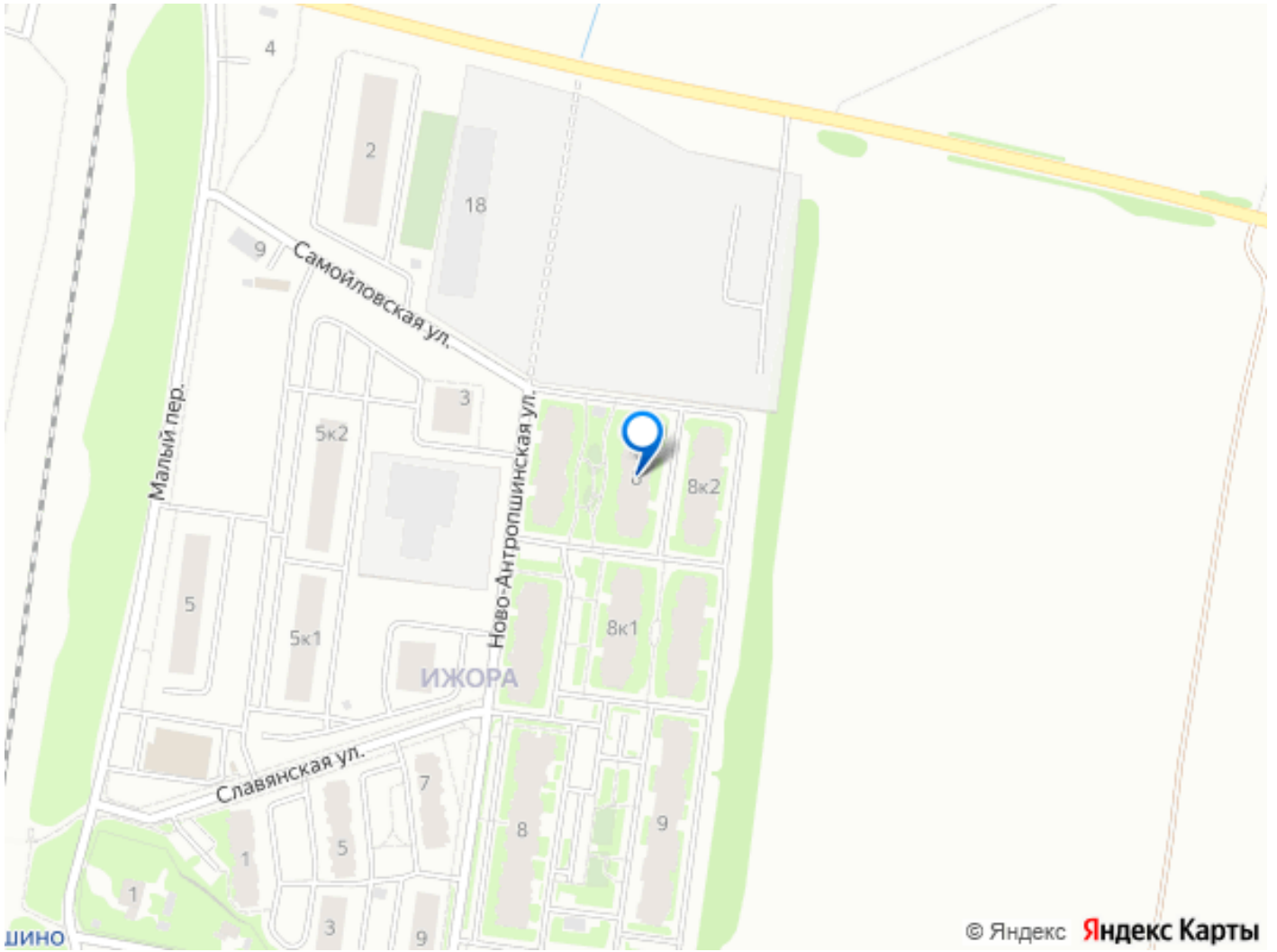
возможна ипотека

Описание

Арт. 133770170 Квартира-студия, как полноценная однушка! Вашему вниманию предлагается шикарная квартира-студия в Антропшино, с разделением спальной и кухонной зоны! Идеальное жилье для тех, кто ценит стиль, функциональность и комфорт! О КВАРТИРЕ: Квартира-студия с натяжными потолками, общей площадью 28,8м², жилая площадь 22м², прихожая - 3,45м², санузел - 3,61м² ОТДЕЛКА «White Vox»: Пол: бетонная стяжка, готовая для укладки финишного покрытия Стены: выравнивание, штукатурка и грунтовка Электрика: разводка Сантехника: разводка, радиаторы Прочее: окна и подоконники, выравнивание откосов, качественные входные двери О ДОМЕ: Дом находится в Гатчинском районе Ленинградской области. В 5 минутах ходьбы — железнодорожная станция «Антропшино». Построен по кирпично-монолитной технологии в 2022 году, имеет высокий класс энергоэффективности и шумоизоляции. ИНФРАСТРУКТУРА: В пешей доступности магазины, строящийся детский сад, магазин Дикси, аптека, клиника, Ozon, Wildberries и пр. Во дворе детская площадка. В 10 минутах на транспорте находится дворцово-парковый ансамбль Павловска и Царского села, также можно доехать на маршрутном такси К-545, а до станции метро «Купчино» можно добраться за 25 минут. Близость ж/д станции

Антропшино делает жилой комплекс «Ново-Антропшино» местом, куда без затруднений можно доехать в любое время. ДОКУМЕНТЫ: Один взрослый собственник, без обременений, мат кап не использовался, прямая продажа и быстрый выход на сделку! Звоните, уточняйте подробности, записывайтесь на просмотр!





Move.ru - вся недвижимость России