

13 072 740 ₽

Округ

[СПБ, Василеостровский район](#)

## Квартира

Высота потолков

2.73 м

Жилая площадь

3.2 м<sup>2</sup>

Площадь кухни

20.7 м<sup>2</sup>

Общая площадь

28.91 м<sup>2</sup>

Этаж

6/10

## Детали объекта

Тип сделки

Продам

Раздел

[Квартиры](#)

Тип балкона

балкон

Тип санузла

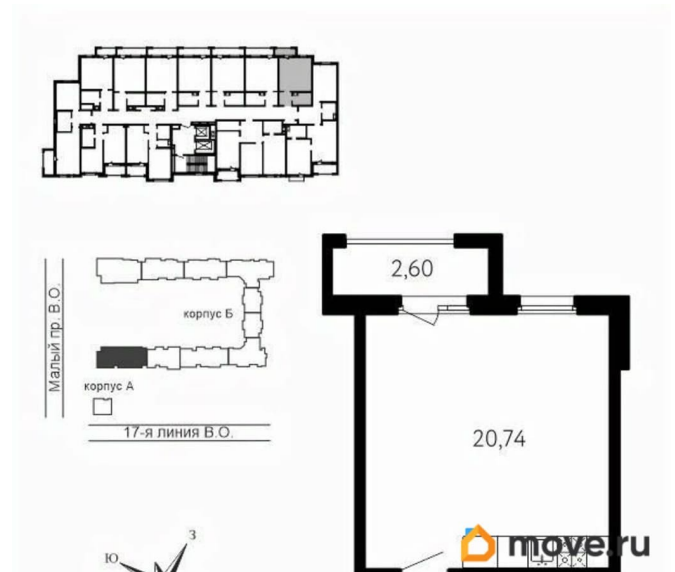
совмещенный

Ремонт

с отделкой

Квартира в новостройке

для заметок



да

Год сдачи

3 квартал 2028 г.

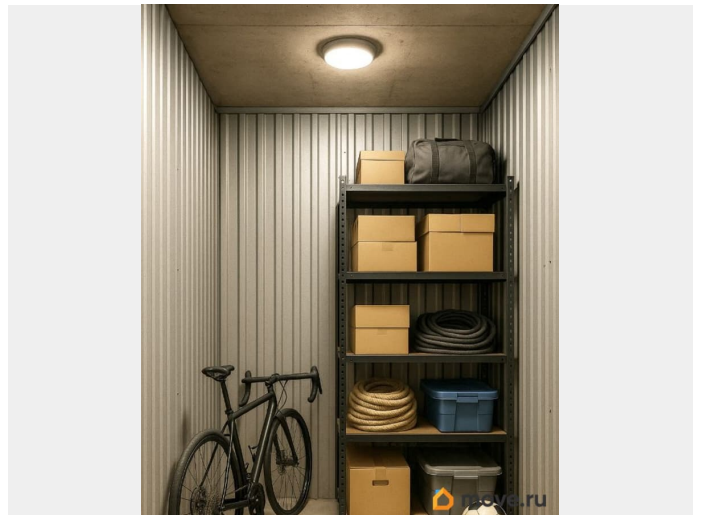
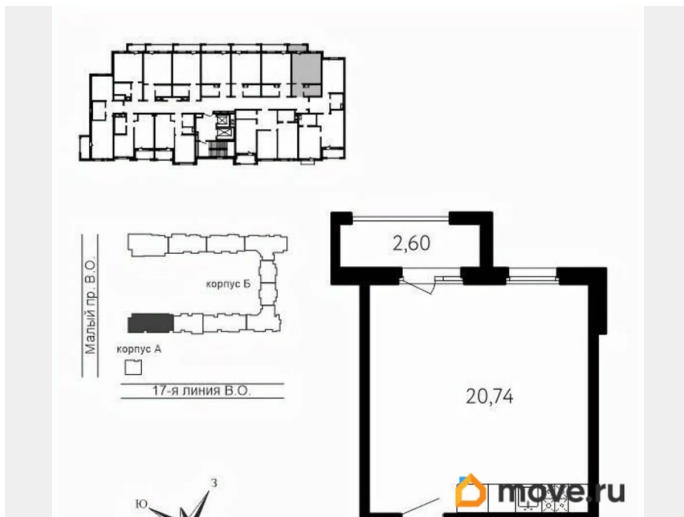
лифт

## Описание

Локация, выбранная для строительства ЖК «17 линия», по праву считается лучшей на Васильевском острове. Это не просто адрес, а стиль жизни, в окружении культурного наследия и ритме современного мегаполиса.

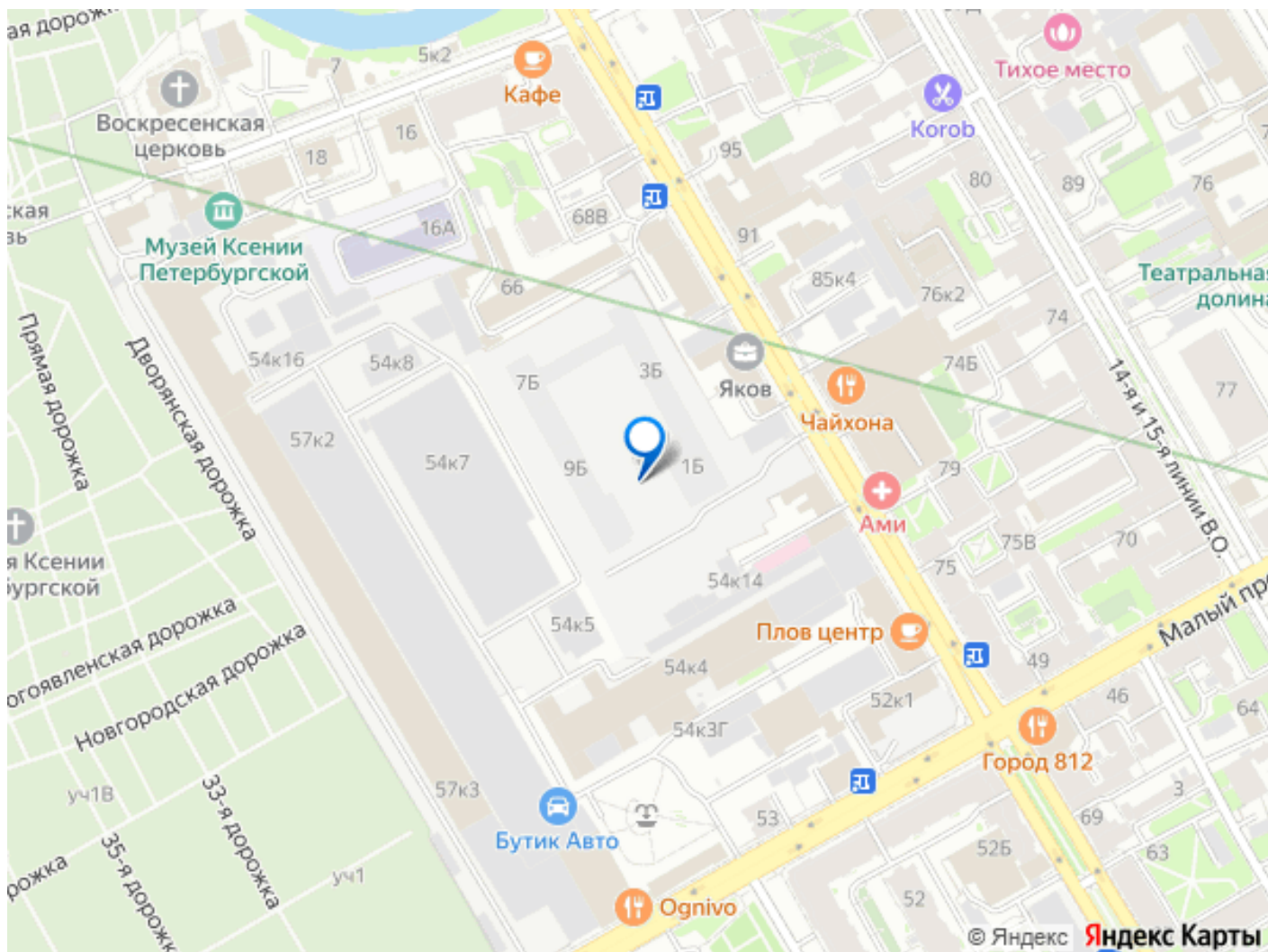
Жилой комплекс находится в пешей доступности до двух станций метро и набережной Невы, а также в десяти минутах езды до исторического центра и ЗСД.

Пешком: 15 минут Метро «Василеостровская»  
17 минут Метро «Горный институт» 10 минут  
Малая Нева 5 минут Артмуза НА АВТО 10 минут  
Дворцовая площадь 8 минут Выезд на ЗСД









Move.ru - вся недвижимость России