

Создано: 29.09.2025 в 18:54

Обновлено: 06.02.2026 в 14:53

**Санкт-Петербург, Петровский проспект,
9к2**

14 501 000 ₽

Санкт-Петербург, Петровский проспект, 9к2

Округ

[СПБ, Петроградский район](#)

Улица

[Петровский переулок](#)

Квартира

Высота потолков

3.8 м

Жилая площадь

14.7 м²

Площадь кухни

6.4 м²

Общая площадь

28.9 м²

Этаж

9/9

Детали объекта

Тип сделки

Продам

Раздел

[Квартиры](#)

Тип санузла

совмещенный

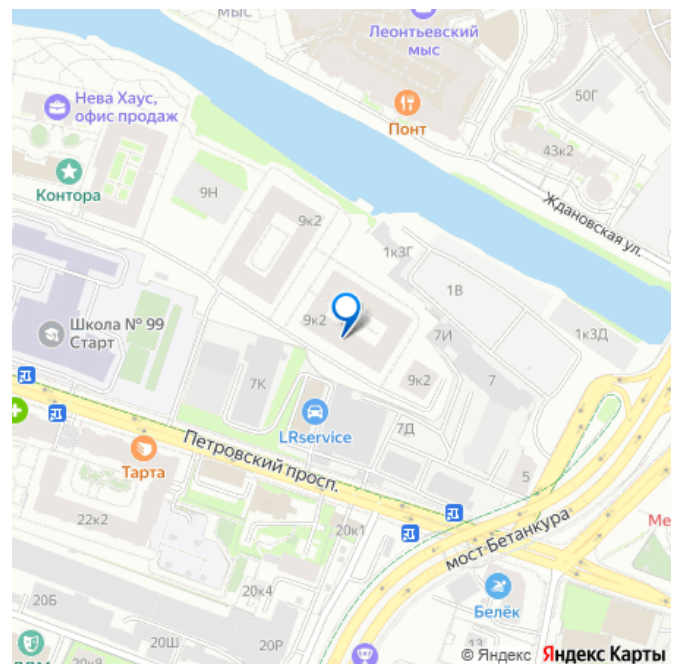
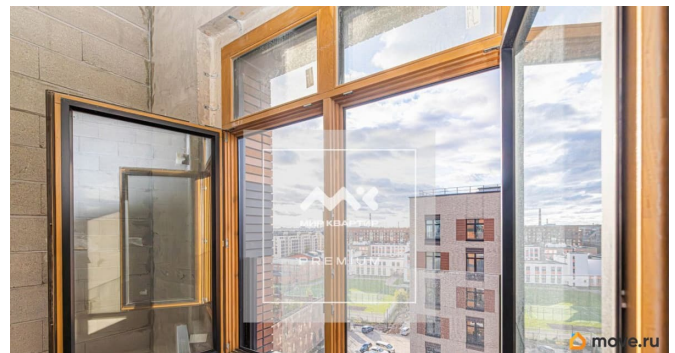
Вид из окна

<https://spb.move.ru/objects/9285315181>

**Татьяна Богаткина, Мир Квартир
PREMIUM**

79812801288

для заметок



на улицу

Ремонт

без ремонта

Квартира в новостройке

да

Покупка в ипотеку

да

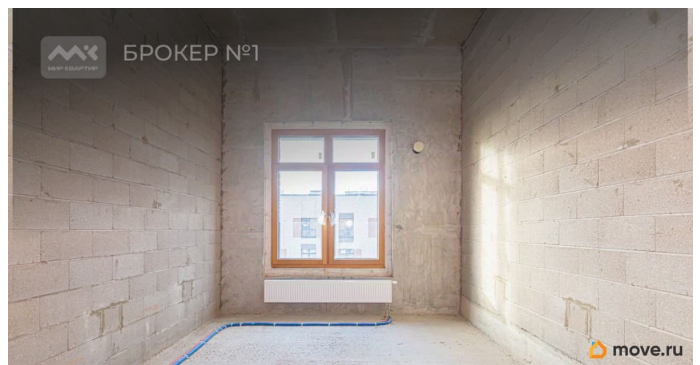
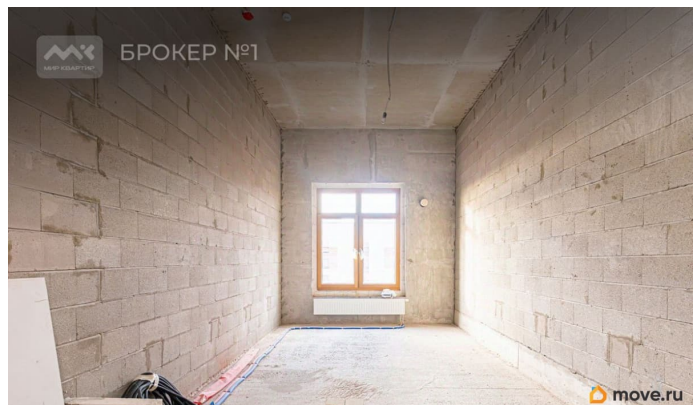
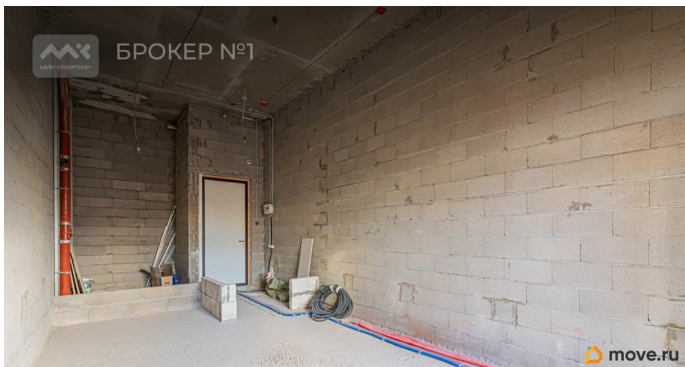
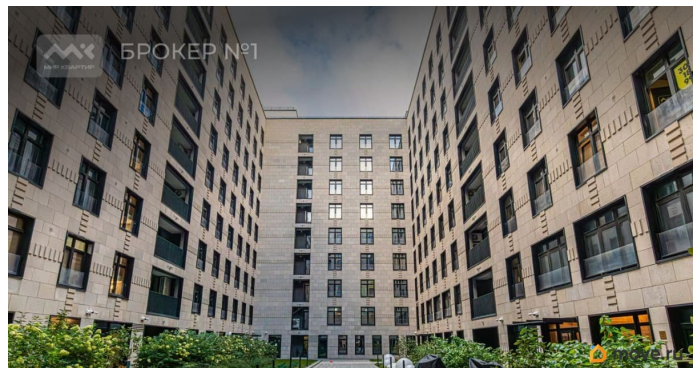
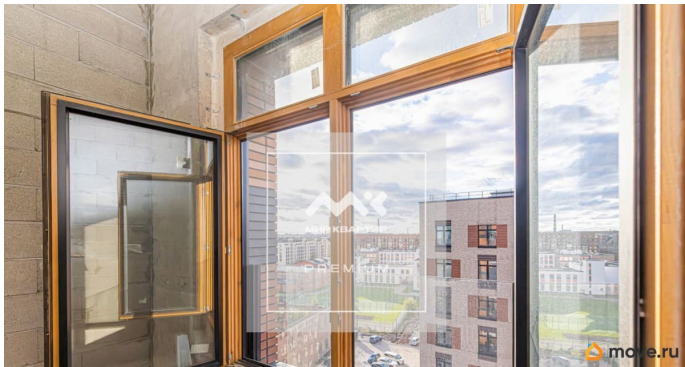
возможна ипотека, лифт

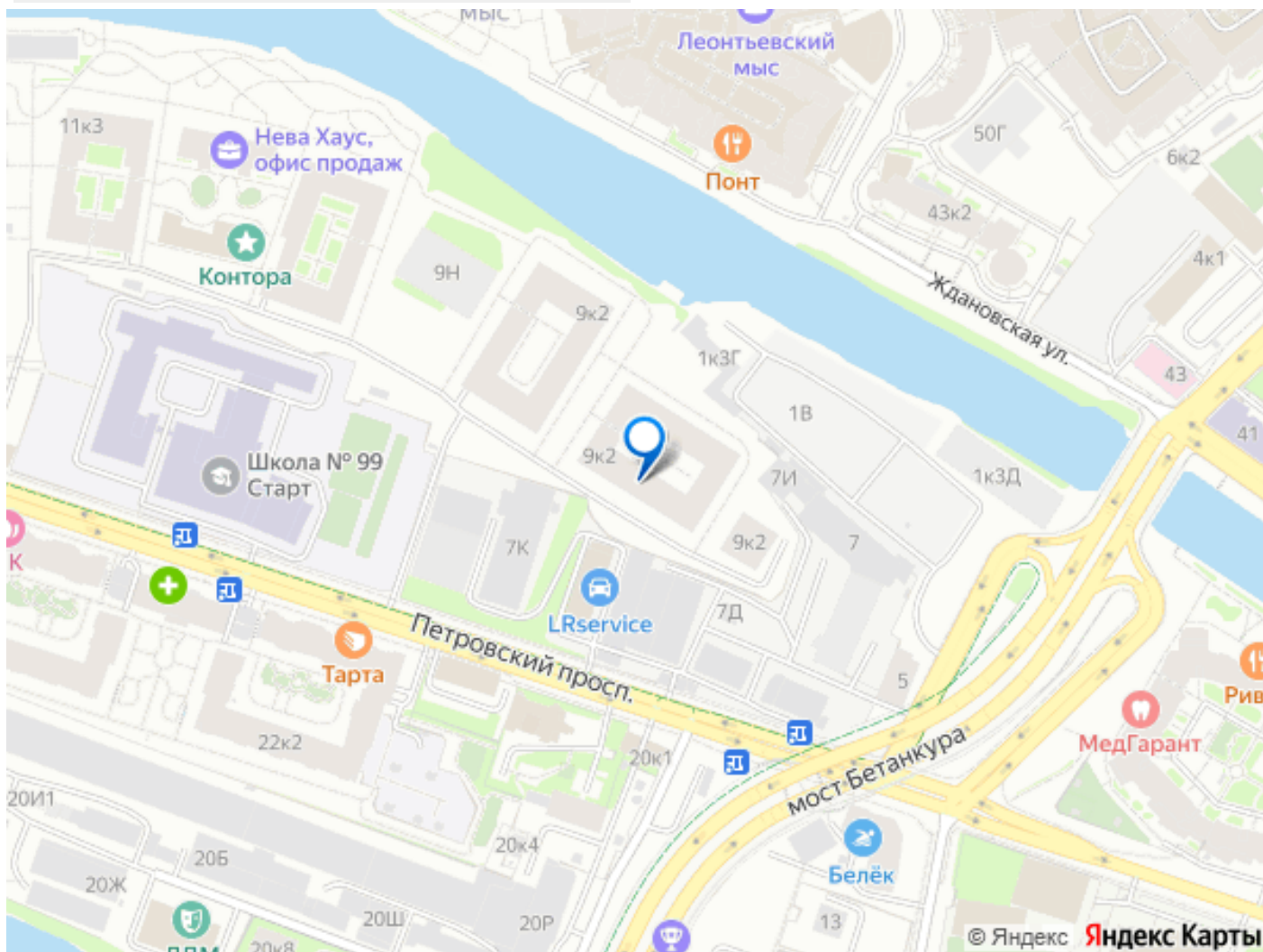
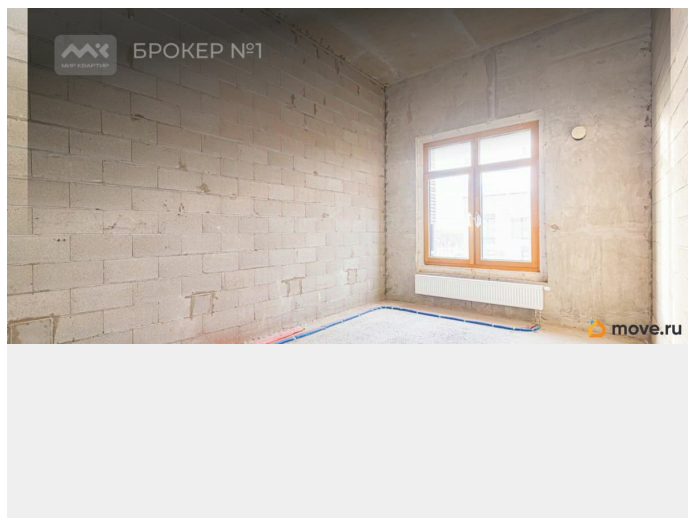
Описание

Арт. 118013932 Элитная квартира в жилом комплексе бизнес класса «Нева Хаус» с возможностью добавления второго уровня! Представляем вашему вниманию уникальную возможность стать владельцем роскошной квартиры в одном из самых престижных жилых комплексов города. Это максимально привлекательное ценовое предложение на рынке недвижимости в данном ЖК и локации в целом. Про локацию и дом: Уникальная, сочетающая в себе престиж и умиротворение, уединенная, спокойная, в то же время элитная, гастрономическая часть Петроградской стороны нашего города. Локация обеспечивает быстрый доступ ко всем районам города, и главным историческим доминантам. Близко расположены выезд на ЗСД (до 10 минут на машине), Мост Бетанкура (до 5 минут на машине), до ближайших станций метро - Крестовский остров, Чкаловская, Петроградская, прогулочным шагом от 15 до 20/25 минут. В шаговой доступности парки Петровского и Крестовского островов. В уникальную инфраструктуру комплекса входит более 500м собственной набережной, на которой планируется шикарный ресторан у воды, детский центр, а также есть пирс для

маломерных судов; На территории выполнен ландшафтный дизайн и присутствует архитектурная подсветка фасадов и придомовой территории; В непосредственной близости построена современная городская школа, также есть детские сады; Детские площадки на территории ЖК рассчитаны на детей разных возрастов Дом расположен на закрытой, охраняемой территории, присутствует видеонаблюдение, подземный паркинг, и, немаловажно, что он обладает высоким классом энерго и водозэффективности, за счет чего считается экологичным; Продуманные инженерные решения в доме безусловно добавляют комфорта: горизонтальная разводка отопления и приточная вентиляция, система центрального кондиционирования, бесшумные лифты, IP-домофоны, Фасад зданий обрамлен клинкерным кирпичом авторской кладки - высокая износостойкость и эстетика; Про квартиру: Черновая отделка с одноблоковой высотой стен - позволяют Вам воплотить любые ваши фантазии в ремонте и исполнить его в своем вкусе; Квартира с панорамными дубовыми окнами и высоким потолком 3,8м - пространство и воздух- наши синонимы! Функциональная планировка - квартира считается большого метра для планировки «студия», а за счет высокого потолка поддается улучшению - можно добавить второй уровень для спальной зоны! Пожалуй, самый желанный этаж в доме - девятый, выше нас - только небо, никакого шума соседей сверху, а также много естественного света; Вид из окон - перспективный, умиротворяющий, прямо - дом, левее - перспектива района на ладони, правее - вид на воду; Квартира подходит для сдачи в аренду, проживания, инвестиционного актива или перепродажи.

Пр документы: Один совершеннолетний собственник, лично будет присутствовать на сделке; Полная сумма в ДКП; При покупке квартиры материнский капитал не использовался; Прописанных нет; Прямая продажа. *В ряду фотографий есть визуализация, которой мы отображаем возможный вариант ремонта и демонстрируем пространственное





Move.ru - вся недвижимость России