

Создано: 20.11.2025 в 22:15

Обновлено: 02.12.2025 в 22:28

**Санкт-Петербург, проспект Ветеранов,
196**

6 000 000 ₽

Санкт-Петербург, проспект Ветеранов, 196

Округ

[СПБ, Красносельский район](#)

Улица

[проспект Ветеранов](#)

Квартира

Высота потолков

3 м

Жилая площадь

18 м²

Общая площадь

28.9 м²

Этаж

4/4

Детали объекта

Тип сделки

Продам

Раздел

[Квартиры](#)

Тип балкона

лоджия

Тип санузла

совмещенный

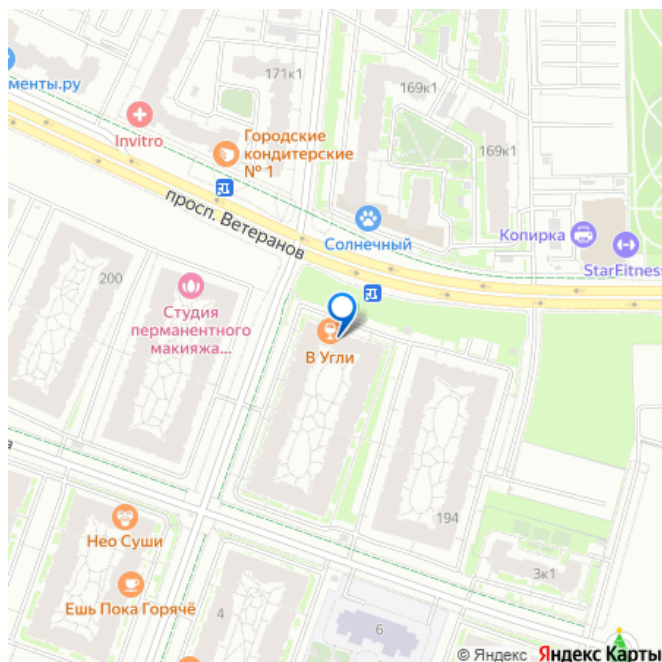
Ремонт

<https://spb.move.ru/objects/9286782493>

Марина Молодая, MeinHaus

**79112236387,7981920
2192**

для заметок



евро

Квартира в новостройке

да

Год сдачи

4 квартал 2021 г.

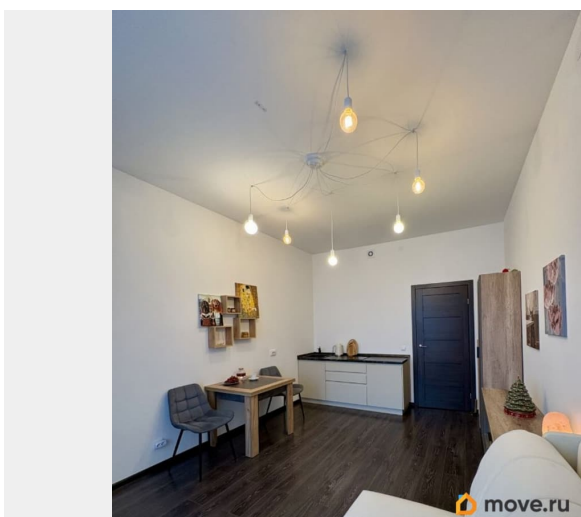
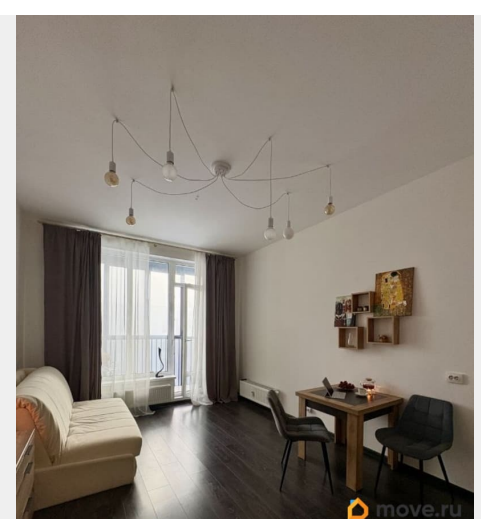
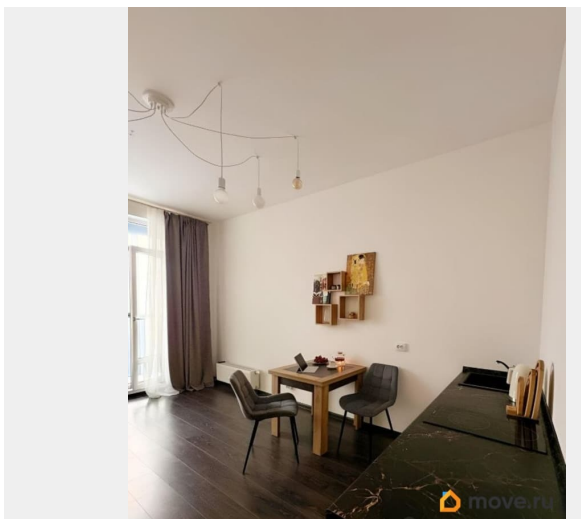
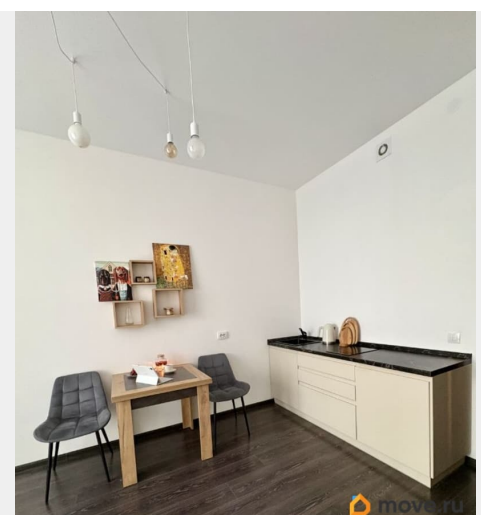
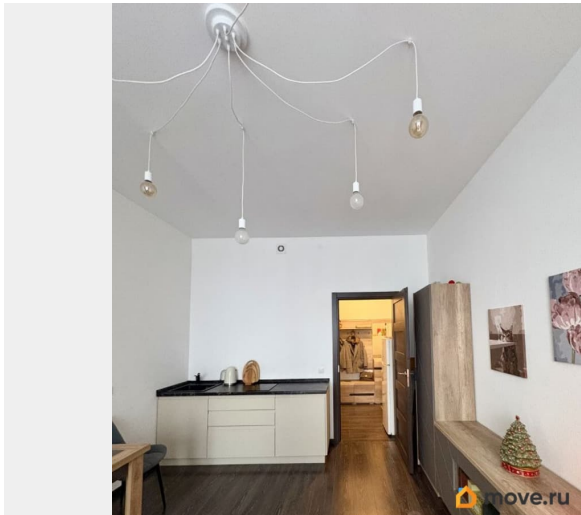
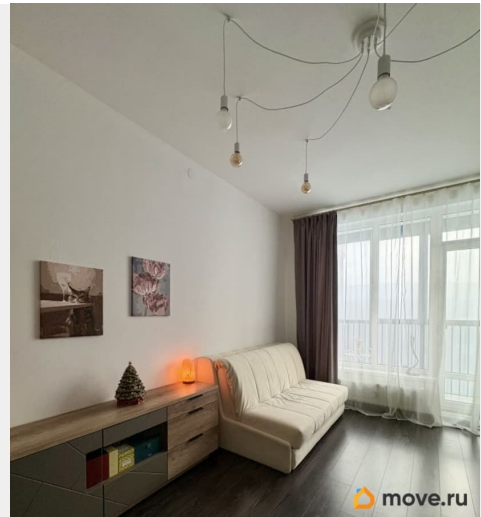
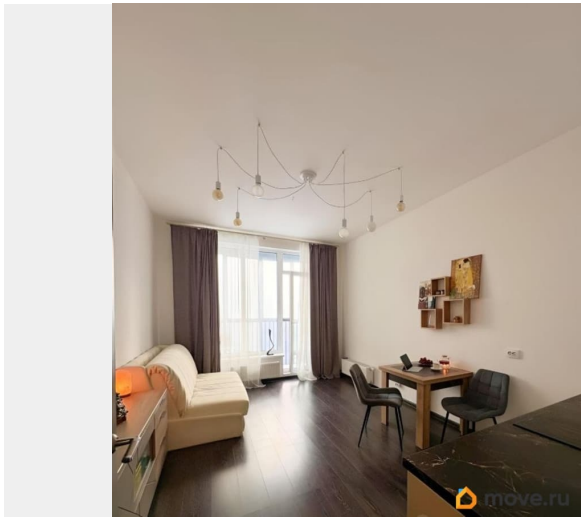
Покупка в ипотеку

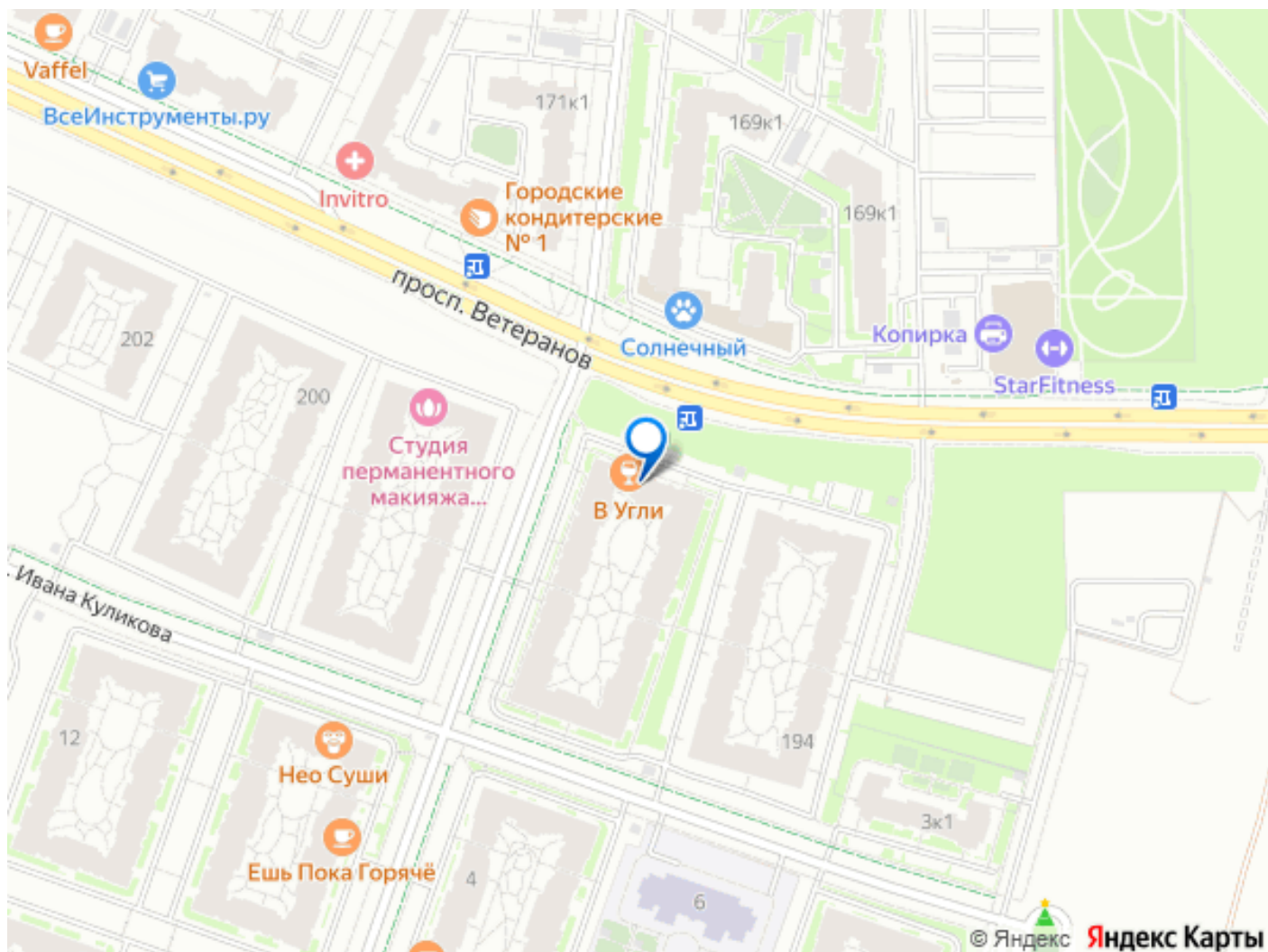
да

возможна ипотека, лифт, парковка

Описание

Без занижений в договоре, без обременений, без долгов, материнский капитал при покупке НЕ использовался. Один взрослый собственник. Свободная продажа. Теплая, светлая, тихая студия в малоэтажном доме. Квартира никогда не сдавалась, аккуратно эксплуатировалась. Первая продажа. Качественный ремонт. Кухня и системы хранения остаются покупателю. Высокие потолки 3 метра и увеличенное оконное полотно. Окна лоджии выходят в ухоженный двор. В этой части дома нет коммерческих помещений, нет постороннего шума и неприятных запахов с улицы. Квартира выгодно расположена на этаже: в конце коридора, вдали от лифтовой зоны. В шаговой доступности вся коммерческая и социальная инфраструктура. Автобусная остановка в минуте ходьбы. До метро Проспект Ветеранов ходят автобусы, троллейбусы, время в пути от 15 минут. За 20-25 минут пешком можно дойти до станции Сергеево и за 30 минут на электричке приехать на Балтийский вокзал в центр СПб. 5-20 минут у вас займет дорога на машине или общественном транспорте до Стрельны и Петергофа. В 10 минутах выезд на КАД.





Move.ru - вся недвижимость России