

Собственник

**79811880439**

**Санкт-Петербург, улица Коллонтай, 2**

**8 700 000 ₽**

Санкт-Петербург, улица Коллонтай, 2

Округ

[СПБ, Невский район](#)

Улица

[улица Коллонтай](#)

## Квартира

Высота потолков

2.7 м

Общая площадь

28.9 м<sup>2</sup>

Этаж

13/18

## Детали объекта

Тип сделки

Продам

Раздел

[Квартиры](#)

Тип балкона

лоджия

Тип санузла

совмещенный

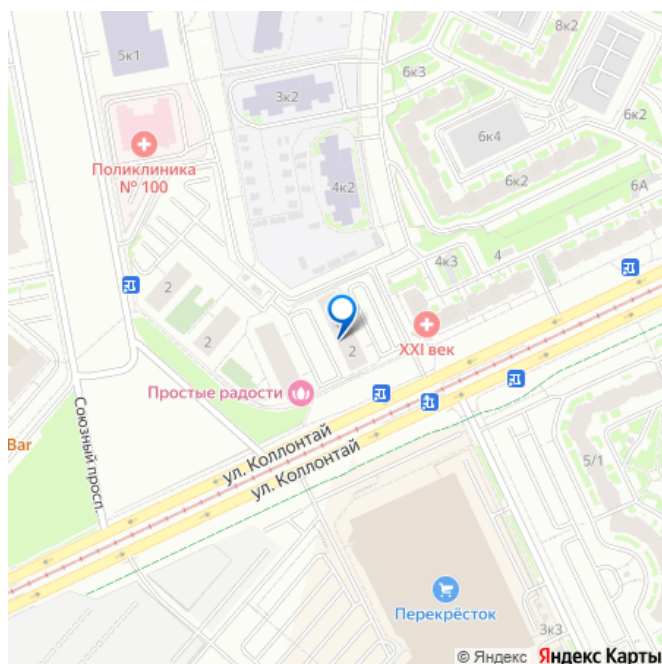
Вид из окна

во двор

Ремонт

евро

для заметок



Квартира в новостройке

да

Год сдачи

4 квартал 2018 г.

Покупка в ипотеку

да

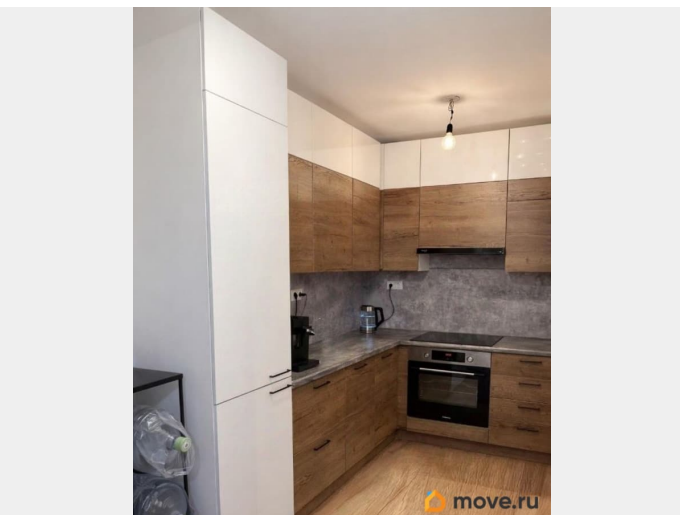
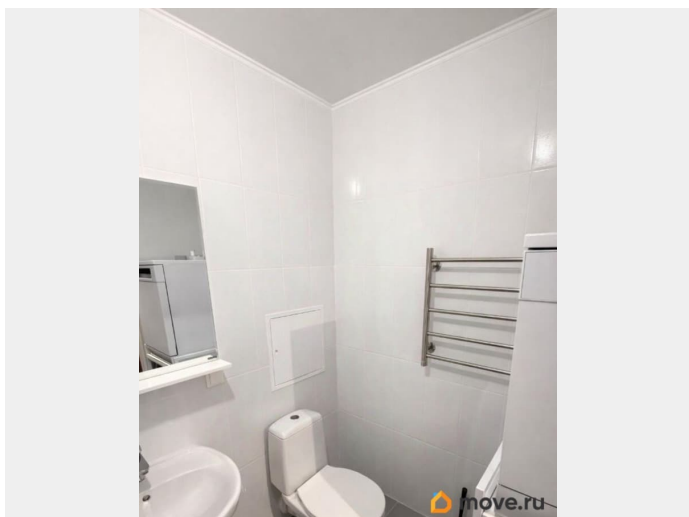
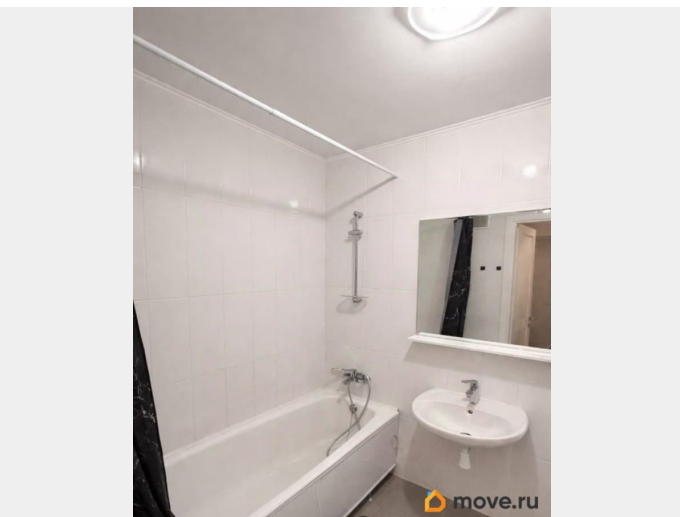
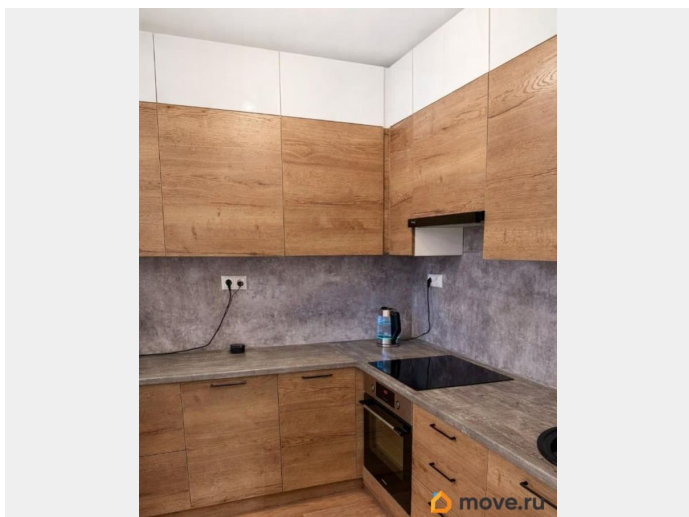
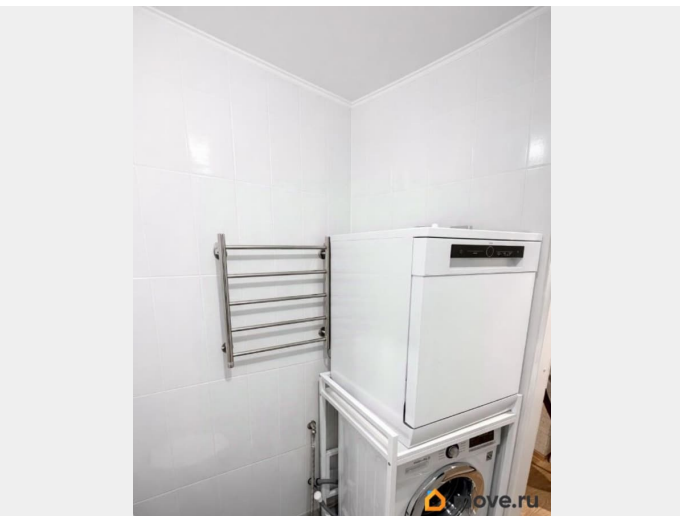
возможна ипотека, лифт, парковка

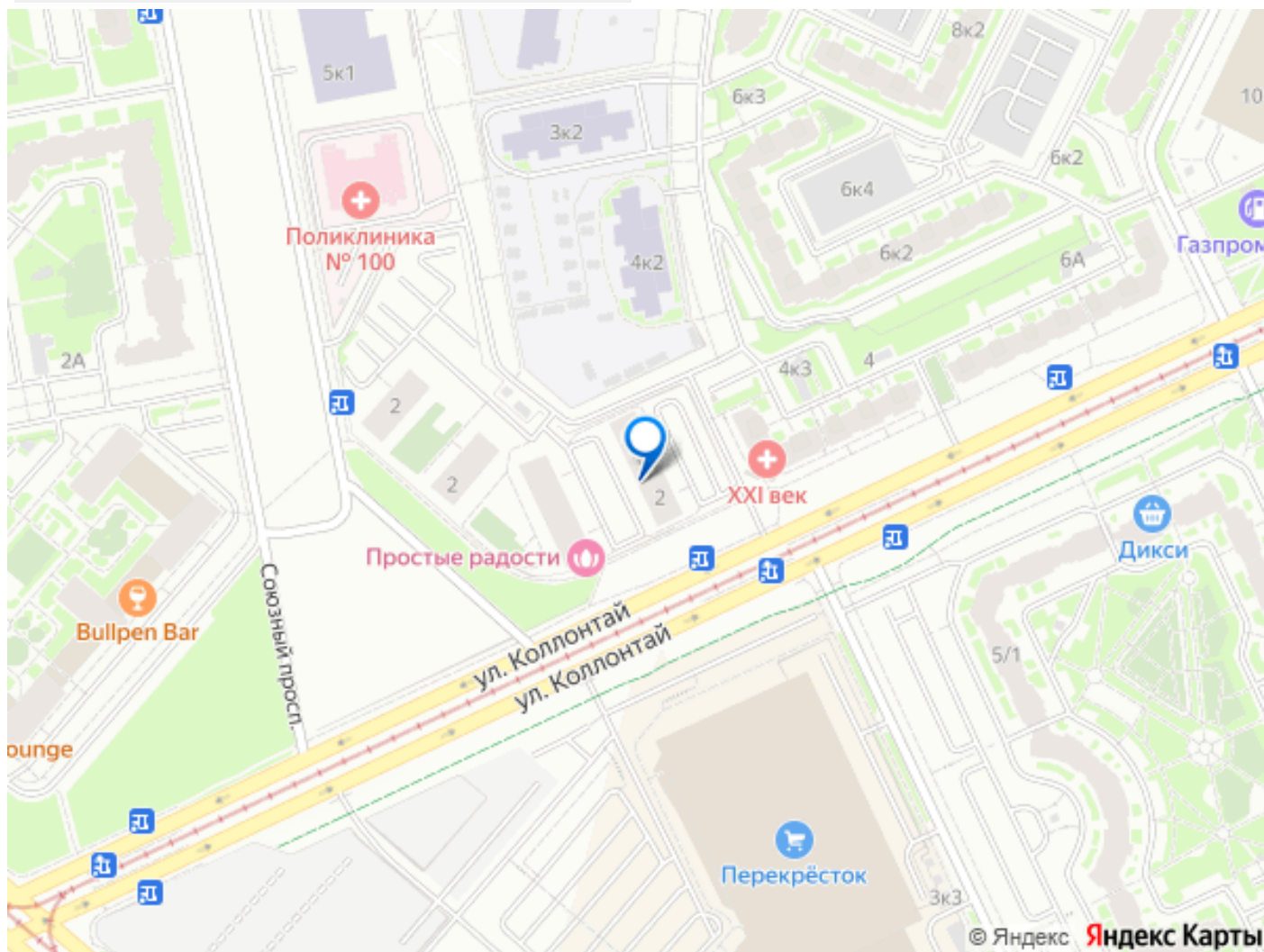
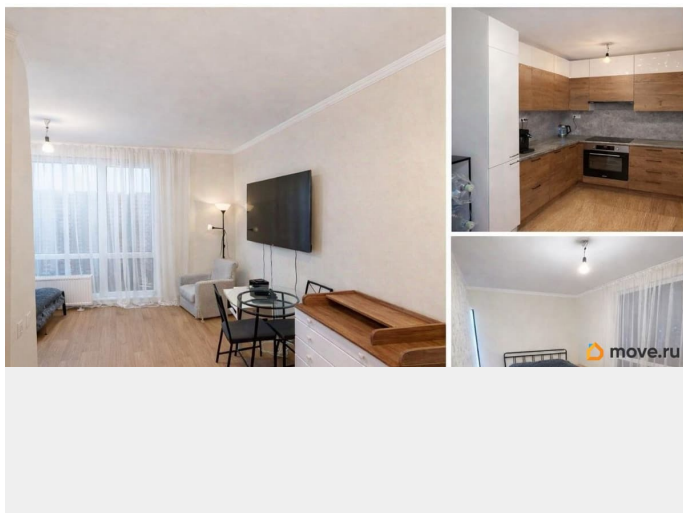
## Описание

Студия 28,9 м + лоджия 5,2 м. Студия с изолированной планировкой, в развитом районе, готова для жизни. Через агентство есть возможность оформить ипотеку со ставкой 12% Второй такой квартиры не найти, сейчас объясню почему: \* НИКАКИХ ОБРЕМЕНЕНИЙ. Студия от единственного взрослого собственника, в собственности более 3 лет (с 12.2018 г.), в квартире никто не прописан. Продажа в связи с пополнением в семье. \*КВАРТИРА и СОСЕДИ. Застройщик позаботился о нас и установил дорогие импортные окна, не скупился на звукоизоляцию и утеплители (я даже зимой -15 не включаю батарею), поставил качественную сантехнику. Вы не услышите шума улицы. Соседи все семейные, никто не шумит. В ванной и кухне отдельные водяные стояки. Я тоже не поскупился и поставил большую дорогую кухню 2,4+2,1м со встраиваемым холодильником. В квартире есть все необходимое: двуспальная кровать, духовой шкаф, варочная панель с 4 конфорками и режимами работы, стиральная машина, большая посудомоечная машины, 4к телевизор на 65 дюймов!!! Все это включено в стоимость. \* ИНВЕСТИЦИИ. В соседних домах можно взять дешевле. Это правда, но вы получите бюджетные муравейники со

слабой тепло и звукоизоляцией, квадратную студию с кухней в комнате и мебелью с дачи. В моей квартире вы получаете транспортную доступность, ремонт, мебель и технику для дорогой сдачи, а также колоссальную перспективу на рыночную стоимость после открытия нового моста через Неву. Так же можем обсудить дальнейший съём это квартиры мне же (пока мне не дадут ключи от нового дома). \* РАЗВИТЫЙ РАЙОН, который не стоит на месте. Напротив ТЦ Лондон Молл, DDX Fitness, Лемана про, Перекресток, Лента. Во дворе детский сад, школа, детская и взрослая поликлиника, в соседнем доме клиника 21 век, на территории стоматологическая клиника и салон красоты. По соседству бизнес жк Легенда. \* ТРАНСПОРТНАЯ ДОСТУПНОСТЬ. Метро в 15 минутах ходьбы (проверено моей беременной женой). Автобусная и трамвайная остановка прямо у ЖК. На личном автомобиле вы будете добираться до центра города за 20 минут. И вишенка на торте: в 2027 году открывается Большой Смоленский мост через Неву, да да прямо рядом с вами и вы уже на левом берегу Невы!!! Кстати, если вы боитесь шума, то ваши окна выходят во двор, ни дороги, ни строительство моста вас не беспокоят. \* ПАРКОВКА. Да, у вас под окнами закрытая территория с парковкой, под круглосуточной охраной и ключ-брелком от шлагбаума. \* ЛЮДЯМ С ОГРАНИЧЕННОЙ МОБИЛЬНОСТЬЮ. Прямо напротив подъезда парковка для инвалидов, не на словах, а на деле. Безбарьерный подъезд, пассажирский и грузовой лифт, все для Вас и ваших близких. \* ЖК КОЛЛОНТАЙ 2. Приходите и вы сами убедитесь, весной и лето проводят работы по восстановлению ЛКП оград, площадок, общедомовых стен, высаживают саженцы. Дети написали что-то на стене?

Два дня и все устранено. Так же на территории футбольное поле, спортплощадка и детские игровые зоны. Остались вопросы? Или я что-то упустил? Связывайтесь!





Move.ru - вся недвижимость России