

Создано: 25.01.2026 в 22:18

Обновлено: 11.02.2026 в 12:49

<https://spb.move.ru/objects/9288404466>

Собственник

79819803176

Санкт-Петербург, улица Александра

Матросова, 3

13 350 000 ₽

Санкт-Петербург, улица Александра Матросова, 3

Округ

[СПБ, Выборгский район](#)

Улица

[улица Александра Матросова](#)

Квартира

Высота потолков

3 м

Жилая площадь

20 м²

Общая площадь

28 м²

Этаж

6/9

Детали объекта

Тип сделки

Продам

Раздел

[Квартиры](#)

Тип балкона

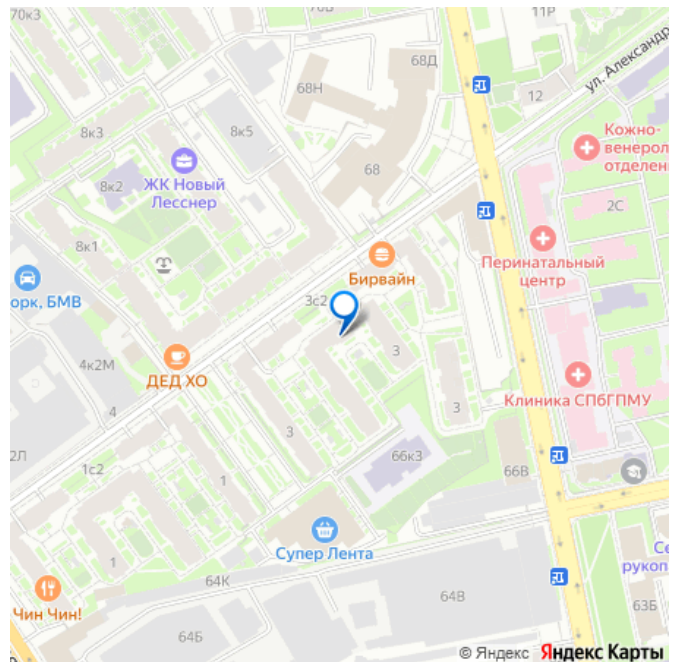
лоджия

Тип санузла

совмещенный

Ремонт

для заметок



Квартира в новостройке

да

Год сдачи

3 квартал 2021 г.

Покупка в ипотеку

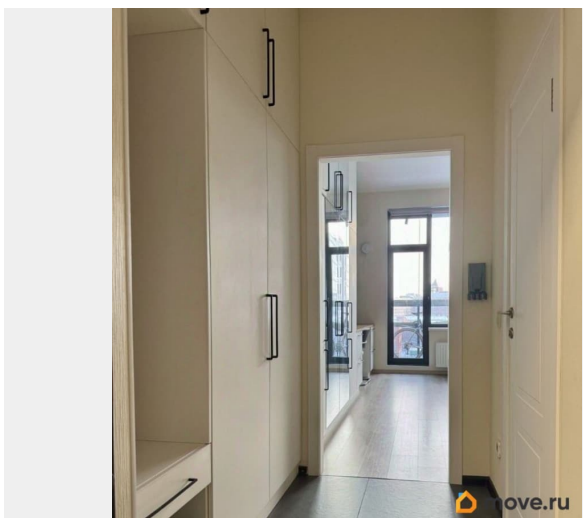
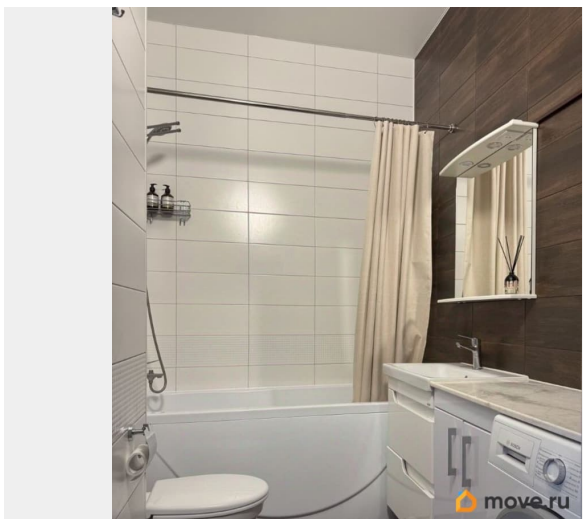
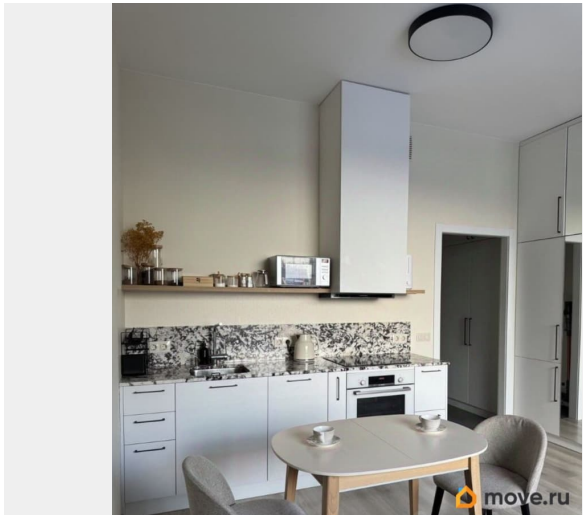
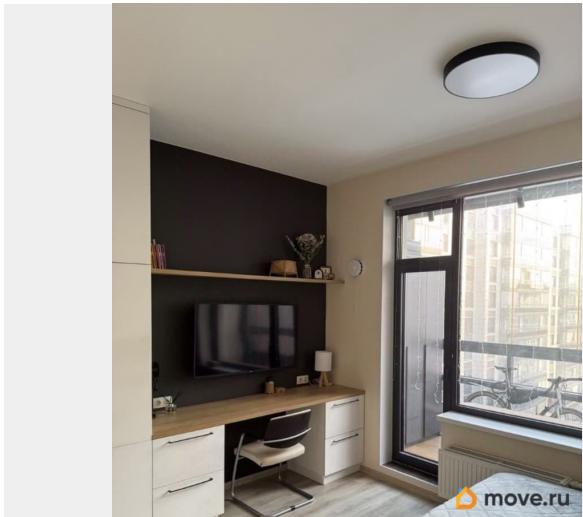
да

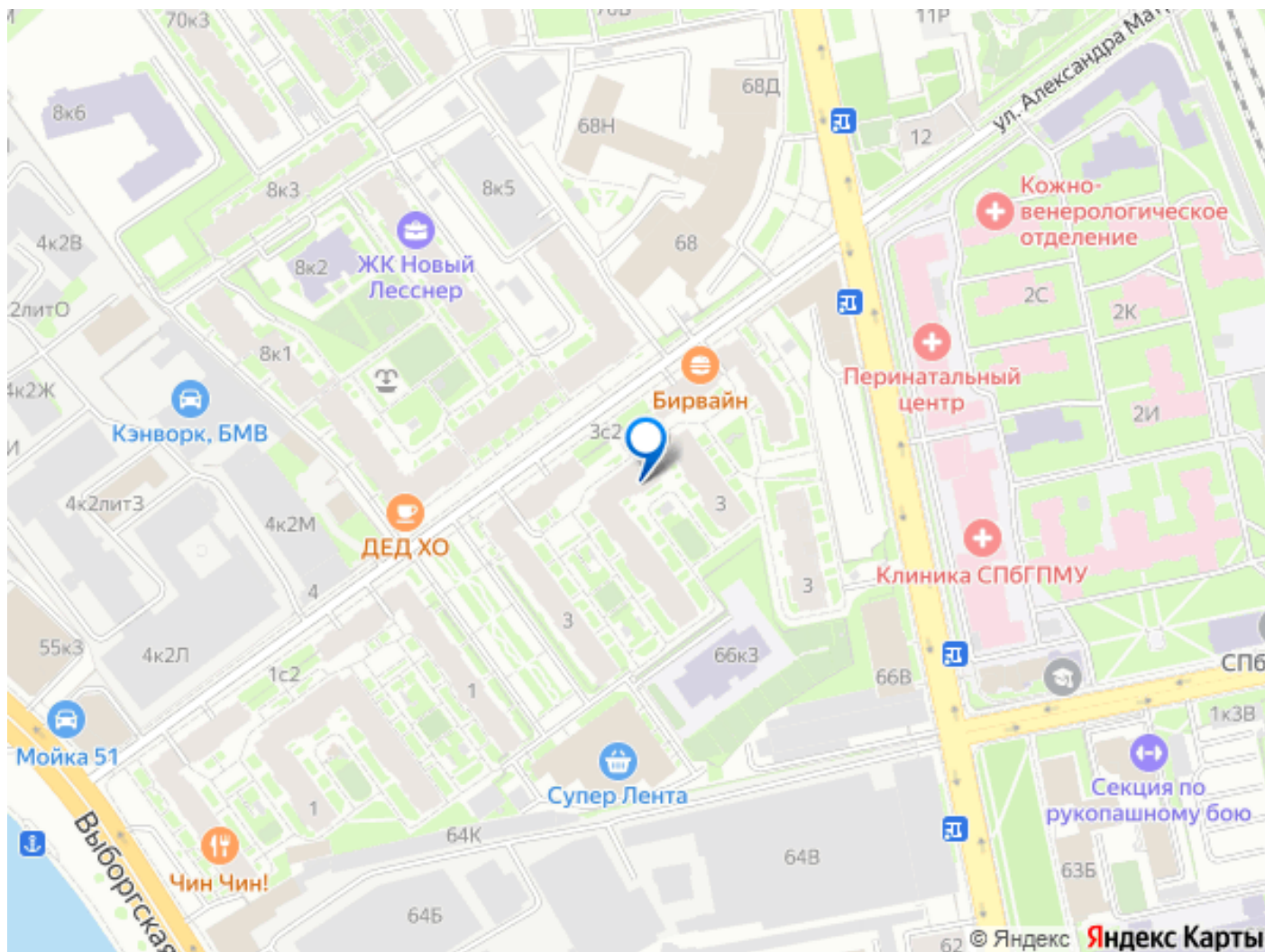
возможна ипотека, лифт, парковка

Описание

Уютная и эргономичная студия в доме бизнес-класса ЖК Притяжение в Выборгском районе, на тихой улице рядом с набережной. 28 метров + лоджия 6 метров. Локация очень удачная. Метро Лесная 10 минут пешком, Выборгская - 15 минут. До Петроградской стороны 20 минут пешком. Прямо у дома остановка автобуса (маршрут от Площади Ленина до Проспекта Просвещения). Вся повседневная инфраструктура рядом: круглосуточные магазины, супермаркеты, кафе, пункты выдачи, бытовые услуги. Дом: охраняемая территория, проход через ресепшн - входные группы с Большого Сампсониевского пр. и ул. Александра Матросова, просторные подъезды с колясочными. Во внутреннем дворе прогулочные зоны и детские площадки. Квартира делалась для себя. Ремонт от застройщика переделан по дизайн-проекту с упором на эстетику, качество и функциональность. Вся мебель выполнена на заказ, под потолок, что даёт большое количество мест хранения без перегрузки пространства и подчеркивает высоту потолков 3 метра. Планировка продумана - выделены кухня, рабочее место и спальная зона. Кухня: столешница из натурального

камня (гранит), встроенная бытовая техника, раздвижной деревянный стол. Хранение: вместительный шкаф в коридоре с полками для обуви, шкаф в комнате (две секции слева - холодильник и морозилка, остальное хранение), выдвижные ящики - глубина всех шкафов 60 см. Шкаф на лоджии. Рабочее место: столешница и книжная полка из дерева, ящики для документов. Спальное место: кровать 200*140, с премиальным анатомическим матрасом Grether & Wells. Санузел: ремонт от застройщика, дополнен тумбой для хранения и столешницей из натурального камня (мрамор). Лоджия: просторная, с освещением - удобное место для отдыха в тёплое время года, а также дополнительное место хранения. Квартира в отличном состоянии. ПЕРЕДАЁТСЯ ПОД КЛЮЧ - со всей мебелью и встроенной техникой: - холодильник Indesit (итальянская сборка), - посудомоечная машина и духовой шкаф Bosch, - индукционная варочная панель Electrolux (4 конфорки), - встроенная вытяжка Kuppersberg, - стиральная машина Bosch. Коммунальные платежи 4-6 тыс. руб. УК самостоятельно снимает и передаёт показания счётчиков. Юридически всё прозрачно: один собственник, покупка у застройщика по ДДУ. Есть остаток ипотеки - сделка с участием банка, со снятием обременения к регистрации. Показы в удобное время по договорённости, связь напрямую с собственником. АГЕНТОВ С ПРОЗВОНАМИ НАСТОЯТЕЛЬНАЯ ПРОСЬБА НЕ БЕСПОКОИТЬ: мы абсолютно точно не договоримся, сопровождение не рассматриваю.





Move.ru - вся недвижимость России