

Создано: 16.02.2026 в 14:59

Обновлено: 17.02.2026 в 13:50

Санкт-Петербург, Туристская улица, 22

7 900 000 ₽

Санкт-Петербург, Туристская улица, 22

Округ

[СПБ, Приморский район](#)

Улица

[улица Туристская](#)

Квартира

Высота потолков

2.75 м

Жилая площадь

15 м²

Площадь кухни

5 м²

Общая площадь

28 м²

Этаж

10/17

Детали объекта

Тип сделки

Продам

Раздел

[Квартиры](#)

Тип балкона

лоджия

Тип санузла

совмещенный

<https://spb.move.ru/objects/9290139726>

МарусяПро, МарусяПро

79111406528,7981877

1206

для заметок



Вид из окна

на улицу

Ремонт

евро

Квартира в новостройке

да

Год сдачи

2 квартал 2013 г.

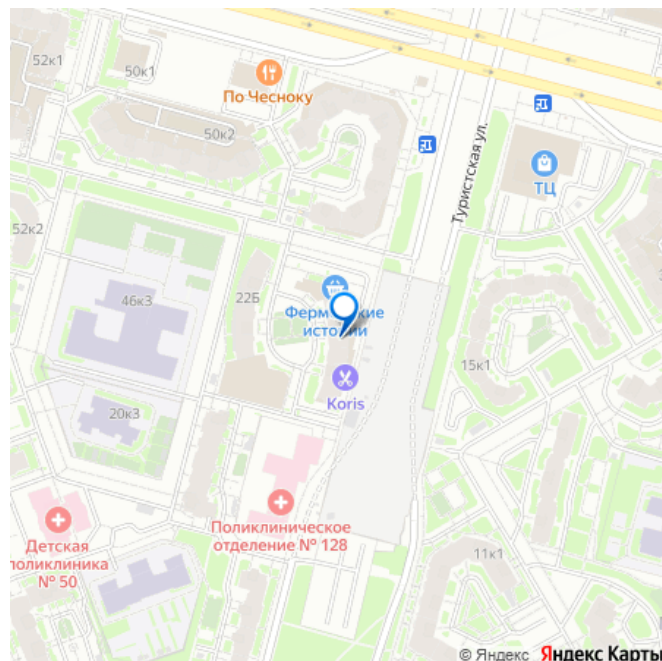
Покупка в ипотеку

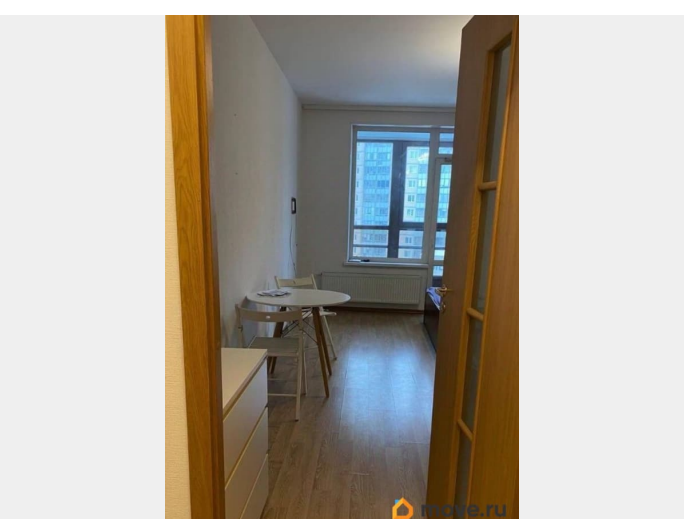
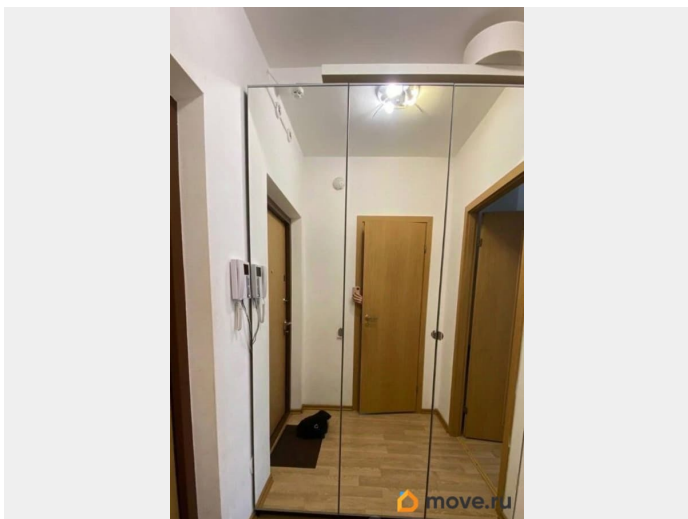
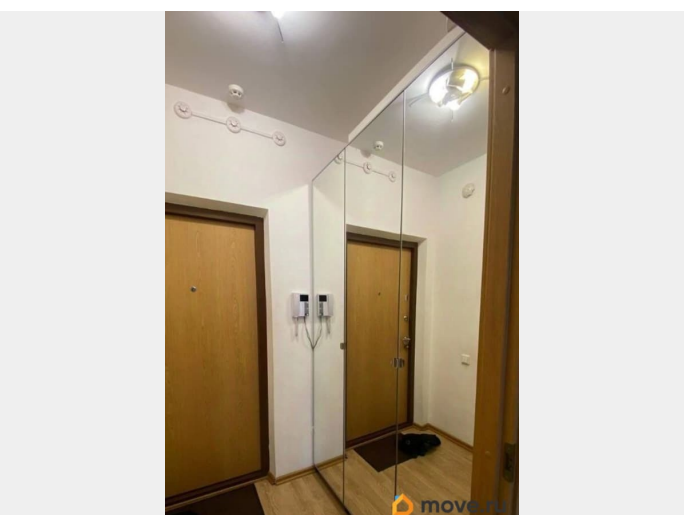
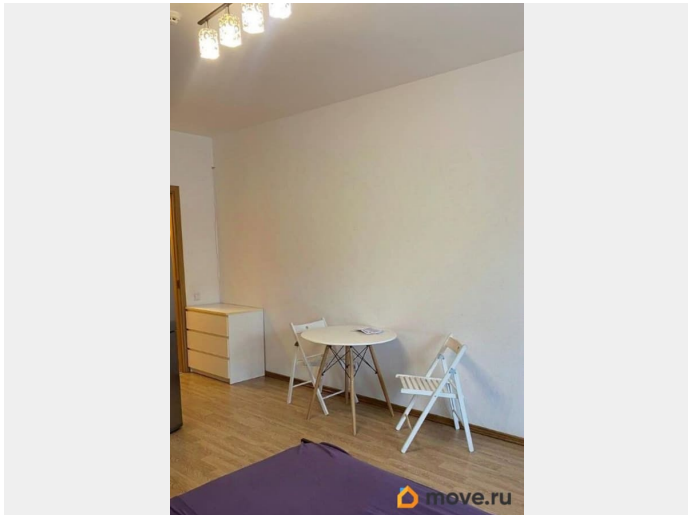
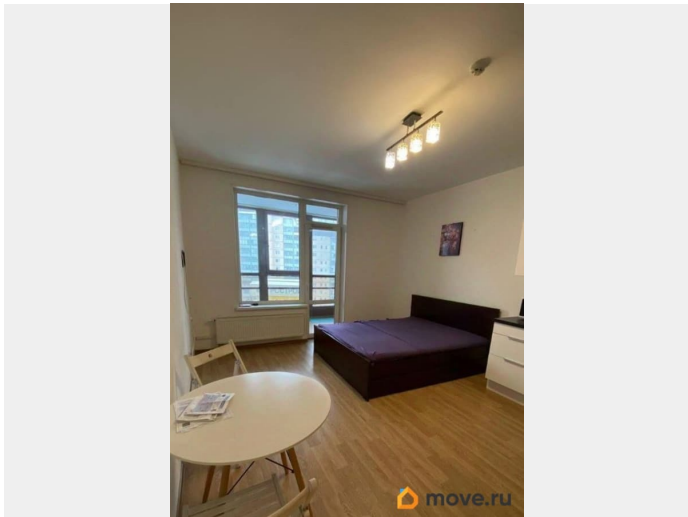
да

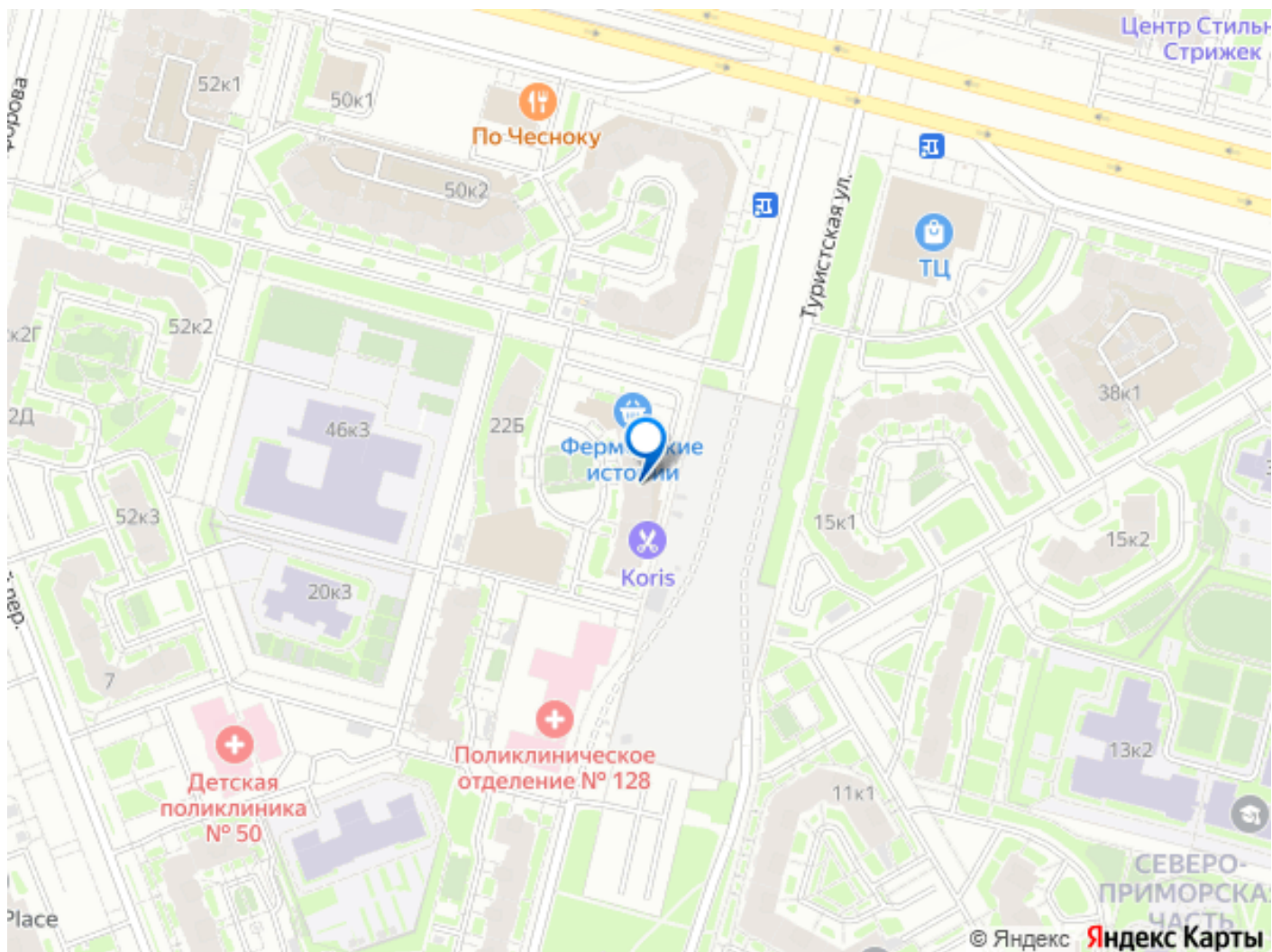
возможна ипотека, лифт

Описание

Продается уютная квартира, светлая и теплая. Хорошая входная группа, видеонаблюдение, качественные лифты. В квартире выполнен евроремонт, кухня ikea, качественная европейская техника, включая посудомоечную машину. все готово для комфортного проживания. Санузел совмещенный, установлена стиральная машина и шкафчики для хранения. В коридоре вместительный шкаф. Из окон открывается приятный вид на улицу. Шикарная лоджия площадью 5.1 квм, с панорамными окнами и теплым полом, можно разместить рабочую, игровую или зону отдыха. Инфраструктура района развита: в шаговой доступности находятся школы, детские сады, магазины и клиники, в доме кофейни и магазины. До метро «Беговая» можно пройти пешком за 17 минут, что удобно для тех, кто ценит мобильность и доступ к общественному транспорту. Юридически чистая. Полная стоимость в договоре. Быстрый выход на сделку, помощь в оформлении ипотеки.







Move.ru - вся недвижимость России