

🕒 Создано: 17.02.2026 в 01:29

Обновлено: 17.02.2026 в 01:29

Санкт-Петербург, Ремесленная ул, 15

15 700 000 ₽

Санкт-Петербург, Ремесленная ул, 15

Улица

[улица Ремесленная](#)

Квартира

Общая площадь

28 м²

Этаж

3/8

Детали объекта

Тип сделки

Продам

Раздел

[Квартиры](#)

Квартира в новостройке

да

Описание

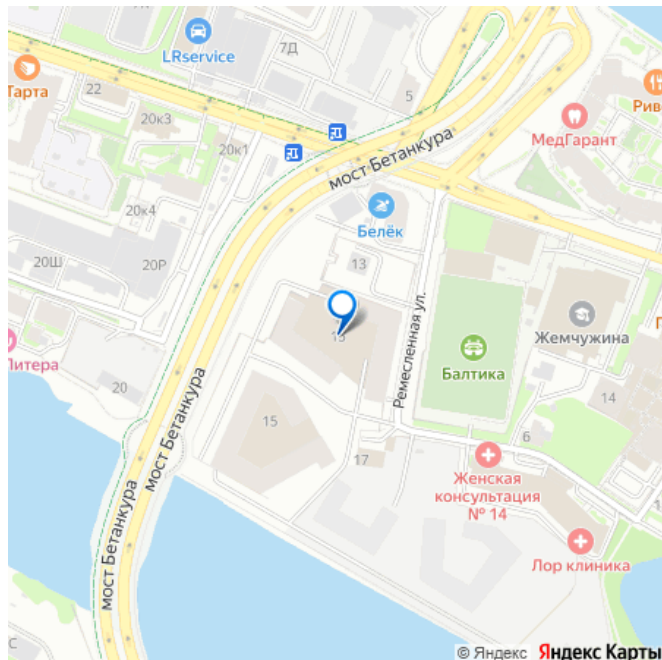
Вашему вниманию предлагается просторная, светлая и очень уютная квартира с дизайнерским ремонтом в новом, престижном микрорайоне бизнес-класса. Закрытый двор, видеонаблюдение и охрана 24/7, подземный паркинг, хорошая управляющая компания, низкие КУ, скоростной интернет. Вид из окон во двор на солнечную сторону. ? Свежий дизайнерский ремонт в квартире делали в конце 2025 года!

<https://spb.move.ru/objects/9290023510>

Эдуард Георгиевич, Эдуард Георгиевич

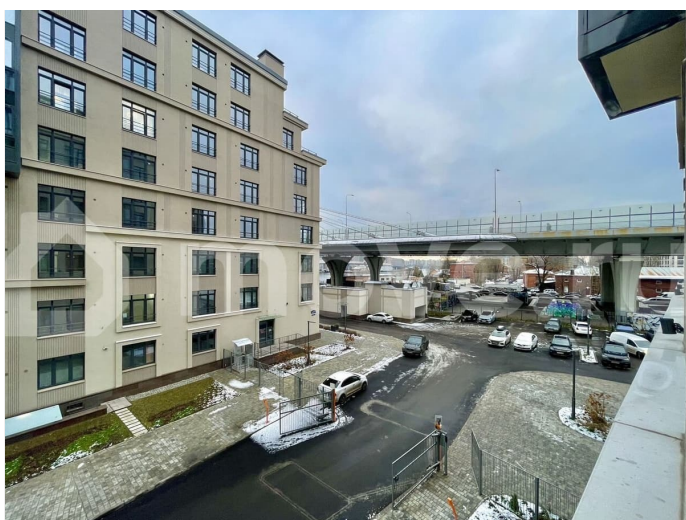
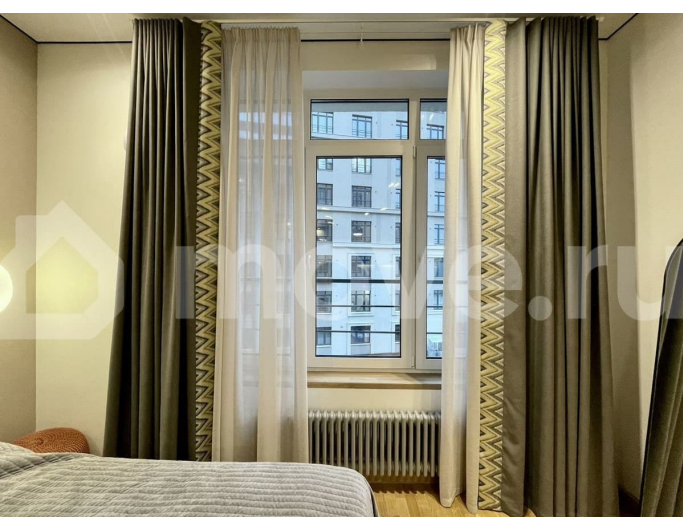
89251234567

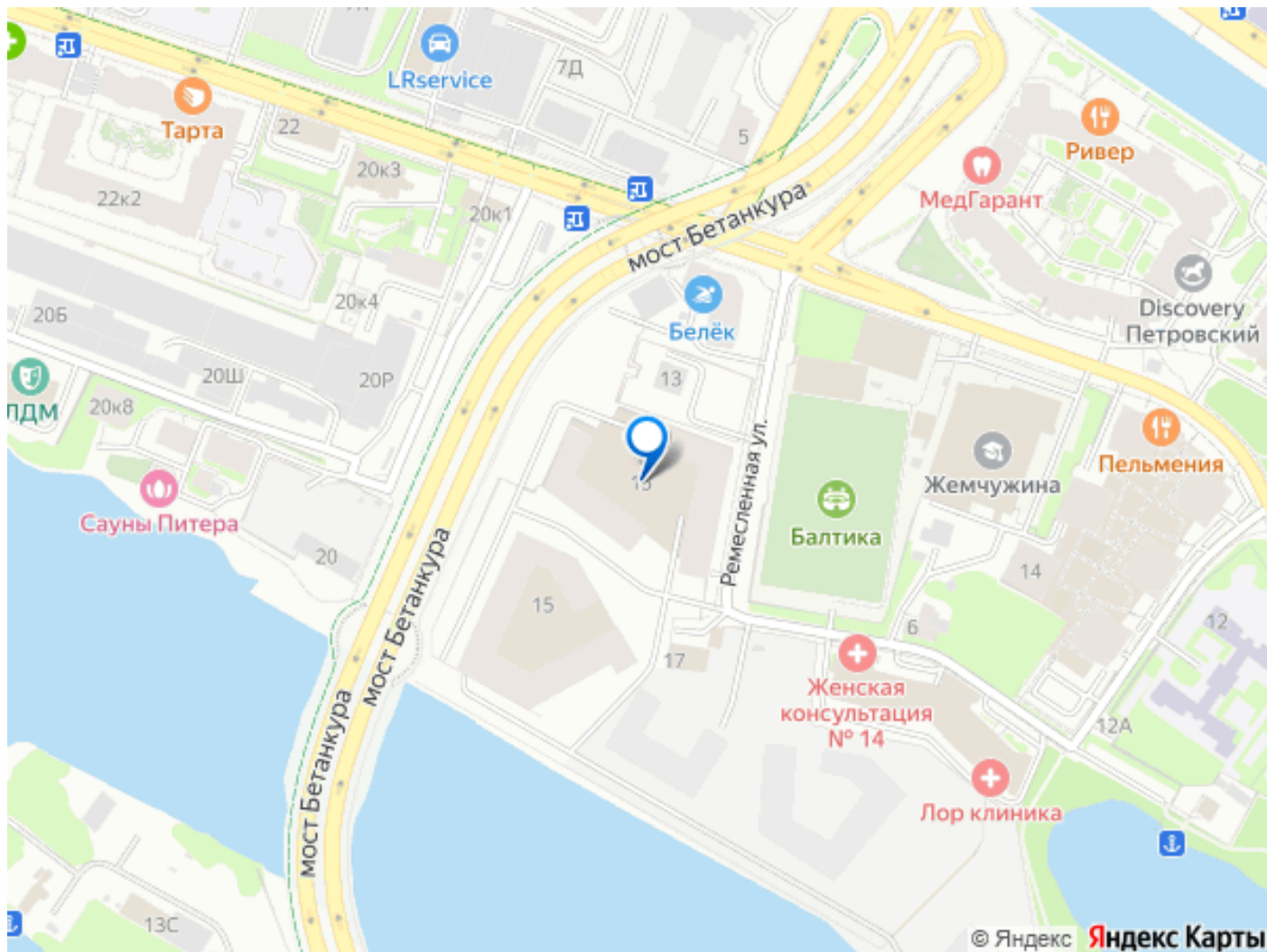
для заметок



Все из качественных материалов и от премиальных производителей: ?Обои loymina, сантехника Grohe, Omoikiri, Jacob Delafone ? В кухне техника: холодильник Liebherr, сушильно - стиральная машина Delongi, варочная панель Aeg, СВЧ и ПММ - Bosch ? Столешница в кухне - кварцевый агломерат, мойка подстольного монтажа и фильтр для воды Omoikiri. Фартук из нержавеющей стали ?Дверь со стеновыми панелями из шпона дуба, сплит-система, полы с подогревом, керамогранит и паркетная доска в зоне спальни, трубчатый радиатор Rifar, дубовый подоконник Кровать с ортопедическим матрасом и подъемным механизмом Perrino, стол из массива дуба в шпоне, дизайнерские стулья Anni House и многое другое.

Перепланировок нет! В квартире имеется вся необходимая мебель и техника для комфортного проживания, которые включены в стоимость и остаются новому владельцу квартиры. Качественный кирпично-монолитный дом 2024г постройки. Супер развитая инфраструктура. В шаговой доступности множество кафе, баров, ресторанов, салонов красоты, супермаркетов, OZON, WB, фитнес клуб. Чистый и уютный двор с детской площадкой. Рядом остановка общественного транспорта. До ст.метро Чкаловская 15 минут пешком. До ст.метро Крестовский остров / Спортивная 20 мин пешком. Рядом удобный заезд на ЗСД. Все документы готовы. Прямая продажа. 1 взрослый собственник. Обременений нет. Для записи на просмотр звоните по телефону или пишите сообщения.





Move.ru - вся недвижимость России