

🕒 Создано: 20.02.2026 в 09:34

🔄 Обновлено: 03.04.2026 в 16:53

**Element, Element**

**79330378622**

**Санкт-Петербург, улица  
Инструментальщиков, 18**

**11 445 488 ₽**

Санкт-Петербург, улица Инструментальщиков, 18

Округ

[СПБ, Курортный район](#)

### Квартира

Высота потолков

2.65 м

Жилая площадь

22.3 м<sup>2</sup>

Общая площадь

29.02 м<sup>2</sup>

Этаж

5/5

### Детали объекта

Тип сделки

Продам

Раздел

[Квартиры](#)

Ремонт

с отделкой

Квартира в новостройке

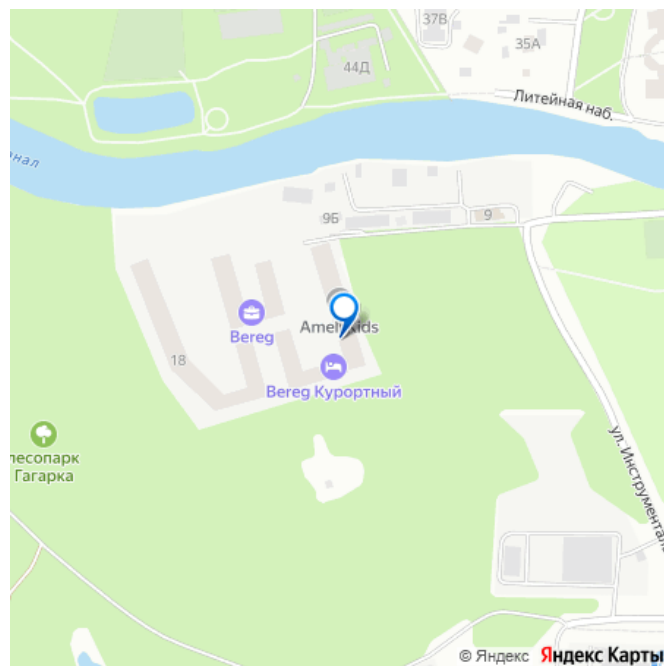
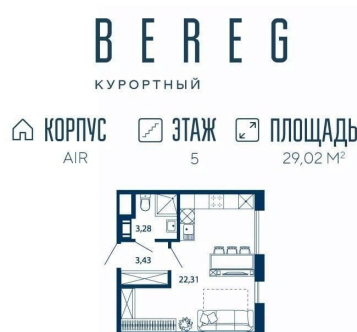
да

Год сдачи

2 квартал 2024 г.

Покупка в ипотеку

для заметок



---

возможна ипотека, лифт

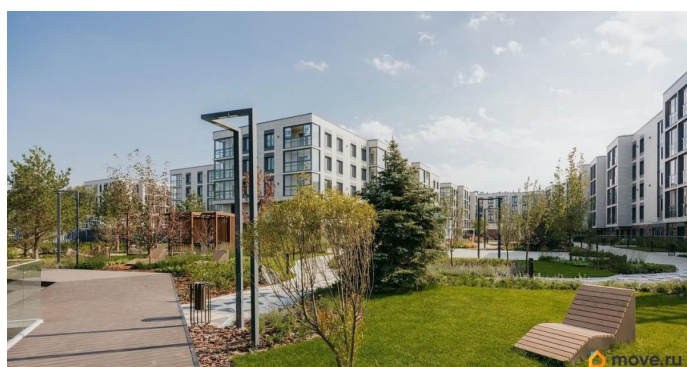
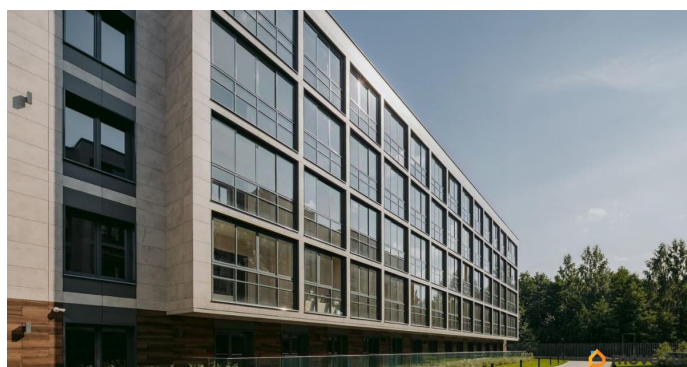
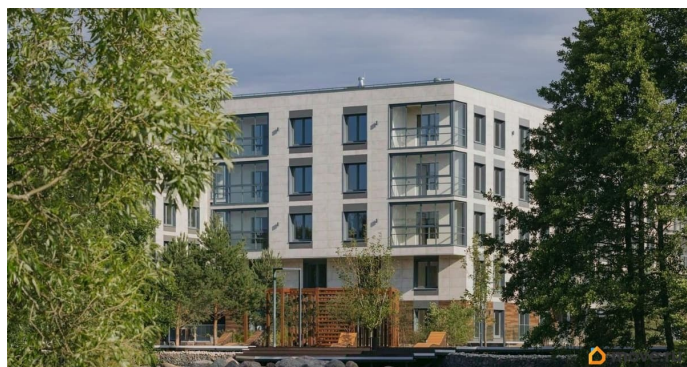
## Описание

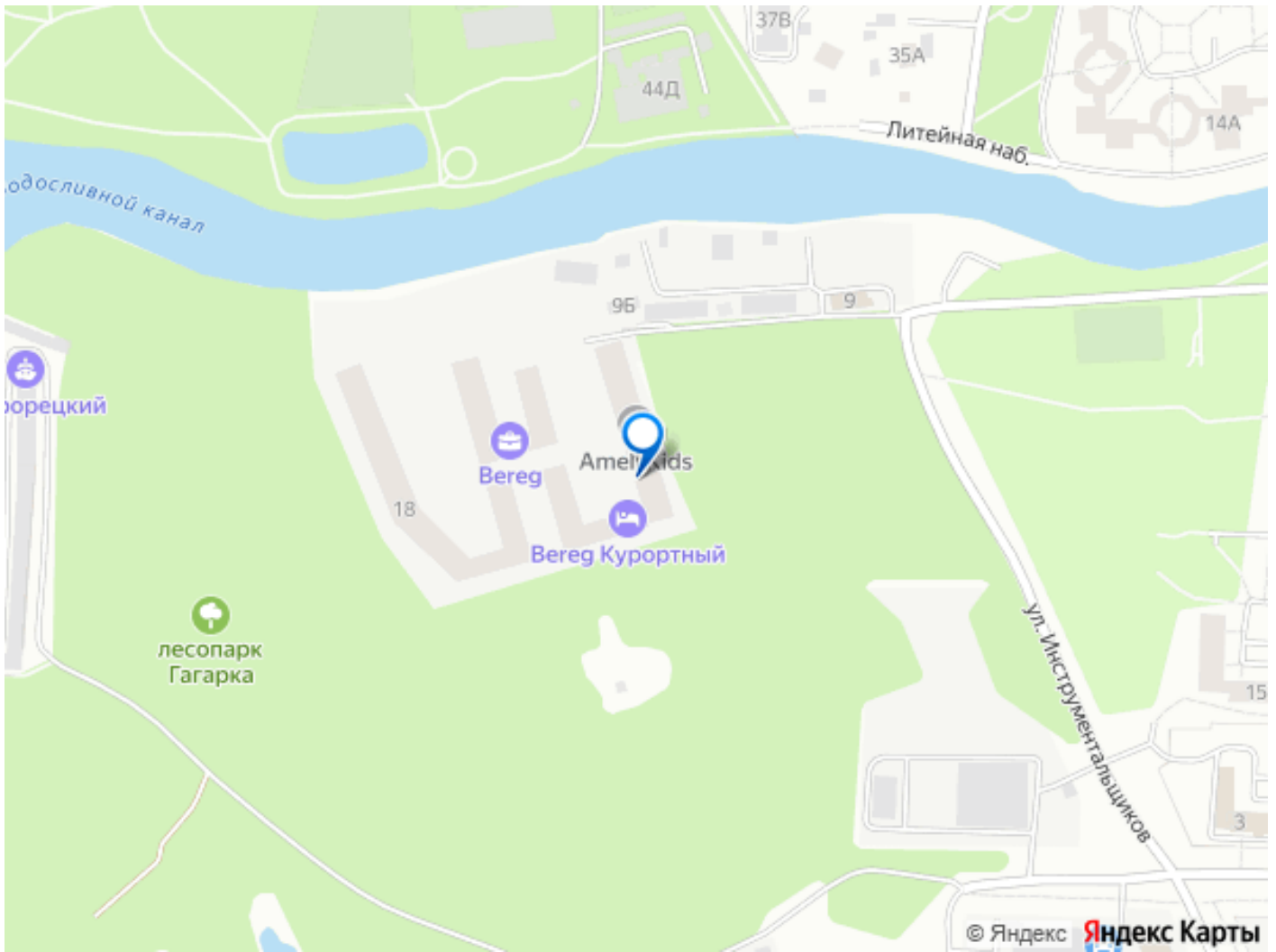
Апартамент 303 площадью 29,02 кв.м. в корпусе Air с видом во двор Дом сдан!!! О проекте: «Bereg. Курортный» первый проект петербургского девелопера ELEMENT (ранее Element Development) в Санкт-Петербурге, который был сдан в мае 2024 года.

Малоэтажный проект расположен в тихой части Сестрорецка, в окружении парков «Гагарка» и «Дубки», на берегу живописного канала. В составе комплекса три корпуса: AIR, AQUA и WOOD («Воздух», «Вода» и «Дерево»), которые включают 715 апартаментов, в том числе юниты с террасами-патио на первом этаже. Комплекс обеспечен всей инфраструктурой для комфортной жизни от детского клуба до собственной спа-зоны с бассейном, сухой сауной и тренажерным залом. «Курортную» атмосферу поддерживают концепция «двор без машин», перголы для отдыха, детские площадки в стиле «эко», променады на набережной с «островками» для медитации, а также зеленое благоустройство от Derevo Park на 28 000 растений. «Bereg. Курортный» («Берег Курортный») расположен в тихой части Сестрорецка, в окружении заповедного лесопарка «Гагарка». Напротив, проекта любимый петербуржцами парк «Дубки». Всего в 300 метрах от комплекса находится небольшой яхт-клуб, где можно оставить свой катер или небольшую яхту.

Преимущества «Bereg. Курортный» («Берег Курортный»): 3 корпуса; 5 этажей; Концепция «двор без машин»; Закрытая территория с системой контроля доступа; Своя

инфраструктура: лобби, бассейн, коворкинг, детский клуб; Собственная благоустроенная набережная; 300 метров до Финского залива; Рядом расположен в лесопарке; Эко-тропа с выходом в лесопарк «Гагарка»; ELEMENT создаёт инновационные жилые и коммерческие объекты в Санкт-Петербурге и Москве, которые устанавливают новые стандарты эффективной жизни в мегаполисах.





Move.ru - вся недвижимость России