

Создано: 22.11.2025 в 17:29

Обновлено: 01.02.2026 в 11:38

<https://spb.move.ru/objects/9286809641>

Собственник

79111794018

**Санкт-Петербург, Новолитовская улица,
14**

10 800 000 ₽

Санкт-Петербург, Новолитовская улица, 14

Округ

[СПБ, Выборгский район](#)

Улица

[улица Новолитовская](#)

Квартира

Высота потолков

2.8 м

Жилая площадь

18 м²

Общая площадь

29.1 м²

Этаж

11/13

Детали объекта

Тип сделки

Продам

Раздел

[Квартиры](#)

Тип балкона

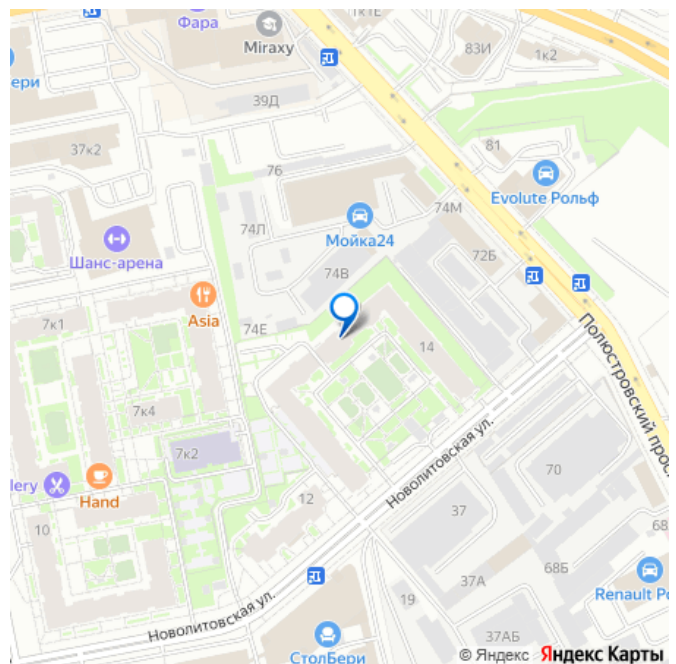
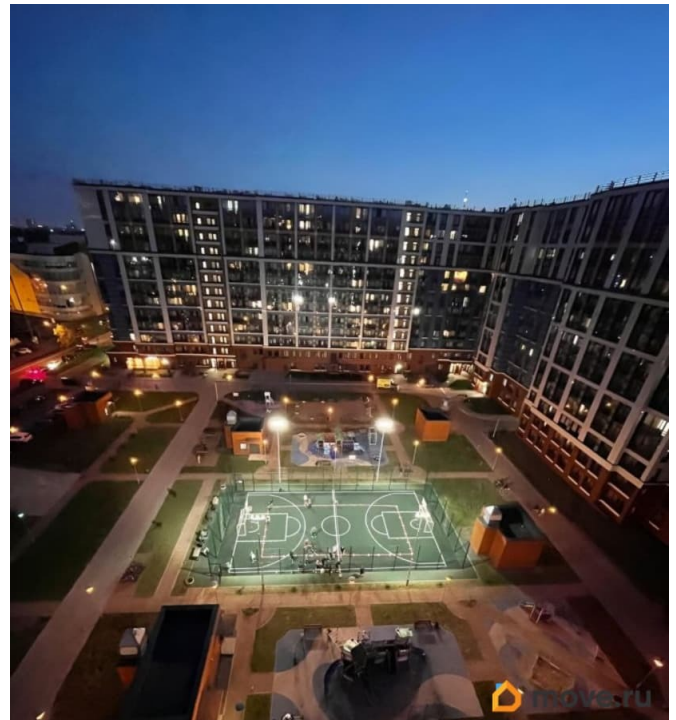
лоджия

Тип санузла

совмещенный

Вид из окна

для заметок



во двор

Ремонт

евро

Квартира в новостройке

да

Год сдачи

3 квартал 2020 г.

Покупка в ипотеку

да

возможна ипотека, лифт, парковка

Описание

С агентами не работаю! Есть свой.

Безопасная сделка через услугу электронной регистрации сделки через банк Санкт-

Петербург. Продается от собственника

удобная, светлая квартира-студия в новом

ЖК Облака на Лесной вблизи метро Лесная и центра Санкт-Петербурга общей площадью (с

лоджией) 34.5 кв м 1. Квартира полностью

готова для проживания (остается со всей

мебелью и техникой, в т.ч. кухонный

гарнитур с варочной панелью, вытяжкой,

духовым шкафом и микроволновкой); 2.

Комната правильной квадратной формы,

большой широкий коридор; 3. Квартира очень

теплая (всю зиму с выключенным радиатором

(класс энергоэффективности дома А++)) 4.

Дистанционная передача показаний

счетчиков воды и отопления); 5. Вид из окна

на закрытый двор (летом там можно играть в

волейбол, баскетбол, футбол на специально

оборудованной площадке в центре двора:),

да и в целом двор очень хорошо

благоустроен, много зелени); 6. Большая,

уютная, панорамная лоджия 5,4 кв.м 7.

Закрытый двор (и от машин и от посторонних

посетителей); 8. Большая подземная парковка; 9. Круглосуточная охрана и видео наблюдение за территорией Инфраструктура:

1. до метро Лесная - 10-12 мин.пешком, до центра Санкт-Петербурга -15-20 минут на автомобиле;
2. до пригорода Санкт-Петербурга - 10мин.пешком до жд станция Кушелевка;
3. Множество магазинов и ТЦ в 5-10 минутах пешей ходьбы (Лента, Европолис, Аквилон и огромное множество маленьких сетевых);
4. Все социально важные объекты в шаговой доступности (Один из государственных детских садов вообще непосредственно в доме:)).

Просмотр по предварительной договоренности

