

12 079 784 ₺

Округ

[СПБ, Василеостровский район](#)

для заметок

Квартира

Высота потолков

2.73 м

Жилая площадь

3.6 м²

Площадь кухни

20.6 м²

Общая площадь

29.22 м²

Этаж

3/10

Детали объекта

Тип сделки

Продам

Раздел

[Квартиры](#)

Тип балкона

балкон

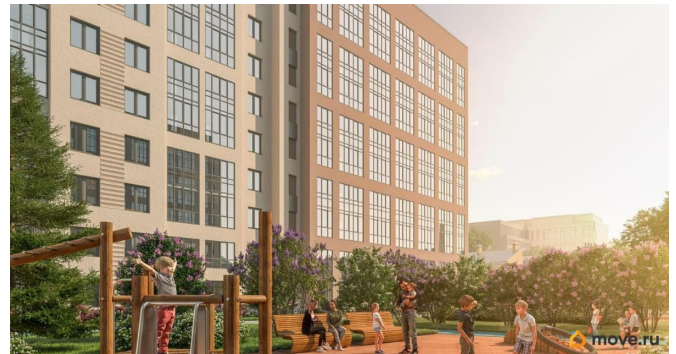
Тип санузла

совмещенный

Ремонт

с отделкой

Квартира в новостройке



Год сдачи

3 квартал 2028 г.

лифт

Описание

Локация, выбранная для строительства ЖК «17 линия», по праву считается лучшей на Васильевском острове. Это не просто адрес, а стиль жизни, в окружении культурного наследия и ритме современного мегаполиса.

Жилой комплекс находится в пешей доступности до двух станций метро и набережной Невы, а также в десяти минутах езды до исторического центра и ЗСД.

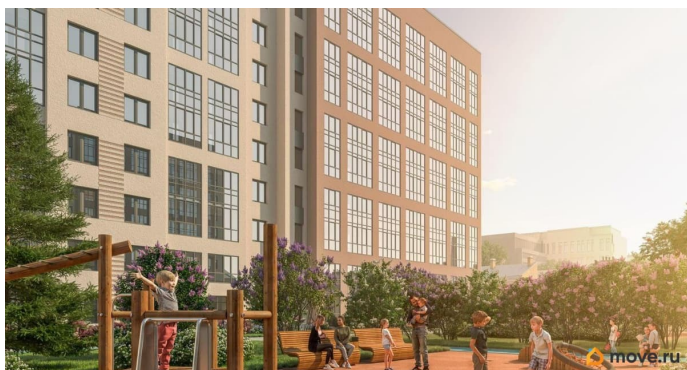
Пешком: 15 минут Метро «Василеостровская»

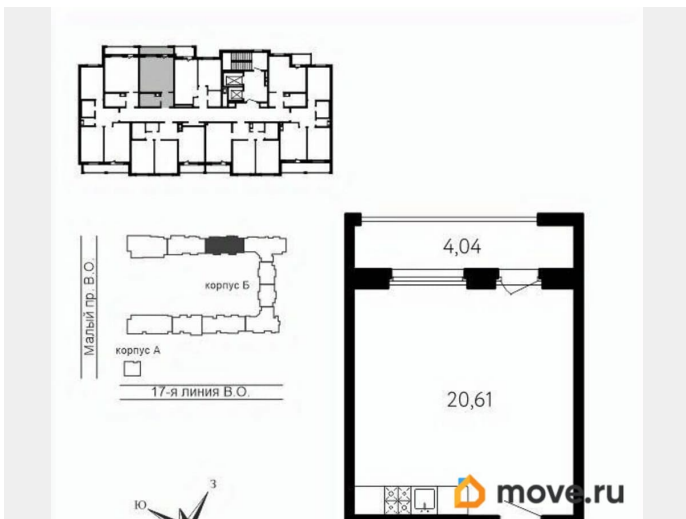
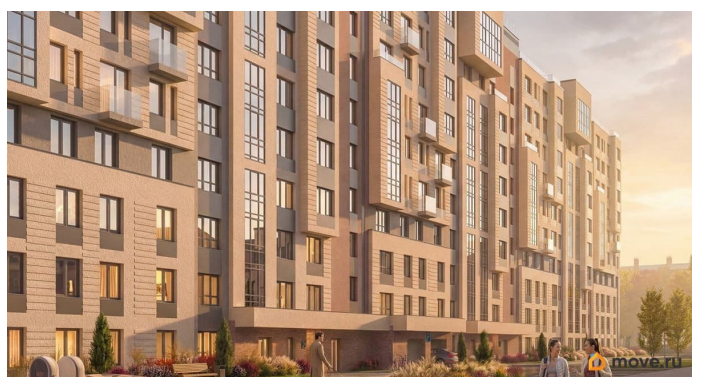
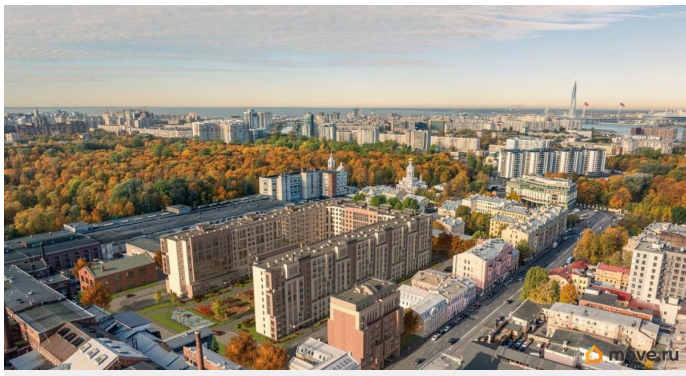
17 минут Метро «Горный институт» 10 минут

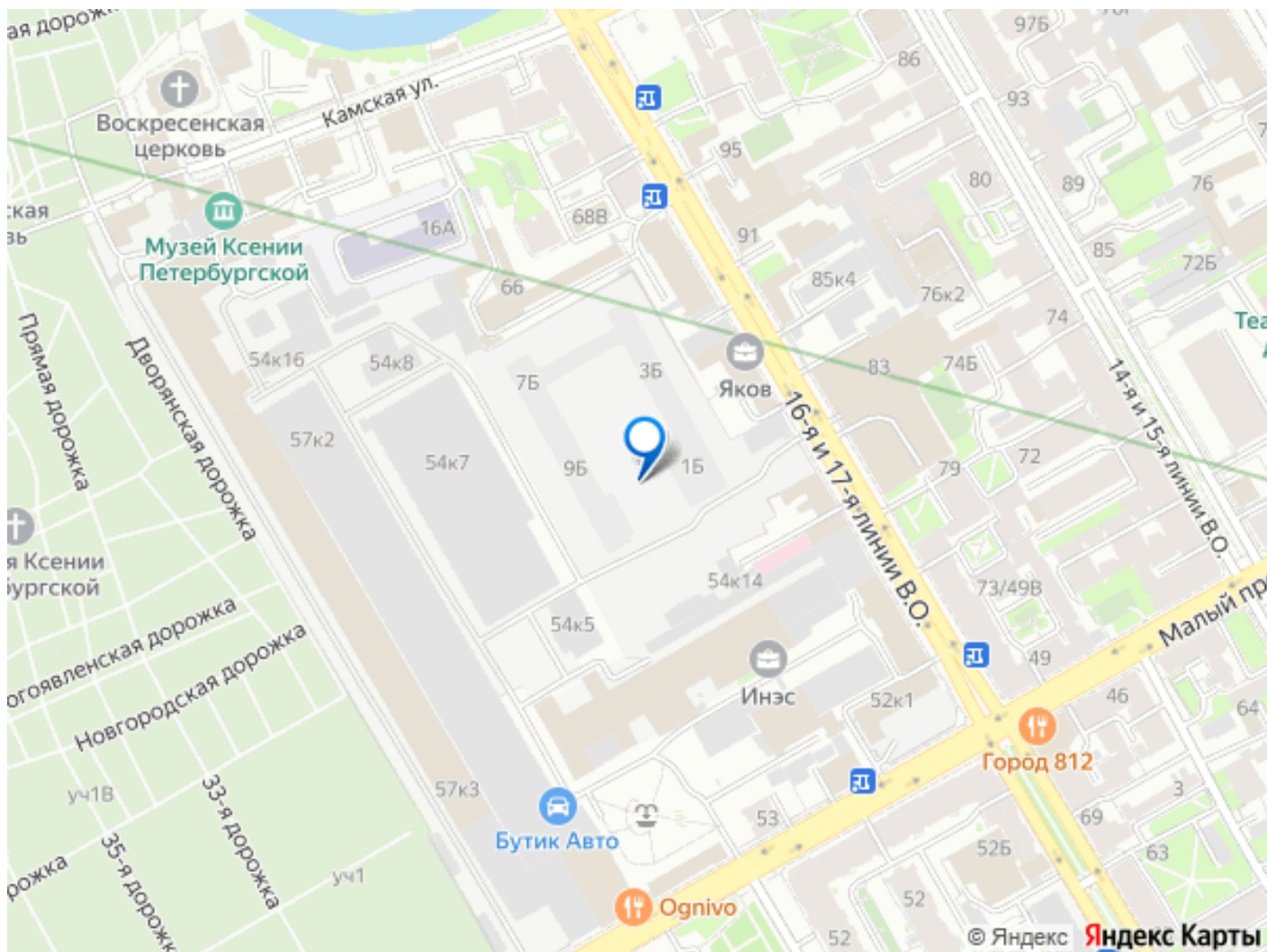
Малая Нева 5 минут Артмуза НА АВТО 10

минут Дворцовая площадь 8 минут Выезд на

ЗСД







Move.ru - вся недвижимость России