

Львова Алина Константиновна, Владис
89251234567

Санкт-Петербург, Загородный пр-т, 45

9 000 000 ₽

Санкт-Петербург, Загородный пр-т, 45

Улица

[проспект Загородный](#)

Квартира

Общая площадь

29.2 м²

Этаж

5/6

Детали объекта

Тип сделки

Продам

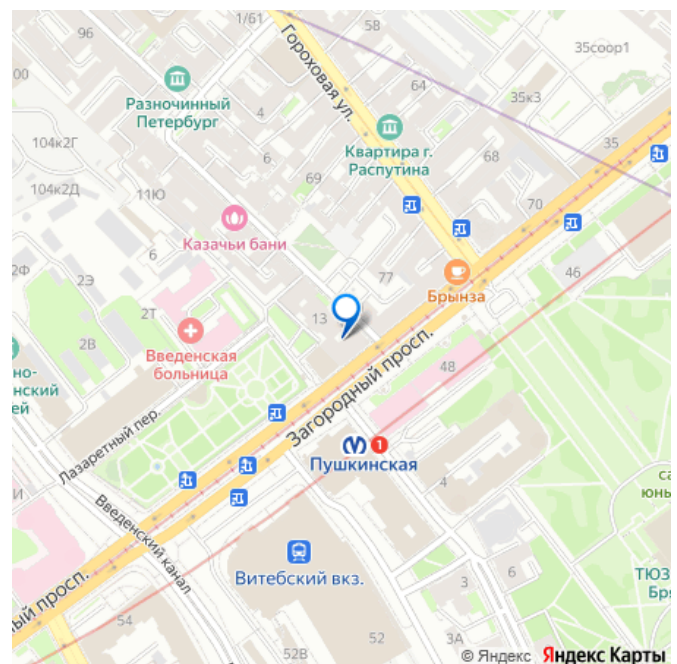
Раздел

[Квартиры](#)

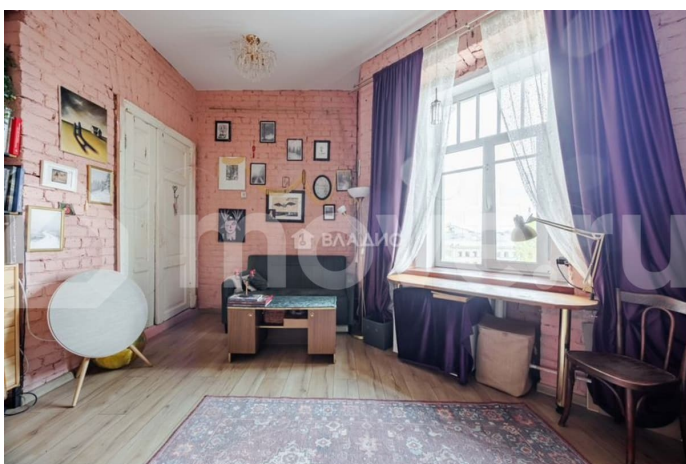
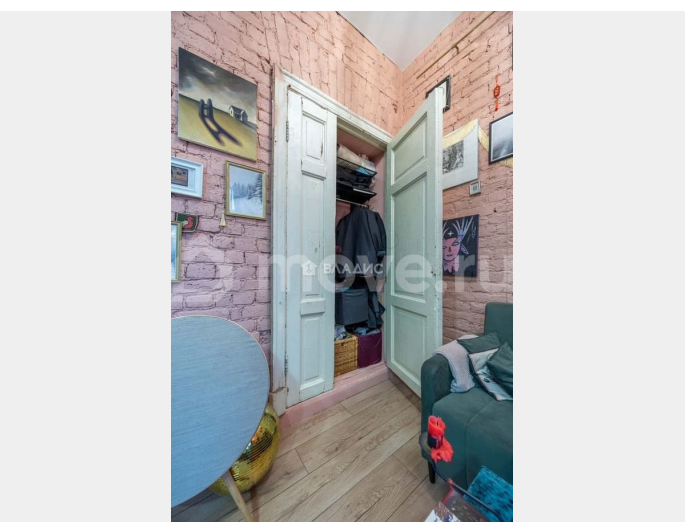
Описание

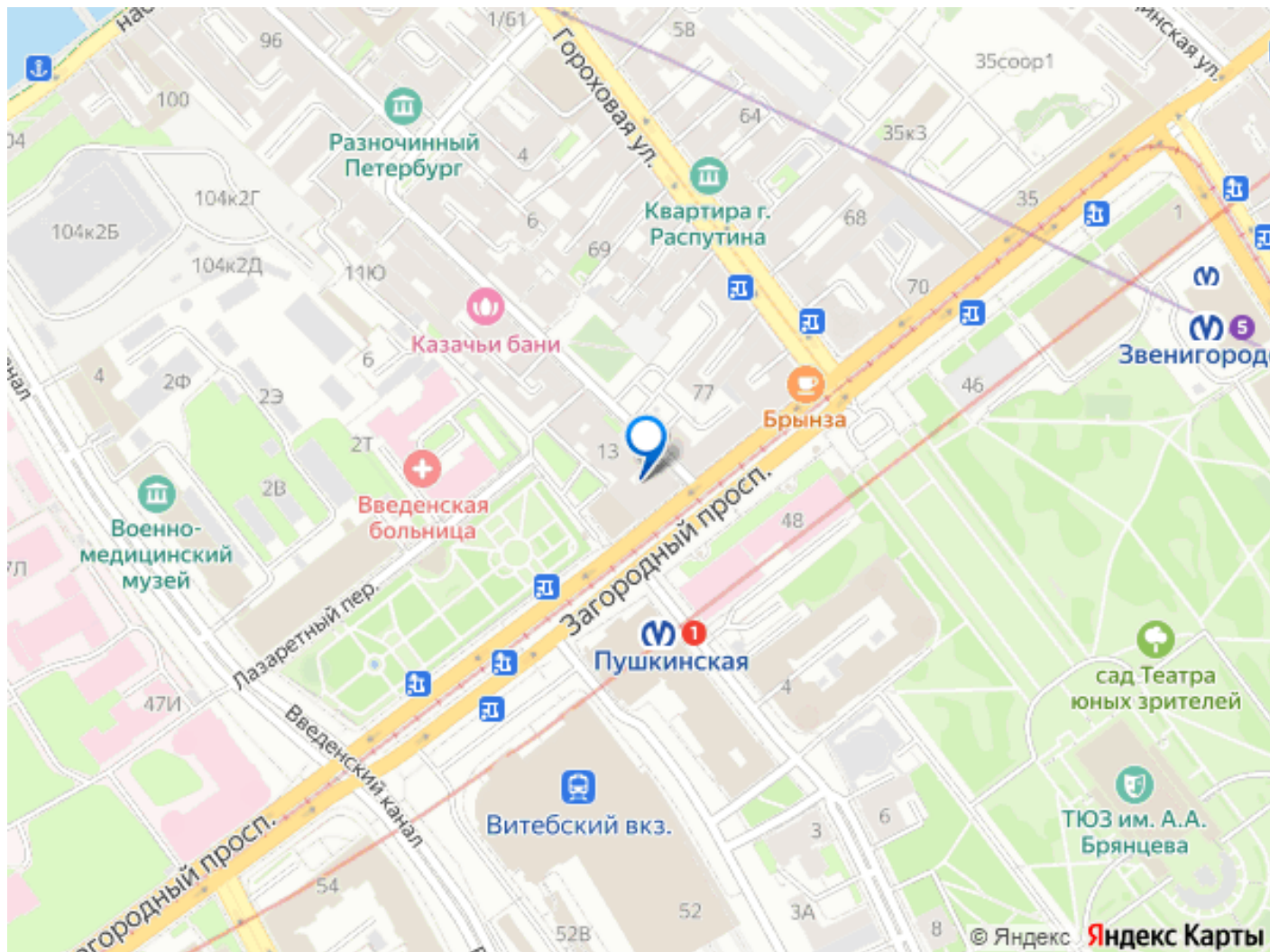
Код объекта: 1888387. Уютная студия через дорогу от метро и Витебского вокзала! Идеально подойдет как для собственного проживания, так и для сдачи в аренду (и посуточную и долгосрочную)! О СТУДИИ: - Двухуровневая студия (второй ярус 6 кв.м. и идет плюсом к указанной площади 29,2 кв.м.); -Второй ярус оборудован розетками и выключателями, вентиляцией; -Есть встроенный шкаф (на самом деле это второй выход из парадной, который на данный момент заложен, но можно его открыть); -

для заметок



Совмещенный санузел со стиральной машиной; -Установлен бойлер; -Покупателю остается кухонный гарнитур, стиральная машинка, оборудованная прихожая, остальная мебель и техника обсуждаются; - Много сценариев освещения; -Вид из окон на Введенский сад (Юго-Запад). О ДОМЕ: - кирпичный дом 1907 года постройки, свой ТСЖ. -Чистая парадная с ремонтом; - Установлен современный ЛИФТ; -Около дома есть парковочные места; ИНФРАСТРУКТУРА: Забудьте про «рядом с центром» – вы в самом ЦЕНТРЕ! Ваша жизнь – это: - Культура за 5 минут: ТЮЗ им. А.А. Брянцева, Мариинский Театр, Никольский собор, всевозможные музеи – рукой подать! Вечерний спектакль или музейный променад – ваш ежедневный ритуал. - Парки и скверы вместо заднего двора: отдохните в историческом Юсуповском саду, в сквере у Витебского вокзала, в саду Театра юных зрителей. Зеленые оазисы – прямо у порога. - Всё ПЕШКОМ: кафе, рестораны, магазины продуктов и одежды, аптеки, фитнес-клубы, торговые центры – никаких дальних поездок, все РЯДОМ! Это не просто адрес – это атмосфера настоящего Петербурга. Живите там, куда другие приезжают как туристы! ТРАНСПОРТ: -метро Пушкинская/Звенигородская прямо через дорогу, так же как и Витебский вокзал; -До метро Сенная площадь, Садовая и Спасская 14 минут пешком; Это не просто недвижимость, это шанс обладать частичкой настоящей истории Петербурга в самом его сердце! СДЕЛКА: -нотариальная сделка; - документы готовы. Звоните, записываетесь на просмотр!





Move.ru - вся недвижимость России