

14 194 128 ₹

Округ

[СПБ, Василеостровский район](#)

Квартира

Высота потолков

2.73 м

Жилая площадь

3.6 м²

Площадь кухни

20.7 м²

Общая площадь

29.33 м²

Этаж

9/10

Детали объекта

Тип сделки

Продам

Раздел

[Квартиры](#)

Тип балкона

балкон

Тип санузла

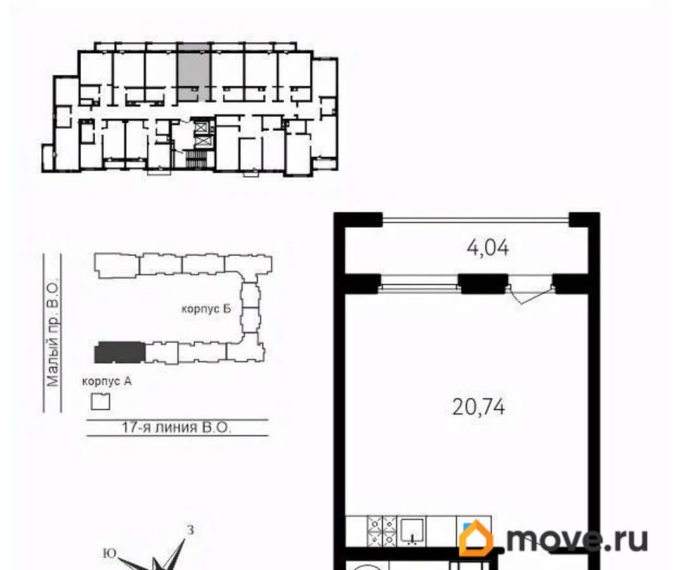
совмещенный

Ремонт

с отделкой

Квартира в новостройке

для заметок



Год сдачи

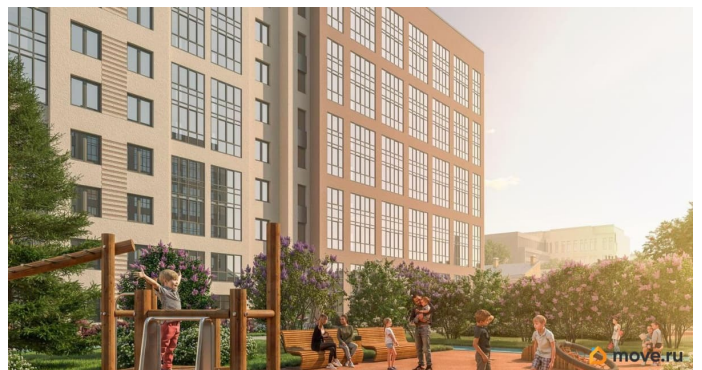
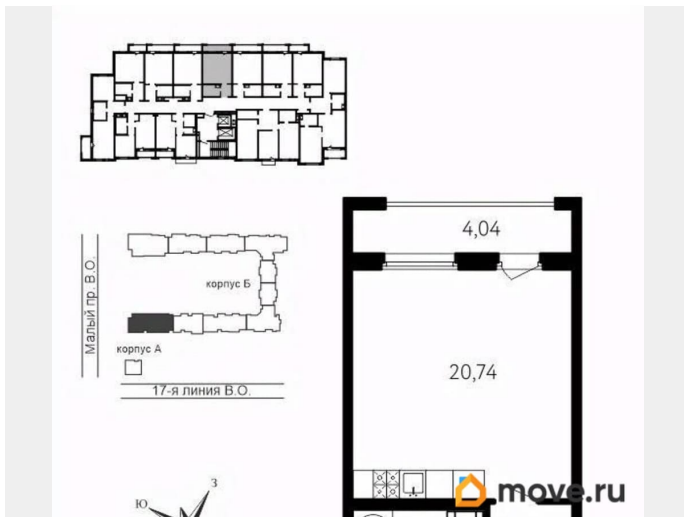
3 квартал 2028 г.

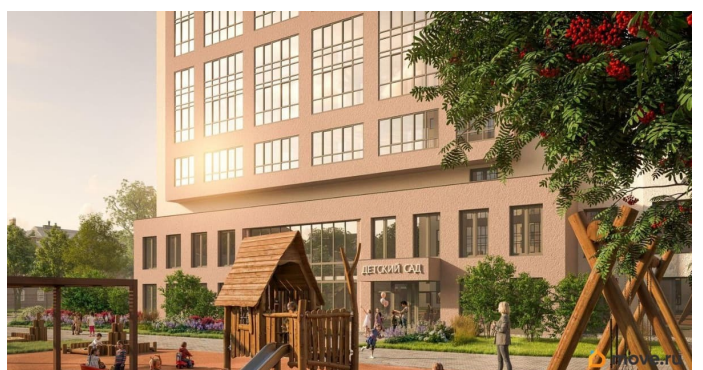
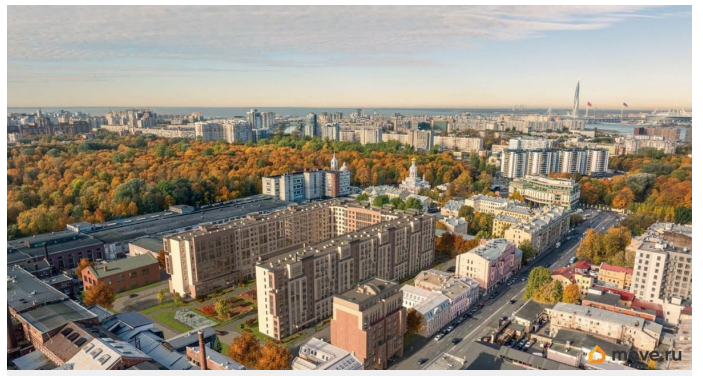
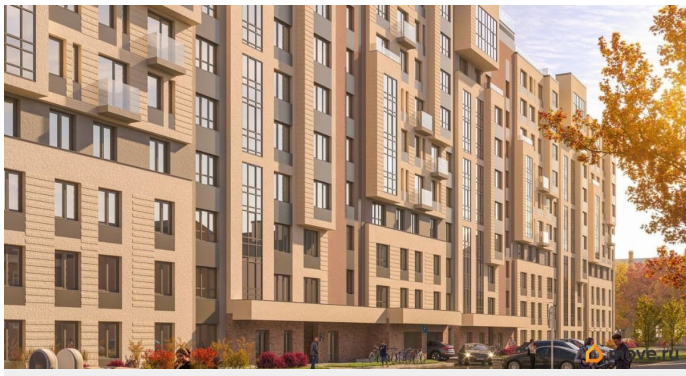
лифт

Описание

Локация, выбранная для строительства ЖК «17 линия», по праву считается лучшей на Васильевском острове. Это не просто адрес, а стиль жизни, в окружении культурного наследия и ритме современного мегаполиса. Жилой комплекс находится в пешей доступности до двух станций метро и набережной Невы, а также в десяти минутах езды до исторического центра и ЗСД.

Пешком: 15 минут Метро «Василеостровская»
17 минут Метро «Горный институт» 10 минут
Малая Нева 5 минут Артмуза НА АВТО 10 минут
Дворцовая площадь 8 минут Выезд на ЗСД







Move.ru - вся недвижимость России