

🕒 Создано: 05.12.2025 в 11:47

🔄 Обновлено: 06.12.2025 в 22:24

14 858 998 ₺

Округ

[СПБ, Василеостровский район](#)

Квартира

Высота потолков

3.02 м

Жилая площадь

14.1 м²

Площадь кухни

5 м²

Общая площадь

29.45 м²

Этаж

2/12

Детали объекта

Тип сделки

Продам

Раздел

[Квартиры](#)

Тип санузла

совмещенный

Вид из окна

во двор

Ремонт

без отделки

Квартира в новостройке

<https://spb.move.ru/objects/9287151760>

**Петербургская Строительная
Компания, Петербургская
Строительная Компания
79238996018**

для заметок

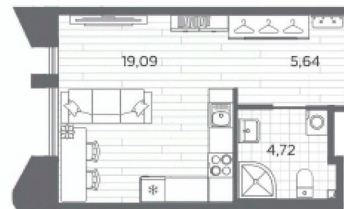
**ГАЛЕРНАЯ
гавань**

Студия
29,45 м²

- Без отделки
- Линейная планировка

Передача ключей
в 3 кв. 2028 г.

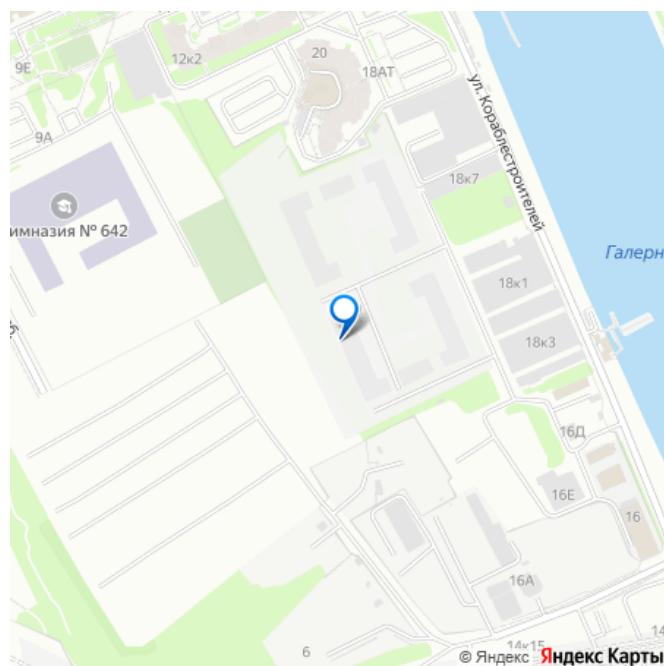
ПСК ПРОЕКТ
БЮРО КОМПАНИИ



Корпус
№1

Этаж
2 / 12

 **move.ru**
7 92 38 99 60 18



да

Год сдачи

3 квартал 2028 г.

Покупка в ипотеку

да

возможна ипотека, лифт

Описание

Старт продаж нового ЖК на Василеостровском! Информация по телефону, наши менеджеры вам все расскажут! 1-комн. квартира-студия от застройщика в ЖК «Галерная гавань» на 2 этаже. Квартира без отделки, новый владелец может сделать ремонт по своему дизайн-проекту. Общая площадь: 29.45 кв.м., площадь гостиной 19.09 кв.м., из которых 5 кв.м. выделено под кухонную зону. Все окна выходят на одну сторону. В квартире один совмещенный санузел. Высота потолков 3.02 м. Дом монолитный, трехподъездный, высотой 12 этажей. Квартира находится в 1-й секции в корпусе 1. На этаже 7 квартир. В подъезде 1 пассажирский и 1 грузовой лифт. Начало строительства - 4 квартал 2025 года. Окончание строительства - 3 квартал 2028 года. Оформление сделки по договору долевого участия. В шаговой доступности от дома имеется станция метро (расстояние по прямой) «Приморская» (1.6 км), также недалеко от этого корпуса находятся станции метро: «Горный институт», «Василеостровская», «Спортивная», «Крестовский остров». ЖК «Галерная гавань» — новый квартал бизнес-класса у воды, где городская динамика соединяется с редким ощущением тишины и приватности. Здесь можно встречать рассветы над Финским

заливом прямо из панорамных окон и наблюдать, как вечерний свет ложится на кирпичные фасады в неомодернистской стилистике. Комплекс расположен в исторической части Васильевского острова — всего в нескольких минутах от метро «Приморская», набережных залива, «Эрарты» и арт-пространства «Севкабель Порт».

Быстрый выезд к ЗСД обеспечит удобную связь с ключевыми магистралями города. На территории 3 га разместятся шесть корпусов высотой 612 этажей. Под всей площадью — подземный паркинг на 606 мест, в том числе семейные машино-места и зарядки для электромобилей. Отдельные кладовые позволяют организовать хранение, не перегружая пространство квартиры. В «Галерной гавани» предусмотрены современные сервисы: мобильное приложение, IP-домофония, бесконтактный доступ, круглосуточная охрана и видеонаблюдение. Парадные спроектированы на уровне земли — без порогов, с тихими лифтами и отдельными колясочными. Каждое лобби — приватное пространство только для жителей своего подъезда, оформленное в мягких градиентах, вдохновлённых палитрой закатов над Невой.

В продаже — широкий выбор планировок: от студий до просторных квартир с кухнями-гостиными и отдельными террасами. Почти 80% квартир — видовые: закатные и рассветные перспективы Финского залива, городские панорамы, светлый воздух больших окон. Высота потолков — до 3 метров. Дворы комплекса создаёт ландшафтное бюро «А4»: тихие прогулочные зоны, теневые навесы, мебель для отдыха, выразительная подсветка, защищённая закрытая территория без машин. Всё продумано так, чтобы внутренние

пространства поддерживали атмосферу уюта и спокойствия. Особое место занимает общественное пространство у воды — уникальная для города площадка, созданная на базе девяти исторических зданий начала XX века. После реконструкции здесь откроются кафе и рестораны, офисы, к

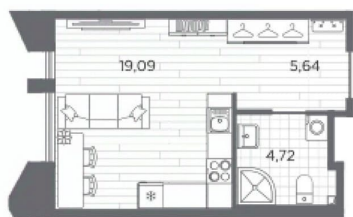
ГАЛЕРНАЯ
гавань

Студия
29,45 м²

- Без отделки
- Линейная планировка

Передача ключей
в 3 кв. 2028 г.

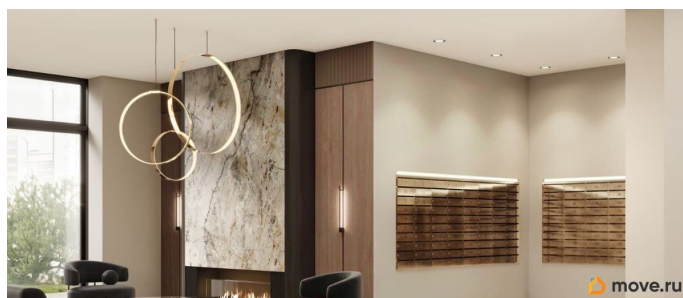
ПСК ПРОЕКТ
РАЗВИТИЯ КОМПАНИИ

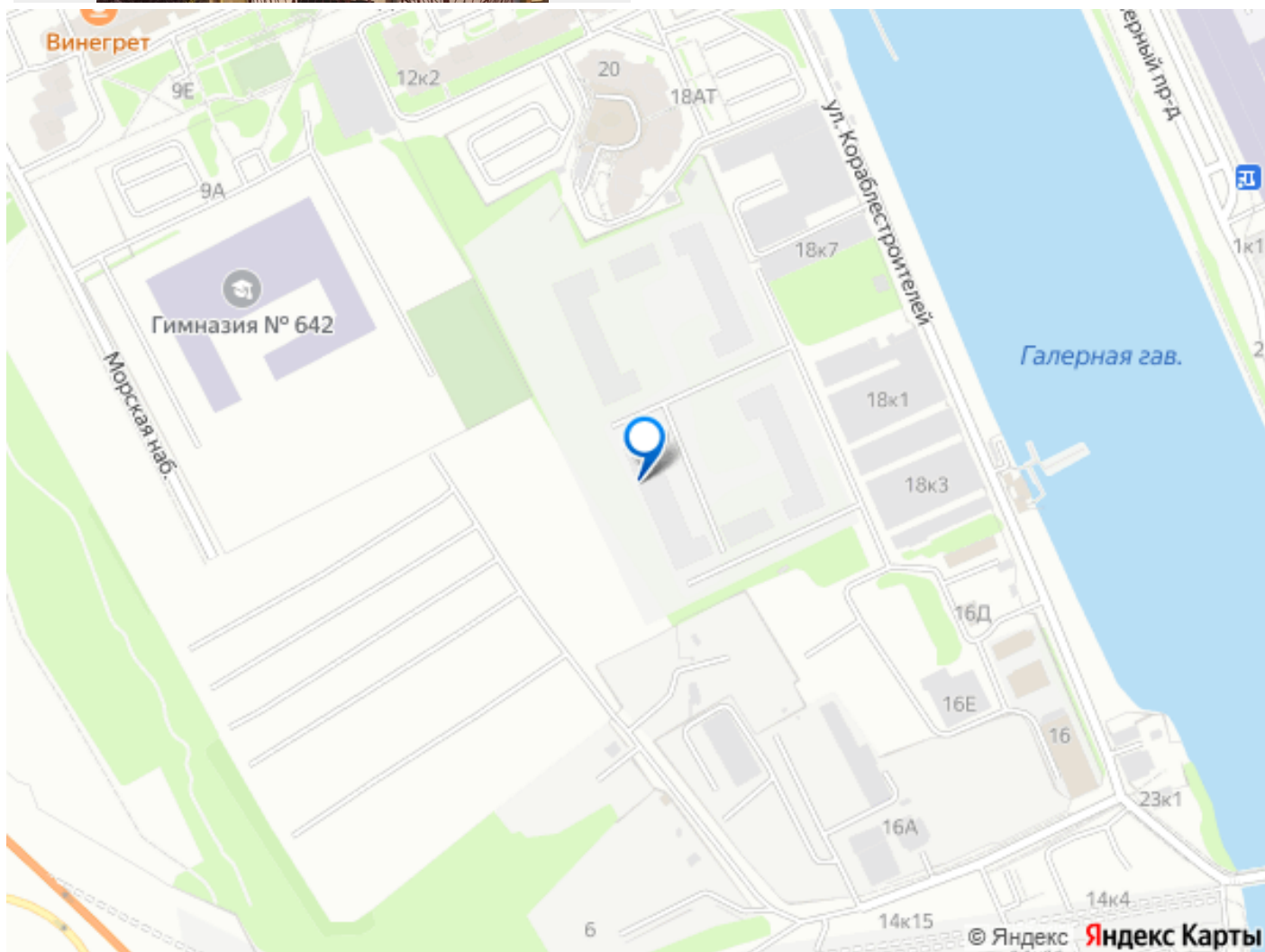
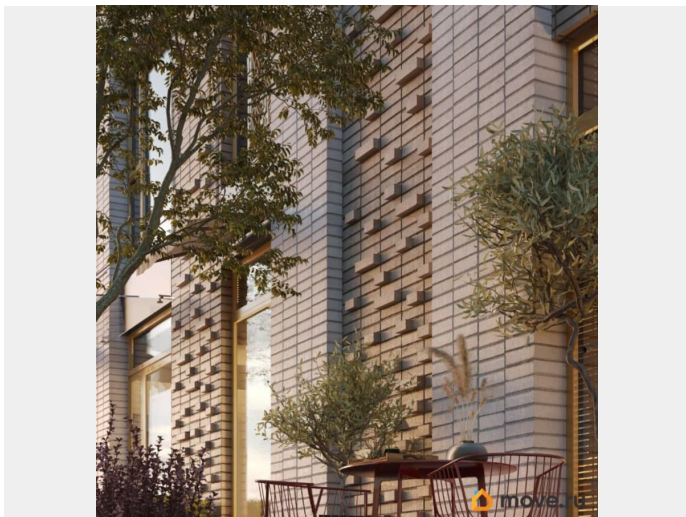


Корпус
№1

Этаж
2 / 12 / 12

Вид move.ru
702 м





Move.ru - вся недвижимость России