

Создано: 05.12.2025 в 11:42

Обновлено: 11.01.2026 в 07:14

**15 922 143 ₽**

Округ

[СПБ, Василеостровский район](#)

## Квартира

Высота потолков

3.02 м

Жилая площадь

14.1 м<sup>2</sup>

Площадь кухни

5 м<sup>2</sup>

Общая площадь

29.45 м<sup>2</sup>

Этаж

11/12

## Детали объекта

Тип сделки

Продам

Раздел

[Квартиры](#)

Тип санузла

совмещенный

Вид из окна

во двор

Ремонт

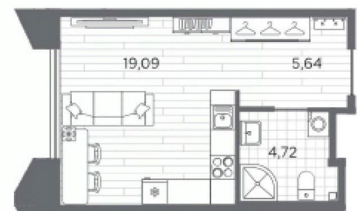
без отделки

Квартира в новостройке

<https://spb.move.ru/objects/9287152147>

**Петербургская Строительная  
Компания, Петербургская  
Строительная Компания  
79238996018**

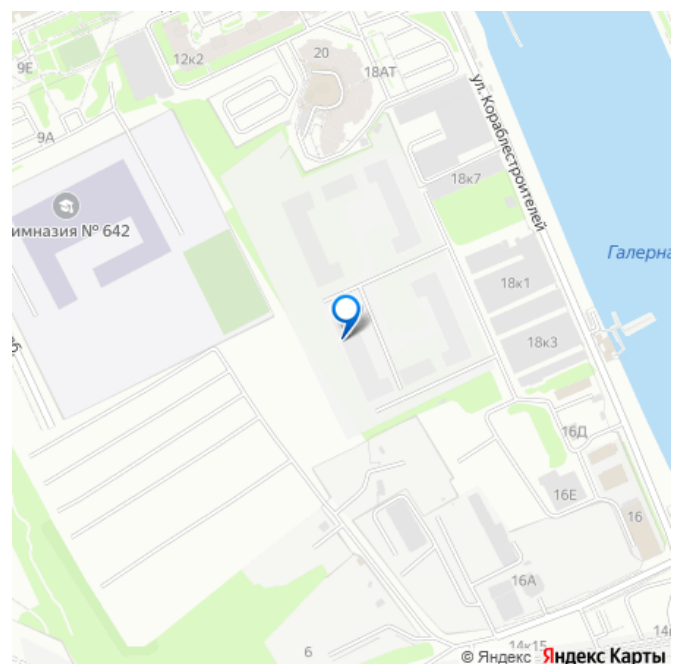
для заметок



Корпус №1

Этаж 11 из 12

Вид move.ru



да

Год сдачи

3 квартал 2028 г.

Покупка в ипотеку

да

возможна ипотека, лифт

## Описание

Однокомнатная квартира-студия в ЖК «Галерная гавань» на 11 этаже. Квартира без отделки, после выдачи ключей можно делать ремонт. Общая площадь: 29.45 кв.м., площадь гостиной 19.09 кв.м., из которых 5 кв.м. выделено под кухонную зону. Все окна выходят на одну сторону. В квартире один совмещенный санузел. Высота потолков 3.02 м. «Галерная гавань» — это жилой комплекс бизнес-класса в исторической части Васильевского острова — на берегу Галерной гавани, ведущей свою историю с 1724 года. В свою очередь, исторический Васильевский остров это университеты, школы, детские сады, поликлиники, несколько станций метро и прочая инфраструктура без проблем с транспортной доступностью. В «Галерной гавани» шесть корпусов на 813 квартир, площадью от 29,5 до 134 кв.м. Высота потолков 3 м. Два корпуса из шести всего на 20 квартир. На верхних этажах расположатся квартиры с большими террасами и панорамным остеклением. Также есть квартиры с французскими балконами и мастер-спальнями. Четыре квартиры из каждых пяти с видами из окон на тихую воду, на старые и новые городские символы. Паркинг займет весь подземный объем квартала, и будет вмещать 606 автомобилей. Фасады «Галерной гавани» выполняются в

стиле баварской кирпичной кладки, с акцентами из керамогранита графитового оттенка. Объемы задаются ризалитами с художественной подсветкой. Для жителей будет создан комьюнити-клуб с переговорной и библиотекой, кинозалом, кофе-пойнтом, детской комнатой с пространством для мастер-классов, фитнес-зоной, а также бьюти-кабинетом. «Галерная гавань» — это также первый в Петербурге жилой комплекс с общественным пространством у воды. ГК «ПСК» восстановит десять исторических зданий, в которых расположатся рестораны, кафе, фитнес-клуб с бассейном, культурное пространство, театр и офисы. При этом набережная будет превращена в пешеходную, в территорию общественного пространства. #2m9C1c

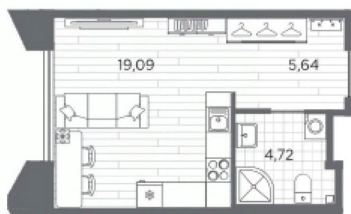
**ГАЛЕРНАЯ**  
*гавань*

Студия  
**29,45 м<sup>2</sup>**

- Без отделки
- Линейная планировка

Передача ключей  
в 3 кв. 2028 г.

**ПСК** ПРОЕКТ  
разработки и строительства



Корпус  
№1

Этаж  
11, 12, 13

Видео  
move.ru

