

16 216 643 ₽

Округ

[СПБ, Василеостровский район](#)

## Квартира

Высота потолков

3.02 м

Жилая площадь

14.1 м<sup>2</sup>

Площадь кухни

5 м<sup>2</sup>

Общая площадь

29.45 м<sup>2</sup>

Этаж

11/12

## Детали объекта

Тип сделки

Продам

Раздел

[Квартиры](#)

Тип санузла

совмещенный

Вид из окна

во двор

Ремонт

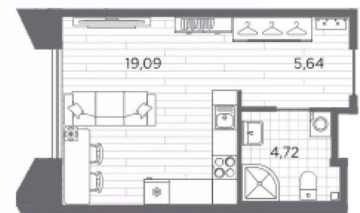
без отделки

Квартира в новостройке

<https://spb.move.ru/objects/9287613648>

Петербургская Строительная  
Компания, Петербургская  
Строительная Компания  
79238996018

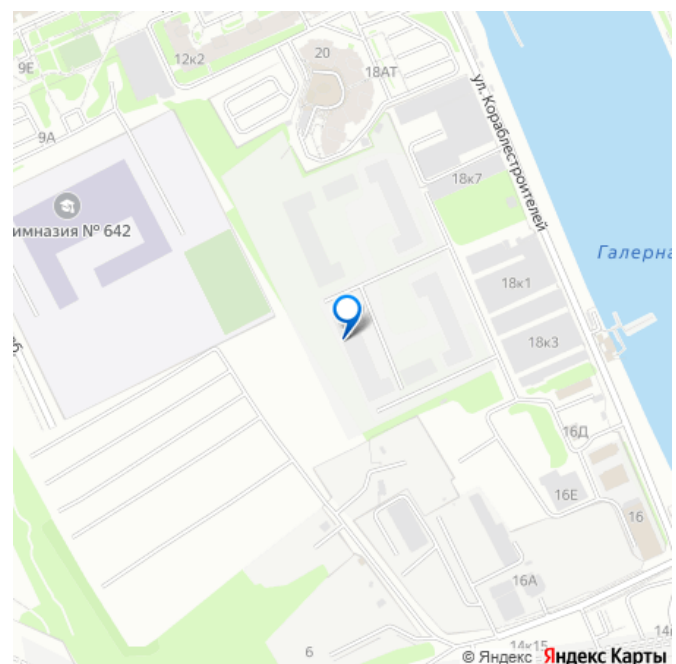
для заметок



Корпус  
№1

Этаж  
11 из 12

move.ru



да

Год сдачи

3 квартал 2028 г.

Покупка в ипотеку

да

возможна ипотека, лифт

## Описание

1-комн. квартира-студия в ЖК «Галерная гавань» на 11 этаже. Квартира без отделки, новый владелец может сделать ремонт по своему проекту. Общая площадь: 29.45 кв.м., площадь гостиной 19.09 кв.м., из которых 5 кв.м. выделено под кухонную зону. Все окна выходят на одну сторону. В квартире один совмещенный санузел. Высота потолков 3.02 м. Дом монолитный, трехподъездный, высотой 12 этажей. Квартира находится в 1-й секции в корпусе 1. На этаже 7 квартир. В подъезде 1 пассажирский и 1 грузовой лифт. Начало строительства - 4 квартал 2025 года. Окончание строительства - 3 квартал 2028 года. Оформление сделки по договору долевого участия. В шаговой доступности от дома находится станция метро (расстояние по прямой) «Приморская» (1.6 км), также недалеко от этого корпуса расположены станции метро: «Горный институт», «Василеостровская», «Спортивная», «Крестовский остров». «Галерная гавань» — это жилой комплекс бизнес-класса в исторической части Васильевского острова — на берегу Галерной гавани, ведущей свою историю с 1724 года. В свою очередь, исторический Васильевский остров это университеты, школы, детские сады, поликлиники, несколько станций метро и прочая инфраструктура без проблем с

транспортной доступностью. В «Галерной гавани» шесть корпусов на 813 квартир, площадью от 29,5 до 134 кв.м. Высота потолков 3 м. Два корпуса из шести всего на 20 квартир. На верхних этажах расположатся квартиры с большими террасами и панорамным остеклением. Также есть квартиры с французскими балконами и мастер-спальнями. Четыре квартиры из каждых пяти с видами из окон на тихую воду, на старые и новые городские символы. Паркинг займет весь подземный объем квартала, и будет вмещать 606 автомобилей. Фасады «Галерной гавани» выполняются в стиле баварской кирпичной кладки, с акцентами из керамогранита графитового оттенка. Объемы задаются ризалитами с художественной подсветкой. Для жителей будет создан комьюнити-клуб с переговорной и библиотекой, кинозалом, кофе-пойнтом, детской комнатой с пространством для мастер-классов, фитнес-зоной, а также бьюти-кабинетом. «Галерная гавань» — это также первый в Петербурге жилой комплекс с общественным пространством у воды. ГК «ПСК» восстановит десять исторических зданий, в которых расположатся рестораны, кафе, фитнес-клуб с бассейном, культурное пространство, театр и офисы. При этом набережная будет превращена в пешеходную, в территорию общественного пространства. #ZmbalE

# ГАЛЕРНАЯ гавань

Студия  
29,45 м<sup>2</sup>

- Без отделки
- Линейная планировка

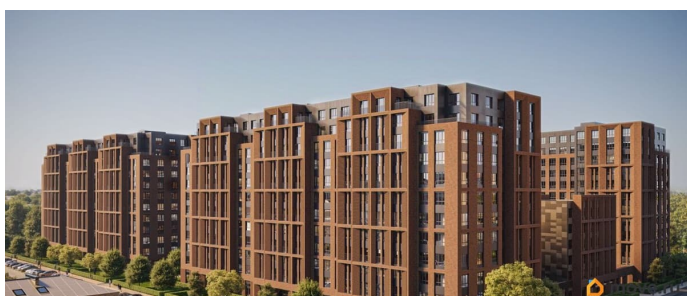
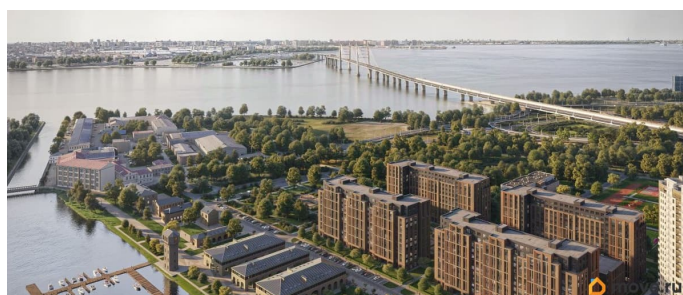
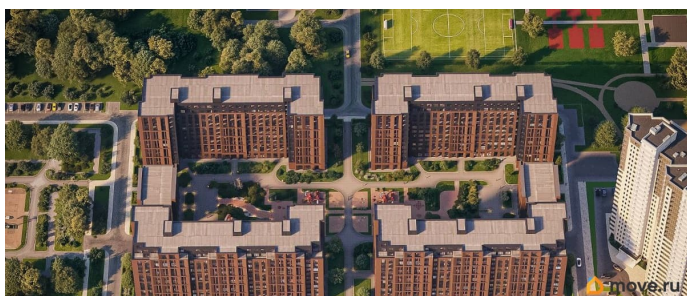
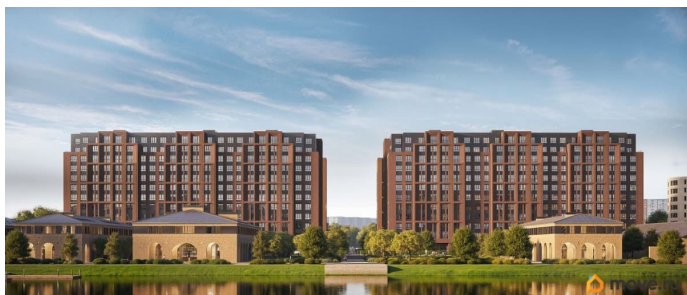
Передача ключей  
в 3 кв. 2028 г.

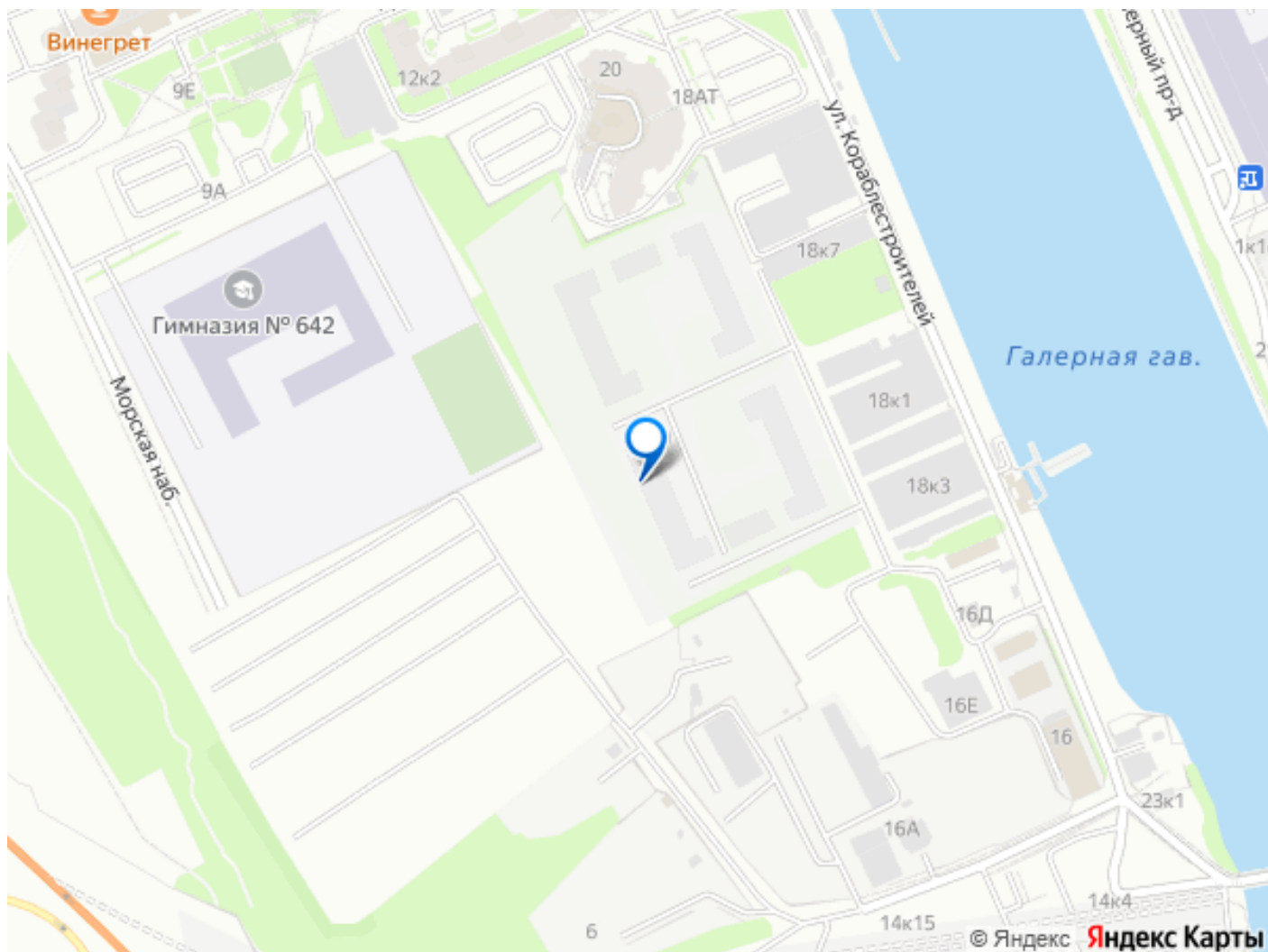


Корпус  
№1

Этаж  
11 из 12

Всего move.ru  
7 02 11





Move.ru - вся недвижимость России