

🕒 Создано: 01.07.2025 в 12:38

Обновлено: 13.12.2025 в 09:23

<https://spb.move.ru/objects/9286968751>

Михаил Иваненко, Владис Аврора

79111792654

**Санкт-Петербург, Будапештская улица,
48**

9 000 000 ₽

Санкт-Петербург, Будапештская улица, 48

Округ

[СПБ, Фрунзенский район](#)

Улица

[улица Будапештская](#)

Квартира

Высота потолков

2.8 м

Жилая площадь

19.4 м²

Площадь кухни

5 м²

Общая площадь

29.4 м²

Этаж

4/16

Детали объекта

Тип сделки

Продам

Раздел

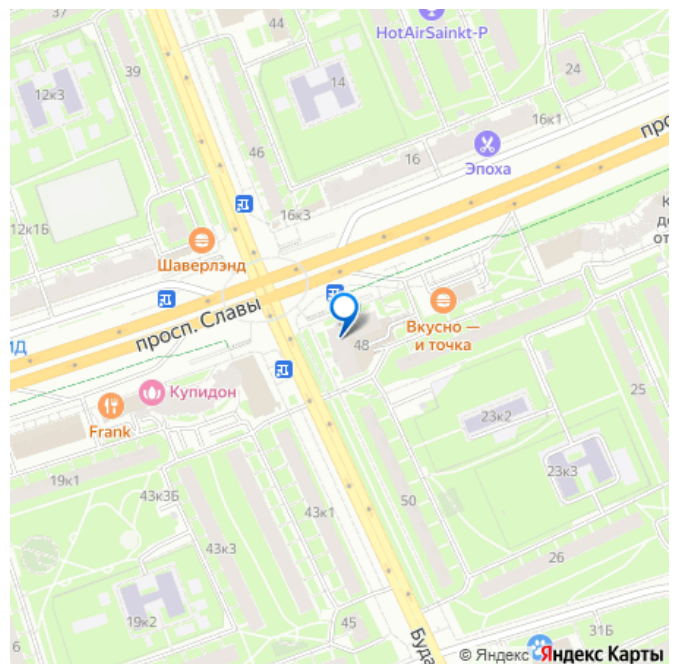
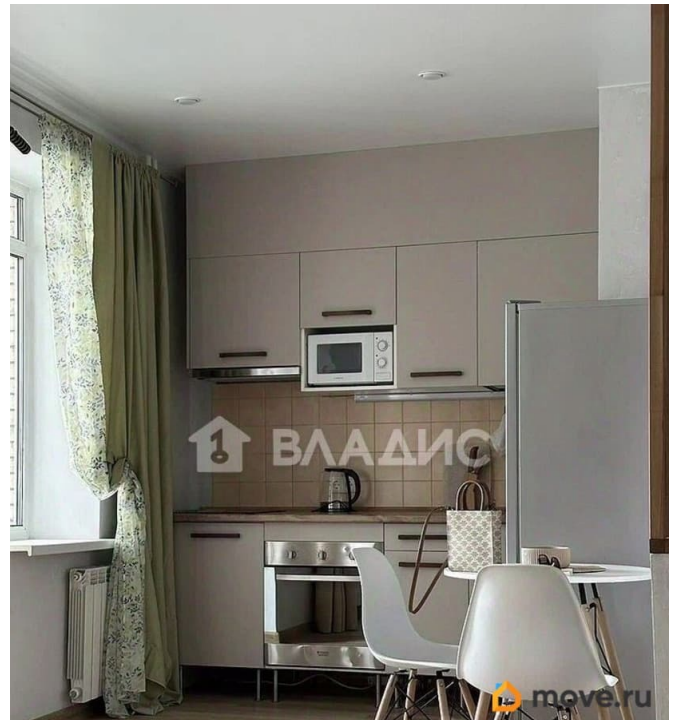
[Квартиры](#)

Тип балкона

лоджия

Тип санузла

для заметок



совмещенный

Вид из окна

на улицу

Ремонт

дизайнерский

Покупка в ипотеку

да

возможна ипотека, лифт, парковка

Описание

Код объекта: 1660744. Продается уютная студия от собственника в Санкт-Петербурге на Будапештской улице, 48. Квартира расположена на 4 этаже 16-этажного монолитного дома, построенного в 2007 году. Общая площадь студии составляет 29,4 кв. м, из которых 19,8 кв. м — жилая зона. Высота потолков — 2,75 м. Окна выходят в зеленый двор, создавая атмосферу тишины и уюта. В квартире выполнен дизайнерский ремонт, который придаст вашему новому дому стиль и комфорт. Пространство тщательно продумано, чтобы максимально использовать каждый квадратный метр. Наличие вместительной гардеробной позволяет разместить достаточное количество вещей без шкафа, что позволяет не загромождать пространство мебелью. Совмещенный санузел оборудован всем необходимым. Приятным дополнением является лоджия, где вы можете наслаждаться утренним кофе и пеньем птиц или вечерним отдыхом. Квартира полностью оборудована всем необходимым - от бытовой техники до полотенец, постельных принадлежностей и посуды. Дом находится в отличном состоянии, есть мусоропровод, а также один пассажирский и один грузовой лифт, что

делает перемещение по дому удобным. Для вашего автомобиля предусмотрена подземная и надземная парковка, поэтому можно не беспокоиться о поиске места для стоянки. Жилой комплекс расположен в районе с развитой инфраструктурой. Рядом находятся школы, детские сады, магазины и рестораны, что делает жизнь в этом районе комфортной для семей с детьми. До станции метро «Проспект Славы» всего 9 минут пешком, что позволяет быстро добраться до центра города. Возле дома несколько остановок общественного транспорта. Квартира готова к продаже, документы в полном порядке. Возможна ипотека. Покупка этой студии станет отличным вложением в вашу будущую комфортную жизнь.

