

ЕСТО, ЕСТО

89251234567

Санкт-Петербург, Подъездной пер, 13

9 700 000 ₽

Санкт-Петербург, Подъездной пер, 13

Улица

[Подъездной переулок](#)

Квартира

Общая площадь

29.5 м²

Этаж

4/5

Детали объекта

Тип сделки

Продам

Раздел

[Квартиры](#)

Квартира в новостройке

да

Описание

Район: Адмиралтейский Метро: Пушкинская

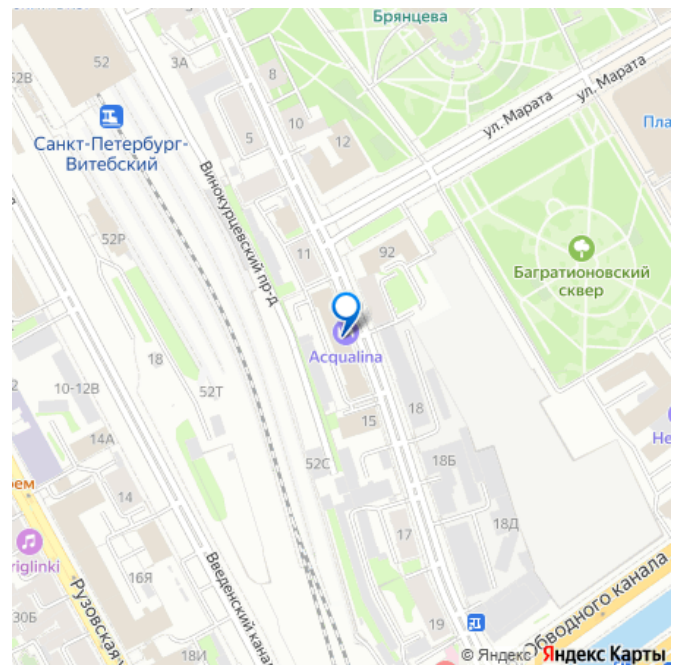
Адрес: Подъездной переулок 13 ЖК апартаментов «Аквалина» Материал дома: кирпичный

Этаж/этажность: 4/5 Потолок: 3.4 м.

Планировка: Студия (апартаменты) общей площадью - 29.5 кв.м., жилая - 20 кв.м., кухня - 2 кв.м., сан. узел - 5 кв.м. Эксклюзивное предложение! Большой номер, общей площадью 29.5м в апартамент-отеле Аквалина.

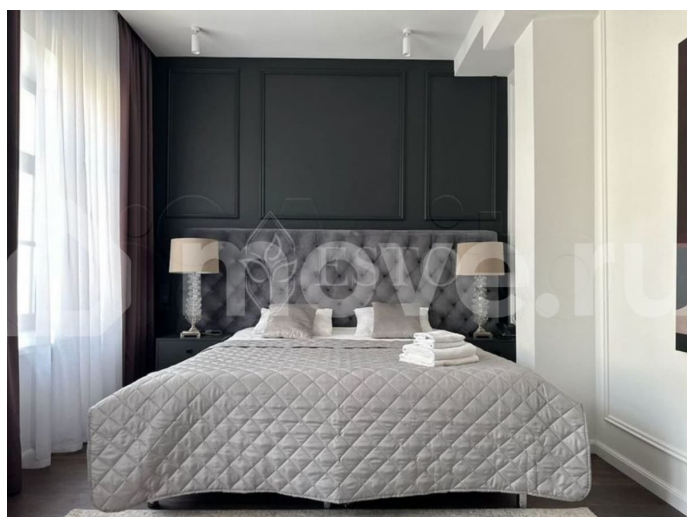
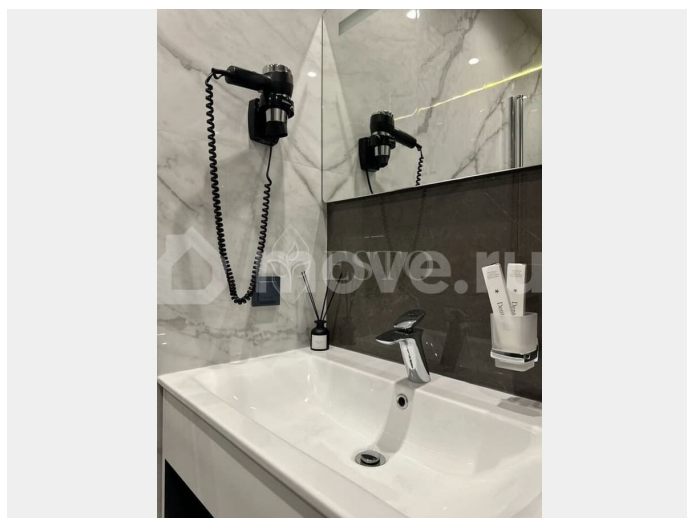
Апартамент расположен на 4 этаже 5

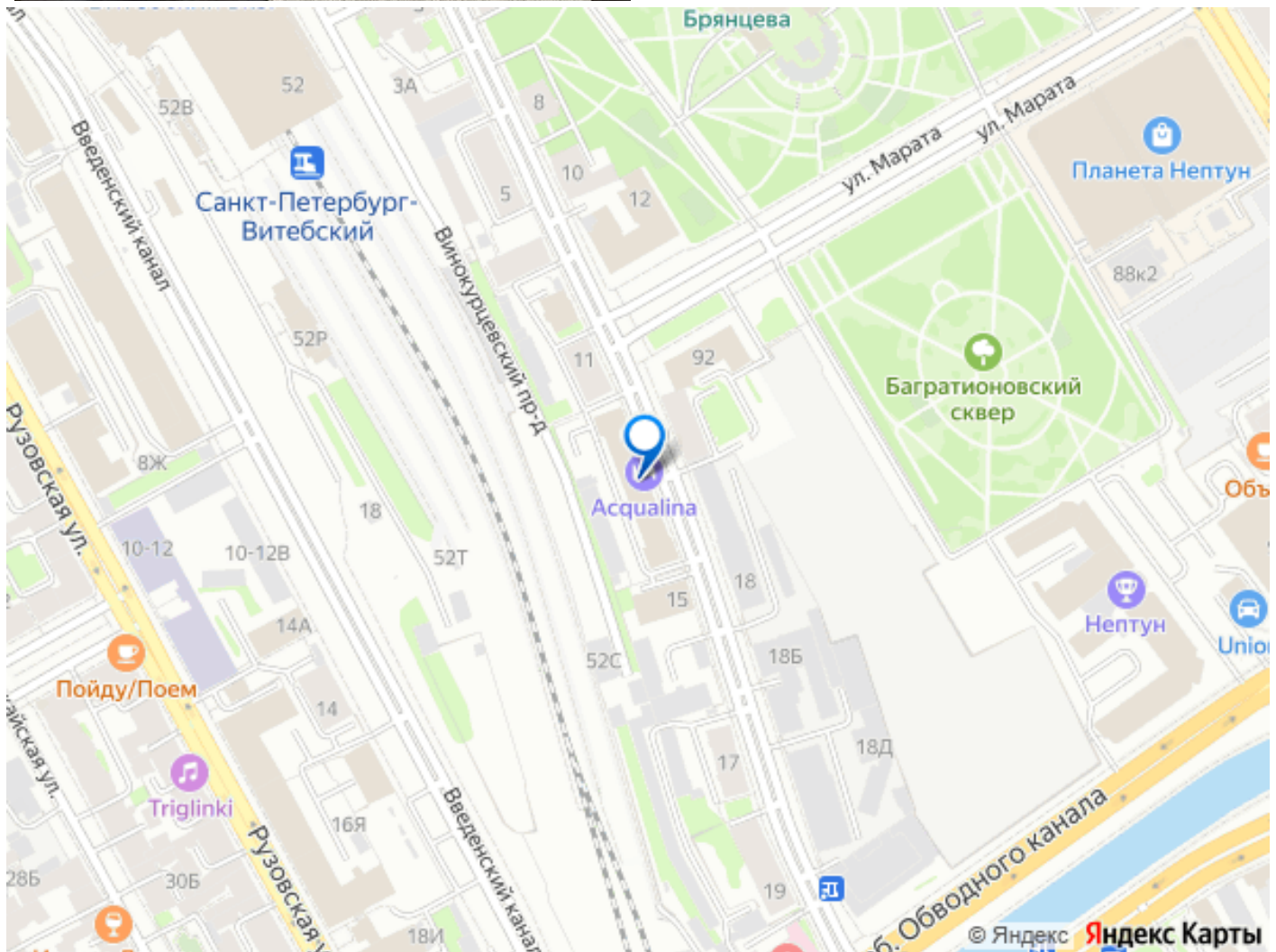
для заметок



этажного гостинечного комплекса, окна выходят на Подъездной переулок. Сам номер разделен на 4 зоны: - Зона прихожей с настенной вешалкой из рейки и вместительным шкафом, в котором можно повесить верхнюю одежду. Так же в шкафу по отельному регламенту имеется сейф. - Зона готовки, в которой есть холодильник, электрическая плита на 2 конфорки и микроволновая печь. - Третья зона, жилая, двуспальная кровать, которую по необходимости можно разделить на 2 односпальные, в зависимости от того, какая потребность будет у арендатора. По мимо зоны отдыха, в жилой зоне расположен туалетный столик, обеденный круглый стол и телевизор. - Сан. узле. Встроенная инсталляция, душевая кабина из керамогранита, раковина и новая тумба от АМ-РМ, все это подчеркивает диодная подсветка... О комплексе Аквалина: Проверенный годами отель, показал очень хорошую прибыль! Номерами управляем самостоятельно, и если понадобится, вновь возьмем данный номер в управление, после перехода прав к новому собственнику. Входная группа, как и места общего пользования выглядят потрясающе, реализацией проекта занималась студия премиального дизайна Studia54. В завершении хотелось бы рассказать о ресторане который расположен на первом этаже, отличный интерьер и прекрасная кухня! Инфраструктура: ЖК Аквалина расположен в центральной части города Санкт-Петербург, в непосредственной близости 5-7 минут, есть все достопримечательности центра города. Невский проспект, дворцовая площадь, Спас на Крови и многое другое. Множество ресторанов, кофеинь и всего чего только

угодно! Парки, скверы, реки и каналы, все это в пешей доступности. Транспортная доступность: До ст. метро Пушкинская 3 минуты пешком, чуть дальше метро Звенигородская 5 минут. Условия продажи: Прямая Продажа. Без обременений. Полная стоимость в договоре. Один взрослый собственник. Спешите купить! Звоните!





Move.ru - вся недвижимость России