

Создано: 03.04.2026 в 05:48

Обновлено: 09.04.2026 в 05:11

Ленинградская область, Ломоносовский район, деревня Разбегаево

**5 200 000 ₹**

Ленинградская область, Ломоносовский район, деревня Разбегаево

Шоссе

[Ропшинское](#)

## Квартира

Общая площадь

29.6 м<sup>2</sup>

Этаж

1/9

## Детали объекта

Тип сделки

Продам

Раздел

[Квартиры](#)

Ремонт

с отделкой

Квартира в новостройке

да

## Описание

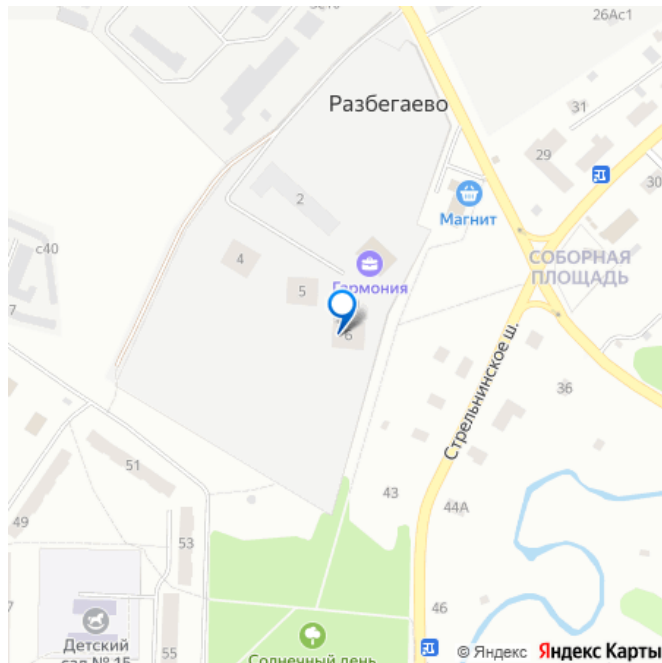
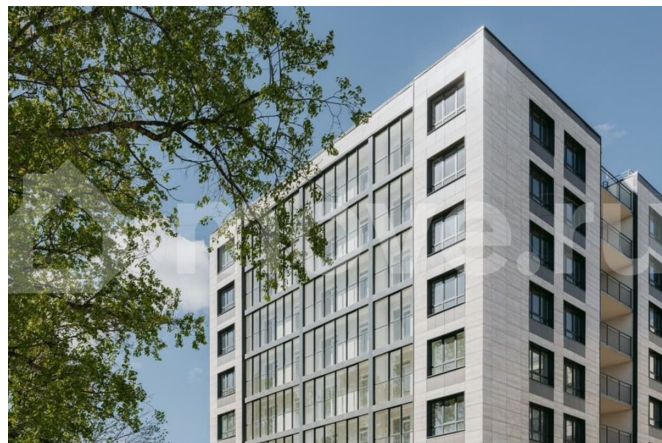
Экоквартал «Гармония» расположен в Ломоносовском районе Ленинградской области в 5 километрах к югу от границы с Санкт-Петербургом. Первая очередь комплекса состоит из 4-х корпусов, три из

<https://spb.move.ru/objects/9293189677>

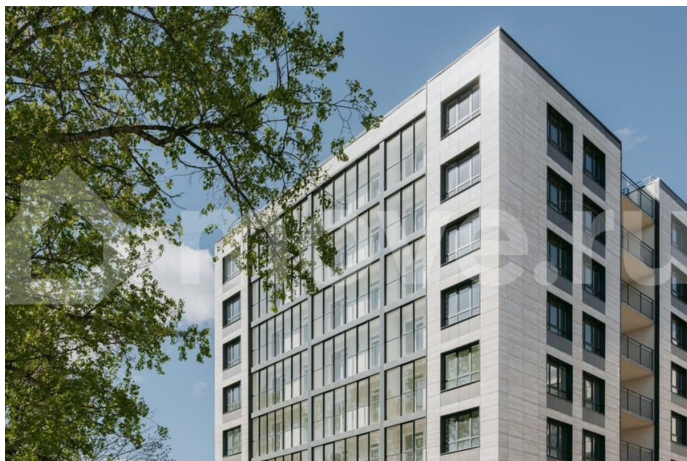
Отдел продаж, ЖК «Экоквартал  
«Гармония»

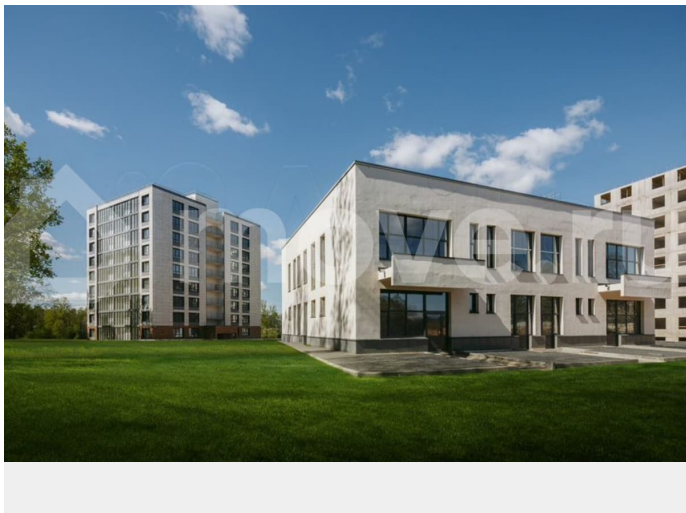
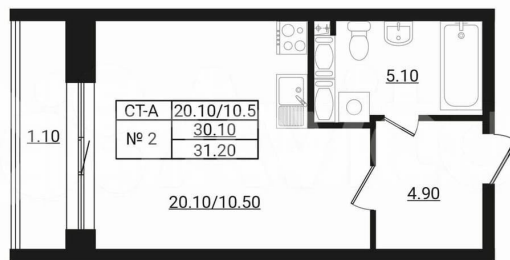
**89251234567**

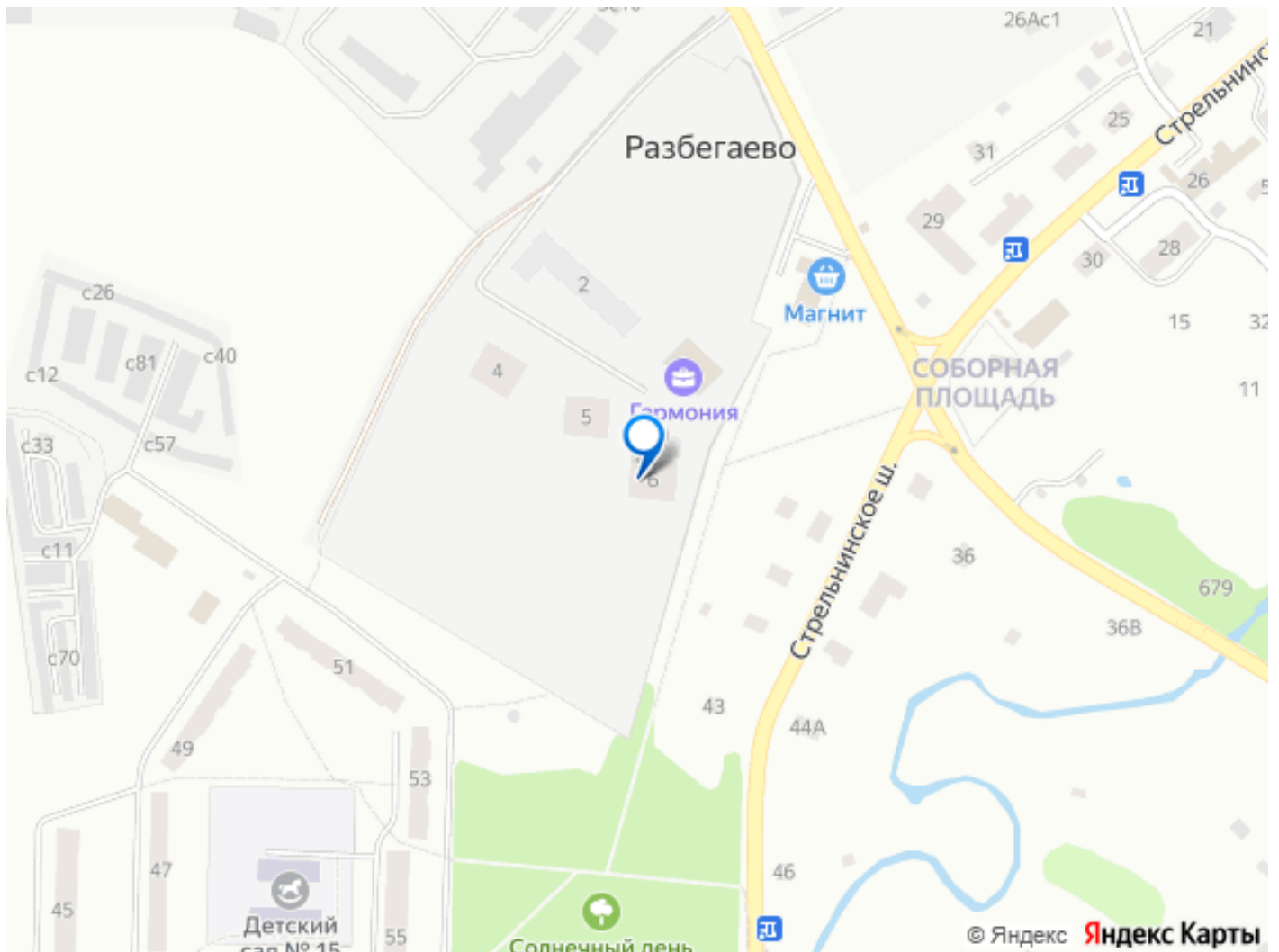
для заметок



которых уже выведены в продажу. Начало передачи ключей в 1-м корпусе— 2 квартал 2026 года. РАСПОЛОЖЕНИЕ И ЛОГИСТИКА — До выезда на КАД не более 5 минут. — Дорога до Стрельны или Петергофа займет 10-15 минут на автомобиле. — До станции метро «Проспект Ветеранов» можно добраться за 40 минут на автобусе или 25 минут на автомобиле. ХАРАКТЕРИСТИКИ — 4 корпуса — 9 этажей — 215 квартир в продаже — Закрытая благоустроенная территория — Новый торговый комплекс в составе ЖК ОСОБЕННОСТИ И ПРЕИМУЩЕСТВА — Комфорт-класс — Чистовая отделка в базе — Потолки 2,75 м — Панорамные окна «в пол» ИНФРАСТРУКТУРА И ОКРУЖЕНИЕ — Парковые зоны, скверы, пруды, экотропа — есть всё, чтобы наслаждаться чистым воздухом и окружающей природой каждый день. — В ближайшей пешей доступности продуктовые магазины, автобусные остановки, православный храм. — В радиусе 500 метров детский сад, школа искусств, музыкальная школа, стадион, центр культуры, спорта и молодежной политики. — Поблизости находятся такие важные культурные достопримечательности Петербурга как Константиновский дворец, дворцы и парки Петергофа.







Move.ru - вся недвижимость России