

🕒 Создано: 30.10.2025 в 16:28

Обновлено: 03.02.2026 в 18:23

<https://spb.move.ru/objects/9288802905>

Агент

79110855492

**Санкт-Петербург, проспект Обуховской
обороны, 36**

10 190 000 ₽

Санкт-Петербург, проспект Обуховской обороны, 36

Округ

[СПБ, Невский район](#)

Улица

[проспект Обуховской Обороны](#)

Квартира

Высота потолков

2.75 м

Жилая площадь

18.2 м²

Общая площадь

29.92 м²

Этаж

8/9

Детали объекта

Тип сделки

Продам

Раздел

[Квартиры](#)

Тип балкона

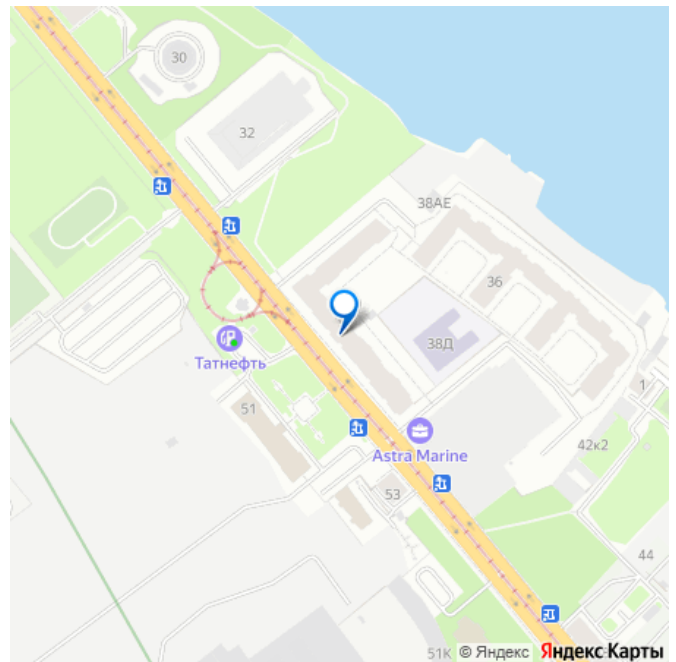
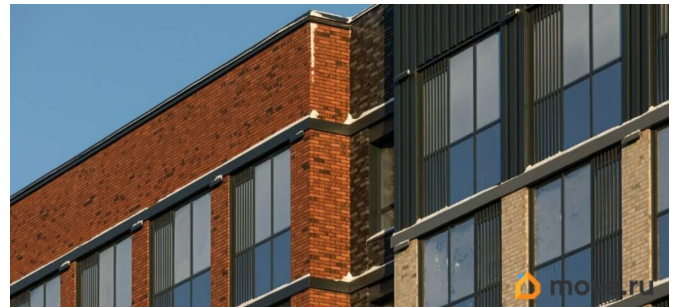
лоджия

Тип санузла

совмещенный

Ремонт

для заметок



Квартира в новостройке

да

Год сдачи

4 квартал 2024 г.

Покупка в ипотеку

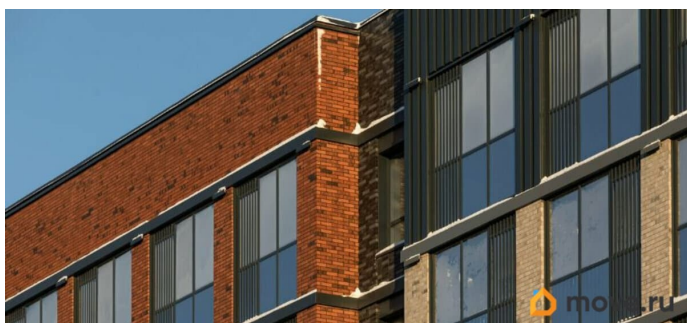
да

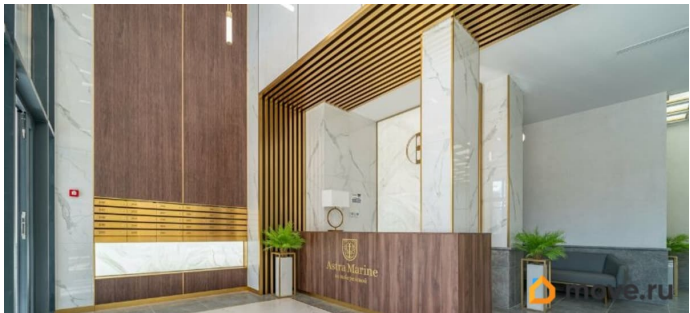
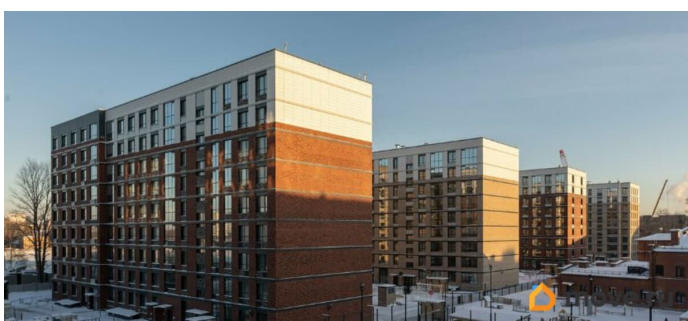
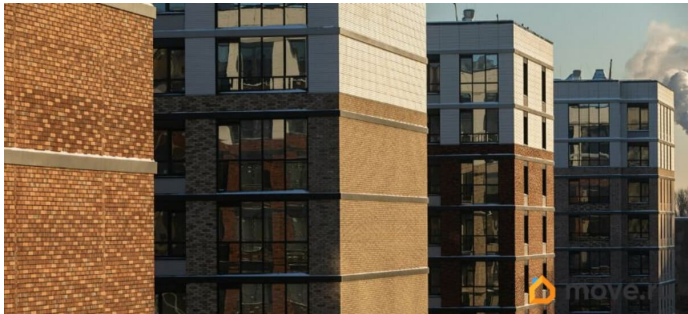
возможна ипотека, лифт, парковка

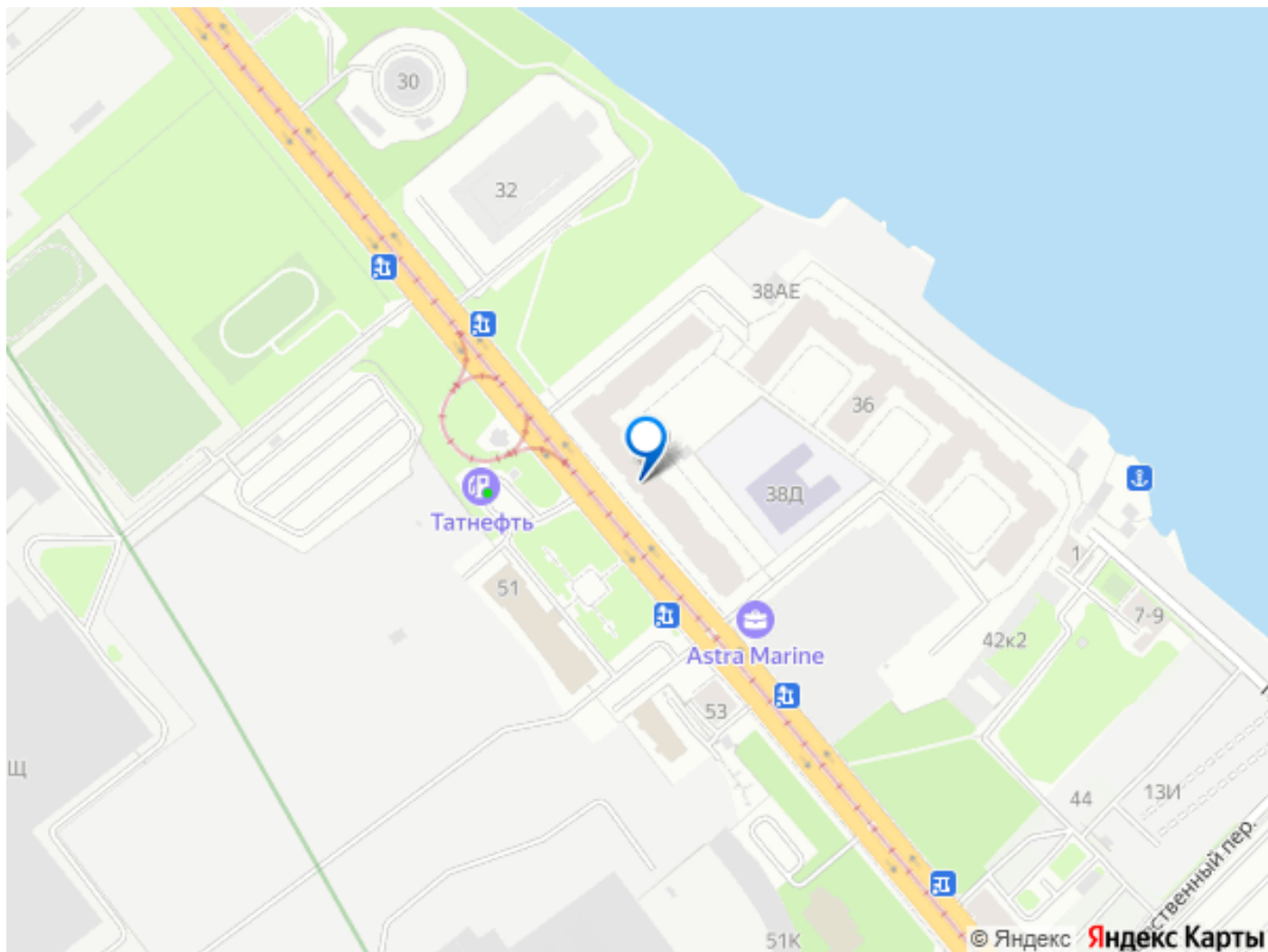
Описание

Продается квартира-студия в комплексе бизнес-класса Астра Марин вблизи набережной Невы! Продуманная и функциональная планировка: прихожая с местом под гардеробный шкаф, просторная комната с зоной для кухни и спальни, выход на собственную лоджию, совмещённый санузел. Отделка выполнена в скандинавском стиле с использованием природных текстур и лаконичных форм. В комнатах — флизелиновые обои под покраску, матовые натяжные потолки и белые плинтусы с кабель-каналом. В электрике — матовые серебристые выключатели и розетки. В ванной — крупноформатная плитка Kerama Marazzi, тёплый пол, сантехника от ведущих брендов, подвесная тумба с умывальником и зеркалом. Входные двери отделаны ПВХ, межкомнатные — белые с надёжной фурнитурой. Комплекс Астра Марин обладает развитой инфраструктурой, обеспечивающей комфорт и безопасность своих жителей: - Закрытые дворы-патио с уютными зонами для отдыха, семейными уголками и детскими площадками. - Внутри комплекса расположены детский сад, предназначенный для развития малышей, и спортивный

стадион для активного отдыха. - Рядом с комплексом — набережная Astra Marine с благоустроенной зоной для прогулок: лежаками, роторной с качелями и панорамной смотровой площадкой с живописными видами. - Мини-променад — уютная аллея для приятных прогулок вблизи жилого пространства. - Безопасность обеспечивают системы видеонаблюдения, круглосуточная охрана, современные системы контроля доступа, пожарная сигнализация, датчики дыма и автономные системы пожаротушения на каждом этаже. - Подземный паркинг на 534 место с удобным доступом на лифте из любой секции. В непосредственной близости расположены зелёные скверы, такие как Смоленский сад и парк им. 30-летия Октября, где можно уединиться или провести время с семьёй. В шаговой доступности — сетевые магазины и крупные рестораны с разнообразной кухней. До станции метро Елизаровская можно дойти пешком за около 10 минут. На автомобиле дорога до центра города занимает примерно 10 минут, а до КАД — около 20 минут. Просмотры в любое удобное для вас время! Документы готовы к сделке!







Move.ru - вся недвижимость России